

Tygodniowy meldunek

o zachorowaniach i podejrzeniach zachorowań na grype
zgłoszonych w okresie od 16.03 do 22.03.2005 r.

1. Zachorowania i podejrzenia zachorowań na grype oraz zgony z powodu grypy wg województw

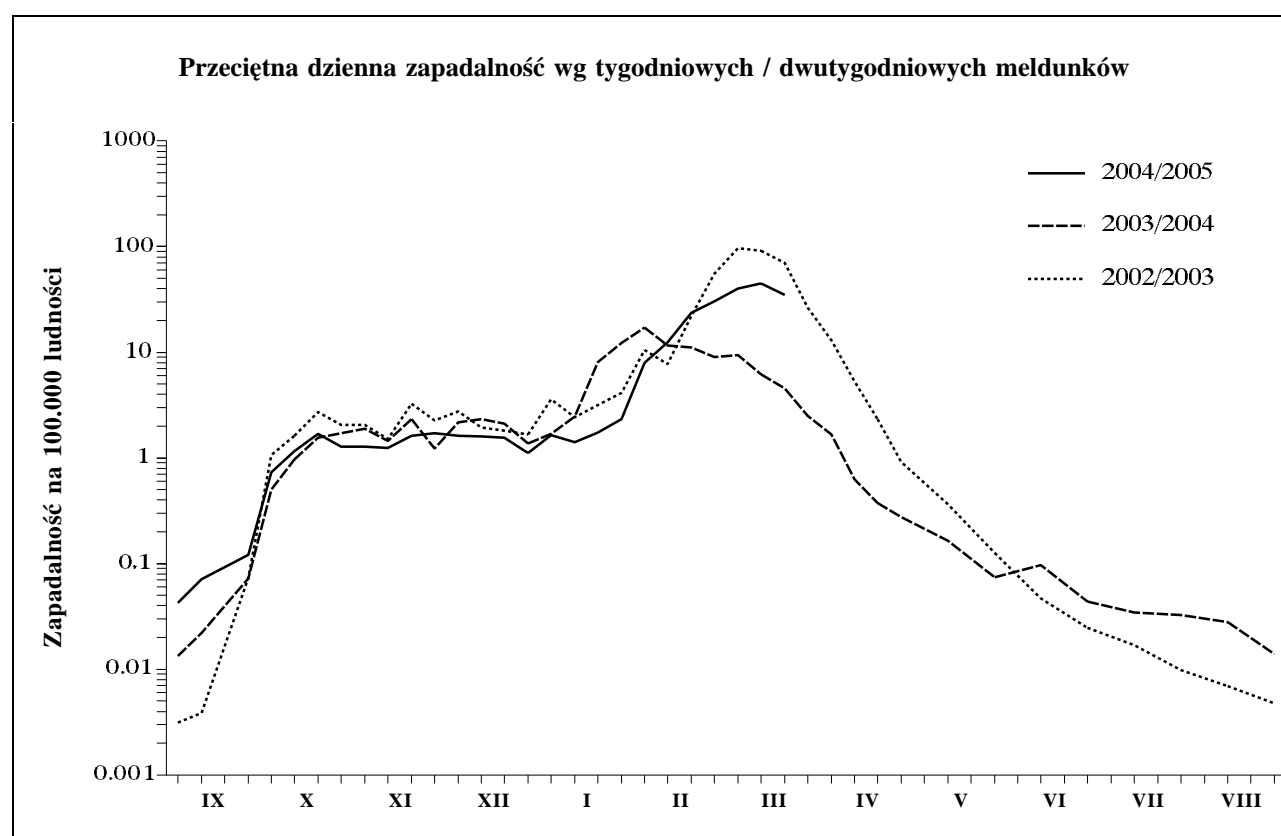
Województwo	Zachorowania i podejrzenia zachorowań (ogółem)			Zachorowania i podejrzenia zachorowań wg wieku						Zgony (ogółem)	
	Liczba	Zapadalność ¹	Wzrost /spadek zapad. ²	0 - 14 lat			15 lat i więcej			Liczba	Śmiertelność (%)
				Liczba	Zapadalność ¹	Wzrost /spadek zapad. ²	Liczba	Zapadalność ¹	Wzrost /spadek zapad. ²		
POLSKA	93647	245,3	-70,3	33357	514,8	-128,2	60290	190,2	-58,5	-	-
Dolnośląskie	5880	203,1	-44,7	2402	534,9	-12,2	3478	142,2	-50,6	-	-
Kujawsko-Pomorskie	5393	260,8	-90,2	2825	774,2	-220,0	2568	150,8	-62,3	-	-
Lubelskie	1632	74,6	-61,6	669	171,8	-133,3	963	53,5	-46,1	-	-
Lubuskie	3759	372,5	-180,3	1371	784,0	-488,4	2388	286,2	-115,7	-	-
Łódzkie	4138	159,6	-46,6	1487	370,1	12,9	2651	121,0	-57,6	-	-
Małopolskie	9492	291,5	-67,5	2642	447,6	-107,6	6850	256,9	-58,6	-	-
Mazowieckie	15398	299,6	13,4	4342	520,5	39,0	11056	256,8	8,4	-	-
Opolskie	2829	268,5	56,1	1092	645,7	299,1	1737	196,4	9,7	-	-
Podkarpackie	2564	122,3	20,1	736	183,4	36,4	1828	107,8	16,3	-	-
Podlaskie	460	38,2	-106,9	131	61,0	-314,7	329	33,3	-61,8	-	-
Pomorskie	9441	430,6	-106,3	4537	1151,7	118,0	4904	272,7	-155,4	-	-
Śląskie	11268	239,3	-212,8	2975	409,9	-422,8	8293	208,3	-174,5	-	-
Świętokrzyskie	439	34,0	-17,8	105	48,0	-62,4	334	31,2	-8,7	-	-
Warmińsko-Mazurskie	4932	345,3	-175,9	1811	681,0	-360,7	3121	268,5	-133,6	-	-
Wielkopolskie	11859	352,7	-124,7	4449	742,8	-499,8	7410	268,2	-43,4	-	-
Zachodniopomorskie	4163	245,5	103,1	1783	622,3	314,5	2380	168,9	60,2	-	-

2. Osoby skierowane do szpitala z powodu grypy lub podejrzenia grypy wg województw

Województwo	Ogółem		Przyczyny skierowania do szpitala ³					
			Objawy ze strony układu krążenia		Podejrzenie zapalenia płuc i/lub oskrzeli		Inne przyczyny	
	Liczba	% ⁴	Liczba	% ⁵	Liczba	% ⁵	Liczba	% ⁵
POLSKA	125	0,13	12	9,6	103	82,4	15	12,0
Dolnośląskie	2	0,03	-	-	1	50,0	1	50,0
Kujawsko-Pomorskie	6	0,11	1	16,7	4	66,7	5	83,3
Lubelskie	18	1,10	-	-	18	100,0	-	-
Lubuskie	1	0,03	1	100,0	-	-	-	-
Łódzkie	3	0,07	2	66,7	1	33,3	-	-
Małopolskie	14	0,15	3	21,4	9	64,3	2	14,3
Mazowieckie	16	0,10	1	6,3	15	93,8	-	-
Opolskie	-	-	x	x	x	x	x	x
Podkarpackie	7	0,27	1	14,3	6	85,7	-	-
Podlaskie	5	1,09	-	-	5	100,0	-	-
Pomorskie	8	0,08	-	-	7	87,5	1	12,5
Śląskie	32	0,28	2	6,3	28	87,5	2	6,3
Świętokrzyskie	-	-	x	x	x	x	x	x
Warmińsko-Mazurskie	4	0,08	-	-	3	75,0	1	25,0
Wielkopolskie	4	0,03	1	25,0	2	50,0	2	50,0
Zachodniopomorskie	5	0,12	-	-	4	80,0	1	20,0

3. Zachorowania i podejrzenia zachorowań na grype oraz zgony z powodu grypy wg wieku

Wiek (ukończone lata)	Zachorowania i podejrzenia zachorowań				Zgony	
	Liczba	% ⁴	Zapadalność ¹	Wzrost /spadek zapad. ²	Liczba	Śmiertelność (%)
0 - 14	33357	35,6	514,8	-128,2	-	-
0 - 4	6839	7,3	378,1	-79,6	-	-
5 - 14	26518	28,3	567,7	-147,0	-	-
15 +	60290	64,4	190,2	-58,5	-	-
15 - 24	19041	20,3	300,8	-103,6	-	-
25 - 44	20180	21,5	189,1	-54,6	-	-
45 - 64	14363	15,3	147,8	-46,7	-	-
65 +	6706	7,2	134,6	-32,4	-	-
Razem	93647	100,0	245,3	-70,3	-	-

4. Zachorowania i podejrzenia zachorowań na grype w sezonie 2004/2005 w porównaniu z sezonami 2003/2004 i 2002/2003

"Meldunek" sporządzono na podstawie 2119 zgłoszeń nadesłanych do powiatowych stacji sanitarno-epidemiologicznych przez jednostki sprawozdawcze (zakłady opieki zdrowotnej, praktyki lekarskie).

1. Na 100 tys. ludności (wg stanu w dniu 30.06.2004 r.), w przeliczeniu na 7 dni dla innych okresów sprawozdawczych. 2. Różnica w stosunku do poprzedniego okresu sprawozdawczego (8.03-15.03.2005 r.). 3. Jedna osoba może być wykazana w kilku rubrykach. 4. W stosunku do ogółu zgłoszonych zachorowań i podejrzeń. 5. W stosunku do ogółu osób skierowanych do szpitala.