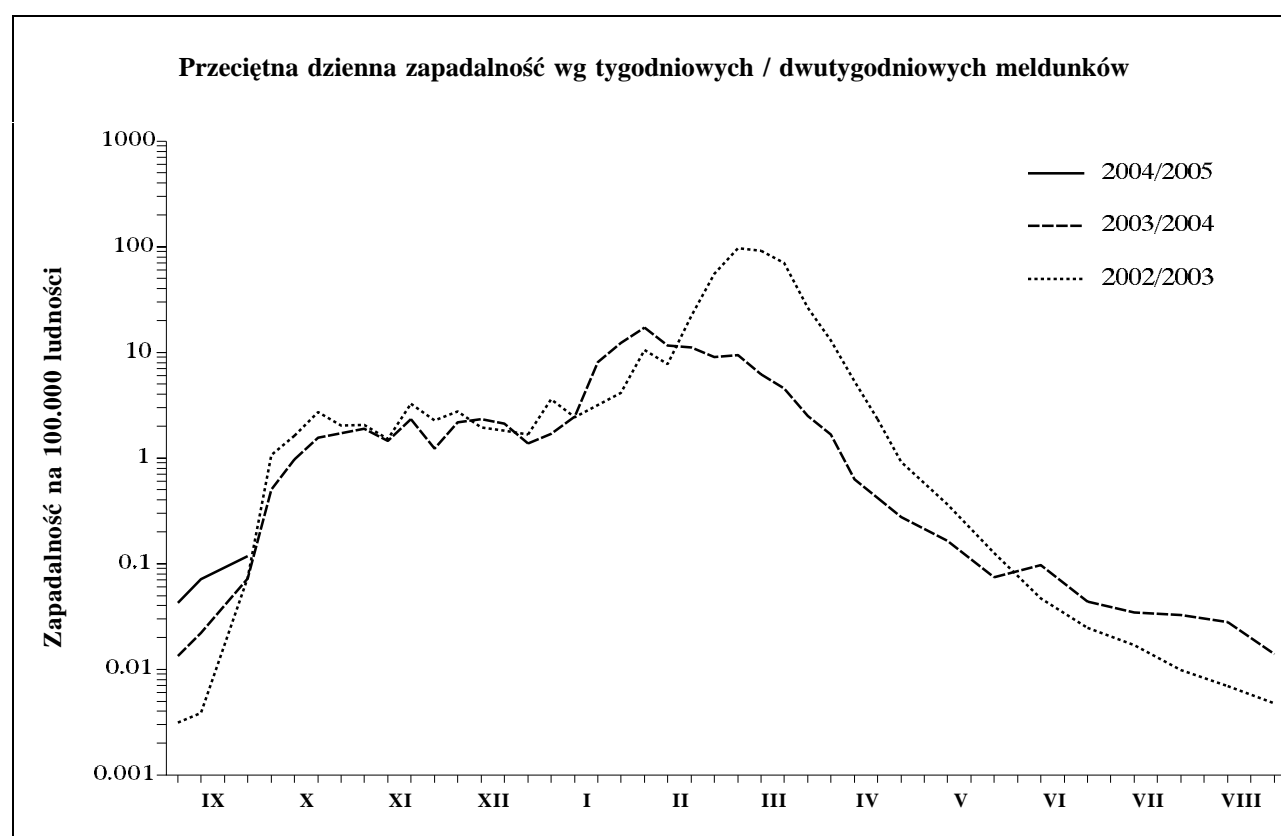




**3. Zachorowania i podejrzenia zachorowań na grypę oraz zgony z powodu grypy wg wieku**

Wiek (ukończone lata)	Zachorowania i podejrzenia zachorowań				Zgony	
	Liczba	% <sup>4</sup>	Zapadalność <sup>1</sup>	Wzrost /spadek zapad. <sup>2</sup>	Liczba	Śmiertelność (%)
0 - 14	204	30,3	1,4	0,0	-	-
0 - 4	82	12,2	2,1	-	-	-
5 - 14	122	18,1	1,2	0,1	-	-
15 +	470	69,7	0,7	0,4	-	-
15 - 24	118	17,5	0,9	0,3	-	-
25 - 44	215	31,9	0,9	0,7	-	-
45 - 64	112	16,6	0,5	0,3	-	-
65 +	25	3,7	0,2	0,1	-	-
Razem	674	100,0	0,8	0,3	-	-

**4. Zachorowania i podejrzenia zachorowań na grypę w sezonie 2004/2005 w porównaniu z sezonami 2003/2004 i 2002/2003**

"Meldunek" sporządzono na podstawie 57 zgłoszeń nadesłanych do powiatowych stacji sanitarno-epidemiologicznych przez jednostki sprawozdawcze (zakłady opieki zdrowotnej, praktyki lekarskie).

1. Na 100 tys. ludności (wg stanu w dniu 31.12.2003 r.), w przeliczeniu na 7 dni dla innych okresów sprawozdawczych. 2. Różnica w stosunku do poprzedniego okresu sprawozdawczego (1.09-15.09.2004 r.). 3. Jedna osoba może być wykazana w kilku rubrykach. 4. W stosunku do ogółu zgłoszonych zachorowań i podejrzeń. 5. W stosunku do ogółu osób skierowanych do szpitala.