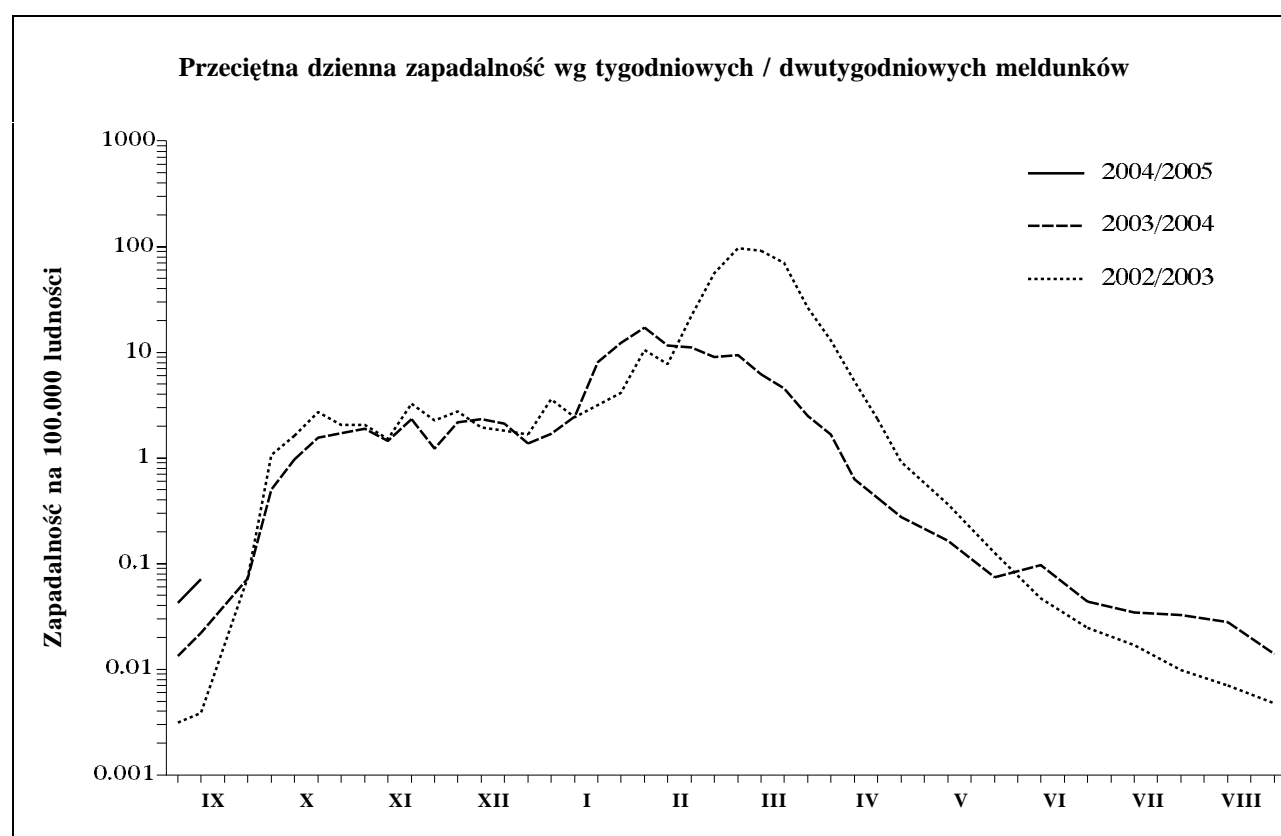


3. Zachorowania i podejrzenia zachorowań na grypę oraz zgony z powodu grypy wg wieku

Wiek (ukończone lata)	Zachorowania i podejrzenia zachorowań				Zgony	
	Liczba	% ⁴	Zapadalność ¹	Wzrost /spadek zapad. ²	Liczba	Śmiertelność (%)
0 - 14	198	48,4	1,4	1,3	-	-
0 - 4	82	20,0	2,1	1,9	-	-
5 - 14	116	28,4	1,1	1,0	-	-
15 +	211	51,6	0,3	0,2	-	-
15 - 24	82	20,0	0,6	0,5	-	-
25 - 44	62	15,2	0,3	0,2	-	-
45 - 64	51	12,5	0,2	0,2	-	-
65 +	16	3,9	0,2	0,1	-	-
Razem	409	100,0	0,5	0,4	-	-

4. Zachorowania i podejrzenia zachorowań na grypę w sezonie 2004/2005 w porównaniu z sezonami 2003/2004 i 2002/2003

"Meldunek" sporządzono na podstawie 27 zgłoszeń nadesłanych do powiatowych stacji sanitarno-epidemiologicznych przez jednostki sprawozdawcze (zakłady opieki zdrowotnej, praktyki lekarskie).

1. Na 100 tys. ludności (wg stanu w dniu 31.12.2003 r.), w przeliczeniu na 7 dni dla innych okresów sprawozdawczych. 2. Różnica w stosunku do poprzedniego okresu sprawozdawczego (16.08-31.08.2004 r.). 3. Jedna osoba może być wykazana w kilku rubrykach. 4. W stosunku do ogółu zgłoszonych zachorowań i podejrzeń. 5. W stosunku do ogółu osób skierowanych do szpitala.