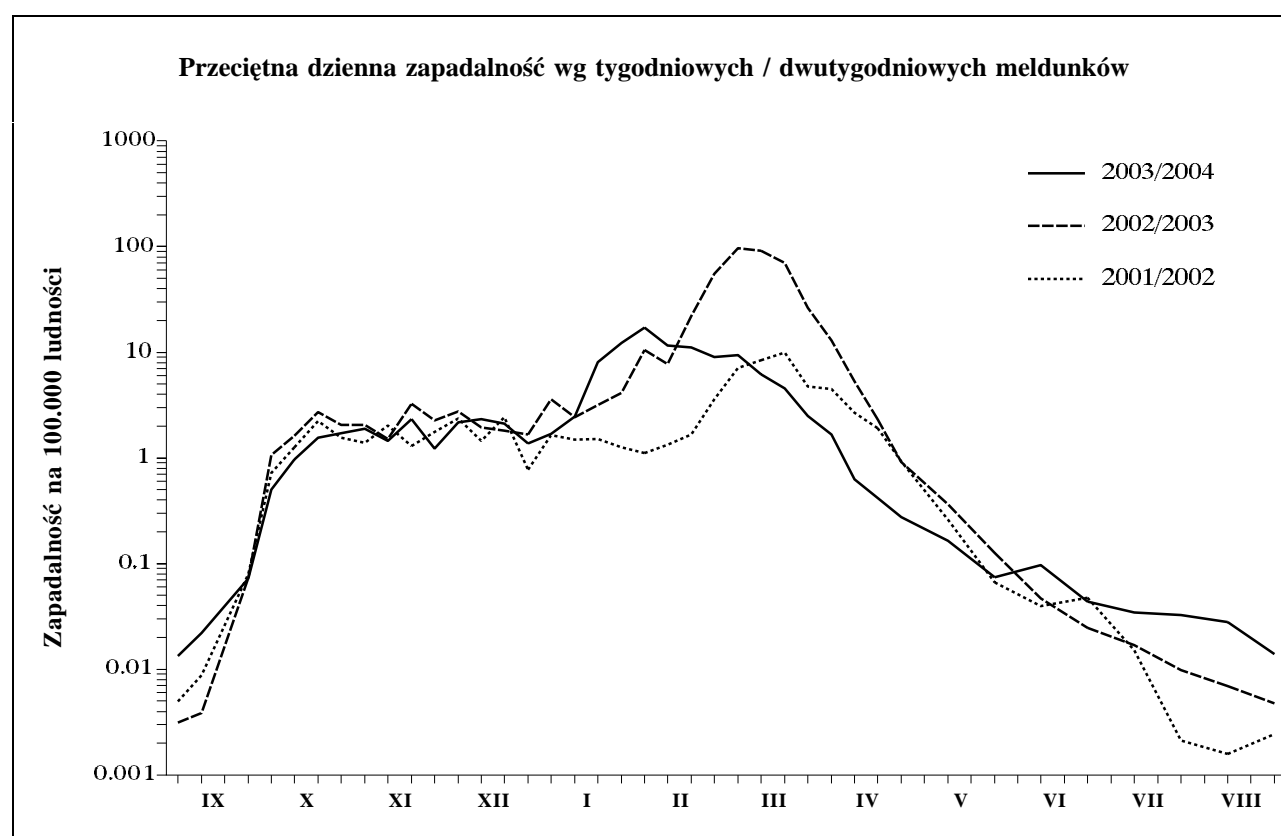


3. Zachorowania i podejrzenia zachorowań na grypę oraz zgony z powodu grypy wg wieku

Wiek (ukończone lata)	Zachorowania i podejrzenia zachorowań				Zgony	
	Liczba	% ⁴	Zapadalność ¹	Wzrost /spadek zapad. ²	Liczba	Śmiertelność (%)
0 - 14	19	22,4	0,1	-0,3	-	-
0 - 4	8	9,4	0,2	-0,6	-	-
5 - 14	11	12,9	0,1	-0,2	-	-
15 +	66	77,6	0,1	-0,1	-	-
15 - 24	17	20,0	0,1	-0,2	-	-
25 - 44	28	32,9	0,1	-0,0	-	-
45 - 64	18	21,2	0,1	-0,0	-	-
65 +	3	3,5	0,0	-0,0	-	-
Razem	85	100,0	0,1	-0,1	-	-

4. Zachorowania i podejrzenia zachorowań na grypę w sezonie 2003/2004 w porównaniu z sezonami 2002/2003 i 2001/2002

"Meldunek" sporządzono na podstawie 16 zgłoszeń nadesłanych do powiatowych stacji sanitarno-epidemiologicznych przez jednostki sprawozdawcze (zakłady opieki zdrowotnej, praktyki lekarskie).

1. Na 100 tys. ludności (wg stanu w dniu 30.06.2003 r.), w przeliczeniu na 7 dni dla innych okresów sprawozdawczych. 2. Różnica w stosunku do poprzedniego okresu sprawozdawczego (1.08-15.08.2004 r.). 3. Jedna osoba może być wykazana w kilku rubrykach. 4. W stosunku do ogółu zgłoszonych zachorowań i podejrzeń. 5. W stosunku do ogółu osób skierowanych do szpitala.