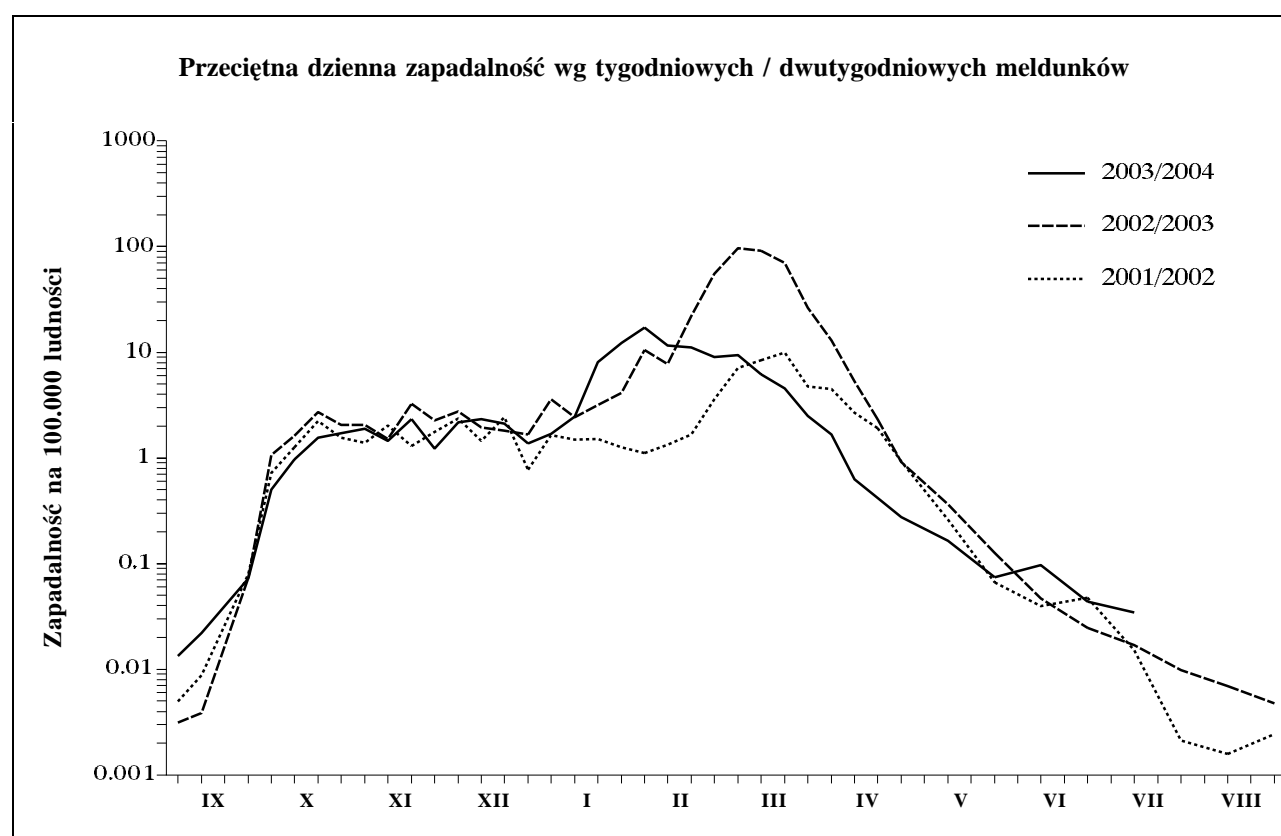


3. Zachorowania i podejrzenia zachorowań na grypę oraz zgony z powodu grypy wg wieku

Wiek (ukończone lata)	Zachorowania i podejrzenia zachorowań				Zgony	
	Liczba	% ⁴	Zapadalność ¹	Wzrost /spadek zapad. ²	Liczba	Śmiertelność (%)
0 - 14	75	38,1	0,5	-0,3	-	-
0 - 4	33	16,8	0,8	-0,8	-	-
5 - 14	42	21,3	0,4	-0,1	-	-
15 +	122	61,9	0,2	-0,0	-	-
15 - 24	19	9,6	0,1	-0,2	-	-
25 - 44	42	21,3	0,2	-0,0	-	-
45 - 64	35	17,8	0,2	0,0	-	-
65 +	26	13,2	0,2	0,0	-	-
Razem	197	100,0	0,2	-0,1	-	-

4. Zachorowania i podejrzenia zachorowań na grypę w sezonie 2003/2004 w porównaniu z sezonami 2002/2003 i 2001/2002

"Meldunek" sporządzono na podstawie 15 zgłoszeń nadesłanych do powiatowych stacji sanitarno-epidemiologicznych przez jednostki sprawozdawcze (zakłady opieki zdrowotnej, praktyki lekarskie).

1. Na 100 tys. ludności (wg stanu w dniu 30.06.2003 r.), w przeliczeniu na 7 dni dla innych okresów sprawozdawczych. 2. Różnica w stosunku do poprzedniego okresu sprawozdawczego (16.06-30.06.2004 r.). 3. Jedna osoba może być wykazana w kilku rubrykach. 4. W stosunku do ogółu zgłoszonych zachorowań i podejrzeń. 5. W stosunku do ogółu osób skierowanych do szpitala.