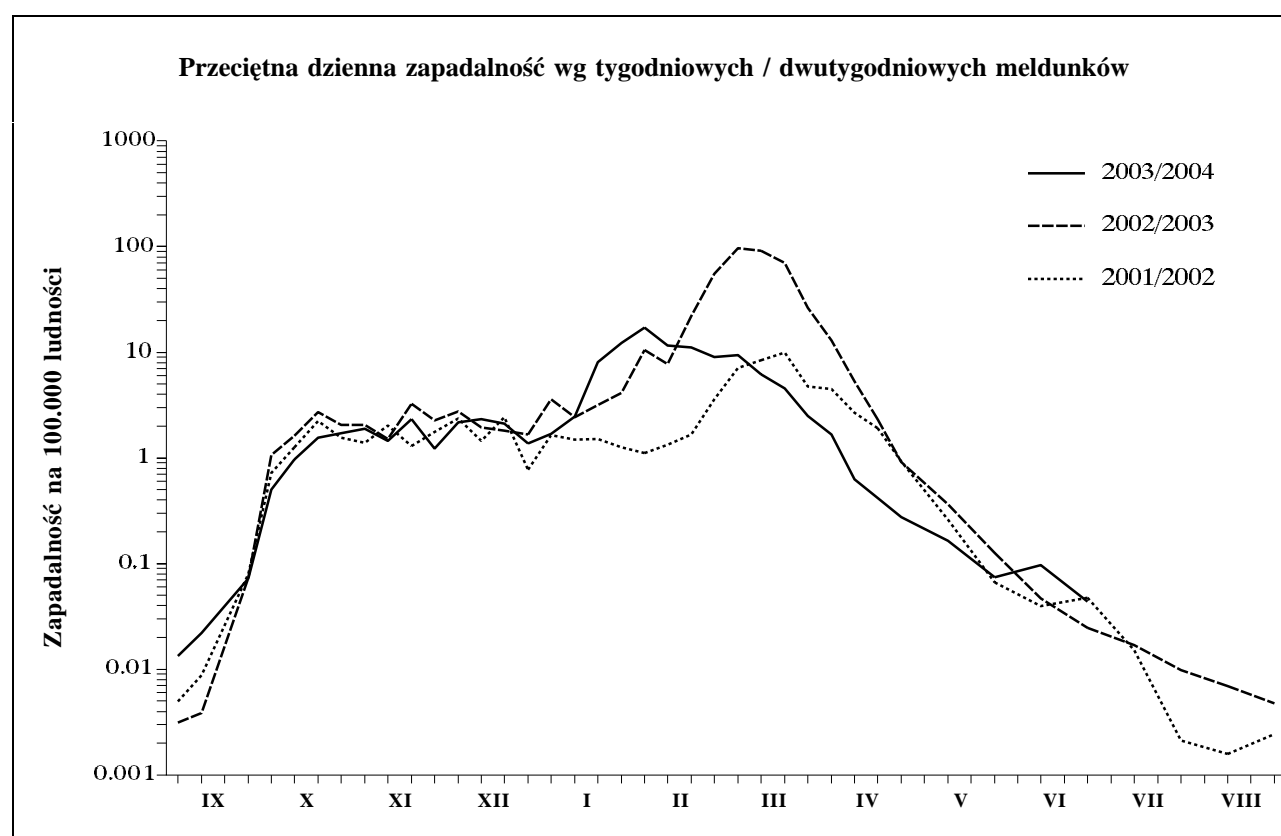




**3. Zachorowania i podejrzenia zachorowań na grype oraz zgony z powodu grypy wg wieku**

Wiek (ukończone lata)	Zachorowania i podejrzenia zachorowań				Zgony	
	Liczba	% <sup>4</sup>	Zapadalność <sup>1</sup>	Wzrost /spadek zapad. <sup>2</sup>	Liczba	Śmiertelność (%)
0 - 14	116	46,0	0,8	-0,5	-	-
0 - 4	66	26,2	1,7	-0,4	-	-
5 - 14	50	19,8	0,5	-0,6	-	-
15 +	136	54,0	0,2	-0,3	-	-
15 - 24	41	16,3	0,3	-0,5	-	-
25 - 44	48	19,0	0,2	-0,3	-	-
45 - 64	26	10,3	0,1	-0,3	-	-
65 +	21	8,3	0,2	-0,2	-	-
Razem	252	100,0	0,3	-0,4	-	-

**4. Zachorowania i podejrzenia zachorowań na grype w sezonie 2003/2004 w porównaniu z sezonami 2002/2003 i 2001/2002**

"Meldunek" sporządzono na podstawie 22 zgłoszeń nadesłanych do powiatowych stacji sanitarno-epidemiologicznych przez jednostki sprawozdawcze (zakłady opieki zdrowotnej, praktyki lekarskie).

1. Na 100 tys. ludności (wg stanu w dniu 30.06.2003 r.), w przeliczeniu na 7 dni dla innych okresów sprawozdawczych. 2. Różnica w stosunku do poprzedniego okresu sprawozdawczego (1.06-15.06.2004 r.). 3. Jedna osoba może być wykazana w kilku rubrykach. 4. W stosunku do ogółu zgłoszonych zachorowań i podejrzeń. 5. W stosunku do ogółu osób skierowanych do szpitala.