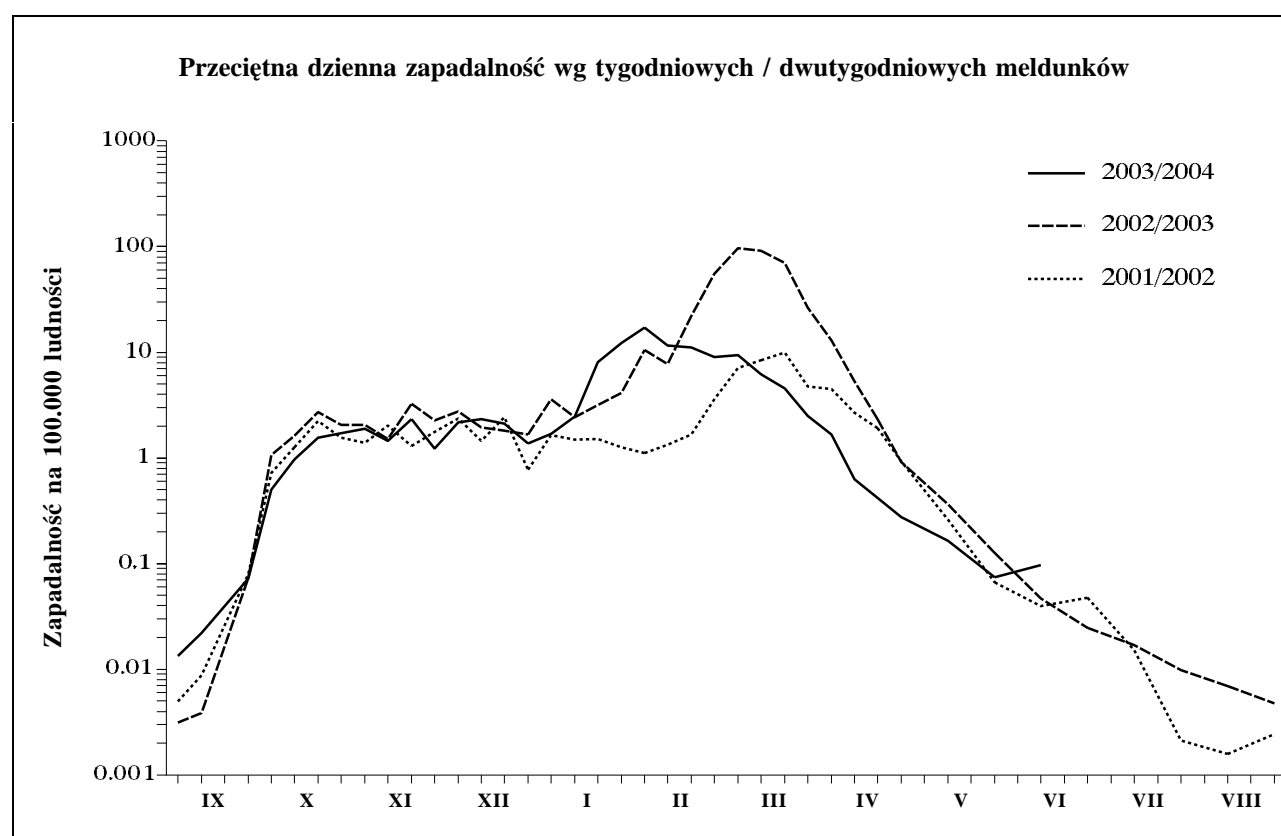


3. Zachorowania i podejrzenia zachorowań na grypę oraz zgony z powodu grypy wg wieku

Wiek (ukończone lata)	Zachorowania i podejrzenia zachorowań				Zgony	
	Liczba	% ⁴	Zapadalność ¹	Wzrost /spadek zapad. ²	Liczba	Śmiertelność (%)
0 - 14	192	34,8	1,3	0,1	-	-
0 - 4	80	14,5	2,0	0,1	-	-
5 - 14	112	20,3	1,1	0,1	-	-
15 +	360	65,2	0,5	0,2	-	-
15 - 24	115	20,8	0,8	0,3	-	-
25 - 44	123	22,3	0,5	0,2	-	-
45 - 64	79	14,3	0,4	0,1	-	-
65 +	43	7,8	0,4	0,2	-	-
Razem	552	100,0	0,7	0,2	-	-

4. Zachorowania i podejrzenia zachorowań na grypę w sezonie 2003/2004 w porównaniu z sezonami 2002/2003 i 2001/2002

"Meldunek" sporządzono na podstawie 27 zgłoszeń nadesłanych do powiatowych stacji sanitarno-epidemiologicznych przez jednostki sprawozdawcze (zakłady opieki zdrowotnej, praktyki lekarskie).

1. Na 100 tys. ludności (wg stanu w dniu 30.06.2003 r.), w przeliczeniu na 7 dni dla innych okresów sprawozdawczych. 2. Różnica w stosunku do poprzedniego okresu sprawozdawczego (16.05-31.05.2004 r.). 3. Jedna osoba może być wykazana w kilku rubrykach. 4. W stosunku do ogółu zgłoszonych zachorowań i podejrzeń. 5. W stosunku do ogółu osób skierowanych do szpitala.