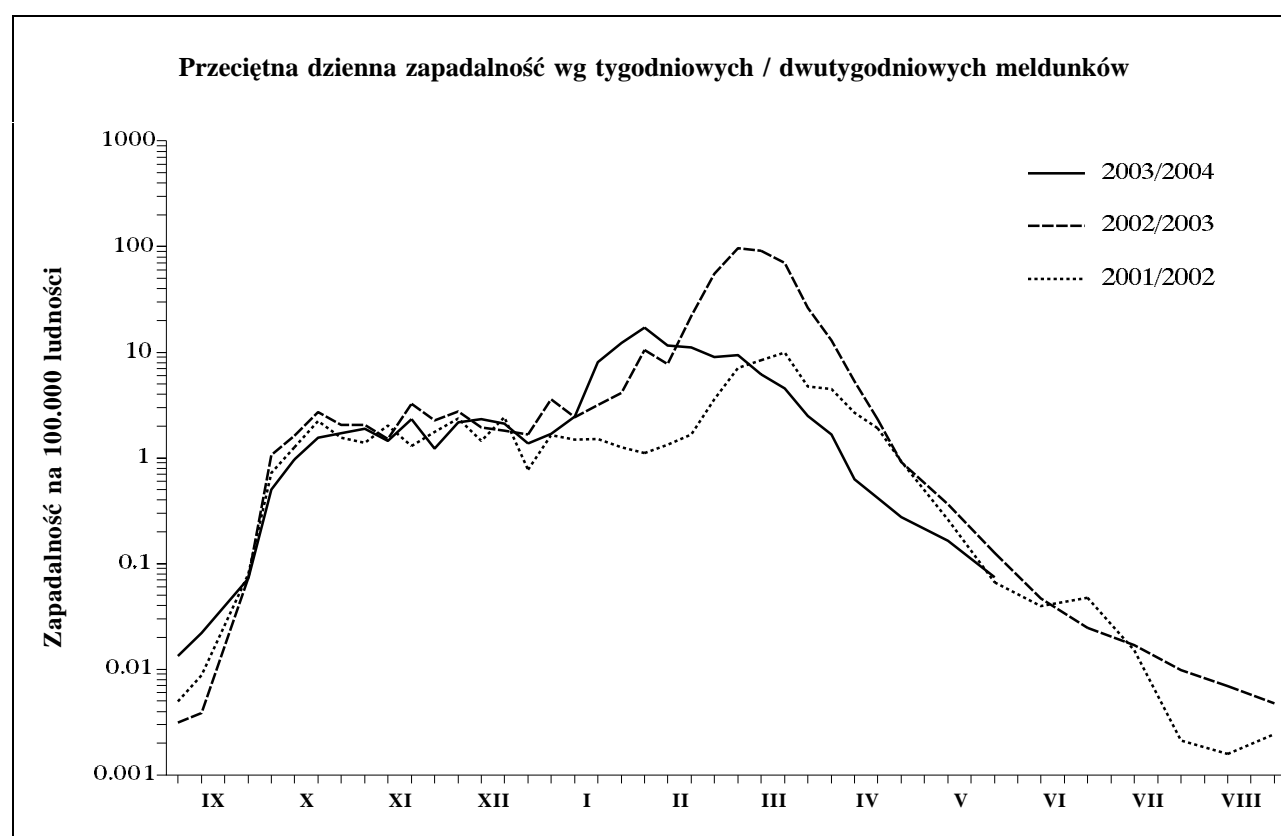




### 3. Zachorowania i podejrzenia zachorowań na grypę oraz zgony z powodu grypy wg wieku

Wiek (ukończone lata)	Zachorowania i podejrzenia zachorowań				Zgony	
	Liczba	% <sup>4</sup>	Zapadalność <sup>1</sup>	Wzrost /spadek zapad. <sup>2</sup>	Liczba	Śmiertelność (%)
0 - 14	195	42,9	1,3	-0,8	-	-
0 - 4	82	18,0	1,9	-1,1	-	-
5 - 14	113	24,8	1,0	-0,6	-	-
15 +	260	57,1	0,4	-0,6	-	-
15 - 24	79	17,4	0,5	-0,6	-	-
25 - 44	86	18,9	0,4	-0,6	-	-
45 - 64	70	15,4	0,3	-0,5	-	-
65 +	25	5,5	0,2	-0,8	-	-
Razem	455	100,0	0,5	-0,6	-	-

### 4. Zachorowania i podejrzenia zachorowań na grypę w sezonie 2003/2004 w porównaniu z sezonami 2002/2003 i 2001/2002



"Meldunek" sporządzono na podstawie 40 zgłoszeń nadesłanych do powiatowych stacji sanitarno-epidemiologicznych przez jednostki sprawozdawcze (zakłady opieki zdrowotnej, praktyki lekarskie).

1. Na 100 tys. ludności (wg stanu w dniu 30.06.2003 r.), w przeliczeniu na 7 dni dla innych okresów sprawozdawczych. 2. Różnica w stosunku do poprzedniego okresu sprawozdawczego (1.05-15.05.2004 r.). 3. Jedna osoba może być wykazana w kilku rubrykach. 4. W stosunku do ogółu zgłoszonych zachorowań i podejrzeń. 5. W stosunku do ogółu osób skierowanych do szpitala.