

Dwutygodniowy meldunek

o zachorowaniach i podejrzeniach zachorowań na grype
zgłoszonych w okresie od 1.05 do 15.05.2004 r.

1. Zachorowania i podejrzenia zachorowań na grype oraz zgony z powodu grypy wg województw

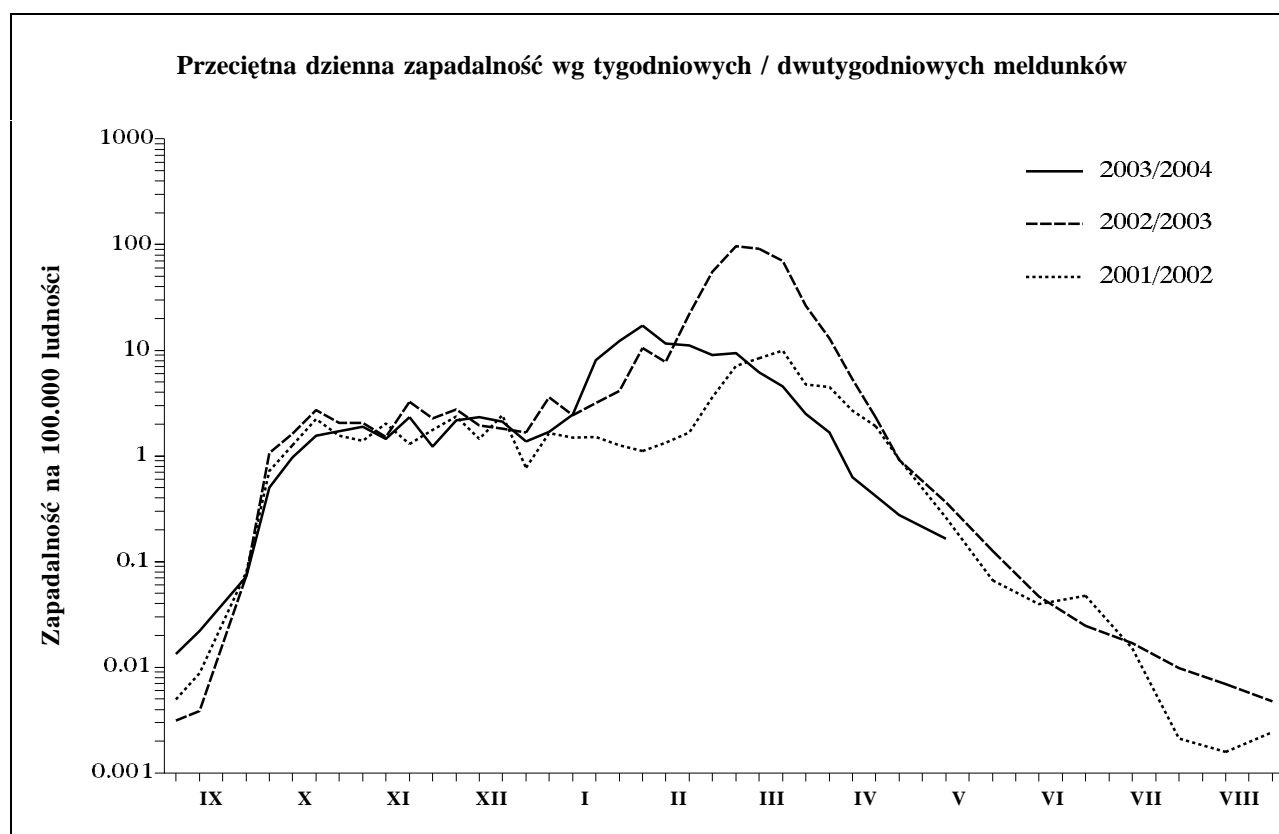
Województwo	Zachorowania i podejrzenia zachorowań (ogółem)			Zachorowania i podejrzenia zachorowań wg wieku						Zgony (ogółem)	
	Liczba	Zapadalność ¹	Wzrost /spadek zapad. ²	0 - 14 lat			15 lat i więcej			Liczba	Śmiertelność (%)
				Liczba	Zapadalność ¹	Wzrost /spadek zapad. ²	Liczba	Zapadalność ¹	Wzrost /spadek zapad. ²		
POLSKA	942	1,2	-0,8	294	2,1	-1,4	648	1,0	-0,7	-	-
Dolnośląskie	24	0,4	-0,6	2	0,2	-3,0	22	0,4	-0,1	-	-
Kujawsko-Pomorskie	9	0,2	-0,6	2	0,2	-1,1	7	0,2	-0,5	-	-
Lubelskie	-	-	-0,0	-	-	-0,2	-	-	-	-	x
Lubuskie	12	0,6	0,2	-	-	-	12	0,7	0,3	-	-
Łódzkie	74	1,3	0,4	33	3,7	2,7	41	0,9	-0,0	-	-
Małopolskie	133	1,9	-1,9	74	5,7	-3,7	59	1,0	-1,5	-	-
Mazowieckie	530	4,8	-2,2	125	6,8	-4,6	405	4,4	-1,7	-	-
Opolskie	37	1,6	-1,2	17	4,5	-2,4	20	1,1	-0,9	-	-
Podkarpackie	-	-	-1,3	-	-	-1,7	-	-	-1,1	-	x
Podlaskie	-	-	-	-	-	-	-	-	-	-	x
Pomorskie	14	0,3	-0,8	-	-	-1,9	14	0,4	-0,5	-	-
Śląskie	-	-	-0,6	-	-	-	-	-	-0,7	-	x
Świętokrzyskie	9	0,3	0,2	-	-	-	9	0,4	0,2	-	-
Warmińsko-Mazurskie	2	0,1	-0,2	2	0,3	-0,6	-	-	-0,2	-	-
Wielkopolskie	64	0,9	-0,3	23	1,7	0,0	41	0,7	-0,4	-	-
Zachodniopomorskie	34	0,9	-0,7	16	2,5	-0,1	18	0,6	-0,8	-	-

2. Osoby skierowane do szpitala z powodu grypy lub podejrzenia grypy wg województw

Województwo	Ogółem		Przyczyny skierowania do szpitala ³					
			Objawy ze strony układu krążenia		Podejrzenie zapalenia płuc i/lub oskrzeli		Inne przyczyny	
	Liczba	% ⁴	Liczba	% ⁵	Liczba	% ⁵	Liczba	% ⁵
POLSKA	-	-	x	x	x	x	x	x
Dolnośląskie	-	-	x	x	x	x	x	x
Kujawsko-Pomorskie	-	-	x	x	x	x	x	x
Lubelskie	x	x	x	x	x	x	x	x
Lubuskie	-	-	x	x	x	x	x	x
Łódzkie	-	-	x	x	x	x	x	x
Małopolskie	-	-	x	x	x	x	x	x
Mazowieckie	-	-	x	x	x	x	x	x
Opolskie	-	-	x	x	x	x	x	x
Podkarpackie	x	x	x	x	x	x	x	x
Podlaskie	x	x	x	x	x	x	x	x
Pomorskie	-	-	x	x	x	x	x	x
Śląskie	x	x	x	x	x	x	x	x
Świętokrzyskie	-	-	x	x	x	x	x	x
Warmińsko-Mazurskie	-	-	x	x	x	x	x	x
Wielkopolskie	-	-	x	x	x	x	x	x
Zachodniopomorskie	-	-	x	x	x	x	x	x

3. Zachorowania i podejrzenia zachorowań na grypę oraz zgony z powodu grypy wg wieku

Wiek (ukończone lata)	Zachorowania i podejrzenia zachorowań				Zgony	
	Liczba	% ⁴	Zapadalność ¹	Wzrost /spadek zapad. ²	Liczba	Śmiertelność (%)
0 - 14	294	31,2	2,1	-1,4	-	-
0 - 4	122	13,0	3,1	-2,8	-	-
5 - 14	172	18,3	1,7	-0,8	-	-
15 +	648	68,8	1,0	-0,7	-	-
15 - 24	159	16,9	1,2	-1,1	-	-
25 - 44	207	22,0	0,9	-0,7	-	-
45 - 64	177	18,8	0,9	-0,5	-	-
65 +	105	11,1	1,0	-0,3	-	-
Razem	942	100,0	1,2	-0,8	-	-

4. Zachorowania i podejrzenia zachorowań na grypę w sezonie 2003/2004 w porównaniu z sezonami 2002/2003 i 2001/2002

"Meldunek" sporządzono na podstawie 47 zgłoszeń nadesłanych do powiatowych stacji sanitarno-epidemiologicznych przez jednostki sprawozdawcze (zakłady opieki zdrowotnej, praktyki lekarskie).

1. Na 100 tys. ludności (wg stanu w dniu 30.06.2003 r.), w przeliczeniu na 7 dni dla innych okresów sprawozdawczych. 2. Różnica w stosunku do poprzedniego okresu sprawozdawczego (23.04-30.04.2004 r.). 3. Jedna osoba może być wykazana w kilku rubrykach. 4. W stosunku do ogółu zgłoszonych zachorowań i podejrzeń. 5. W stosunku do ogółu osób skierowanych do szpitala.