

Tygodniowy meldunek

o zachorowaniach i podejrzeniach zachorowań na grype
zgłoszonych w okresie od 23.04 do 30.04.2004 r.

1. Zachorowania i podejrzenia zachorowań na grype oraz zgony z powodu grypy wg województw

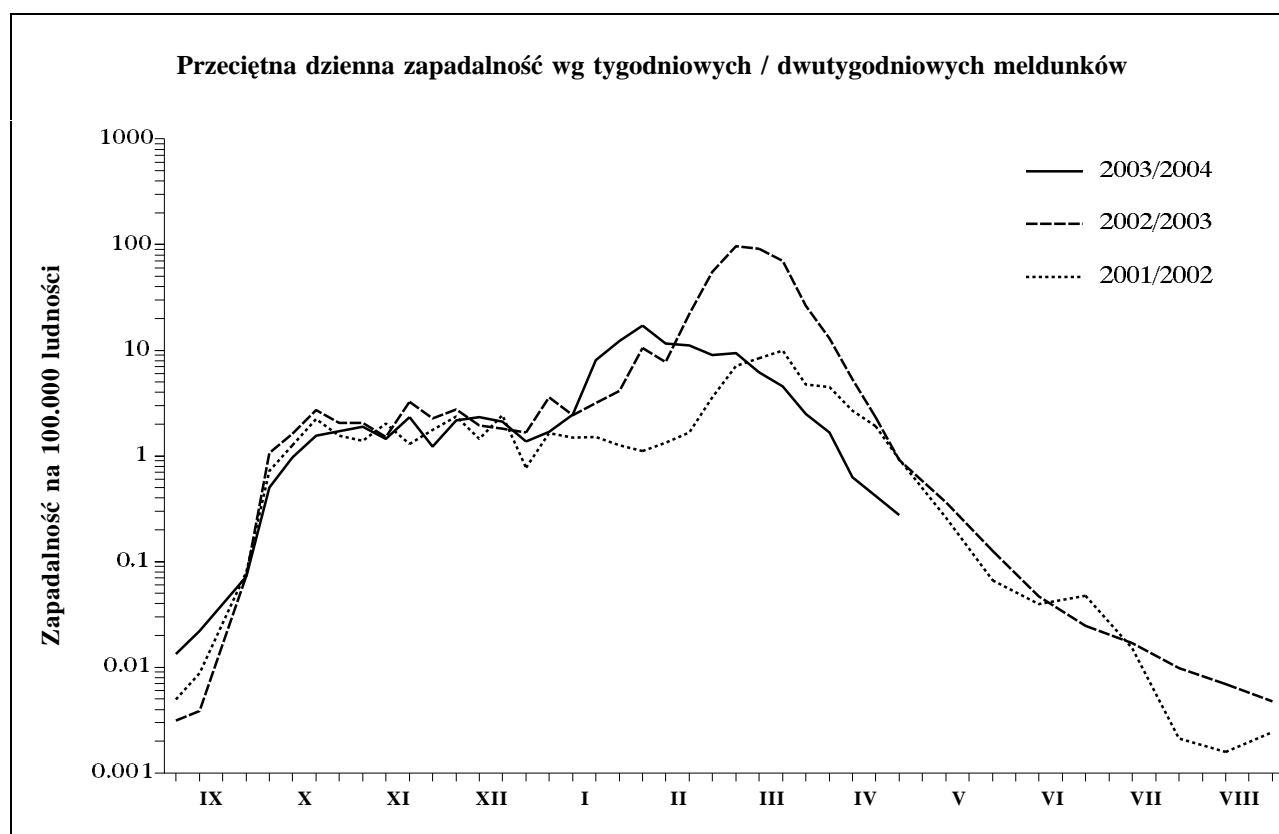
Województwo	Zachorowania i podejrzenia zachorowań (ogółem)			Zachorowania i podejrzenia zachorowań wg wieku						Zgony (ogółem)	
	Liczba	Zapadalność ¹	Wzrost /spadek zapad. ²	0 - 14 lat			15 lat i więcej			Liczba	Śmiertelność (%)
				Liczba	Zapadalność ¹	Wzrost /spadek zapad. ²	Liczba	Zapadalność ¹	Wzrost /spadek zapad. ²		
POLSKA	846	1,9	-0,7	261	3,4	-1,9	585	1,6	-0,4	-	-
Dolnośląskie	32	1,0	0,3	17	3,2	1,7	15	0,5	0,1	-	-
Kujawsko-Pomorskie	20	0,8	-2,2	6	1,4	-2,9	14	0,7	-2,1	-	-
Lubelskie	1	0,0	0,0	1	0,2	0,2	-	-	-	-	-
Lubuskie	4	0,3	0,2	-	-	-	4	0,4	0,3	-	-
Łódzkie	28	0,9	-0,9	5	1,1	-4,7	23	0,9	-0,2	-	-
Małopolskie	142	3,8	-0,4	65	9,4	0,6	77	2,6	-0,7	-	-
Mazowieckie	410	7,0	-2,3	112	11,5	-8,1	298	6,1	-1,2	-	-
Opolskie	34	2,8	2,2	14	6,9	6,4	20	2,0	1,4	-	-
Podkarpackie	30	1,3	1,3	8	1,7	1,7	22	1,1	1,1	-	-
Podlaskie	-	-	-	-	-	-	-	-	-	-	x
Pomorskie	27	1,1	-1,5	9	1,9	-6,5	18	0,9	-0,4	-	-
Śląskie	34	0,6	-0,5	-	-	-1,2	34	0,7	-0,4	-	-
Świętokrzyskie	2	0,1	0,1	-	-	-	2	0,2	0,2	-	-
Warmińsko-Mazurskie	5	0,3	-1,6	3	1,0	-4,5	2	0,2	-0,9	-	-
Wielkopolskie	45	1,2	-0,8	12	1,7	-1,4	33	1,1	-0,7	-	-
Zachodniopomorskie	32	1,6	-1,4	9	2,7	-1,7	23	1,4	-1,3	-	-

2. Osoby skierowane do szpitala z powodu grypy lub podejrzenia grypy wg województw

Województwo	Ogółem		Przyczyny skierowania do szpitala ³					
			Objawy ze strony układu krążenia		Podejrzenie zapalenia płuc i/lub oskrzeli		Inne przyczyny	
	Liczba	% ⁴	Liczba	% ⁵	Liczba	% ⁵	Liczba	% ⁵
POLSKA	2	0,24	-	-	2	100,0	-	-
Dolnośląskie	-	-	x	x	x	x	x	x
Kujawsko-Pomorskie	-	-	x	x	x	x	x	x
Lubelskie	1	100,00	-	-	1	100,0	-	-
Lubuskie	-	-	x	x	x	x	x	x
Łódzkie	-	-	x	x	x	x	x	x
Małopolskie	-	-	x	x	x	x	x	x
Mazowieckie	-	-	x	x	x	x	x	x
Opolskie	-	-	x	x	x	x	x	x
Podkarpackie	-	-	x	x	x	x	x	x
Podlaskie	x	x	x	x	x	x	x	x
Pomorskie	-	-	x	x	x	x	x	x
Śląskie	-	-	x	x	x	x	x	x
Świętokrzyskie	-	-	x	x	x	x	x	x
Warmińsko-Mazurskie	-	-	x	x	x	x	x	x
Wielkopolskie	-	-	x	x	x	x	x	x
Zachodniopomorskie	1	3,13	-	-	1	100,0	-	-

3. Zachorowania i podejrzenia zachorowań na grype oraz zgony z powodu grypy wg wieku

Wiek (ukończone lata)	Zachorowania i podejrzenia zachorowań				Zgony	
	Liczba	% ⁴	Zapadalność ¹	Wzrost /spadek zapad. ²	Liczba	Śmiertelność (%)
0 - 14	261	30,9	3,4	-1,9	-	-
0 - 4	123	14,5	5,8	-2,1	-	-
5 - 14	138	16,3	2,5	-1,9	-	-
15 +	585	69,1	1,6	-0,4	-	-
15 - 24	166	19,6	2,3	-0,3	-	-
25 - 44	196	23,2	1,6	-0,5	-	-
45 - 64	150	17,7	1,4	-0,5	-	-
65 +	73	8,6	1,3	-0,4	-	-
Razem	846	100,0	1,9	-0,7	-	-

4. Zachorowania i podejrzenia zachorowań na grype w sezonie 2003/2004 w porównaniu z sezonami 2002/2003 i 2001/2002

"Meldunek" sporządzono na podstawie 58 zgłoszeń nadesłanych do powiatowych stacji sanitarno-epidemiologicznych przez jednostki sprawozdawcze (zakłady opieki zdrowotnej, praktyki lekarskie).

1. Na 100 tys. ludności (wg stanu w dniu 30.06.2003 r.), w przeliczeniu na 7 dni dla innych okresów sprawozdawczych. 2. Różnica w stosunku do poprzedniego okresu sprawozdawczego (16.04-22.04.2004 r.). 3. Jedna osoba może być wykazana w kilku rubrykach. 4. W stosunku do ogółu zgłoszonych zachorowań i podejrzeń. 5. W stosunku do ogółu osób skierowanych do szpitala.