

## Tygodniowy meldunek

o zachorowaniach i podejrzeniach zachorowań na grype  
zgłoszonych w okresie od 16.04 do 22.04.2004 r.

### 1. Zachorowania i podejrzenia zachorowań na grype oraz zgony z powodu grypy wg województw

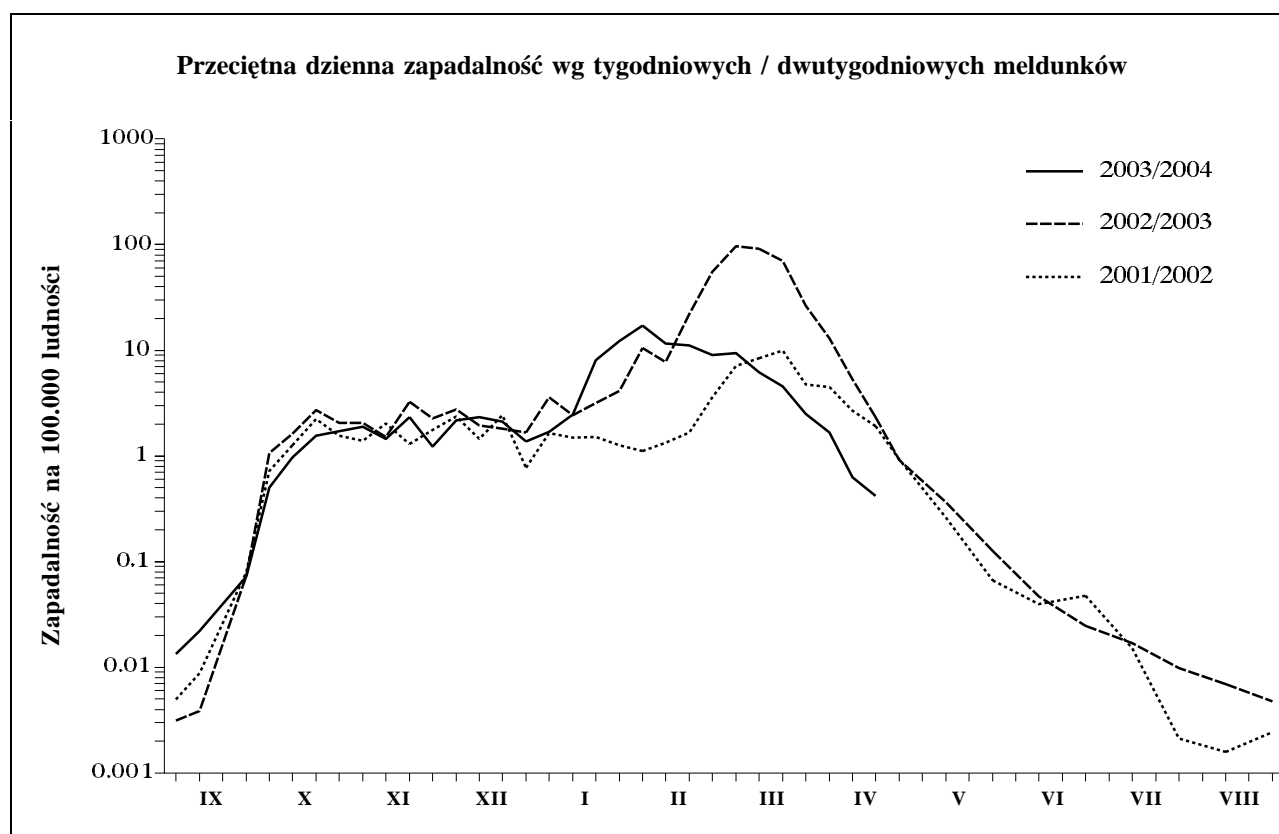
Województwo	Zachorowania i podejrzenia zachorowań (ogółem)			Zachorowania i podejrzenia zachorowań wg wieku						Zgony (ogółem)	
	Liczba	Zapadalność <sup>1</sup>	Wzrost /spadek zapad. <sup>2</sup>	0 - 14 lat			15 lat i więcej			Liczba	Śmiertelność (%)
				Liczba	Zapadalność <sup>1</sup>	Wzrost /spadek zapad. <sup>2</sup>	Liczba	Zapadalność <sup>1</sup>	Wzrost /spadek zapad. <sup>2</sup>		
POLSKA	1115	2,9	-1,5	373	5,6	-2,3	742	2,4	-1,3	-	-
Dolnośląskie	127	4,4	1,8	22	4,7	-1,9	105	4,3	2,4	-	-
Kujawsko-Pomorskie	64	3,1	0,3	16	4,3	1,2	48	2,8	0,1	-	-
Lubelskie	-	-	-0,3	-	-	-	-	-	-0,3	-	x
Lubuskie	1	0,1	-0,1	-	-	-	1	0,1	-0,1	-	-
Łódzkie	48	1,8	-5,7	24	5,8	-5,6	24	1,1	-5,7	-	-
Małopolskie	138	4,2	-2,4	53	8,7	-2,7	85	3,2	-2,3	-	-
Mazowieckie	477	9,3	-5,5	167	19,5	-8,7	310	7,2	-4,9	-	-
Opolskie	6	0,6	0,4	1	0,6	0,6	5	0,6	0,4	-	-
Podkarpackie	-	-	-	-	-	-	-	-	-	-	x
Podlaskie	-	-	-	-	-	-	-	-	-	-	x
Pomorskie	57	2,6	0,3	34	8,4	0,4	23	1,3	0,3	-	-
Śląskie	53	1,1	0,5	9	1,2	1,0	44	1,1	0,4	-	-
Świętokrzyskie	-	-	-0,8	-	-	-1,2	-	-	-0,7	-	x
Warmińsko-Mazurskie	27	1,9	-7,0	15	5,4	-8,9	12	1,0	-6,5	-	-
Wielkopolskie	66	2,0	-1,7	19	3,1	-3,0	47	1,7	-1,4	-	-
Zachodniopomorskie	51	3,0	2,0	13	4,4	-0,0	38	2,7	2,4	-	-

### 2. Osoby skierowane do szpitala z powodu grypy lub podejrzenia grypy wg województw

Województwo	Ogółem		Przyczyny skierowania do szpitala <sup>3</sup>					
			Objawy ze strony układu krążenia		Podejrzenie zapalenia płuc i/lub oskrzeli		Inne przyczyny	
	Liczba	% <sup>4</sup>	Liczba	% <sup>5</sup>	Liczba	% <sup>5</sup>	Liczba	% <sup>5</sup>
POLSKA	1	0,09	1	100,0	-	-	-	-
Dolnośląskie	-	-	x	x	x	x	x	x
Kujawsko-Pomorskie	-	-	x	x	x	x	x	x
Lubelskie	x	x	x	x	x	x	x	x
Lubuskie	-	-	x	x	x	x	x	x
Łódzkie	-	-	x	x	x	x	x	x
Małopolskie	-	-	x	x	x	x	x	x
Mazowieckie	-	-	x	x	x	x	x	x
Opolskie	1	16,67	1	100,0	-	-	-	-
Podkarpackie	x	x	x	x	x	x	x	x
Podlaskie	x	x	x	x	x	x	x	x
Pomorskie	-	-	x	x	x	x	x	x
Śląskie	-	-	x	x	x	x	x	x
Świętokrzyskie	x	x	x	x	x	x	x	x
Warmińsko-Mazurskie	-	-	x	x	x	x	x	x
Wielkopolskie	-	-	x	x	x	x	x	x
Zachodniopomorskie	-	-	x	x	x	x	x	x

**3. Zachorowania i podejrzenia zachorowań na grype oraz zgony z powodu grypy wg wieku**

Wiek (ukończone lata)	Zachorowania i podejrzenia zachorowań				Zgony	
	Liczba	% <sup>4</sup>	Zapadalność <sup>1</sup>	Wzrost /spadek zapad. <sup>2</sup>	Liczba	Śmiertelność (%)
0 - 14	373	33,5	5,6	-2,3	-	-
0 - 4	150	13,5	8,1	-3,2	-	-
5 - 14	223	20,0	4,6	-2,0	-	-
15 +	742	66,5	2,4	-1,3	-	-
15 - 24	188	16,9	2,9	-1,8	-	-
25 - 44	247	22,2	2,3	-1,4	-	-
45 - 64	211	18,9	2,2	-0,8	-	-
65 +	96	8,6	2,0	-1,1	-	-
Razem	1115	100,0	2,9	-1,5	-	-

**4. Zachorowania i podejrzenia zachorowań na grype w sezonie 2003/2004 w porównaniu z sezonami 2002/2003 i 2001/2002**

"Meldunek" sporządzono na podstawie 79 zgłoszeń nadesłanych do powiatowych stacji sanitarno-epidemiologicznych przez jednostki sprawozdawcze (zakłady opieki zdrowotnej, praktyki lekarskie).

1. Na 100 tys. ludności (wg stanu w dniu 30.06.2003 r.), w przeliczeniu na 7 dni dla innych okresów sprawozdawczych. 2. Różnica w stosunku do poprzedniego okresu sprawozdawczego (8.04-15.04.2004 r.). 3. Jedna osoba może być wykazana w kilku rubrykach. 4. W stosunku do ogółu zgłoszonych zachorowań i podejrzeń. 5. W stosunku do ogółu osób skierowanych do szpitala.