

## Tygodniowy meldunek

o zachorowaniach i podejrzeniach zachorowań na grype  
zgłoszonych w okresie od 8.04 do 15.04.2004 r.

### 1. Zachorowania i podejrzenia zachorowań na grype oraz zgony z powodu grypy wg województw

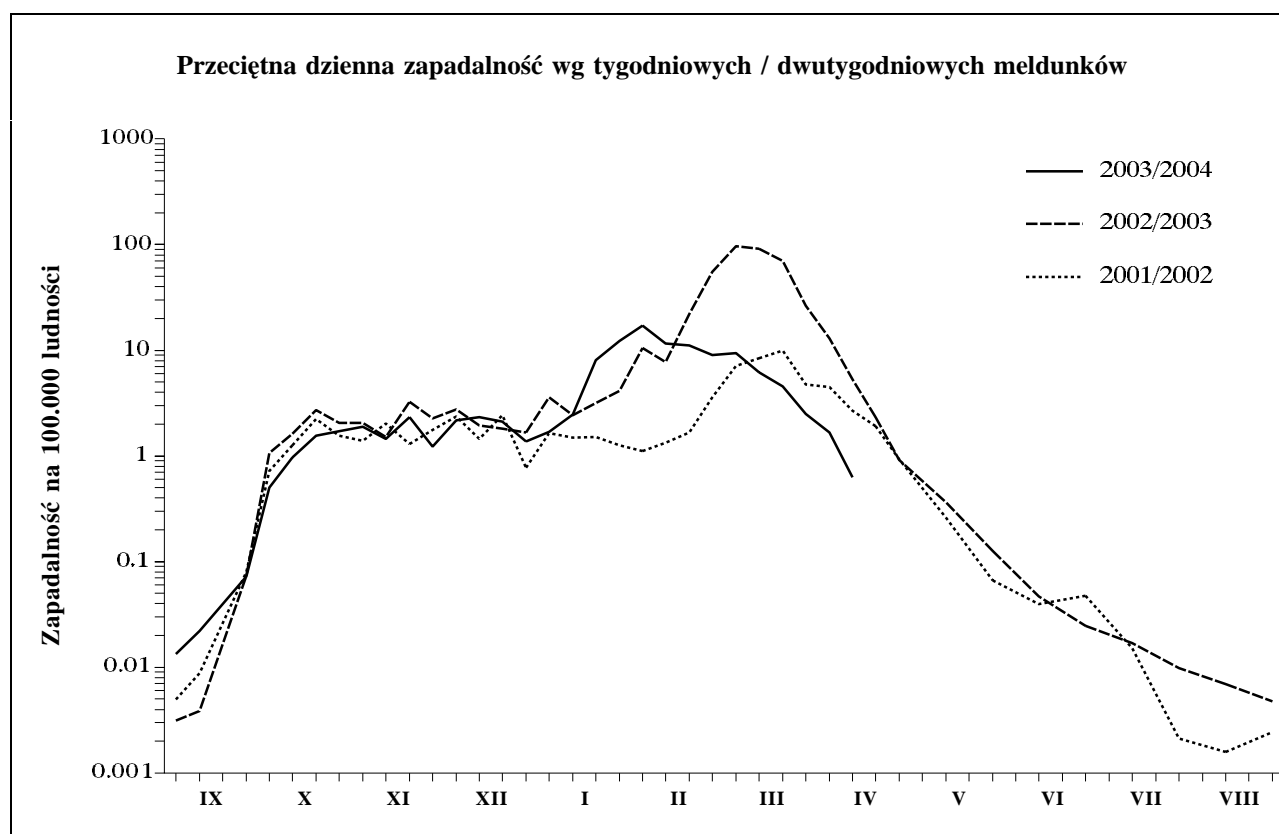
Województwo	Zachorowania i podejrzenia zachorowań (ogółem)			Zachorowania i podejrzenia zachorowań wg wieku						Zgony (ogółem)	
	Liczba	Zapadalność <sup>1</sup>	Wzrost /spadek zapad. <sup>2</sup>	0 - 14 lat			15 lat i więcej			Liczba	Śmiertelność (%)
				Liczba	Zapadalność <sup>1</sup>	Wzrost /spadek zapad. <sup>2</sup>	Liczba	Zapadalność <sup>1</sup>	Wzrost /spadek zapad. <sup>2</sup>		
POLSKA	1912	4,4	-7,3	602	7,9	-10,9	1310	3,6	-6,5	-	-
Dolnośląskie	87	2,6	-2,2	35	6,6	-2,7	52	1,9	-2,1	-	-
Kujawsko-Pomorskie	66	2,8	-4,5	13	3,0	-9,2	53	2,7	-3,5	-	-
Lubelskie	7	0,3	0,3	-	-	-	7	0,3	0,3	-	-
Lubuskie	2	0,2	0,2	-	-	-	2	0,2	0,2	-	-
Łódzkie	223	7,5	-1,4	54	11,4	1,3	169	6,8	-1,9	-	-
Małopolskie	247	6,7	0,4	79	11,4	0,5	168	5,6	0,4	-	-
Mazowieckie	869	14,8	-36,9	276	28,3	-59,5	593	12,1	-32,4	-	-
Opolskie	2	0,2	-7,9	-	-	-19,2	2	0,2	-5,6	-	-
Podkarpackie	-	-	-0,1	-	-	-	-	-	-0,2	-	x
Podlaskie	-	-	-	-	-	-	-	-	-	-	x
Pomorskie	57	2,3	-10,9	37	8,0	-18,7	20	1,0	-9,2	-	-
Śląskie	36	0,7	-1,9	2	0,2	-0,8	34	0,7	-2,1	-	-
Świętokrzyskie	12	0,8	-4,1	3	1,2	-2,8	9	0,7	-4,3	-	-
Warmińsko-Mazurskie	145	8,9	-0,3	45	14,3	-2,0	100	7,6	0,1	-	-
Wielkopolskie	139	3,6	-5,2	43	6,1	-5,6	96	3,1	-5,1	-	-
Zachodniopomorskie	20	1,0	-4,2	15	4,4	-7,4	5	0,3	-3,5	-	-

### 2. Osoby skierowane do szpitala z powodu grypy lub podejrzenia grypy wg województw

Województwo	Ogółem		Przyczyny skierowania do szpitala <sup>3</sup>					
			Objawy ze strony układu krążenia		Podejrzenie zapalenia płuc i/lub oskrzeli		Inne przyczyny	
	Liczba	% <sup>4</sup>	Liczba	% <sup>5</sup>	Liczba	% <sup>5</sup>	Liczba	% <sup>5</sup>
POLSKA	-	-	x	x	x	x	x	x
Dolnośląskie	-	-	x	x	x	x	x	x
Kujawsko-Pomorskie	-	-	x	x	x	x	x	x
Lubelskie	-	-	x	x	x	x	x	x
Lubuskie	-	-	x	x	x	x	x	x
Łódzkie	-	-	x	x	x	x	x	x
Małopolskie	-	-	x	x	x	x	x	x
Mazowieckie	-	-	x	x	x	x	x	x
Opolskie	-	-	x	x	x	x	x	x
Podkarpackie	x	x	x	x	x	x	x	x
Podlaskie	x	x	x	x	x	x	x	x
Pomorskie	-	-	x	x	x	x	x	x
Śląskie	-	-	x	x	x	x	x	x
Świętokrzyskie	-	-	x	x	x	x	x	x
Warmińsko-Mazurskie	-	-	x	x	x	x	x	x
Wielkopolskie	-	-	x	x	x	x	x	x
Zachodniopomorskie	-	-	x	x	x	x	x	x

**3. Zachorowania i podejrzenia zachorowań na grype oraz zgony z powodu grypy wg wieku**

Wiek (ukończone lata)	Zachorowania i podejrzenia zachorowań				Zgony	
	Liczba	% <sup>4</sup>	Zapadalność <sup>1</sup>	Wzrost /spadek zapad. <sup>2</sup>	Liczba	Śmiertelność (%)
0 - 14	602	31,5	7,9	-10,9	-	-
0 - 4	238	12,4	11,3	-12,4	-	-
5 - 14	364	19,0	6,6	-10,4	-	-
15 +	1310	68,5	3,6	-6,5	-	-
15 - 24	348	18,2	4,8	-7,4	-	-
25 - 44	456	23,8	3,7	-6,0	-	-
45 - 64	333	17,4	3,1	-6,5	-	-
65 +	173	9,0	3,1	-6,6	-	-
Razem	1912	100,0	4,4	-7,3	-	-

**4. Zachorowania i podejrzenia zachorowań na grype w sezonie 2003/2004 w porównaniu z sezonami 2002/2003 i 2001/2002**

"Meldunek" sporządzono na podstawie 142 zgłoszeń nadesłanych do powiatowych stacji sanitarno-epidemiologicznych przez jednostki sprawozdawcze (zakłady opieki zdrowotnej, praktyki lekarskie).

1. Na 100 tys. ludności (wg stanu w dniu 30.06.2003 r.), w przeliczeniu na 7 dni dla innych okresów sprawozdawczych. 2. Różnica w stosunku do poprzedniego okresu sprawozdawczego (1.04-7.04.2004 r.). 3. Jedna osoba może być wykazana w kilku rubrykach. 4. W stosunku do ogółu zgłoszonych zachorowań i podejrzeń. 5. W stosunku do ogółu osób skierowanych do szpitala.