

Tygodniowy meldunek

o zachorowaniach i podejrzeniach zachorowań na grype zgłoszonych w okresie od 1.04 do 7.04.2004 r.

1. Zachorowania i podejrzenia zachorowań na grype oraz zgony z powodu grypy wg województw

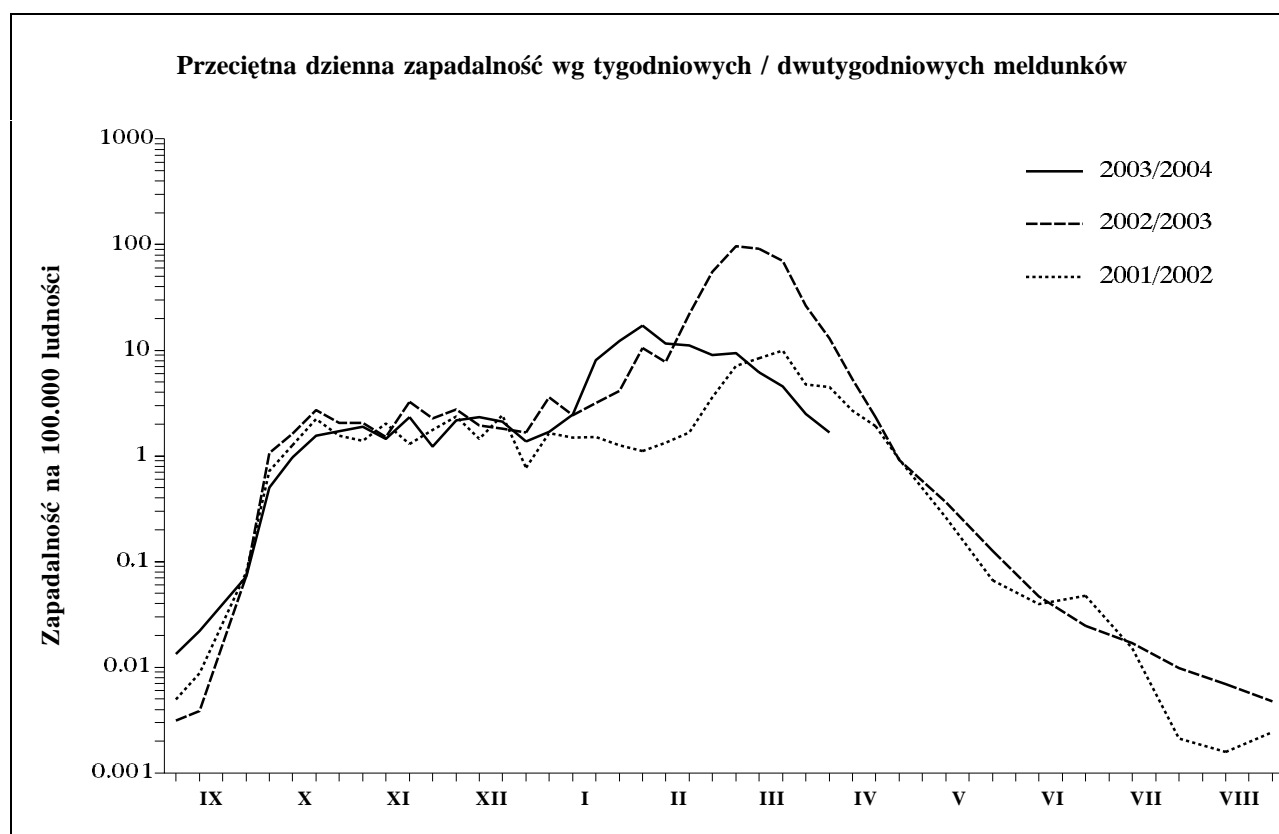
Województwo	Zachorowania i podejrzenia zachorowań (ogółem)			Zachorowania i podejrzenia zachorowań wg wieku						Zgony (ogółem)	
	Liczba	Zapadalność ¹	Wzrost /spadek zapad. ²	0 - 14 lat			15 lat i więcej			Liczba	Śmiertelność (%)
				Liczba	Zapadalność ¹	Wzrost /spadek zapad. ²	Liczba	Zapadalność ¹	Wzrost /spadek zapad. ²		
POLSKA	4451	11,7	-5,9	1258	18,8	-8,8	3193	10,1	-5,3	-	-
Dolnośląskie	139	4,8	-10,0	43	9,2	-10,5	96	3,9	-9,9	-	-
Kujawsko-Pomorskie	151	7,3	-7,8	46	12,2	-7,2	105	6,2	-7,9	-	-
Lubelskie	-	-	-2,4	-	-	-5,4	-	-	-1,7	-	x
Lubuskie	-	-	-0,8	-	-	-	-	-	-1,0	-	x
Łódzkie	231	8,9	-12,6	42	10,1	-27,8	189	8,6	-9,7	-	-
Małopolskie	202	6,2	-9,7	66	10,9	-15,4	136	5,1	-8,4	-	-
Mazowieckie	2654	51,7	1,0	750	87,8	12,2	1904	44,5	-1,3	-	-
Opolskie	85	8,0	-7,3	34	19,2	-0,6	51	5,8	-8,7	-	-
Podkarpackie	3	0,1	0,1	-	-	-	3	0,2	0,2	-	-
Podlaskie	-	-	-2,1	-	-	-6,3	-	-	-1,2	-	x
Pomorskie	289	13,2	-8,0	108	26,7	-17,7	181	10,2	-5,8	-	-
Śląskie	120	2,5	-6,8	8	1,1	-12,6	112	2,8	-5,7	-	-
Świętokrzyskie	63	4,9	-5,8	9	4,0	-11,1	54	5,1	-4,6	-	-
Warmińsko-Mazurskie	131	9,2	-9,5	45	16,3	-27,2	86	7,5	-5,3	-	-
Wielkopolskie	295	8,8	-7,9	72	11,7	-12,7	223	8,1	-6,8	-	-
Zachodniopomorskie	88	5,2	-4,3	35	11,8	-8,7	53	3,8	-3,4	-	-

2. Osoby skierowane do szpitala z powodu grypy lub podejrzenia grypy wg województw

Województwo	Ogółem		Przyczyny skierowania do szpitala ³					
			Objawy ze strony układu krążenia		Podejrzenie zapalenia płuc i/lub oskrzeli		Inne przyczyny	
	Liczba	% ⁴	Liczba	% ⁵	Liczba	% ⁵	Liczba	% ⁵
POLSKA	3	0,07	1	33,3	2	66,7	-	-
Dolnośląskie	-	-	x	x	x	x	x	x
Kujawsko-Pomorskie	-	-	x	x	x	x	x	x
Lubelskie	x	x	x	x	x	x	x	x
Lubuskie	x	x	x	x	x	x	x	x
Łódzkie	1	0,43	-	-	1	100,0	-	-
Małopolskie	1	0,50	-	-	1	100,0	-	-
Mazowieckie	-	-	x	x	x	x	x	x
Opolskie	1	1,18	1	100,0	-	-	-	-
Podkarpackie	-	-	x	x	x	x	x	x
Podlaskie	x	x	x	x	x	x	x	x
Pomorskie	-	-	x	x	x	x	x	x
Śląskie	-	-	x	x	x	x	x	x
Świętokrzyskie	-	-	x	x	x	x	x	x
Warmińsko-Mazurskie	-	-	x	x	x	x	x	x
Wielkopolskie	-	-	x	x	x	x	x	x
Zachodniopomorskie	-	-	x	x	x	x	x	x

3. Zachorowania i podejrzenia zachorowań na grype oraz zgony z powodu grypy wg wieku

Wiek (ukończone lata)	Zachorowania i podejrzenia zachorowań				Zgony	
	Liczba	% ⁴	Zapadalność ¹	Wzrost /spadek zapad. ²	Liczba	Śmiertelność (%)
0 - 14	1258	28,3	18,8	-8,8	-	-
0 - 4	437	9,8	23,7	-9,1	-	-
5 - 14	821	18,4	16,9	-8,6	-	-
15 +	3193	71,7	10,1	-5,3	-	-
15 - 24	776	17,4	12,1	-7,3	-	-
25 - 44	1035	23,3	9,7	-4,7	-	-
45 - 64	906	20,4	9,5	-4,7	-	-
65 +	476	10,7	9,7	-5,0	-	-
Razem	4451	100,0	11,7	-5,9	-	-

4. Zachorowania i podejrzenia zachorowań na grype w sezonie 2003/2004 w porównaniu z sezonami 2002/2003 i 2001/2002

"Meldunek" sporządzono na podstawie 200 zgłoszeń nadesłanych do powiatowych stacji sanitarno-epidemiologicznych przez jednostki sprawozdawcze (zakłady opieki zdrowotnej, praktyki lekarskie).

1. Na 100 tys. ludności (wg stanu w dniu 30.06.2003 r.), w przeliczeniu na 7 dni dla innych okresów sprawozdawczych. 2. Różnica w stosunku do poprzedniego okresu sprawozdawczego (23.03-31.03.2004 r.). 3. Jedna osoba może być wykazana w kilku rubrykach. 4. W stosunku do ogółu zgłoszonych zachorowań i podejrzeń. 5. W stosunku do ogółu osób skierowanych do szpitala.