

Tygodniowy meldunek

o zachorowaniach i podejrzeniach zachorowań na grype
zgłoszonych w okresie od 23.03 do 31.03.2004 r.

1. Zachorowania i podejrzenia zachorowań na grype oraz zgony z powodu grypy wg województw

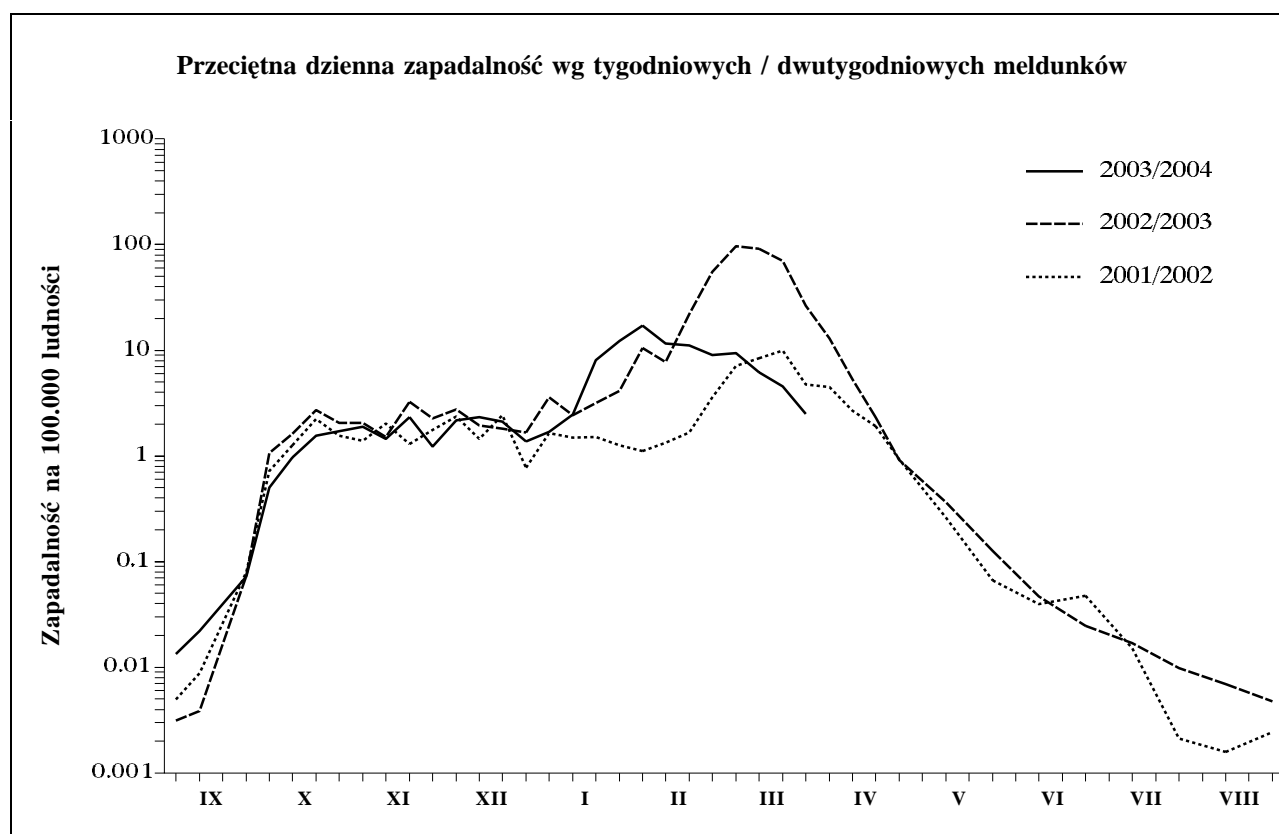
Województwo	Zachorowania i podejrzenia zachorowań (ogółem)			Zachorowania i podejrzenia zachorowań wg wieku						Zgony (ogółem)	
	Liczba	Zapadalność ¹	Wzrost /spadek zapad. ²	0 - 14 lat			15 lat i więcej			Liczba	Śmiertelność (%)
				Liczba	Zapadalność ¹	Wzrost /spadek zapad. ²	Liczba	Zapadalność ¹	Wzrost /spadek zapad. ²		
POLSKA	8614	17,5	-14,5	2372	27,6	-22,6	6242	15,4	-12,8	-	-
Dolnośląskie	550	14,7	-17,8	118	19,7	-32,5	432	13,8	-15,0	-	-
Kujawsko-Pomorskie	401	15,1	-25,9	94	19,4	-45,2	307	14,1	-21,6	-	-
Lubelskie	67	2,4	1,5	28	5,4	4,7	39	1,7	0,8	-	-
Lubuskie	11	0,8	-12,7	-	-	-45,4	11	1,0	-5,6	-	-
Łódzkie	719	21,5	-37,7	202	37,9	-52,1	517	18,4	-35,0	-	-
Małopolskie	665	15,9	-9,0	205	26,3	-19,5	460	13,5	-6,6	-	-
Mazowieckie	3349	50,8	-42,6	830	75,6	-67,4	2519	45,8	-37,6	-	-
Opolskie	209	15,4	-19,4	45	19,8	0,6	164	14,5	-23,4	-	-
Podkarpackie	-	-	-0,9	-	-	-1,7	-	-	-0,7	-	x
Podlaskie	33	2,1	-1,2	18	6,3	-	15	1,2	-1,5	-	-
Pomorskie	596	21,2	1,9	231	44,4	13,5	365	15,9	-0,8	-	-
Śląskie	567	9,3	1,9	132	13,6	5,8	435	8,5	1,1	-	-
Świętokrzyskie	177	10,6	-14,4	44	15,1	-23,3	133	9,7	-12,5	-	-
Warmińsko-Mazurskie	343	18,7	-1,1	154	43,5	-3,0	189	12,7	-0,6	-	-
Wielkopolskie	720	16,7	-11,8	193	24,3	-24,3	527	15,0	-9,0	-	-
Zachodniopomorskie	207	9,5	-14,1	78	20,5	-34,6	129	7,2	-9,8	-	-

2. Osoby skierowane do szpitala z powodu grypy lub podejrzenia grypy wg województw

Województwo	Ogółem		Przyczyny skierowania do szpitala ³					
			Objawy ze strony układu krążenia		Podejrzenie zapalenia płuc i/lub oskrzeli		Inne przyczyny	
	Liczba	% ⁴	Liczba	% ⁵	Liczba	% ⁵	Liczba	% ⁵
POLSKA	18	0,21	1	5,6	13	72,2	4	22,2
Dolnośląskie	2	0,36	-	-	1	50,0	1	50,0
Kujawsko-Pomorskie	-	-	x	x	x	x	x	x
Lubelskie	-	-	x	x	x	x	x	x
Lubuskie	-	-	x	x	x	x	x	x
Łódzkie	-	-	x	x	x	x	x	x
Małopolskie	6	0,90	-	-	6	100,0	-	-
Mazowieckie	-	-	x	x	x	x	x	x
Opolskie	1	0,48	1	100,0	-	-	-	-
Podkarpackie	x	x	x	x	x	x	x	x
Podlaskie	3	9,09	-	-	3	100,0	-	-
Pomorskie	3	0,50	-	-	3	100,0	-	-
Śląskie	-	-	x	x	x	x	x	x
Świętokrzyskie	-	-	x	x	x	x	x	x
Warmińsko-Mazurskie	-	-	x	x	x	x	x	x
Wielkopolskie	3	0,42	-	-	-	-	3	100,0
Zachodniopomorskie	-	-	x	x	x	x	x	x

3. Zachorowania i podejrzenia zachorowań na grype oraz zgony z powodu grypy wg wieku

Wiek (ukończone lata)	Zachorowania i podejrzenia zachorowań				Zgony	
	Liczba	% ⁴	Zapadalność ¹	Wzrost /spadek zapad. ²	Liczba	Śmiertelność (%)
0 - 14	2372	27,5	27,6	-22,6	-	-
0 - 4	778	9,0	32,9	-22,9	-	-
5 - 14	1594	18,5	25,6	-22,6	-	-
15 +	6242	72,5	15,4	-12,8	-	-
15 - 24	1598	18,6	19,4	-17,7	-	-
25 - 44	1970	22,9	14,4	-12,7	-	-
45 - 64	1744	20,2	14,3	-10,7	-	-
65 +	930	10,8	14,7	-10,7	-	-
Razem	8614	100,0	17,5	-14,5	-	-

4. Zachorowania i podejrzenia zachorowań na grype w sezonie 2003/2004 w porównaniu z sezonami 2002/2003 i 2001/2002

"Meldunek" sporządzono na podstawie 420 zgłoszeń nadesłanych do powiatowych stacji sanitarno-epidemiologicznych przez jednostki sprawozdawcze (zakłady opieki zdrowotnej, praktyki lekarskie).

1. Na 100 tys. ludności (wg stanu w dniu 30.06.2003 r.), w przeliczeniu na 7 dni dla innych okresów sprawozdawczych. 2. Różnica w stosunku do poprzedniego okresu sprawozdawczego (16.03-22.03.2004 r.). 3. Jedna osoba może być wykazana w kilku rubrykach. 4. W stosunku do ogółu zgłoszonych zachorowań i podejrzeń. 5. W stosunku do ogółu osób skierowanych do szpitala.