

Tygodniowy meldunek

o zachorowaniach i podejrzeniach zachorowań na grype
zgłoszonych w okresie od 16.03 do 22.03.2004 r.

1. Zachorowania i podejrzenia zachorowań na grype oraz zgony z powodu grypy wg województw

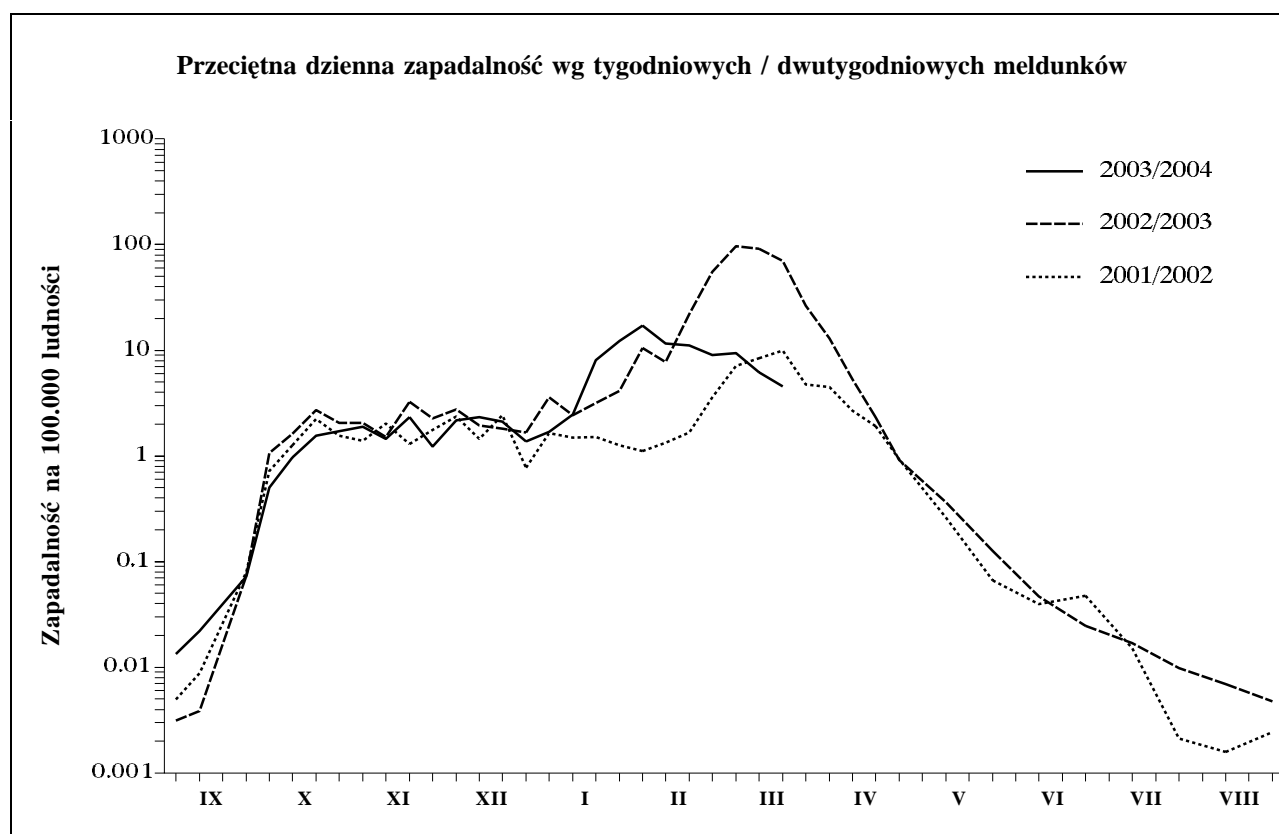
| Województwo | Zachorowania i podejrzenia zachorowań (ogółem) | | | Zachorowania i podejrzenia zachorowań wg wieku | | | | | | Zgony (ogółem) | |
|---------------------|--|--------------------------|------------------------------------|--|--------------------------|------------------------------------|-----------------|--------------------------|------------------------------------|----------------|------------------|
| | Liczba | Zapadalność ¹ | Wzrost /spadek zapad. ² | 0 - 14 lat | | | 15 lat i więcej | | | Liczba | Śmiertelność (%) |
| | | | | Liczba | Zapadalność ¹ | Wzrost /spadek zapad. ² | Liczba | Zapadalność ¹ | Wzrost /spadek zapad. ² | | |
| POLSKA | 12252 | 32,1 | -11,4 | 3360 | 50,2 | -19,5 | 8892 | 28,2 | -9,7 | - | - |
| Dolnośląskie | 944 | 32,5 | -4,9 | 243 | 52,3 | -7,8 | 701 | 28,8 | -4,3 | - | - |
| Kujawsko-Pomorskie | 847 | 40,9 | -53,8 | 243 | 64,6 | -112,6 | 604 | 35,7 | -40,7 | - | - |
| Lubelskie | 19 | 0,9 | -11,6 | 3 | 0,7 | -20,1 | 16 | 0,9 | -9,7 | - | - |
| Lubuskie | 137 | 13,6 | -34,5 | 82 | 45,4 | -59,7 | 55 | 6,6 | -29,0 | - | - |
| Łódzkie | 1540 | 59,2 | -1,2 | 373 | 90,0 | -23,2 | 1167 | 53,4 | 3,0 | - | - |
| Małopolskie | 811 | 25,0 | -22,6 | 278 | 45,8 | -26,7 | 533 | 20,2 | -21,7 | - | - |
| Mazowieckie | 4790 | 93,4 | -7,9 | 1221 | 142,9 | -6,4 | 3569 | 83,5 | -8,2 | - | - |
| Opolskie | 368 | 34,8 | 11,3 | 34 | 19,2 | -31,7 | 334 | 37,9 | 19,9 | - | - |
| Podkarpackie | 18 | 0,9 | -5,7 | 7 | 1,7 | -1,3 | 11 | 0,7 | -6,8 | - | - |
| Podlaskie | 40 | 3,3 | -2,0 | 14 | 6,3 | -2,0 | 26 | 2,6 | -2,0 | - | - |
| Pomorskie | 423 | 19,4 | -7,2 | 125 | 30,9 | 2,6 | 298 | 16,7 | -9,4 | - | - |
| Śląskie | 352 | 7,5 | -3,2 | 59 | 7,8 | -2,0 | 293 | 7,4 | -3,5 | - | - |
| Świętokrzyskie | 324 | 25,1 | -8,6 | 87 | 38,3 | -9,5 | 237 | 22,2 | -8,4 | - | - |
| Warmińsko-Mazurskie | 282 | 19,7 | -6,2 | 128 | 46,5 | -3,4 | 154 | 13,4 | -6,8 | - | - |
| Wielkopolskie | 956 | 28,5 | -22,8 | 300 | 48,7 | -33,1 | 656 | 23,9 | -20,5 | - | - |
| Zachodniopomorskie | 401 | 23,6 | -1,4 | 163 | 55,1 | -12,0 | 238 | 17,0 | 0,9 | - | - |

2. Osoby skierowane do szpitala z powodu grypy lub podejrzenia grypy wg województw

| Województwo | Ogółem | | Przyczyny skierowania do szpitala ³ | | | | | |
|---------------------|--------|----------------|--|----------------|---|----------------|----------------|----------------|
| | | | Objawy ze strony układu krążenia | | Podejrzenie zapalenia płuc i/lub oskrzeli | | Inne przyczyny | |
| | Liczba | % ⁴ | Liczba | % ⁵ | Liczba | % ⁵ | Liczba | % ⁵ |
| POLSKA | 44 | 0,36 | - | - | 36 | 81,8 | 8 | 18,2 |
| Dolnośląskie | - | - | x | x | x | x | x | x |
| Kujawsko-Pomorskie | - | - | x | x | x | x | x | x |
| Lubelskie | - | - | x | x | x | x | x | x |
| Lubuskie | - | - | x | x | x | x | x | x |
| Łódzkie | 1 | 0,06 | - | - | 1 | 100,0 | - | - |
| Małopolskie | 19 | 2,34 | - | - | 19 | 100,0 | - | - |
| Mazowieckie | 5 | 0,10 | - | - | 5 | 100,0 | - | - |
| Opolskie | - | - | x | x | x | x | x | x |
| Podkarpackie | - | - | x | x | x | x | x | x |
| Podlaskie | 3 | 7,50 | - | - | 3 | 100,0 | - | - |
| Pomorskie | 2 | 0,47 | - | - | 2 | 100,0 | - | - |
| Śląskie | 8 | 2,27 | - | - | 1 | 12,5 | 7 | 87,5 |
| Świętokrzyskie | 2 | 0,62 | - | - | 1 | 50,0 | 1 | 50,0 |
| Warmińsko-Mazurskie | - | - | x | x | x | x | x | x |
| Wielkopolskie | 4 | 0,42 | - | - | 4 | 100,0 | - | - |
| Zachodniopomorskie | - | - | x | x | x | x | x | x |

3. Zachorowania i podejrzenia zachorowań na grypę oraz zgony z powodu grypy wg wieku

| Wiek (ukończone lata) | Zachorowania i podejrzenia zachorowań | | | | Zgony | |
|--------------------------|---------------------------------------|----------------|--------------------------|------------------------------------|--------|------------------|
| | Liczba | % ⁴ | Zapadalność ¹ | Wzrost /spadek zapad. ² | Liczba | Śmiertelność (%) |
| 0 - 14 | 3360 | 27,4 | 50,2 | -19,5 | - | - |
| 0 - 4 | 1026 | 8,4 | 55,7 | -9,7 | - | - |
| 5 - 14 | 2334 | 19,0 | 48,1 | -23,2 | - | - |
| 15 + | 8892 | 72,6 | 28,2 | -9,7 | - | - |
| 15 - 24 | 2378 | 19,4 | 37,2 | -14,8 | - | - |
| 25 - 44 | 2885 | 23,5 | 27,0 | -9,9 | - | - |
| 45 - 64 | 2379 | 19,4 | 25,0 | -8,2 | - | - |
| 65 + | 1250 | 10,2 | 25,4 | -5,4 | - | - |
| Razem | 12252 | 100,0 | 32,1 | -11,4 | - | - |

4. Zachorowania i podejrzenia zachorowań na grypę w sezonie 2003/2004 w porównaniu z sezonami 2002/2003 i 2001/2002

"Meldunek" sporządzono na podstawie 542 zgłoszeń nadesłanych do powiatowych stacji sanitarno-epidemiologicznych przez jednostki sprawozdawcze (zakłady opieki zdrowotnej, praktyki lekarskie).

1. Na 100 tys. ludności (wg stanu w dniu 30.06.2003 r.), w przeliczeniu na 7 dni dla innych okresów sprawozdawczych. 2. Różnica w stosunku do poprzedniego okresu sprawozdawczego (8.03-15.03.2004 r.). 3. Jedna osoba może być wykazana w kilku rubrykach. 4. W stosunku do ogółu zgłoszonych zachorowań i podejrzeń. 5. W stosunku do ogółu osób skierowanych do szpitala.