

Tygodniowy meldunek

o zachorowaniach i podejrzeniach zachorowań na grype
zgłoszonych w okresie od 8.03 do 15.03.2004 r.

1. Zachorowania i podejrzenia zachorowań na grype oraz zgony z powodu grypy wg województw

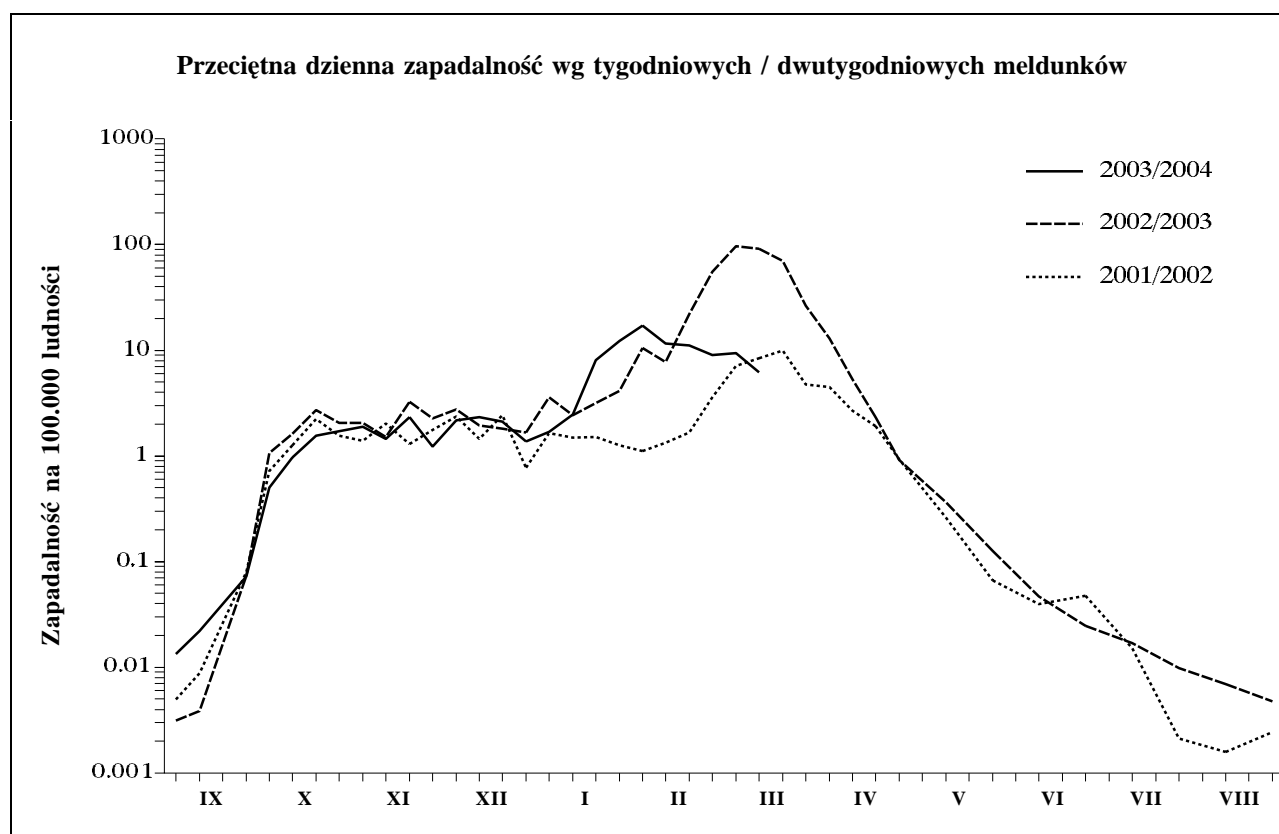
Województwo	Zachorowania i podejrzenia zachorowań (ogółem)			Zachorowania i podejrzenia zachorowań wg wieku						Zgony (ogółem)	
	Liczba	Zapadalność ¹	Wzrost /spadek zapad. ²	0 - 14 lat			15 lat i więcej			Liczba	Śmiertelność (%)
				Liczba	Zapadalność ¹	Wzrost /spadek zapad. ²	Liczba	Zapadalność ¹	Wzrost /spadek zapad. ²		
POLSKA	18974	43,5	-22,7	5329	69,7	-28,7	13645	37,9	-21,4	-	-
Dolnośląskie	1240	37,4	-15,7	319	60,0	-17,2	921	33,1	-15,4	-	-
Kujawsko-Pomorskie	2240	94,8	-65,6	762	177,2	-130,3	1478	76,4	-51,2	-	-
Lubelskie	313	12,5	1,1	96	20,8	1,0	217	10,6	1,2	-	-
Lubuskie	554	48,1	-6,5	217	105,1	19,9	337	35,6	-12,2	-	-
Łódzkie	1795	60,4	-44,9	536	113,2	-42,9	1259	50,4	-45,3	-	-
Małopolskie	1766	47,6	-36,2	503	72,5	-68,7	1263	41,8	-28,8	-	-
Mazowieckie	5937	101,3	-41,4	1458	149,3	-45,9	4479	91,7	-40,5	-	-
Opolskie	284	23,5	-41,5	103	50,9	-22,0	181	18,0	-45,5	-	-
Podkarpackie	158	6,6	-3,0	14	2,9	-3,5	144	7,5	-2,9	-	-
Podlaskie	73	5,3	-14,0	21	8,2	-26,2	52	4,6	-11,2	-	-
Pomorskie	663	26,5	-12,3	131	28,3	-16,7	532	26,1	-11,3	-	-
Śląskie	577	10,7	-9,4	85	9,9	-11,1	492	10,8	-9,1	-	-
Świętokrzyskie	497	33,6	-31,2	124	47,8	-47,4	373	30,6	-27,8	-	-
Warmińsko-Mazurskie	423	25,9	-22,3	157	49,9	-27,8	266	20,2	-20,9	-	-
Wielkopolskie	1969	51,3	-7,9	576	81,7	-6,5	1393	44,5	-8,3	-	-
Zachodniopomorskie	485	25,0	2,2	227	67,2	27,6	258	16,1	-3,2	-	-

2. Osoby skierowane do szpitala z powodu grypy lub podejrzenia grypy wg województw

Województwo	Ogółem		Przyczyny skierowania do szpitala ³					
			Objawy ze strony układu krążenia		Podejrzenie zapalenia płuc i/lub oskrzeli		Inne przyczyny	
	Liczba	% ⁴	Liczba	% ⁵	Liczba	% ⁵	Liczba	% ⁵
POLSKA	54	0,28	3	5,6	49	90,7	2	3,7
Dolnośląskie	10	0,81	-	-	9	90,0	1	10,0
Kujawsko-Pomorskie	1	0,04	-	-	1	100,0	-	-
Lubelskie	1	0,32	-	-	1	100,0	-	-
Lubuskie	-	-	x	x	x	x	x	x
Łódzkie	5	0,28	-	-	5	100,0	-	-
Małopolskie	10	0,57	2	20,0	8	80,0	-	-
Mazowieckie	-	-	x	x	x	x	x	x
Opolskie	-	-	x	x	x	x	x	x
Podkarpackie	-	-	x	x	x	x	x	x
Podlaskie	11	15,07	1	9,1	10	90,9	-	-
Pomorskie	1	0,15	-	-	-	-	1	100,0
Śląskie	3	0,52	-	-	3	100,0	-	-
Świętokrzyskie	1	0,20	-	-	1	100,0	-	-
Warmińsko-Mazurskie	1	0,24	-	-	1	100,0	-	-
Wielkopolskie	10	0,51	-	-	10	100,0	-	-
Zachodniopomorskie	-	-	x	x	x	x	x	x

3. Zachorowania i podejrzenia zachorowań na grype oraz zgony z powodu grypy wg wieku

Wiek (ukończone lata)	Zachorowania i podejrzenia zachorowań				Zgony	
	Liczba	% ⁴	Zapadalność ¹	Wzrost /spadek zapad. ²	Liczba	Śmiertelność (%)
0 - 14	5329	28,1	69,7	-28,7	-	-
0 - 4	1377	7,3	65,4	-34,5	-	-
5 - 14	3952	20,8	71,3	-26,6	-	-
15 +	13645	71,9	37,9	-21,4	-	-
15 - 24	3801	20,0	52,0	-29,0	-	-
25 - 44	4506	23,7	36,9	-20,4	-	-
45 - 64	3608	19,0	33,2	-19,7	-	-
65 +	1730	9,1	30,8	-16,7	-	-
Razem	18974	100,0	43,5	-22,7	-	-

4. Zachorowania i podejrzenia zachorowań na grype w sezonie 2003/2004 w porównaniu z sezonami 2002/2003 i 2001/2002

"Meldunek" sporządzono na podstawie 876 zgłoszeń nadesłanych do powiatowych stacji sanitarno-epidemiologicznych przez jednostki sprawozdawcze (zakłady opieki zdrowotnej, praktyki lekarskie).

1. Na 100 tys. ludności (wg stanu w dniu 30.06.2003 r.), w przeliczeniu na 7 dni dla innych okresów sprawozdawczych. 2. Różnica w stosunku do poprzedniego okresu sprawozdawczego (1.03-7.03.2004 r.). 3. Jedna osoba może być wykazana w kilku rubrykach. 4. W stosunku do ogółu zgłoszonych zachorowań i podejrzeń. 5. W stosunku do ogółu osób skierowanych do szpitala.