

Tygodniowy meldunek

o zachorowaniach i podejrzeniach zachorowań na grype zgłoszonych w okresie od 1.03 do 7.03.2004 r.

1. Zachorowania i podejrzenia zachorowań na grype oraz zgony z powodu grypy wg województw

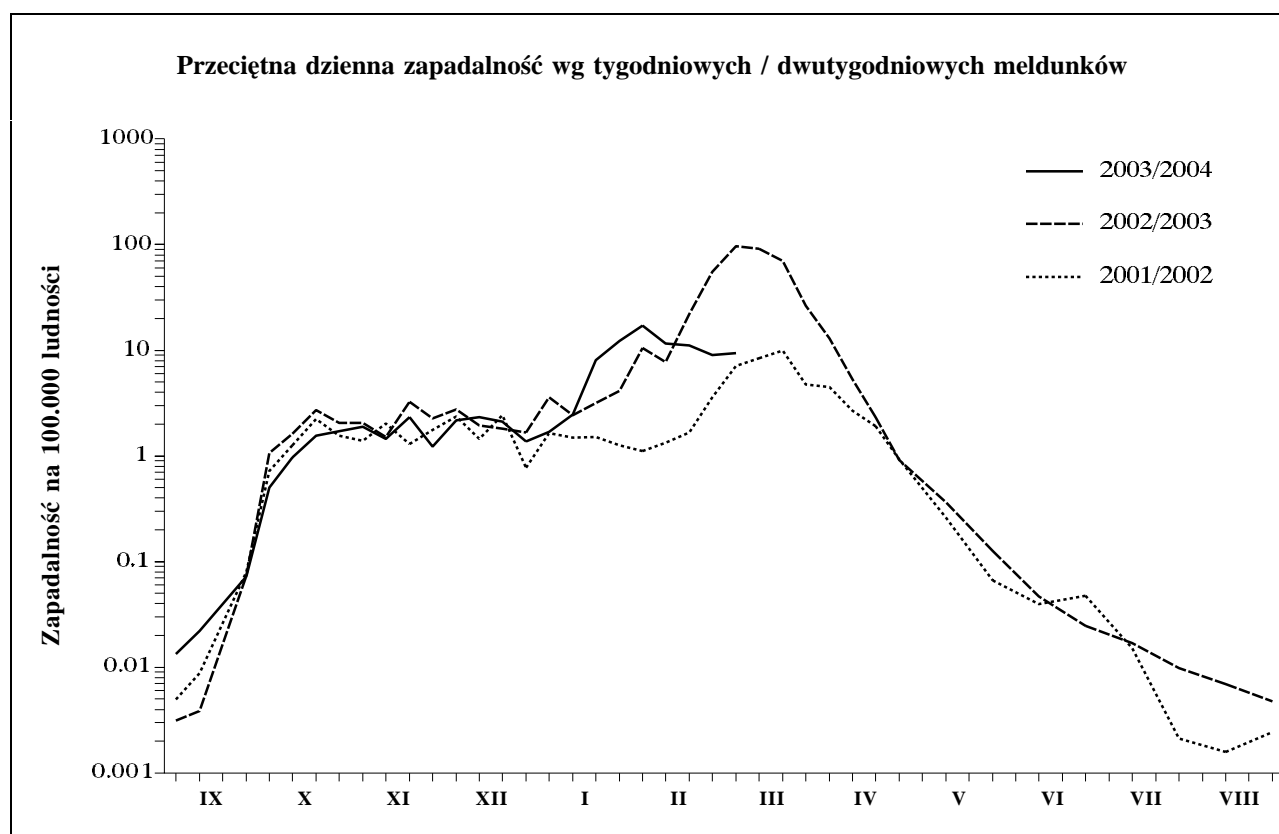
Województwo	Zachorowania i podejrzenia zachorowań (ogółem)			Zachorowania i podejrzenia zachorowań wg wieku						Zgony (ogółem)	
	Liczba	Zapadalność ¹	Wzrost /spadek zapad. ²	0 - 14 lat			15 lat i więcej			Liczba	Śmiertelność (%)
				Liczba	Zapadalność ¹	Wzrost /spadek zapad. ²	Liczba	Zapadalność ¹	Wzrost /spadek zapad. ²		
POLSKA	25256	66,1	3,0	6586	98,4	7,7	18670	59,3	2,0	-	-
Dolnośląskie	1540	53,1	-16,2	359	77,2	-8,8	1181	48,5	-17,6	-	-
Kujawsko-Pomorskie	3316	160,3	22,6	1157	307,5	32,7	2159	127,6	20,4	-	-
Lubelskie	249	11,4	-17,0	80	19,8	-15,6	169	9,4	-17,3	-	-
Lubuskie	550	54,6	10,6	154	85,2	22,1	396	47,9	8,1	-	-
Łódzkie	2739	105,3	62,6	647	156,1	93,9	2092	95,7	56,7	-	-
Małopolskie	2722	83,8	-0,6	857	141,2	19,1	1865	70,6	-5,1	-	-
Mazowieckie	7317	142,6	-6,1	1668	195,2	5,1	5649	132,1	-8,4	-	-
Opolskie	688	65,0	44,8	129	72,8	43,5	559	63,5	45,1	-	-
Podkarpackie	201	9,6	-3,6	27	6,5	-13,7	174	10,4	-1,1	-	-
Podlaskie	233	19,3	7,0	77	34,4	21,0	156	15,9	3,9	-	-
Pomorskie	848	38,8	2,7	182	45,0	-21,5	666	37,4	8,2	-	-
Śląskie	950	20,1	-6,0	158	21,0	-8,9	792	20,0	-5,5	-	-
Świętokrzyskie	839	64,9	13,4	216	95,2	7,5	623	58,4	14,6	-	-
Warmińsko-Mazurskie	688	48,2	-33,8	214	77,7	-41,8	474	41,1	-31,9	-	-
Wielkopolskie	1989	59,3	10,0	544	88,2	22,7	1445	52,7	7,1	-	-
Zachodniopomorskie	387	22,8	-10,4	117	39,6	-17,2	270	19,3	-8,9	-	-

2. Osoby skierowane do szpitala z powodu grypy lub podejrzenia grypy wg województw

Województwo	Ogółem		Przyczyny skierowania do szpitala ³					
			Objawy ze strony układu krążenia		Podejrzenie zapalenia płuc i/lub oskrzeli		Inne przyczyny	
	Liczba	% ⁴	Liczba	% ⁵	Liczba	% ⁵	Liczba	% ⁵
POLSKA	89	0,35	1	1,1	84	94,4	4	4,5
Dolnośląskie	22	1,43	-	-	22	100,0	-	-
Kujawsko-Pomorskie	2	0,06	-	-	-	-	2	100,0
Lubelskie	12	4,82	-	-	12	100,0	-	-
Lubuskie	-	-	x	x	x	x	x	x
Łódzkie	7	0,26	-	-	7	100,0	-	-
Małopolskie	15	0,55	-	-	15	100,0	-	-
Mazowieckie	2	0,03	-	-	2	100,0	-	-
Opolskie	-	-	x	x	x	x	x	x
Podkarpackie	-	-	x	x	x	x	x	x
Podlaskie	16	6,87	-	-	15	93,8	1	6,3
Pomorskie	2	0,24	-	-	2	100,0	-	-
Śląskie	-	-	x	x	x	x	x	x
Świętokrzyskie	1	0,12	-	-	-	-	1	100,0
Warmińsko-Mazurskie	-	-	x	x	x	x	x	x
Wielkopolskie	10	0,50	1	10,0	9	90,0	-	-
Zachodniopomorskie	-	-	x	x	x	x	x	x

3. Zachorowania i podejrzenia zachorowań na grypę oraz zgony z powodu grypy wg wieku

Wiek (ukończone lata)	Zachorowania i podejrzenia zachorowań				Zgony	
	Liczba	% ⁴	Zapadalność ¹	Wzrost /spadek zapad. ²	Liczba	Śmiertelność (%)
0 - 14	6586	26,1	98,4	7,7	-	-
0 - 4	1840	7,3	99,9	6,6	-	-
5 - 14	4746	18,8	97,9	8,0	-	-
15 +	18670	73,9	59,3	2,0	-	-
15 - 24	5182	20,5	81,0	6,2	-	-
25 - 44	6119	24,2	57,3	0,9	-	-
45 - 64	5034	19,9	52,9	1,2	-	-
65 +	2335	9,2	47,5	0,4	-	-
Razem	25256	100,0	66,1	3,0	-	-

4. Zachorowania i podejrzenia zachorowań na grypę w sezonie 2003/2004 w porównaniu z sezonami 2002/2003 i 2001/2002

"Meldunek" sporządzono na podstawie 999 zgłoszeń nadesłanych do powiatowych stacji sanitarno-epidemiologicznych przez jednostki sprawozdawcze (zakłady opieki zdrowotnej, praktyki lekarskie).

1. Na 100 tys. ludności (wg stanu w dniu 30.06.2003 r.), w przeliczeniu na 7 dni dla innych okresów sprawozdawczych. 2. Różnica w stosunku do poprzedniego okresu sprawozdawczego (23.02-29.02.2004 r.). 3. Jedna osoba może być wykazana w kilku rubrykach. 4. W stosunku do ogółu zgłoszonych zachorowań i podejrzeń. 5. W stosunku do ogółu osób skierowanych do szpitala.