

## Tygodniowy meldunek

o zachorowaniach i podejrzeniach zachorowań na grype  
zgłoszonych w okresie od 23.02 do 29.02.2004 r.

### 1. Zachorowania i podejrzenia zachorowań na grype oraz zgony z powodu grypy wg województw

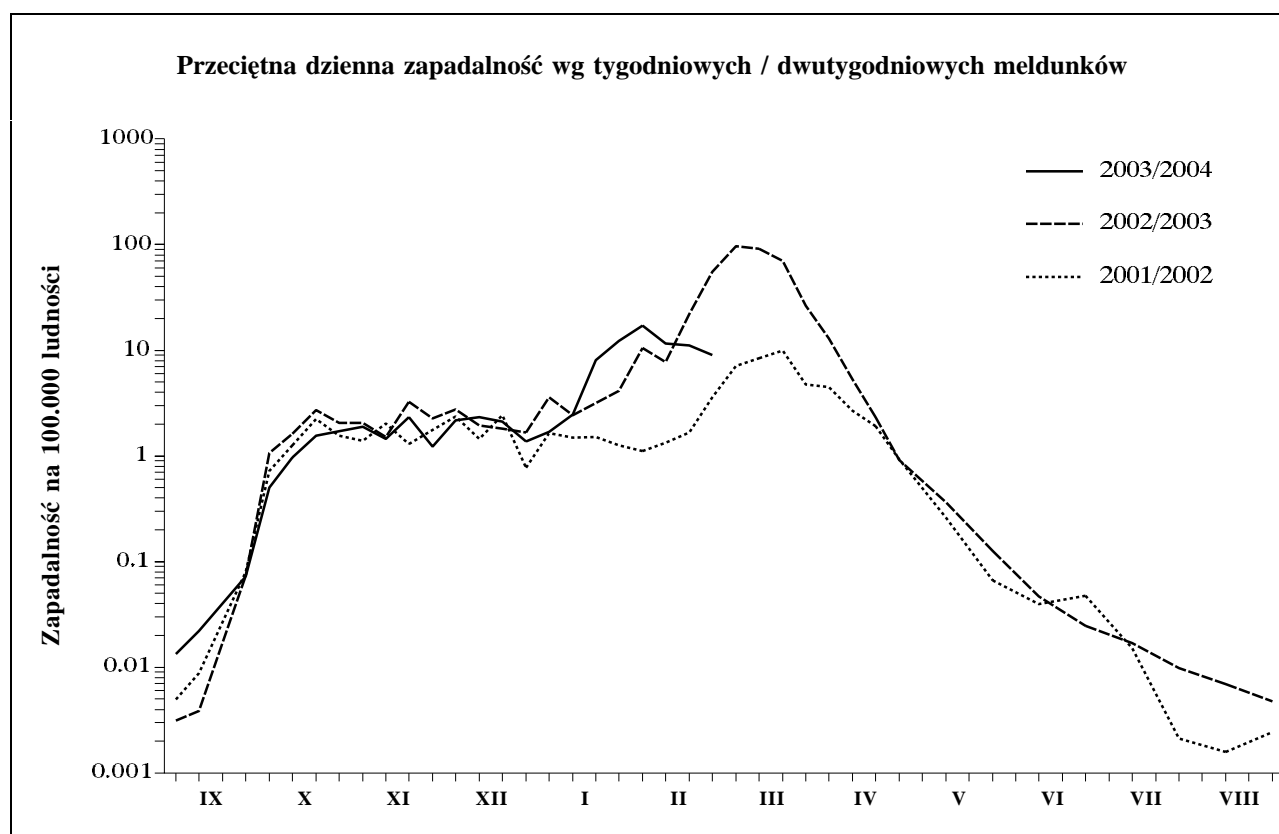
Województwo	Zachorowania i podejrzenia zachorowań (ogółem)			Zachorowania i podejrzenia zachorowań wg wieku						Zgony (ogółem)	
	Liczba	Zapadalność <sup>1</sup>	Wzrost /spadek zapad. <sup>2</sup>	0 - 14 lat			15 lat i więcej			Liczba	Śmiertelność (%)
				Liczba	Zapadalność <sup>1</sup>	Wzrost /spadek zapad. <sup>2</sup>	Liczba	Zapadalność <sup>1</sup>	Wzrost /spadek zapad. <sup>2</sup>		
POLSKA	24120	63,1	-14,9	6074	90,8	-23,5	18046	57,3	-13,1	1	0,004
Dolnośląskie	2010	69,3	-48,8	400	86,0	-70,1	1610	66,1	-44,7	-	-
Kujawsko-Pomorskie	2848	137,7	32,8	1034	274,8	81,9	1814	107,2	21,9	1	0,035
Lubelskie	621	28,3	-41,3	143	35,5	-73,6	478	26,7	-34,0	-	-
Lubuskie	443	43,9	5,5	114	63,1	4,4	329	39,8	5,7	-	-
Łódzkie	1110	42,7	7,2	258	62,3	17,4	852	39,0	5,3	-	-
Małopolskie	2740	84,4	27,0	741	122,1	27,4	1999	75,7	27,0	-	-
Mazowieckie	7632	148,8	-32,5	1624	190,1	-70,7	6008	140,5	-24,8	-	-
Opolskie	214	20,2	-50,9	52	29,4	-59,9	162	18,4	-49,0	-	-
Podkarpackie	276	13,2	-30,4	84	20,2	-55,9	192	11,4	-24,1	-	-
Podlaskie	148	12,3	-3,3	30	13,4	-7,2	118	12,0	-2,4	-	-
Pomorskie	789	36,1	-51,7	269	66,5	-31,2	520	29,2	-56,4	-	-
Śląskie	1234	26,1	-12,9	225	29,9	-24,8	1009	25,4	-10,6	-	-
Świętokrzyskie	666	51,5	1,4	199	87,7	4,0	467	43,8	0,8	-	-
Warmińsko-Mazurskie	1171	82,0	-79,6	329	119,5	-132,2	842	73,0	-67,0	-	-
Wielkopolskie	1655	49,3	15,0	404	65,5	12,0	1251	45,7	15,6	-	-
Zachodniopomorskie	563	33,2	4,1	168	56,8	16,6	395	28,2	1,5	-	-

### 2. Osoby skierowane do szpitala z powodu grypy lub podejrzenia grypy wg województw

Województwo	Ogółem		Przyczyny skierowania do szpitala <sup>3</sup>					
			Objawy ze strony układu krążenia		Podejrzenie zapalenia płuc i/lub oskrzeli		Inne przyczyny	
	Liczba	% <sup>4</sup>	Liczba	% <sup>5</sup>	Liczba	% <sup>5</sup>	Liczba	% <sup>5</sup>
POLSKA	58	0,24	2	3,4	51	87,9	5	8,6
Dolnośląskie	14	0,70	-	-	13	92,9	1	7,1
Kujawsko-Pomorskie	1	0,04	-	-	-	-	1	100,0
Lubelskie	7	1,13	1	14,3	6	85,7	-	-
Lubuskie	-	-	x	x	x	x	x	x
Łódzkie	1	0,09	-	-	1	100,0	-	-
Małopolskie	9	0,33	-	-	9	100,0	-	-
Mazowieckie	3	0,04	-	-	3	100,0	-	-
Opolskie	-	-	x	x	x	x	x	x
Podkarpackie	-	-	x	x	x	x	x	x
Podlaskie	8	5,41	-	-	5	62,5	3	37,5
Pomorskie	5	0,63	-	-	5	100,0	-	-
Śląskie	2	0,16	-	-	2	100,0	-	-
Świętokrzyskie	2	0,30	-	-	2	100,0	-	-
Warmińsko-Mazurskie	2	0,17	-	-	2	100,0	-	-
Wielkopolskie	3	0,18	1	33,3	2	66,7	-	-
Zachodniopomorskie	1	0,18	-	-	1	100,0	-	-

**3. Zachorowania i podejrzenia zachorowań na grype oraz zgony z powodu grypy wg wieku**

Wiek (ukończone lata)	Zachorowania i podejrzenia zachorowań				Zgony	
	Liczba	% <sup>4</sup>	Zapadalność <sup>1</sup>	Wzrost /spadek zapad. <sup>2</sup>	Liczba	Śmiertelność (%)
0 - 14	6074	25,2	90,8	-23,5	-	-
0 - 4	1718	7,1	93,3	-39,8	-	-
5 - 14	4356	18,1	89,8	-17,3	-	-
15 +	18046	74,8	57,3	-13,1	1	0,006
15 - 24	4783	19,8	74,7	-15,3	-	-
25 - 44	6026	25,0	56,5	-12,5	-	-
45 - 64	4922	20,4	51,7	-12,6	-	-
65 +	2315	9,6	47,1	-12,2	1	0,043
Razem	24120	100,0	63,1	-14,9	1	0,004

**4. Zachorowania i podejrzenia zachorowań na grype w sezonie 2003/2004 w porównaniu z sezonami 2002/2003 i 2001/2002**

"Meldunek" sporządzono na podstawie 1160 zgłoszeń nadesłanych do powiatowych stacji sanitarno-epidemiologicznych przez jednostki sprawozdawcze (zakłady opieki zdrowotnej, praktyki lekarskie).

1. Na 100 tys. ludności (wg stanu w dniu 30.06.2003 r.), w przeliczeniu na 7 dni dla innych okresów sprawozdawczych. 2. Różnica w stosunku do poprzedniego okresu sprawozdawczego (16.02-22.02.2004 r.). 3. Jedna osoba może być wykazana w kilku rubrykach. 4. W stosunku do ogółu zgłoszonych zachorowań i podejrzeń. 5. W stosunku do ogółu osób skierowanych do szpitala.