

Tygodniowy meldunek

o zachorowaniach i podejrzeniach zachorowań na grype
zgłoszonych w okresie od 8.02 do 15.02.2004 r.

1. Zachorowania i podejrzenia zachorowań na grype oraz zgony z powodu grypy wg województw

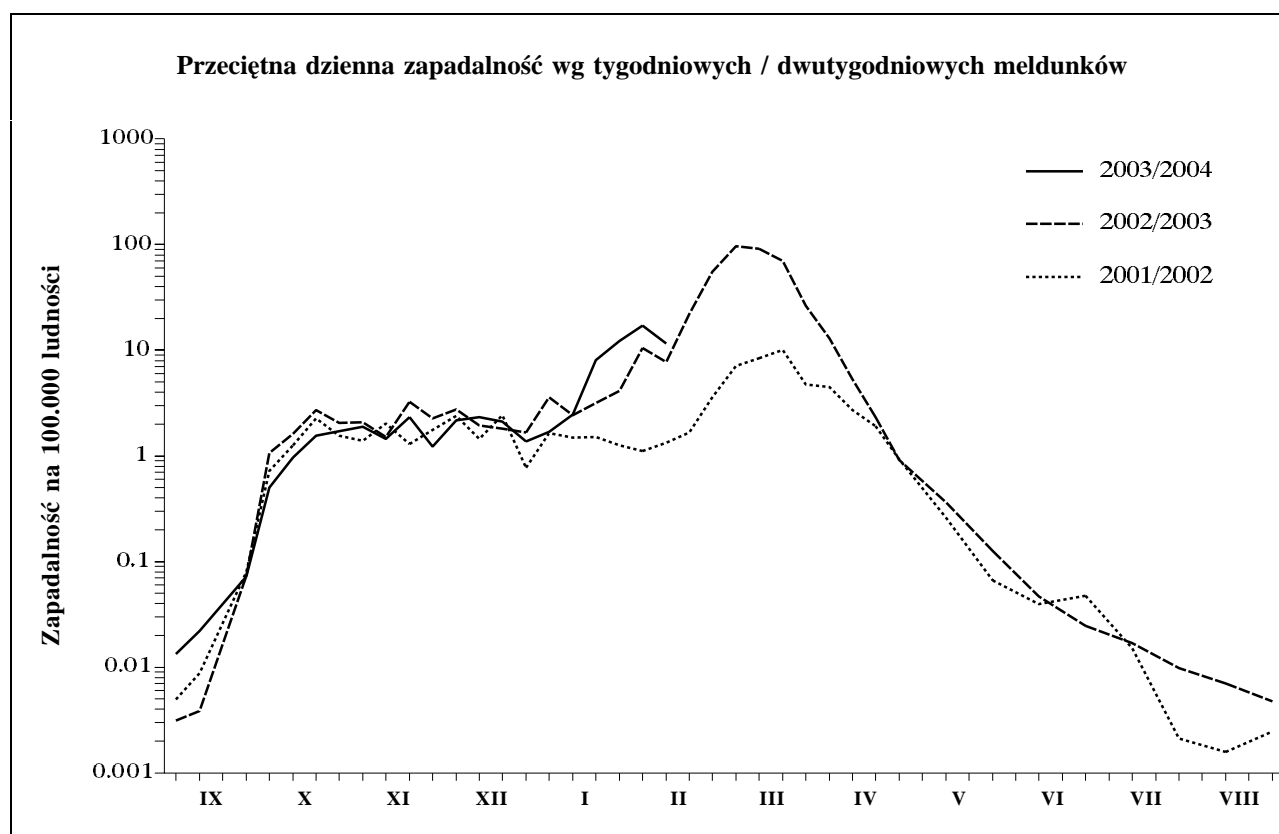
Województwo	Zachorowania i podejrzenia zachorowań (ogółem)			Zachorowania i podejrzenia zachorowań wg wieku						Zgony (ogółem)	
	Liczba	Zapadalność ¹	Wzrost /spadek zapad. ²	0 - 14 lat			15 lat i więcej			Liczba	Śmiertelność (%)
				Liczba	Zapadalność ¹	Wzrost /spadek zapad. ²	Liczba	Zapadalność ¹	Wzrost /spadek zapad. ²		
POLSKA	35434	81,2	-39,3	10281	134,4	-92,0	25153	69,9	-28,1	1	0,003
Dolnośląskie	4281	129,1	-89,4	1121	211,0	-234,0	3160	113,5	-61,8	-	-
Kujawsko-Pomorskie	1441	61,0	21,9	295	68,6	27,4	1146	59,3	20,7	-	-
Lubelskie	3324	132,6	-96,5	1220	264,7	-138,2	2104	102,8	-87,1	-	-
Lubuskie	168	14,6	-4,7	49	23,7	7,7	119	12,6	-7,4	-	-
Łódzkie	806	27,1	-7,2	232	49,0	-54,5	574	23,0	1,8	-	-
Małopolskie	2326	62,7	-34,0	744	107,3	-21,3	1582	52,4	-37,0	-	-
Mazowieckie	9825	167,6	-68,0	2964	303,5	-152,8	6861	140,4	-51,0	-	-
Opolskie	723	59,8	-63,6	186	91,9	-136,8	537	53,3	-48,8	-	-
Podkarpackie	1779	74,2	-139,9	478	100,4	-331,5	1301	67,8	-92,4	-	-
Podlaskie	401	29,1	-21,0	88	34,4	-45,2	313	27,9	-15,5	-	-
Pomorskie	1585	63,4	16,0	481	104,1	26,9	1104	54,2	13,5	-	-
Śląskie	2146	39,8	-0,4	494	57,3	-9,9	1652	36,4	1,4	-	-
Świętokrzyskie	345	23,3	11,4	72	27,8	17,2	273	22,4	10,2	-	-
Warmińsko-Mazurskie	4989	305,6	-145,6	1515	481,5	-398,6	3474	263,6	-85,2	1	0,020
Wielkopolskie	548	14,3	-0,1	121	17,2	4,0	427	13,6	-1,0	-	-
Zachodniopomorskie	747	38,5	-27,9	221	65,4	-82,4	526	32,8	-16,4	-	-

2. Osoby skierowane do szpitala z powodu grypy lub podejrzenia grypy wg województw

Województwo	Ogółem		Przyczyny skierowania do szpitala ³					
			Objawy ze strony układu krążenia		Podejrzenie zapalenia płuc i/lub oskrzeli		Inne przyczyny	
	Liczba	% ⁴	Liczba	% ⁵	Liczba	% ⁵	Liczba	% ⁵
POLSKA	190	0,54	26	13,7	160	84,2	10	5,3
Dolnośląskie	20	0,47	-	-	20	100,0	-	-
Kujawsko-Pomorskie	-	-	x	x	x	x	x	x
Lubelskie	18	0,54	-	-	18	100,0	-	-
Lubuskie	11	6,55	5	45,5	10	90,9	1	9,1
Łódzkie	-	-	x	x	x	x	x	x
Małopolskie	21	0,90	2	9,5	17	81,0	2	9,5
Mazowieckie	15	0,15	-	-	13	86,7	2	13,3
Opolskie	-	-	x	x	x	x	x	x
Podkarpackie	8	0,45	-	-	8	100,0	-	-
Podlaskie	43	10,72	18	41,9	25	58,1	1	2,3
Pomorskie	13	0,82	-	-	13	100,0	-	-
Śląskie	5	0,23	-	-	5	100,0	-	-
Świętokrzyskie	2	0,58	-	-	2	100,0	-	-
Warmińsko-Mazurskie	30	0,60	1	3,3	25	83,3	4	13,3
Wielkopolskie	2	0,36	-	-	2	100,0	-	-
Zachodniopomorskie	2	0,27	-	-	2	100,0	-	-

3. Zachorowania i podejrzenia zachorowań na grype oraz zgony z powodu grypy wg wieku

Wiek (ukończone lata)	Zachorowania i podejrzenia zachorowań				Zgony	
	Liczba	% ⁴	Zapadalność ¹	Wzrost /spadek zapad. ²	Liczba	Śmiertelność (%)
0 - 14	10281	29,0	134,4	-92,0	-	-
0 - 4	3100	8,7	147,3	-74,8	-	-
5 - 14	7181	20,3	129,6	-98,6	-	-
15 +	25153	71,0	69,9	-28,1	1	0,004
15 - 24	6854	19,3	93,7	-49,0	-	-
25 - 44	8069	22,8	66,1	-33,2	-	-
45 - 64	7203	20,3	66,2	-14,6	-	-
65 +	3027	8,5	53,9	-16,2	1	0,033
Razem	35434	100,0	81,2	-39,3	1	0,003

4. Zachorowania i podejrzenia zachorowań na grype w sezonie 2003/2004 w porównaniu z sezonami 2002/2003 i 2001/2002

"Meldunek" sporządzono na podstawie 1258 zgłoszeń nadesłanych do powiatowych stacji sanitarno-epidemiologicznych przez jednostki sprawozdawcze (zakłady opieki zdrowotnej, praktyki lekarskie).

1. Na 100 tys. ludności (wg stanu w dniu 30.06.2003 r.), w przeliczeniu na 7 dni dla innych okresów sprawozdawczych. 2. Różnica w stosunku do poprzedniego okresu sprawozdawczego (1.02-7.02.2004 r.). 3. Jedna osoba może być wykazana w kilku rubrykach. 4. W stosunku do ogółu zgłoszonych zachorowań i podejrzeń. 5. W stosunku do ogółu osób skierowanych do szpitala.