

Tygodniowy meldunek

o zachorowaniach i podejrzeniach zachorowań na grype zgłoszonych w okresie od 1.02 do 7.02.2004 r.

1. Zachorowania i podejrzenia zachorowań na grype oraz zgony z powodu grypy wg województw

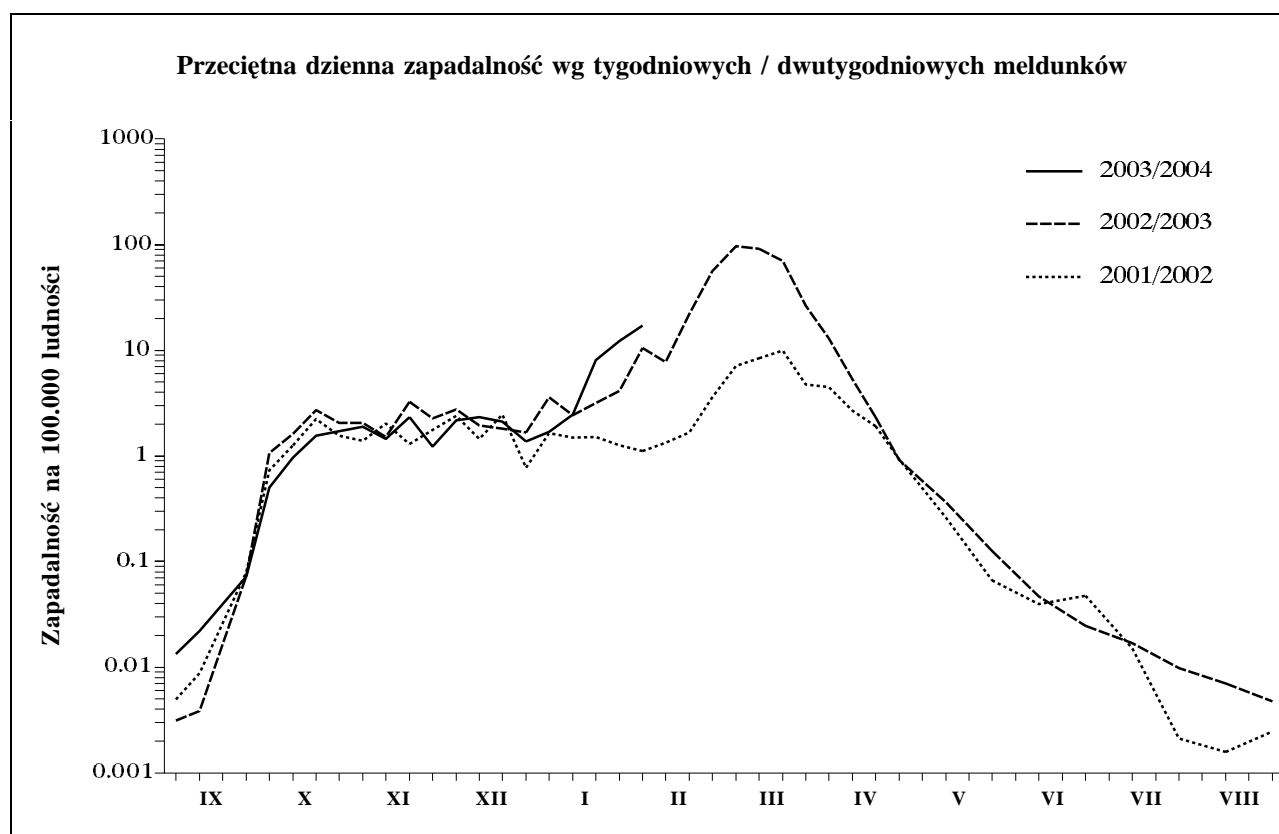
Województwo	Zachorowania i podejrzenia zachorowań (ogółem)			Zachorowania i podejrzenia zachorowań wg wieku						Zgony (ogółem)	
	Liczba	Zapadalność ¹	Wzrost /spadek zapad. ²	0 - 14 lat			15 lat i więcej			Liczba	Śmiertelność (%)
				Liczba	Zapadalność ¹	Wzrost /spadek zapad. ²	Liczba	Zapadalność ¹	Wzrost /spadek zapad. ²		
POLSKA	46034	120,5	35,0	15152	226,5	51,1	30882	98,0	31,6	1	0,002
Dolnośląskie	6340	218,5	7,5	2069	445,0	-154,5	4271	175,3	38,4	-	-
Kujawsko-Pomorskie	807	39,0	13,9	155	41,2	10,6	652	38,5	14,6	-	-
Lubelskie	5026	229,1	11,2	1625	402,9	16,4	3401	190,0	10,1	-	-
Lubuskie	194	19,2	10,3	29	16,1	9,6	165	19,9	10,4	-	-
Łódzkie	892	34,3	20,9	429	103,5	81,0	463	21,2	9,5	-	-
Małopolskie	3141	96,7	-57,7	780	128,5	-124,5	2361	89,4	-42,3	-	-
Mazowieckie	12094	235,7	152,9	3899	456,3	286,6	8195	191,7	126,1	-	-
Opolskie	1305	123,3	19,8	405	228,7	3,8	900	102,2	23,1	-	-
Podkarpackie	4489	214,1	-13,8	1799	431,9	16,8	2690	160,1	-21,4	1	0,022
Podlaskie	604	50,1	29,6	178	79,6	43,8	426	43,4	26,4	-	-
Pomorskie	1037	47,4	16,2	312	77,1	17,1	725	40,7	16,0	-	-
Śląskie	1896	40,1	28,4	507	67,3	43,0	1389	35,0	25,6	-	-
Świętokrzyskie	154	11,9	-2,7	24	10,6	-5,2	130	12,2	-2,2	-	-
Warmińsko-Mazurskie	6445	451,2	233,2	2423	880,0	429,8	4022	348,8	186,3	-	-
Wielkopolskie	483	14,4	5,7	81	13,1	2,3	402	14,7	6,5	-	-
Zachodniopomorskie	1127	66,4	32,4	437	147,8	77,8	690	49,2	22,8	-	-

2. Osoby skierowane do szpitala z powodu grypy lub podejrzenia grypy wg województw

Województwo	Ogółem		Przyczyny skierowania do szpitala ³					
			Objawy ze strony układu krążenia		Podejrzenie zapalenia płuc i/lub oskrzeli		Inne przyczyny	
	Liczba	% ⁴	Liczba	% ⁵	Liczba	% ⁵	Liczba	% ⁵
POLSKA	225	0,49	30	13,3	171	76,0	31	13,8
Dolnośląskie	47	0,74	-	-	38	80,9	9	19,1
Kujawsko-Pomorskie	-	-	x	x	x	x	x	x
Lubelskie	4	0,08	-	-	4	100,0	-	-
Lubuskie	14	7,22	6	42,9	11	78,6	3	21,4
Łódzkie	5	0,56	1	20,0	3	60,0	1	20,0
Małopolskie	18	0,57	2	11,1	16	88,9	-	-
Mazowieckie	1	0,01	-	-	1	100,0	-	-
Opolskie	1	0,08	-	-	1	100,0	-	-
Podkarpackie	55	1,23	11	20,0	32	58,2	12	21,8
Podlaskie	35	5,79	5	14,3	26	74,3	4	11,4
Pomorskie	2	0,19	-	-	2	100,0	-	-
Śląskie	-	-	x	x	x	x	x	x
Świętokrzyskie	1	0,65	-	-	1	100,0	1	100,0
Warmińsko-Mazurskie	41	0,64	5	12,2	36	87,8	-	-
Wielkopolskie	-	-	x	x	x	x	x	x
Zachodniopomorskie	1	0,09	-	-	-	-	1	100,0

3. Zachorowania i podejrzenia zachorowań na grype oraz zgony z powodu grypy wg wieku

Wiek (ukończone lata)	Zachorowania i podejrzenia zachorowań				Zgony	
	Liczba	% ⁴	Zapadalność ¹	Wzrost /spadek zapad. ²	Liczba	Śmiertelność (%)
0 - 14	15152	32,9	226,5	51,1	-	-
0 - 4	4089	8,9	222,1	62,0	-	-
5 - 14	11063	24,0	228,1	46,9	-	-
15 +	30882	67,1	98,0	31,6	1	0,003
15 - 24	9132	19,8	142,7	34,6	-	-
25 - 44	10613	23,1	99,4	34,4	-	-
45 - 64	7692	16,7	80,8	30,2	-	-
65 +	3445	7,5	70,1	24,3	1	0,029
Razem	46034	100,0	120,5	35,0	1	0,002

4. Zachorowania i podejrzenia zachorowań na grype w sezonie 2003/2004 w porównaniu z sezonami 2002/2003 i 2001/2002

"Meldunek" sporządzono na podstawie 1281 zgłoszeń nadesłanych do powiatowych stacji sanitarno-epidemiologicznych przez jednostki sprawozdawcze (zakłady opieki zdrowotnej, praktyki lekarskie).

1. Na 100 tys. ludności (wg stanu w dniu 30.06.2003 r.), w przeliczeniu na 7 dni dla innych okresów sprawozdawczych. 2. Różnica w stosunku do poprzedniego okresu sprawozdawczego (23.01-31.01.2004 r.). 3. Jedna osoba może być wykazana w kilku rubrykach. 4. W stosunku do ogółu zgłoszonych zachorowań i podejrzeń. 5. W stosunku do ogółu osób skierowanych do szpitala.