

## Tygodniowy meldunek

o zachorowaniach i podejrzeniach zachorowań na grype  
zgłoszonych w okresie od 23.01 do 31.01.2004 r.

### 1. Zachorowania i podejrzenia zachorowań na grype oraz zgony z powodu grypy wg województw

Województwo	Zachorowania i podejrzenia zachorowań (ogółem)			Zachorowania i podejrzenia zachorowań wg wieku						Zgony (ogółem)	
	Liczba	Zapadalność <sup>1</sup>	Wzrost /spadek zapad. <sup>2</sup>	0 - 14 lat			15 lat i więcej			Liczba	Śmiertelność (%)
				Liczba	Zapadalność <sup>1</sup>	Wzrost /spadek zapad. <sup>2</sup>	Liczba	Zapadalność <sup>1</sup>	Wzrost /spadek zapad. <sup>2</sup>		
POLSKA	41986	85,5	28,8	15087	175,4	58,3	26899	66,4	22,5	-	-
Dolnośląskie	7873	211,1	110,1	3584	599,5	337,1	4289	136,9	66,8	-	-
Kujawsko-Pomorskie	668	25,1	16,7	148	30,6	15,7	520	23,9	16,9	-	-
Lubelskie	6145	217,9	163,0	2004	386,4	279,3	4141	179,9	136,8	-	-
Lubuskie	116	9,0	6,8	15	6,5	1,5	101	9,5	7,9	-	-
Łódzkie	448	13,4	1,7	120	22,5	14,8	328	11,7	-0,7	-	-
Małopolskie	6446	154,4	18,3	1974	253,0	-0,4	4472	131,7	22,7	-	-
Mazowieckie	5467	82,9	-15,6	1865	169,8	1,7	3602	65,5	-19,1	-	-
Opolskie	1408	103,5	72,3	512	224,9	170,1	896	79,1	52,7	-	-
Podkarpackie	6143	227,9	12,2	2223	415,1	-68,4	3920	181,5	32,2	-	-
Podlaskie	317	20,4	7,4	103	35,8	5,0	214	16,9	8,0	-	-
Pomorskie	878	31,2	19,5	312	60,0	37,5	566	24,7	15,4	-	-
Śląskie	713	11,7	0,2	235	24,2	-1,9	478	9,4	0,6	-	-
Świętokrzyskie	243	14,6	7,0	46	15,8	3,9	197	14,4	7,6	-	-
Warmińsko-Mazurskie	4004	218,0	155,9	1594	450,3	317,4	2410	162,6	117,3	-	-
Wielkopolskie	374	8,7	-4,3	86	10,8	-11,2	288	8,2	-2,7	-	-
Zachodniopomorskie	743	34,1	15,0	266	70,0	31,1	477	26,5	11,6	-	-

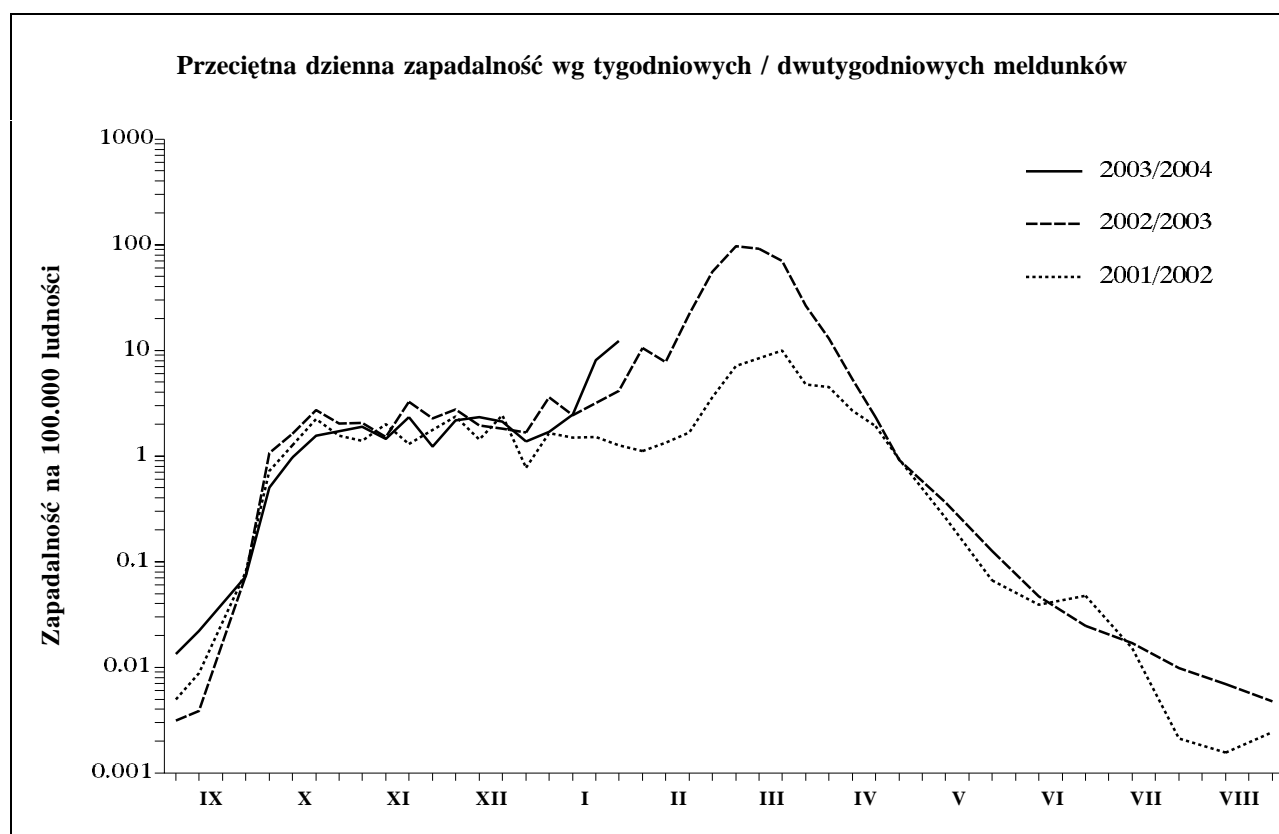
### 2. Osoby skierowane do szpitala z powodu grypy lub podejrzenia grypy wg województw

Województwo	Ogółem		Przyczyny skierowania do szpitala <sup>3</sup>					
			Objawy ze strony układu krążenia		Podejrzenie zapalenia płuc i/lub oskrzeli		Inne przyczyny	
	Liczba	% <sup>4</sup>	Liczba	% <sup>5</sup>	Liczba	% <sup>5</sup>	Liczba	% <sup>5</sup>
POLSKA	181	0,43	25	13,8	137	75,7	22	12,2
Dolnośląskie	10	0,13	-	-	9	90,0	1	10,0
Kujawsko-Pomorskie	4	0,60	-	-	4	100,0	-	-
Lubelskie	4	0,07	-	-	4	100,0	-	-
Lubuskie	27	23,28	22	81,5	5	18,5	-	-
Łódzkie	1	0,22	-	-	1	100,0	-	-
Małopolskie	55	0,85	2	3,6	53	96,4	-	-
Mazowieckie	1	0,02	-	-	1	100,0	-	-
Opolskie	-	-	x	x	x	x	x	x
Podkarpackie	36	0,59	-	-	19	52,8	17	47,2
Podlaskie	13	4,10	-	-	13	100,0	-	-
Pomorskie	1	0,11	-	-	1	100,0	-	-
Śląskie	-	-	x	x	x	x	x	x
Świętokrzyskie	1	0,41	-	-	-	-	1	100,0
Warmińsko-Mazurskie	18	0,45	1	5,6	17	94,4	3	16,7
Wielkopolskie	10	2,67	-	-	10	100,0	-	-
Zachodniopomorskie	-	-	x	x	x	x	x	x

### 3. Zachorowania i podejrzenia zachorowań na grype oraz zgony z powodu grypy wg wieku

Wiek (ukończone lata)	Zachorowania i podejrzenia zachorowań				Zgony	
	Liczba	% <sup>4</sup>	Zapadalność <sup>1</sup>	Wzrost /spadek zapad. <sup>2</sup>	Liczba	Śmiertelność (%)
0 - 14	15087	35,9	175,4	58,3	-	-
0 - 4	3790	9,0	160,1	46,5	-	-
5 - 14	11297	26,9	181,2	62,8	-	-
15 +	26899	64,1	66,4	22,5	-	-
15 - 24	8892	21,2	108,0	37,3	-	-
25 - 44	8923	21,3	65,0	24,6	-	-
45 - 64	6190	14,7	50,6	15,4	-	-
65 +	2894	6,9	45,8	12,7	-	-
Razem	41986	100,0	85,5	28,8	-	-

### 4. Zachorowania i podejrzenia zachorowań na grype w sezonie 2003/2004 w porównaniu z sezonami 2002/2003 i 2001/2002



"Meldunek" sporządzono na podstawie 1090 zgłoszeń nadesłanych do powiatowych stacji sanitarno-epidemiologicznych przez jednostki sprawozdawcze (zakłady opieki zdrowotnej, praktyki lekarskie).

1. Na 100 tys. ludności (wg stanu w dniu 30.06.2003 r.), w przeliczeniu na 7 dni dla innych okresów sprawozdawczych. 2. Różnica w stosunku do poprzedniego okresu sprawozdawczego (16.01-22.01.2004 r.). 3. Jedna osoba może być wykazana w kilku rubrykach. 4. W stosunku do ogółu zgłoszonych zachorowań i podejrzeń. 5. W stosunku do ogółu osób skierowanych do szpitala.