

Tygodniowy meldunek

o zachorowaniach i podejrzeniach zachorowań na grype
zgłoszonych w okresie od 16.01 do 22.01.2004 r.

1. Zachorowania i podejrzenia zachorowań na grype oraz zgony z powodu grypy wg województw

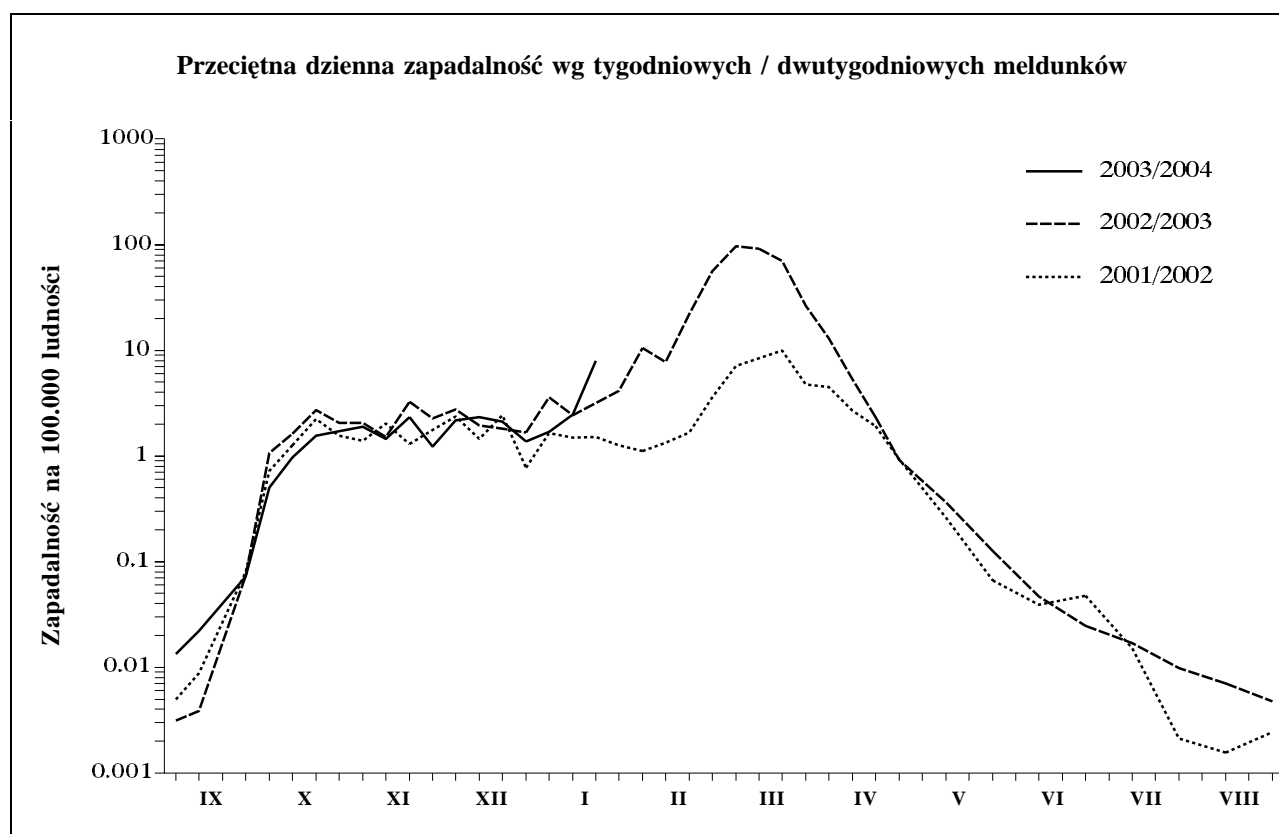
| Województwo | Zachorowania i podejrzenia zachorowań (ogółem) | | | Zachorowania i podejrzenia zachorowań wg wieku | | | | | | Zgony (ogółem) | |
|---------------------|--|--------------------------|------------------------------------|--|--------------------------|------------------------------------|-----------------|--------------------------|------------------------------------|----------------|------------------|
| | Liczba | Zapadalność ¹ | Wzrost /spadek zapad. ² | 0 - 14 lat | | | 15 lat i więcej | | | Liczba | Śmiertelność (%) |
| | | | | Liczba | Zapadalność ¹ | Wzrost /spadek zapad. ² | Liczba | Zapadalność ¹ | Wzrost /spadek zapad. ² | | |
| POLSKA | 21288 | 55,7 | 38,4 | 7674 | 112,8 | 78,2 | 13614 | 43,3 | 29,7 | - | - |
| Dolnośląskie | 2928 | 100,8 | 73,8 | 1220 | 257,5 | 197,0 | 1708 | 70,3 | 49,8 | - | - |
| Kujawsko-Pomorskie | 174 | 8,4 | 2,8 | 56 | 14,7 | 6,6 | 118 | 7,0 | 2,0 | - | - |
| Lubelskie | 1203 | 54,8 | 42,9 | 432 | 105,2 | 82,0 | 771 | 43,2 | 33,9 | - | - |
| Lubuskie | 22 | 2,2 | 0,4 | 9 | 4,9 | 3,0 | 13 | 1,6 | -0,2 | - | - |
| Łódzkie | 303 | 11,6 | 5,9 | 32 | 7,6 | 0,7 | 271 | 12,4 | 7,0 | - | - |
| Małopolskie | 4418 | 136,5 | 117,5 | 1538 | 250,5 | 215,7 | 2880 | 109,8 | 94,5 | - | - |
| Mazowieckie | 4686 | 91,4 | 35,2 | 1275 | 147,2 | 27,4 | 3411 | 80,0 | 36,8 | - | - |
| Opolskie | 330 | 31,1 | 15,8 | 97 | 53,5 | 6,2 | 233 | 26,5 | 17,8 | - | - |
| Podkarpackie | 4522 | 214,8 | 177,4 | 2014 | 472,4 | 403,9 | 2508 | 149,4 | 119,8 | - | - |
| Podlaskie | 157 | 13,0 | 10,8 | 69 | 30,2 | 27,9 | 88 | 9,0 | 6,8 | - | - |
| Pomorskie | 256 | 11,7 | 7,6 | 91 | 22,2 | 13,2 | 165 | 9,3 | 6,2 | - | - |
| Śląskie | 543 | 11,5 | 5,1 | 197 | 25,6 | 7,8 | 346 | 8,7 | 4,6 | - | - |
| Świętokrzyskie | 99 | 7,6 | 3,5 | 27 | 11,7 | 11,7 | 72 | 6,8 | 1,7 | - | - |
| Warmińsko-Mazurskie | 888 | 62,2 | 54,8 | 366 | 130,6 | 113,4 | 522 | 45,5 | 40,5 | - | - |
| Wielkopolskie | 435 | 13,0 | 9,1 | 136 | 21,7 | 18,9 | 299 | 11,0 | 6,8 | - | - |
| Zachodniopomorskie | 324 | 19,1 | 10,3 | 115 | 38,2 | 26,0 | 209 | 15,0 | 6,9 | - | - |

2. Osoby skierowane do szpitala z powodu grypy lub podejrzenia grypy wg województw

| Województwo | Ogółem | | Przyczyny skierowania do szpitala ³ | | | | | |
|---------------------|--------|----------------|--|----------------|---|----------------|----------------|----------------|
| | | | Objawy ze strony układu krążenia | | Podejrzenie zapalenia płuc i/lub oskrzeli | | Inne przyczyny | |
| | Liczba | % ⁴ | Liczba | % ⁵ | Liczba | % ⁵ | Liczba | % ⁵ |
| POLSKA | 77 | 0,36 | 7 | 9,1 | 64 | 83,1 | 6 | 7,8 |
| Dolnośląskie | 11 | 0,38 | 1 | 9,1 | 7 | 63,6 | 3 | 27,3 |
| Kujawsko-Pomorskie | - | - | x | x | x | x | x | x |
| Lubelskie | - | - | x | x | x | x | x | x |
| Lubuskie | - | - | x | x | x | x | x | x |
| Łódzkie | - | - | x | x | x | x | x | x |
| Małopolskie | 33 | 0,75 | - | - | 32 | 97,0 | 1 | 3,0 |
| Mazowieckie | 8 | 0,17 | 4 | 50,0 | 4 | 50,0 | - | - |
| Opolskie | - | - | x | x | x | x | x | x |
| Podkarpackie | 8 | 0,18 | 1 | 12,5 | 6 | 75,0 | 1 | 12,5 |
| Podlaskie | 1 | 0,64 | - | - | - | - | 1 | 100,0 |
| Pomorskie | 6 | 2,34 | - | - | 6 | 100,0 | - | - |
| Śląskie | - | - | x | x | x | x | x | x |
| Świętokrzyskie | - | - | x | x | x | x | x | x |
| Warmińsko-Mazurskie | 10 | 1,13 | 1 | 10,0 | 9 | 90,0 | - | - |
| Wielkopolskie | - | - | x | x | x | x | x | x |
| Zachodniopomorskie | - | - | x | x | x | x | x | x |

3. Zachorowania i podejrzenia zachorowań na grype oraz zgony z powodu grypy wg wieku

| Wiek (ukończone lata) | Zachorowania i podejrzenia zachorowań | | | | Zgony | |
|--------------------------|---------------------------------------|----------------|--------------------------|------------------------------------|--------|------------------|
| | Liczba | % ⁴ | Zapadalność ¹ | Wzrost /spadek zapad. ² | Liczba | Śmiertelność (%) |
| 0 - 14 | 7674 | 36,0 | 112,8 | 78,2 | - | - |
| 0 - 4 | 2060 | 9,7 | 110,5 | 77,1 | - | - |
| 5 - 14 | 5614 | 26,4 | 113,6 | 78,6 | - | - |
| 15 + | 13614 | 64,0 | 43,3 | 29,7 | - | - |
| 15 - 24 | 4451 | 20,9 | 69,2 | 49,9 | - | - |
| 25 - 44 | 4258 | 20,0 | 39,8 | 27,7 | - | - |
| 45 - 64 | 3304 | 15,5 | 35,1 | 22,1 | - | - |
| 65 + | 1601 | 7,5 | 32,8 | 22,5 | - | - |
| Razem | 21288 | 100,0 | 55,7 | 38,4 | - | - |

4. Zachorowania i podejrzenia zachorowań na grype w sezonie 2003/2004 w porównaniu z sezonami 2002/2003 i 2001/2002

"Meldunek" sporządzono na podstawie 596 zgłoszeń nadesłanych do powiatowych stacji sanitarno-epidemiologicznych przez jednostki sprawozdawcze (zakłady opieki zdrowotnej, praktyki lekarskie).

1. Na 100 tys. ludności (wg stanu w dniu 31.12.2002 r.), w przeliczeniu na 7 dni dla innych okresów sprawozdawczych. 2. Różnica w stosunku do poprzedniego okresu sprawozdawczego (8.01-15.01.2004 r.). 3. Jedna osoba może być wykazana w kilku rubrykach. 4. W stosunku do ogółu zgłoszonych zachorowań i podejrzeń. 5. W stosunku do ogółu osób skierowanych do szpitala.