

Aneks do Meldunku

o zachorowaniach na choroby zakaźne i zatruciach związkami chemicznymi

Szczepienia ochronne w Polsce w I półroczu 2000 roku

(Dane o charakterze orientacyjnym)

Spis tabel

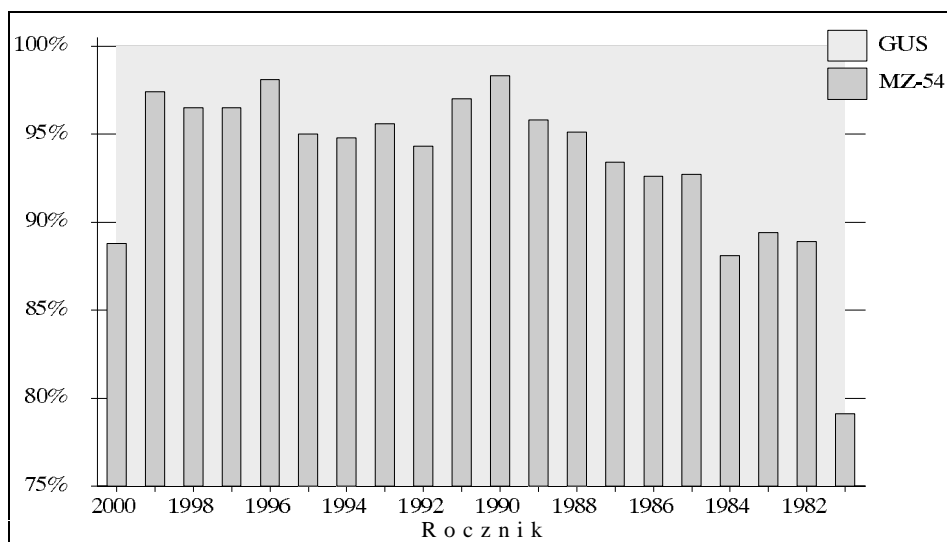
Objęci sprawozdaniami MZ-54 w I półroczu 2000 roku a liczba ludności wg województw	2
Objęci sprawozdaniami MZ-54 w I półroczu 2000 roku i w 1999 roku wg województw	4
Dziewczęta objęte sprawozdaniami MZ-54 w I półroczu 2000 roku a liczba dziewcząt wg województw	6
Dziewczęta objęte sprawozdaniami MZ-54 w I półroczu 2000 roku i w 1999 roku wg województw	7
Błonica/tęžec: Stan zaszczepienia roczników 2000-1981 wg województw	8
Błonica/tęžec: Stan zaszczepienia III dawką przypominającą roczników 1983-1981 wg województw	15
Krzusiec: Stan zaszczepienia roczników 2000-1996 wg województw	16
Odra: Stan zaszczepienia roczników 1999-1986 wg województw	18
Odra/świnka/różyczka - Stan zaszczepienia roczników 1999-1994 wg województw	22
Poliomyelitis: Stan zaszczepienia roczników 2000-1986 wg województw	23
Różyczka: Stan zaszczepienia dziewcząt z roczników 1988-1984 wg województw	28
Wirusowe zapalenie wątroby typu B: Stan zaszczepienia roczników 2000-1994 wg województw	29
Wirusowe zapalenie wątroby typu B: Stan zaszczepienia grup ryzyka wg województw	32
Wirusowe zapalenie wątroby typu B: Szczepienia grup ryzyka wykonane w 2000 r. wg województw	34
Wirusowe zapalenie wątroby typu B: Szczepienia innych osób wykonane w 2000 r. wg województw	36
Gruźlica: Szczepienia BCG noworodków wykonane w 2000 r. wg województw	36
Gruźlica: Pomiar blizny i szczepienia BCG w 11-12 miesiącu życia wykonane w 2000 r. wg województw	36
Gruźlica: Szczepienia BCG w 7 roku życia wykonane w 2000 r. wg województw	37
Gruźlica: Badania tuberkulinowe I. i szczepienia BCG w 12 roku życia wykonane w 2000 r. wg województw	37
Gruźlica: Badania tuberkulinowe II. i szczepienia BCG w 18 roku życia wykonane w 2000 r. wg województw	38
Gruźlica: Badania i szczepienia z powodu styczności z osobą chorą wykonane w 2000 r. wg województw	38
Inne szczepienia wykonane w 2000 r. wg województw	39

Spis rycin

Objęci sprawozdaniami MZ-54 w I półroczu 2000 roku a liczba ludności wg roczników	2
Objęci sprawozdaniami MZ-54 w I półroczu 2000 roku i w 1999 roku wg roczników	4
Dziewczęta objęte sprawozdaniami MZ-54 w I półroczu 2000 roku a liczba dziewcząt wg roczników	6
Dziewczęta objęte sprawozdaniami MZ-54 w I półroczu 2000 roku i w 1999 roku wg roczników	7
Błonica/tęžec: Stan zaszczepienia roczników 2000-1981	8
Błonica/tęžec: Stan zaszczepienia III dawką przypominającą roczników 1983-1981	15
Krzusiec: Stan zaszczepienia roczników 2000-1996	15
Odra: Stan zaszczepienia roczników 1999-1986	17
Odra/świnka/różyczka - Stan zaszczepienia roczników 1999-1994	21
Poliomyelitis: Stan zaszczepienia roczników 2000-1986	23
Różyczka: Stan zaszczepienia dziewcząt z roczników 1988-1984	28
Wirusowe zapalenie wątroby typu B: Stan zaszczepienia roczników 2000-1981	29
Wirusowe zapalenie wątroby typu B: Stan zaszczepienia grup ryzyka	32
Wirusowe zapalenie wątroby typu B: Szczepienia grup ryzyka wykonane w 2000 r.	33

W "Aneksie" wykorzystano dane zawarte w sprawozdaniach ze szczepień ochronnych za I półrocze 2000 roku (form. MZ-54; stan w dniu 30.VI.2000 r.) przesłanych przez Wojewódzkie Stacje Sanitarno-Epidemiologiczne do Zakładu Epidemiologii PZH poza Programem Badań Statystycznych Statystyki Publicznej.

Objęci sprawozdaniami MZ-54 w I półroczu 2000 roku a liczba ludności wg roczników
(liczba ludności¹ wg GUS jako 100 procent)



Objęci sprawozdaniami MZ-54 w I półroczu 2000 roku a liczba ludności¹ wg województw

Województwo	Rocznik 2000			Rocznik 1999			Rocznik 1998			Rocznik 1997		
	GUS ²	MZ-54		GUS	MZ-54		GUS	MZ-54		GUS	MZ-54	
		Liczba	%		Liczba	%		Liczba	%		Liczba	%
Polska	193551	171961	88,8	385387	375518	97,4	400168	386327	96,5	415636	400887	96,5
Dolnośląskie	13334	11565	86,7	26696	25870	96,9	27853	26804	96,2	28975	27840	96,1
Kujawsko-Pomorskie	11118	10090	90,8	21913	21388	97,6	22769	21973	96,5	23793	22910	96,3
Lubelskie	11919	10581	88,8	23469	22499	95,9	24427	23246	95,2	25358	24387	96,2
Lubuskie	5211	4830	92,7	10589	10310	97,4	11029	10484	95,1	11334	10857	95,8
Łódzkie	12059	10294	85,4	23710	22898	96,6	24706	23516	95,2	26003	24872	95,7
Małopolskie	17904	16074	89,8	35382	34645	97,9	36336	35668	98,2	37293	36456	97,8
Mazowieckie	24405	21916	89,8	48768	48469	99,4	50378	49394	98,0	52205	50572	96,9
Opolskie	4887	4424	90,5	9836	9531	96,9	10268	9840	95,8	10718	10331	96,4
Podkarpackie	12116	10624	87,7	23979	23383	97,5	24835	23945	96,4	25919	24929	96,2
Podlaskie	6265	5707	91,1	12515	12064	96,4	13211	12556	95,0	13916	13322	95,7
Pomorskie	11898	10361	87,1	23911	23485	98,2	24780	23960	96,7	25396	24813	97,7
Śląskie	21380	18501	86,5	42575	41287	97,0	44378	42856	96,6	46303	44143	95,3
Świętokrzyskie	6513	5647	86,7	13122	12368	94,3	13750	13212	96,1	14229	13633	95,8
Warmińsko-Mazurskie	8078	6968	86,3	15973	15398	96,4	16593	15636	94,2	17400	16642	95,6
Wielkopolskie	17821	16554	92,9	35869	35222	98,2	37048	36207	97,7	38107	37414	98,2
Zachodniopomorskie	8643	7825	90,5	17080	16701	97,8	17807	17030	95,6	18687	17766	95,1

Województwo	Rocznik 1996			Rocznik 1995			Rocznik 1994			Rocznik 1993		
	GUS	MZ-54		GUS	MZ-54		GUS	MZ-54		GUS	MZ-54	
		Liczba	%		Liczba	%		Liczba	%		Liczba	%
Polska	424830	416913	98,1	450029	427696	95,0	479326	454275	94,8	495325	473614	95,6
Dolnośląskie	29660	29120	98,2	31795	30082	94,6	33745	32135	95,2	34051	32998	96,9
Kujawsko-Pomorskie	24323	24029	98,8	25728	24563	95,5	27383	26235	95,8	28111	27288	97,1
Lubelskie	25711	25274	98,3	27393	25725	93,9	29347	27587	94,0	30509	28661	93,9
Lubuskie	11643	11170	95,9	12459	11769	94,5	13114	12450	94,9	13449	12890	95,8
Łódzkie	26673	26093	97,8	28307	27080	95,7	30191	28478	94,3	31136	29886	96,0
Małopolskie	38144	37439	98,2	40275	38500	95,6	42778	40642	95,0	44559	42058	94,4
Mazowieckie	53186	52715	99,1	56575	53936	95,3	60472	57200	94,6	61763	59335	96,1
Opolskie	10928	10775	98,6	11584	11064	95,5	12371	11736	94,9	12788	12354	96,6
Podkarpackie	26267	26107	99,4	27685	26148	94,4	29687	28089	94,6	31347	29327	93,6
Podlaskie	14272	13941	97,7	15169	14344	94,6	16336	15530	95,1	17024	16394	96,3
Pomorskie	25638	25100	97,9	26801	25707	95,9	28251	26781	94,8	29169	27800	95,3
Śląskie	47741	46545	97,5	50322	47270	93,9	53382	50968	95,5	55514	52779	95,1
Świętokrzyskie	14616	14300	97,8	15539	14744	94,9	16681	15683	94,0	17331	16535	95,4
Warmińsko-Mazurskie	17707	17370	98,1	18637	17799	95,5	20001	18590	92,9	20875	19797	94,8
Wielkopolskie	38950	38233	98,2	41074	39478	96,1	43749	41543	95,0	45546	44201	97,0
Zachodniopomorskie	19371	18702	96,5	20686	19487	94,2	21838	20628	94,5	22153	21311	96,2

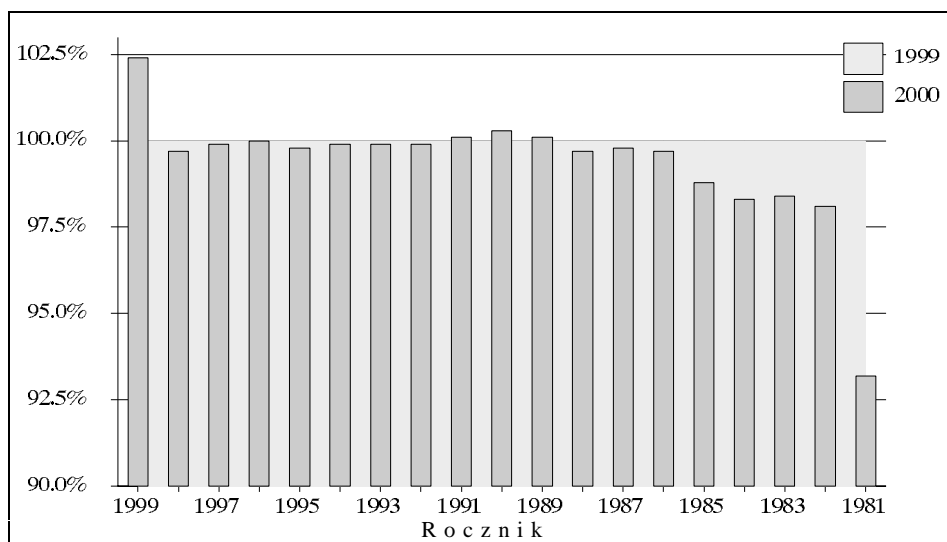
Objęci sprawozdaniami MZ-54 w I półroczu 2000 roku a liczba ludności¹ wg województw (cd)

Województwo	Rocznik 1992			Rocznik 1991			Rocznik 1990			Rocznik 1989		
	GUS	MZ-54		GUS	MZ-54		GUS	MZ-54		GUS	MZ-54	
		Liczba	%		Liczba	%		Liczba	%		Liczba	%
Polska	520761	490956	94,3	535774	519897	97,0	543408	533974	98,3	563145	539270	95,8
Dolnośląskie	35786	33496	93,6	37385	35475	94,9	38279	37304	97,5	39882	37834	94,9
Kujawsko-Pomorskie	29176	27810	95,3	30050	29272	97,4	30327	30415	100,3	30802	30102	97,7
Lubelskie	32230	30212	93,7	33034	31992	96,8	33162	32813	98,9	33936	32953	97,1
Lubuskie	14044	13234	94,2	14272	13815	96,8	14601	14466	99,1	15492	14582	94,1
Łódzkie	32648	30919	94,7	33082	33109	100,1	33287	33710	101,3	34409	33951	98,7
Małopolskie	46937	43924	93,6	47799	46842	98,0	47940	46796	97,6	49146	47546	96,7
Mazowieckie	63935	60907	95,3	65643	62501	95,2	66138	64556	97,6	68271	64580	94,6
Opolskie	13922	12827	92,1	14766	14394	97,5	15207	14743	96,9	16083	15127	94,1
Podkarpackie	33508	31643	94,4	34443	33533	97,4	34808	34091	97,9	35536	34502	97,1
Podlaskie	17982	17092	95,1	18530	18147	97,9	18752	18534	98,8	19452	18836	96,8
Pomorskie	30863	29235	94,7	31987	31452	98,3	32367	32161	99,4	33536	31973	95,3
Śląskie	58865	54948	93,3	61048	59035	96,7	63748	61201	96,0	68154	63181	92,7
Świętokrzyskie	18254	17182	94,1	18501	18079	97,7	18532	18193	98,2	19120	18651	97,5
Warmińsko-Mazurskie	21922	20411	93,1	22478	21480	95,6	22630	22302	98,6	23513	22130	94,1
Wielkopolskie	47701	45422	95,2	49094	48101	98,0	49658	49305	99,3	51091	49811	97,5
Zachodniopomorskie	22988	21694	94,4	23662	22670	95,8	23972	23384	97,5	24722	23511	95,1

Województwo	Rocznik 1988			Rocznik 1987			Rocznik 1986			Rocznik 1985		
	GUS	MZ-54		GUS	MZ-54		GUS	MZ-54		GUS	MZ-54	
		Liczba	%		Liczba	%		Liczba	%		Liczba	%
Polska	582514	554240	95,1	603845	564217	93,4	637557	590261	92,6	668379	619278	92,7
Dolnośląskie	41836	39091	93,4	44154	40527	91,8	47417	42381	89,4	50378	45637	90,6
Kujawsko-Pomorskie	31832	30618	96,2	33142	31328	94,5	35212	32898	93,4	37240	35262	94,7
Lubelskie	34848	33865	97,2	35893	34463	96,0	37911	36098	95,2	39564	38108	96,3
Lubuskie	16136	15381	95,3	16754	15549	92,8	17757	16399	92,4	18725	17374	92,8
Łódzkie	35368	34477	97,5	36875	35542	96,4	39164	37338	95,3	41222	39742	96,4
Małopolskie	50113	48368	96,5	51297	48902	95,3	53376	50740	95,1	55519	52719	95,0
Mazowieckie	70500	66938	94,9	73250	66698	91,1	78265	70921	90,6	82027	73219	89,3
Opolskie	16953	15557	91,8	17741	16069	90,6	18454	17059	92,4	19226	17452	90,8
Podkarpackie	36316	35143	96,8	37075	35513	95,8	38324	36522	95,3	39572	37842	95,6
Podlaskie	20002	19586	97,9	20582	19705	95,7	21506	20722	96,4	22236	21422	96,3
Pomorskie	34566	33018	95,5	35532	33348	93,9	37413	34688	92,7	39411	36381	92,3
Śląskie	71709	64805	90,4	74996	66316	88,4	79121	69773	88,2	82758	72967	88,2
Świętokrzyskie	19514	19165	98,2	20178	19496	96,6	21568	20515	95,1	22902	21911	95,7
Warmińsko-Mazurskie	24312	22987	94,6	25127	23496	93,5	26561	23936	90,1	27712	24608	88,8
Wielkopolskie	52586	51173	97,3	54274	52105	96,0	57013	54386	95,4	59654	57065	95,7
Zachodniopomorskie	25923	24068	92,8	26975	25160	93,3	28495	25885	90,8	30233	27569	91,2

Województwo	Rocznik 1984			Rocznik 1983			Rocznik 1982			Rocznik 1981		
	GUS	MZ-54		GUS	MZ-54		GUS	MZ-54		GUS	MZ-54	
		Liczba	%		Liczba	%		Liczba	%		Liczba	%
Polska	687747	606026	88,1	687877	615028	89,4	663377	589858	88,9	654066	517200	79,1
Dolnośląskie	52390	42409	80,9	52358	44423	84,8	50977	42651	83,7	51405	37801	73,5
Kujawsko-Pomorskie	38363	34422	89,7	38422	35309	91,9	36933	33741	91,4	36208	28966	80,0
Lubelskie	40626	37911	93,3	40956	39271	95,9	39780	37332	93,8	38499	35012	90,9
Lubuskie	19481	16917	86,8	19583	17393	88,8	18791	17083	90,9	18395	15063	81,9
Łódzkie	42949	41056	95,6	43591	42829	98,3	42154	40605	96,3	41671	36118	86,7
Małopolskie	56883	52863	92,9	56355	53930	95,7	54298	51336	94,5	54288	43632	80,4
Mazowieckie	84490	61869	73,2	85088	61325	72,1	82101	59522	72,5	81605	50322	61,7
Opolskie	19680	18321	93,1	19370	18560	95,8	18511	17411	94,1	17973	16375	91,1
Podkarpackie	40315	38575	95,7	40113	39174	97,7	38476	37488	97,4	37086	35040	94,5
Podlaskie	22573	21508	95,3	22322	21640	96,9	21272	20244	95,2	20374	17237	84,6
Pomorskie	40174	37498	93,3	39405	36923	93,7	37849	34234	90,4	37610	27562	73,3
Śląskie	85060	69986	82,3	85162	68747	80,7	82378	68362	83,0	81697	57684	70,6
Świętokrzyskie	23672	22215	93,8	23904	22467	94,0	23054	21352	92,6	22176	19651	88,6
Warmińsko-Mazurskie	28667	24023	83,8	28774	26878	93,4	27440	25175	91,7	26519	21011	79,2
Wielkopolskie	61262	58319	95,2	61149	58059	94,9	58818	56223	95,6	58176	50545	86,9
Zachodniopomorskie	31162	28134	90,3	31325	28100	89,7	30545	27099	88,7	30384	25181	82,9

Objęci sprawozdaniami MZ-54 w I półroczu 2000 roku i w 1999 roku wg roczników
(objęci rocznymi sprawozdaniami w 1999 roku jako 100 procent)



Objęci sprawozdaniami MZ-54 w I półroczu 2000 roku i w 1999 roku wg województw

Województwo	Rocznik 1999			Rocznik 1998			Rocznik 1997			Rocznik 1996		
	1999	2000		1999	2000		1999	2000		1999	2000	
		Liczba	%		Liczba	%		Liczba	%		Liczba	%
Polska	366816	375518	102,4	387404	386327	99,7	401386	400887	99,9	417118	416913	100,0
Dolnośląskie	24922	25870	103,8	26827	26804	99,9	27822	27840	100,1	29136	29120	99,9
Kujawsko-Pomorskie	21129	21388	101,2	21947	21973	100,1	22883	22910	100,1	23977	24029	100,2
Lubelskie	22240	22499	101,2	23364	23246	99,5	24352	24387	100,1	25265	25274	100,0
Lubuskie	9868	10310	104,5	10514	10484	99,7	10921	10857	99,4	11158	11170	100,1
Łódzkie	22394	22898	102,3	23529	23516	99,9	24937	24872	99,7	26075	26093	100,1
Małopolskie	33467	34645	103,5	35659	35668	100,0	36480	36456	99,9	37488	37439	99,9
Mazowieckie	47072	48469	103,0	49459	49394	99,9	50627	50572	99,9	52626	52715	100,2
Opolskie	9318	9531	102,3	9807	9840	100,3	10381	10331	99,5	10757	10775	100,2
Podkarpackie	22991	23383	101,7	24004	23945	99,8	24931	24929	100,0	26127	26107	99,9
Podlaskie	11939	12064	101,0	12599	12556	99,7	13342	13322	99,9	13954	13941	99,9
Pomorskie	22917	23485	102,5	23952	23960	100,0	24915	24813	99,6	25144	25100	99,8
Śląskie	40379	41287	102,2	42912	42856	99,9	44265	44143	99,7	46588	46545	99,9
Świętokrzyskie	12081	12368	102,4	13190	13212	100,2	13625	13633	100,1	14286	14300	100,1
Warmińsko-Mazurskie	15591	15398	98,8	16293	15636	96,0	16695	16642	99,7	17479	17370	99,4
Wielkopolskie	34239	35222	102,9	36237	36207	99,9	37406	37414	100,0	38362	38233	99,7
Zachodniopomorskie	16269	16701	102,7	17111	17030	99,5	17804	17766	99,8	18696	18702	100,0

Województwo	Rocznik 1995			Rocznik 1994			Rocznik 1993			Rocznik 1992		
	1999	2000		1999	2000		1999	2000		1999	2000	
		Liczba	%		Liczba	%		Liczba	%		Liczba	%
Polska	428452	427696	99,8	454723	454275	99,9	474012	473614	99,9	491546	490956	99,9
Dolnośląskie	30151	30082	99,8	32013	32135	100,4	33167	32998	99,5	33364	33496	100,4
Kujawsko-Pomorskie	24505	24563	100,2	26232	26235	100,0	27218	27288	100,3	27881	27810	99,7
Lubelskie	25785	25725	99,8	27727	27587	99,5	28646	28661	100,1	30275	30212	99,8
Lubuskie	11674	11769	100,8	12339	12450	100,9	12813	12890	100,6	13112	13234	100,9
Łódzkie	27143	27080	99,8	28549	28478	99,8	29917	29886	99,9	31082	30919	99,5
Małopolskie	38607	38500	99,7	40720	40642	99,8	42178	42058	99,7	43885	43924	100,1
Mazowieckie	53981	53936	99,9	57302	57200	99,8	59261	59335	100,1	60551	60907	100,6
Opolskie	11091	11064	99,8	11751	11736	99,9	12302	12354	100,4	12804	12827	100,2
Podkarpackie	26190	26148	99,8	28135	28089	99,8	29307	29327	100,1	31616	31643	100,1
Podlaskie	14379	14344	99,8	15565	15530	99,8	16457	16394	99,6	17175	17092	99,5
Pomorskie	25829	25707	99,5	26819	26781	99,9	27980	27800	99,4	29416	29235	99,4
Śląskie	47387	47270	99,8	51054	50968	99,8	52953	52779	99,7	55364	54948	99,2
Świętokrzyskie	14753	14744	99,9	15670	15683	100,1	16506	16535	100,2	17133	17182	100,3
Warmińsko-Mazurskie	17900	17799	99,4	18606	18590	99,9	19948	19797	99,2	21121	20411	96,6
Wielkopolskie	39481	39478	100,0	41578	41543	99,9	44008	44201	100,4	45161	45422	100,6
Zachodniopomorskie	19596	19487	99,4	20663	20628	99,8	21351	21311	99,8	21606	21694	100,4

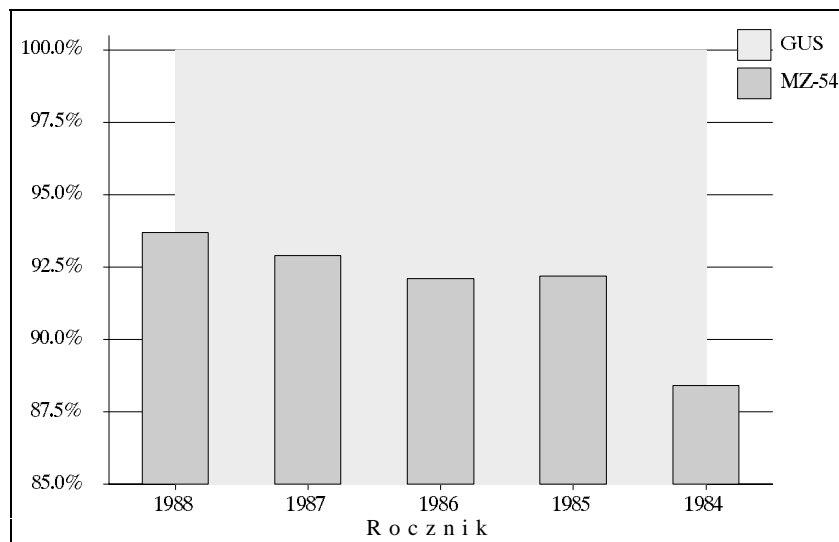
Objęci sprawozdaniami MZ-54 w I półroczu 2000 roku i w 1999 roku wg województw (cd)

Województwo	Rocznik 1991			Rocznik 1990			Rocznik 1989			Rocznik 1988		
	1999	2000		1999	2000		1999	2000		1999	2000	
		Liczba	%		Liczba	%		Liczba	%		Liczba	%
Polska	519260	519897	100,1	532471	533974	100,3	538759	539270	100,1	555787	554240	99,7
Dolnośląskie	35423	35475	100,1	36923	37304	101,0	37612	37834	100,6	38878	39091	100,5
Kujawsko-Pomorskie	29366	29272	99,7	30595	30415	99,4	30236	30102	99,6	30785	30618	99,5
Lubelskie	31942	31992	100,2	32778	32813	100,1	33009	32953	99,8	33925	33865	99,8
Lubuskie	13395	13815	103,1	13934	14466	103,8	14320	14582	101,8	15147	15381	101,5
Łódzkie	32966	33109	100,4	33602	33710	100,3	33829	33951	100,4	34585	34477	99,7
Małopolskie	46608	46842	100,5	46753	46796	100,1	47425	47546	100,3	48235	48368	100,3
Mazowieckie	62740	62501	99,6	64447	64556	100,2	64484	64580	100,1	67540	66938	99,1
Opolskie	14320	14394	100,5	14776	14743	99,8	15151	15127	99,8	15491	15557	100,4
Podkarpackie	33533	33533	100,0	34124	34091	99,9	34487	34502	100,0	35141	35143	100,0
Podlaskie	18149	18147	100,0	18527	18534	100,0	18823	18836	100,1	19574	19586	100,1
Pomorskie	31474	31452	99,9	32110	32161	100,2	32001	31973	99,9	33054	33018	99,9
Śląskie	59008	59035	100,0	61126	61201	100,1	63292	63181	99,8	64907	64805	99,8
Świętokrzyskie	18037	18079	100,2	18082	18193	100,6	18524	18651	100,7	19105	19165	100,3
Warmińsko-Mazurskie	21934	21480	97,9	22457	22302	99,3	22454	22130	98,6	24431	22987	94,1
Wielkopolskie	47679	48101	100,9	48944	49305	100,7	49572	49811	100,5	50900	51173	100,5
Zachodniopomorskie	22686	22670	99,9	23293	23384	100,4	23540	23511	99,9	24089	24068	99,9

Województwo	Rocznik 1987			Rocznik 1986			Rocznik 1985			Rocznik 1984		
	1999	2000		1999	2000		1999	2000		1999	2000	
		Liczba	%		Liczba	%		Liczba	%		Liczba	%
Polska	565244	564217	99,8	592055	590261	99,7	626773	619278	98,8	616781	606026	98,3
Dolnośląskie	40261	40527	100,7	42223	42381	100,4	45892	45637	99,4	42755	42409	99,2
Kujawsko-Pomorskie	31485	31328	99,5	33116	32898	99,3	35244	35262	100,1	35082	34422	98,1
Lubelskie	34544	34463	99,8	36151	36098	99,9	38340	38108	99,4	38136	37911	99,4
Lubuskie	15461	15549	100,6	16156	16399	101,5	17239	17374	100,8	15601	16917	108,4
Łódzkie	35588	35542	99,9	37217	37338	100,3	39861	39742	99,7	41085	41056	99,9
Małopolskie	48894	48902	100,0	50713	50740	100,1	52869	52719	99,7	53699	52863	98,4
Mazowieckie	67750	66698	98,4	72122	70921	98,3	76544	73219	95,7	66640	61869	92,8
Opolskie	16113	16069	99,7	16992	17059	100,4	17626	17452	99,0	18283	18321	100,2
Podkarpackie	35526	35513	100,0	36510	36522	100,0	37811	37842	100,1	38571	38575	100,0
Podlaskie	19728	19705	99,9	20712	20722	100,0	21528	21422	99,5	21810	21508	98,6
Pomorskie	33377	33348	99,9	34679	34688	100,0	37001	36381	98,3	37814	37498	99,2
Śląskie	66520	66316	99,7	70211	69773	99,4	73958	72967	98,7	73162	69986	95,7
Świętokrzyskie	19405	19496	100,5	20474	20515	100,2	21851	21911	100,3	22306	22215	99,6
Warmińsko-Mazurskie	23639	23496	99,4	24898	23936	96,1	26314	24608	93,5	26090	24023	92,1
Wielkopolskie	51663	52105	100,9	53981	54386	100,8	56528	57065	100,9	57391	58319	101,6
Zachodniopomorskie	25290	25160	99,5	25900	25885	99,9	28167	27569	97,9	28356	28134	99,2

Województwo	Rocznik 1983			Rocznik 1982			Rocznik 1981		
	1999	2000		1999	2000		1999	2000	
		Liczba	%		Liczba	%		Liczba	%
Polska	625083	615028	98,4	600984	589858	98,1	555156	517200	93,2
Dolnośląskie	43986	44423	101,0	42455	42651	100,5	38715	37801	97,6
Kujawsko-Pomorskie	36442	35309	96,9	35170	33741	95,9	32542	28966	89,0
Lubelskie	39506	39271	99,4	37633	37332	99,2	35854	35012	97,7
Lubuskie	15827	17393	109,9	15103	17083	113,1	13499	15063	111,6
Łódzkie	42705	42829	100,3	40741	40605	99,7	37906	36118	95,3
Małopolskie	53891	53930	100,1	51478	51336	99,7	47475	43632	91,9
Mazowieckie	69869	61325	87,8	65964	59522	90,2	58867	50322	85,5
Opolskie	18508	18560	100,3	17674	17411	98,5	16134	16375	101,5
Podkarpackie	39222	39174	99,9	37488	37488	100,0	35120	35040	99,8
Podlaskie	21883	21640	98,9	20666	20244	98,0	19124	17237	90,1
Pomorskie	37119	36923	99,5	35205	34234	97,2	32478	27562	84,9
Śląskie	71134	68747	96,6	71611	68362	95,5	66750	57684	86,4
Świętokrzyskie	22284	22467	100,8	21382	21352	99,9	20489	19651	95,9
Warmińsko-Mazurskie	26968	26878	99,7	25617	25175	98,3	23608	21011	89,0
Wielkopolskie	56410	58059	102,9	54610	56223	103,0	48941	50545	103,3
Zachodniopomorskie	29329	28100	95,8	28187	27099	96,1	27654	25181	91,1

Dziewczęta objęte sprawozdaniami MZ-54 w I półroczu 2000 roku a liczba dziewcząt wg roczników
(liczba dziewcząt¹ wg GUS jako 100 procent)

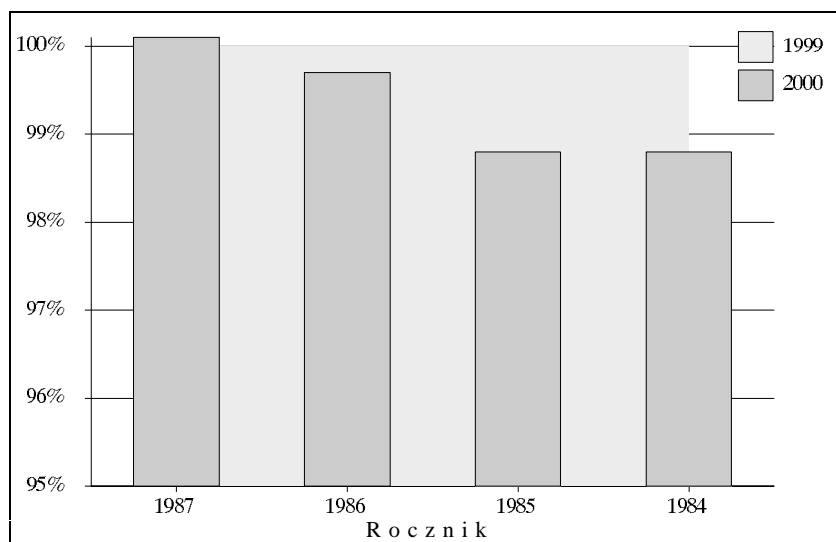


Dziewczęta objęte sprawozdaniami MZ-54 w I półroczu 2000 roku a liczba dziewcząt¹ wg województw

Województwo	Rocznik 1988			Rocznik 1987			Rocznik 1986		
	GUS	MZ-54		GUS	MZ-54		GUS	MZ-54	
		Liczba	%		Liczba	%		Liczba	%
Polska	283799	266041	93,7	294809	273995	92,9	312430	287628	92,1
Dolnośląskie	20360	18791	92,3	21733	19840	91,3	23405	20939	89,5
Kujawsko-Pomorskie	15586	14836	95,2	16157	15261	94,5	17126	15887	92,8
Lubelskie	16999	16701	98,2	17541	16777	95,6	18569	17609	94,8
Lubuskie	7908	7569	95,7	8260	7518	91,0	8824	8070	91,5
Łódzkie	17320	16571	95,7	18078	17509	96,9	19150	18179	94,9
Małopolskie	24406	23187	95,0	24911	23551	94,5	25964	24505	94,4
Mazowieckie	34276	32306	94,3	35603	32435	91,1	38248	34586	90,4
Opolskie	8206	6754	82,3	8636	7704	89,2	8950	8055	90,0
Podkarpackie	17691	16955	95,8	18105	17318	95,7	18820	17725	94,2
Podlaskie	9740	9311	95,6	10031	9556	95,3	10527	9958	94,6
Pomorskie	16891	16160	95,7	17324	16262	93,9	18379	16906	92,0
Śląskie	34824	31016	89,1	36521	32051	87,8	38837	34022	87,6
Świętokrzyskie	9510	9416	99,0	9856	9375	95,1	10636	10031	94,3
Warmińsko-Mazurskie	11920	10018	84,0	12319	11422	92,7	13027	11776	90,4
Wielkopolskie	25585	24808	97,0	26558	25189	94,8	27992	26655	95,2
Zachodniopomorskie	12577	11642	92,6	13176	12227	92,8	13976	12725	91,0

Województwo	Rocznik 1985			Rocznik 1984		
	GUS	MZ-54		GUS	MZ-54	
		Liczba	%		Liczba	%
Polska	327148	301488	92,2	336735	297686	88,4
Dolnośląskie	24668	22292	90,4	25586	20911	81,7
Kujawsko-Pomorskie	18113	17189	94,9	18756	16826	89,7
Lubelskie	19385	18363	94,7	19896	18564	93,3
Lubuskie	9224	8513	92,3	9537	8255	86,6
Łódzkie	20122	19151	95,2	21041	20010	95,1
Małopolskie	27083	25520	94,2	27949	26379	94,4
Mazowieckie	40098	35644	88,9	41406	30979	74,8
Opolskie	9389	8416	89,6	9644	9029	93,6
Podkarpackie	19407	18577	95,7	19801	18932	95,6
Podlaskie	10861	10305	94,9	10976	10382	94,6
Pomorskie	19398	17953	92,6	19719	18608	94,4
Śląskie	40487	35711	88,2	41426	33963	82,0
Świętokrzyskie	11309	10700	94,6	11652	10834	93,0
Warmińsko-Mazurskie	13548	12086	89,2	13964	11831	84,7
Wielkopolskie	29308	27653	94,4	30167	28489	94,4
Zachodniopomorskie	14748	13415	91,0	15215	13694	90,0

Dziewczęta objęte sprawozdaniami MZ-54 w I półroczu 2000 roku i w 1999 roku wg roczników
(dziewczęta objęte rocznymi sprawozdaniami w 1999 roku jako 100 procent)

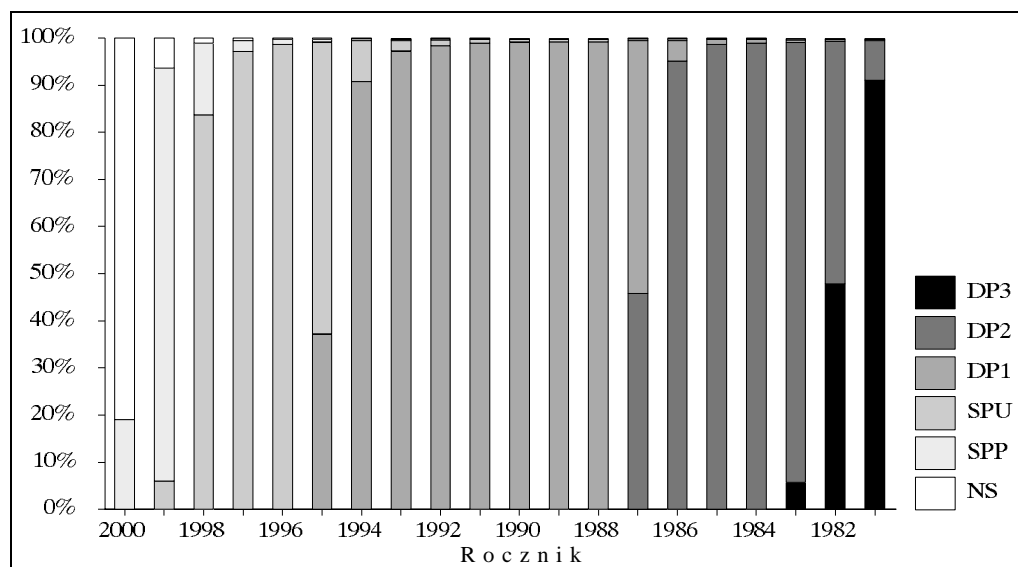


Dziewczęta objęte sprawozdaniami MZ-54 w I półroczu 2000 roku i w 1999 roku wg województw

Województwo	Rocznik 1987			Rocznik 1986		
	1999	2000		1999	2000	
		Liczba	%		Liczba	%
Polska	273782	273995	100,1	288518	287628	99,7
Dolnośląskie	19754	19840	100,4	20802	20939	100,7
Kujawsko-Pomorskie	15427	15261	98,9	16027	15887	99,1
Lubelskie	16821	16777	99,7	17661	17609	99,7
Lubuskie	7489	7518	100,4	7999	8070	100,9
Łódzkie	17492	17509	100,1	18136	18179	100,2
Małopolskie	22792	23551	103,3	24558	24505	99,8
Mazowieckie	32690	32435	99,2	35185	34586	98,3
Opolskie	7675	7704	100,4	7973	8055	101,0
Podkarpackie	17318	17318	100,0	17725	17725	100,0
Podlaskie	9554	9556	100,0	9952	9958	100,1
Pomorskie	16360	16262	99,4	16912	16906	100,0
Śląskie	32222	32051	99,5	34094	34022	99,8
Świętokrzyskie	9333	9375	100,5	10030	10031	100,0
Warmińsko-Mazurskie	11579	11422	98,6	12211	11776	96,4
Wielkopolskie	25024	25189	100,7	26501	26655	100,6
Zachodniopomorskie	12252	12227	99,8	12752	12725	99,8

Województwo	Rocznik 1985			Rocznik 1984		
	1999	2000		1999	2000	
		Liczba	%		Liczba	%
Polska	305296	301488	98,8	301447	297686	98,8
Dolnośląskie	22517	22292	99,0	21229	20911	98,5
Kujawsko-Pomorskie	17231	17189	99,8	17226	16826	97,7
Lubelskie	18579	18363	98,8	18761	18564	98,9
Lubuskie	8398	8513	101,4	7560	8255	109,2
Łódzkie	19222	19151	99,6	20064	20010	99,7
Małopolskie	25499	25520	100,1	26724	26379	98,7
Mazowieckie	37358	35644	95,4	32665	30979	94,8
Opolskie	8502	8416	99,0	8911	9029	101,3
Podkarpackie	18558	18577	100,1	18932	18932	100,0
Podlaskie	10364	10305	99,4	10497	10382	98,9
Pomorskie	18290	17953	98,2	18637	18608	99,8
Śląskie	36098	35711	98,9	35382	33963	96,0
Świętokrzyskie	10653	10700	100,4	10523	10834	103,0
Warmińsko-Mazurskie	12768	12086	94,7	12662	11831	93,4
Wielkopolskie	27465	27653	100,7	27933	28489	102,0
Zachodniopomorskie	13794	13415	97,3	13741	13694	99,7

Błonica/tężec: Stan zaszczepienia roczników 2000-1981



Błonica/tężec: Stan zaszczepienia roczników 2000-1981 wg województw

Województwo	Rocznik 2000			
	Odsetki		Liczby	
	NS	SPP	NS	SPP
Polska	80,9	19,1	139193	32768
Dolnośląskie	81,9	18,1	9467	2098
Kujawsko-Pomorskie	80,0	20,0	8076	2014
Lubelskie	80,7	19,3	8540	2041
Lubuskie	75,8	24,2	3660	1170
Łódzkie	80,5	19,5	8287	2007
Małopolskie	83,9	16,1	13488	2586
Mazowieckie	82,5	17,5	18089	3827
Opolskie	79,5	20,5	3515	909
Podkarpackie	82,2	17,8	8731	1893
Podlaskie	85,2	14,8	4861	846
Pomorskie	82,8	17,2	8575	1786
Śląskie	81,7	18,3	15113	3388
Świętokrzyskie	79,2	20,8	4472	1175
Warmińsko-Mazurskie	75,9	24,1	5291	1677
Wielkopolskie	77,7	22,3	12860	3694
Zachodniopomorskie	78,8	21,2	6168	1657

Województwo	Rocznik 1999							
	Odsetki				Liczby			
	NS	SPP	SPU	Razem	NS	SPP	SPU	Razem
Polska	6,4	87,6	6,0	93,6	23864	329075	22579	351654
Dolnośląskie	6,6	88,5	4,8	93,4	1720	22901	1249	24150
Kujawsko-Pomorskie	5,5	89,2	5,3	94,5	1181	19084	1123	20207
Lubelskie	5,5	88,1	6,4	94,5	1239	19812	1448	21260
Lubuskie	4,2	86,8	9,0	95,8	437	8946	927	9873
Łódzkie	4,0	90,3	5,7	96,0	917	20682	1299	21981
Małopolskie	12,3	84,1	3,7	87,7	4247	29130	1268	30398
Mazowieckie	8,3	86,0	5,7	91,7	4039	41678	2752	44430
Opolskie	4,5	91,0	4,5	95,5	425	8675	431	9106
Podkarpackie	6,4	90,1	3,5	93,6	1495	21062	826	21888
Podlaskie	5,5	90,3	4,2	94,5	668	10894	502	11396
Pomorskie	6,0	87,8	6,2	94,0	1408	20614	1463	22077
Śląskie	8,4	85,2	6,4	91,6	3481	35177	2629	37806
Świętokrzyskie	4,0	90,0	6,0	96,0	495	11134	739	11873
Warmińsko-Mazurskie	1,6	86,5	11,9	98,4	251	13320	1827	15147
Wielkopolskie	3,6	89,1	7,3	96,4	1255	31400	2567	33967
Zachodniopomorskie	3,6	87,2	9,2	96,4	606	14566	1529	16095

Błonica/tężec: Stan zaszczepienia roczników 2000-1981 wg województw (cd)

Województwo	Rocznik 1998							
	Odsetki				Liczby			
	NS	SPP	SPU	Razem	NS	SPP	SPU	Razem
Polska	1,1	15,2	83,7	98,9	4263	58725	323339	382064
Dolnośląskie	0,7	14,1	85,2	99,3	182	3781	22841	26622
Kujawsko-Pomorskie	0,7	11,9	87,5	99,3	143	2608	19222	21830
Lubelskie	0,5	12,6	86,8	99,5	125	2935	20186	23121
Lubuskie	1,0	8,7	90,3	99,0	108	908	9468	10376
Łódzkie	0,6	13,4	86,1	99,4	132	3147	20237	23384
Małopolskie	3,2	27,3	69,5	96,8	1143	9730	24795	34525
Mazowieckie	1,4	18,7	79,9	98,6	702	9224	39468	48692
Opolskie	0,4	13,1	86,5	99,6	43	1289	8508	9797
Podkarpackie	1,1	18,8	80,1	98,9	270	4493	19182	23675
Podlaskie	0,7	16,0	83,3	99,3	86	2007	10463	12470
Pomorskie	1,2	13,0	85,8	98,8	276	3120	20564	23684
Śląskie	1,7	16,6	81,7	98,3	712	7129	35015	42144
Świętokrzyskie	0,5	14,1	85,4	99,5	68	1858	11286	13144
Warmińsko-Mazurskie	0,2	4,7	95,1	99,8	31	740	14865	15605
Wielkopolskie	0,5	9,8	89,7	99,5	170	3544	32493	36037
Zachodniopomorskie	0,4	13,0	86,6	99,6	72	2212	14746	16958

Województwo	Rocznik 1997							
	Odsetki				Liczby			
	NS	SPP	SPU	Razem	NS	SPP	SPU	Razem
Polska	0,5	2,4	97,1	99,5	1879	9686	389322	399008
Dolnośląskie	0,3	1,7	98,0	99,7	91	476	27273	27749
Kujawsko-Pomorskie	0,3	1,1	98,6	99,7	70	256	22584	22840
Lubelskie	0,3	1,6	98,2	99,7	66	383	23938	24321
Lubuskie	0,3	1,1	98,6	99,7	29	120	10708	10828
Łódzkie	0,2	1,4	98,4	99,8	49	350	24473	24823
Małopolskie	1,3	6,5	92,2	98,7	466	2366	33624	35990
Mazowieckie	0,6	3,3	96,1	99,4	294	1687	48591	50278
Opolskie	0,3	1,5	98,1	99,7	34	158	10139	10297
Podkarpackie	0,6	2,6	96,8	99,4	160	643	24126	24769
Podlaskie	0,3	2,1	97,6	99,7	44	276	13002	13278
Pomorskie	0,4	2,0	97,6	99,6	92	500	24221	24721
Śląskie	0,7	2,9	96,4	99,3	317	1291	42535	43826
Świętokrzyskie	0,4	2,0	97,5	99,6	61	275	13297	13572
Warmińsko-Mazurskie	0,1	0,6	99,4	99,9	11	93	16538	16631
Wielkopolskie	0,2	1,2	98,6	99,8	73	439	36902	37341
Zachodniopomorskie	0,1	2,1	97,8	99,9	22	373	17371	17744

Województwo	Rocznik 1996							
	Odsetki				Liczby			
	NS	SPP	SPU	Razem	NS	SPP	SPU	Razem
Polska	0,3	1,1	98,6	99,7	1392	4593	410928	415521
Dolnośląskie	0,2	0,7	99,1	99,8	61	201	28858	29059
Kujawsko-Pomorskie	0,2	0,4	99,4	99,8	42	105	23882	23987
Lubelskie	0,2	0,7	99,1	99,8	54	165	25055	25220
Lubuskie	0,4	0,4	99,2	99,6	47	43	11080	11123
Łódzkie	0,2	0,6	99,3	99,8	42	149	25902	26051
Małopolskie	1,1	3,4	95,5	98,9	394	1277	35768	37045
Mazowieckie	0,3	1,4	98,3	99,7	160	739	51816	52555
Opolskie	0,2	0,6	99,1	99,8	24	69	10682	10751
Podkarpackie	0,5	1,4	98,1	99,5	131	353	25623	25976
Podlaskie	0,2	0,6	99,1	99,8	30	90	13821	13911
Pomorskie	0,2	0,7	99,1	99,8	61	165	24874	25039
Śląskie	0,5	1,6	98,0	99,5	218	736	45591	46327
Świętokrzyskie	0,2	0,9	98,9	99,8	35	126	14139	14265
Warmińsko-Mazurskie	0,1	0,2	99,7	99,9	14	32	17324	17356
Wielkopolskie	0,1	0,4	99,4	99,9	47	167	38019	38186
Zachodniopomorskie	0,2	0,9	98,9	99,8	32	176	18494	18670

Błonica/tężec: Stan zaszczepienia roczników 2000-1981 wg województw (cd)

Województwo	Rocznik 1995									
	Odsetki					Liczby				
	NS	SPP	SPU	DP1	Razem	NS	SPP	SPU	DP1	Razem
Polska	0,3	0,6	61,9	37,2	99,7	1151	2689	264903	158953	426545
Dolnośląskie	0,1	0,3	55,2	44,4	99,9	34	98	16595	13355	30048
Kujawsko-Pomorskie	0,2	0,2	38,4	61,2	99,8	47	52	9439	15025	24516
Lubelskie	0,1	0,3	49,3	50,3	99,9	29	66	12690	12940	25696
Lubuskie	0,2	0,3	43,1	56,4	99,8	18	41	5076	6634	11751
Łódzkie	0,1	0,3	71,6	28,0	99,9	33	77	19394	7576	27047
Małopolskie	1,0	2,3	62,2	34,6	99,0	384	869	23935	13312	38116
Mazowieckie	0,3	0,8	68,6	30,3	99,7	146	439	37004	16347	53790
Opolskie	0,2	0,3	91,1	8,3	99,8	26	33	10082	923	11038
Podkarpackie	0,3	0,9	73,1	25,7	99,7	87	227	19126	6708	26061
Podlaskie	0,3	0,6	67,0	32,1	99,7	38	84	9615	4607	14306
Pomorskie	0,2	0,3	51,3	48,3	99,8	40	74	13186	12407	25667
Śląskie	0,4	0,8	69,4	29,3	99,6	196	379	32824	13871	47074
Świętokrzyskie	0,1	0,5	36,7	62,7	99,9	22	67	5413	9242	14722
Warmińsko-Mazurskie	0,1	0,2	82,7	17,0	99,9	13	28	14727	3031	17786
Wielkopolskie	0,1	0,2	61,1	38,7	99,9	25	83	24107	15263	39453
Zachodniopomorskie	0,1	0,4	60,0	39,6	99,9	13	72	11690	7712	19474

Województwo	Rocznik 1994									
	Odsetki					Liczby				
	NS	SPP	SPU	DP1	Razem	NS	SPP	SPU	DP1	Razem
Polska	0,2	0,4	8,7	90,7	99,8	1016	1723	39545	411991	453259
Dolnośląskie	0,1	0,2	4,8	94,9	99,9	38	72	1540	30485	32097
Kujawsko-Pomorskie	0,1	0,1	3,9	95,8	99,9	37	31	1033	25134	26198
Lubelskie	0,1	0,2	3,7	96,0	99,9	21	51	1029	26486	27566
Lubuskie	0,2	0,2	3,0	96,6	99,8	26	24	370	12030	12424
Łódzkie	0,1	0,1	4,4	95,3	99,9	25	41	1266	27146	28453
Małopolskie	0,7	1,3	14,3	83,7	99,3	272	535	5824	34011	40370
Mazowieckie	0,2	0,4	14,9	84,4	99,8	128	246	8541	48285	57072
Opolskie	0,3	0,4	24,3	75,0	99,7	30	44	2857	8805	11706
Podkarpackie	0,3	0,6	17,2	81,9	99,7	87	170	4835	22997	28002
Podlaskie	0,2	0,2	6,5	93,0	99,8	28	36	1016	14450	15502
Pomorskie	0,2	0,2	4,4	95,2	99,8	65	48	1169	25499	26716
Śląskie	0,3	0,5	12,9	86,2	99,7	174	275	6568	43951	50794
Świętokrzyskie	0,2	0,2	3,4	96,2	99,8	27	39	537	15080	15656
Warmińsko-Mazurskie	0,1	0,1	1,2	98,6	99,9	13	15	230	18332	18577
Wielkopolskie	0,1	0,1	3,8	96,0	99,9	33	49	1571	39890	41510
Zachodniopomorskie	0,1	0,2	5,6	94,1	99,9	12	47	1159	19410	20616

Województwo	Rocznik 1993									
	Odsetki					Liczby				
	NS	SPP	SPU	DP1	Razem	NS	SPP	SPU	DP1	Razem
Polska	0,2	0,2	2,3	97,2	99,8	881	1110	11054	460569	472733
Dolnośląskie	0,1	0,2	1,5	98,2	99,9	38	60	503	32397	32960
Kujawsko-Pomorskie	0,1	0,1	0,7	99,0	99,9	39	28	200	27021	27249
Lubelskie	0,1	0,1	1,2	98,6	99,9	25	34	341	28261	28636
Lubuskie	0,2	0,2	1,0	98,6	99,8	30	21	127	12712	12860
Łódzkie	0,1	0,1	0,9	98,9	99,9	25	29	268	29564	29861
Małopolskie	0,6	0,8	5,9	92,7	99,4	244	350	2464	39000	41814
Mazowieckie	0,2	0,2	4,5	95,1	99,8	96	140	2673	56426	59239
Opolskie	0,3	0,2	1,7	97,8	99,7	34	29	207	12084	12320
Podkarpackie	0,3	0,3	3,1	96,3	99,7	83	97	917	28230	29244
Podlaskie	0,1	0,2	1,7	97,9	99,9	24	34	285	16051	16370
Pomorskie	0,1	0,1	1,4	98,5	99,9	20	31	376	27373	27780
Śląskie	0,3	0,3	2,9	96,5	99,7	157	159	1522	50941	52622
Świętokrzyskie	0,1	0,2	1,1	98,6	99,9	23	27	184	16301	16512
Warmińsko-Mazurskie	0,0	0,1	0,5	99,4	100,0	6	17	93	19681	19791
Wielkopolskie	0,0	0,1	1,1	98,7	100,0	22	37	508	43634	44179
Zachodniopomorskie	0,1	0,1	1,8	98,0	99,9	15	17	386	20893	21296

Błonica/tężec: Stan zaszczepienia roczników 2000-1981 wg województw (cd)

Województwo	Rocznik 1992									
	Odsetki					Liczby				
	NS	SPP	SPU	DP1	Razem	NS	SPP	SPU	DP1	Razem
Polska	0,2	0,2	1,2	98,4	99,8	906	922	5927	483201	490050
Dolnośląskie	0,1	0,1	0,7	99,1	99,9	29	41	248	33178	33467
Kujawsko-Pomorskie	0,1	0,1	0,4	99,4	99,9	21	26	113	27650	27789
Lubelskie	0,0	0,1	0,7	99,1	100,0	15	35	207	29955	30197
Lubuskie	0,2	0,1	0,5	99,1	99,8	30	17	67	13120	13204
Łódzkie	0,1	0,1	0,4	99,4	99,9	25	18	137	30739	30894
Małopolskie	0,7	0,9	4,1	94,4	99,3	304	374	1793	41453	43620
Mazowieckie	0,2	0,2	2,0	97,6	99,8	126	139	1214	59428	60781
Opolskie	0,1	0,2	0,8	98,8	99,9	17	32	104	12674	12810
Podkarpackie	0,3	0,2	1,3	98,2	99,7	88	73	410	31072	31555
Podlaskie	0,1	0,1	0,7	99,2	99,9	12	15	116	16949	17080
Pomorskie	0,1	0,0	0,5	99,4	99,9	20	13	154	29048	29215
Śląskie	0,3	0,1	1,4	98,2	99,7	149	72	768	53959	54799
Świętokrzyskie	0,1	0,1	0,7	99,1	99,9	17	18	118	17029	17165
Warmińsko-Mazurskie	0,0	0,0	0,2	99,7	100,0	8	6	39	20358	20403
Wielkopolskie	0,1	0,1	0,5	99,3	99,9	36	24	238	45124	45386
Zachodniopomorskie	0,0	0,1	0,9	98,9	100,0	9	19	201	21465	21685

Województwo	Rocznik 1991									
	Odsetki					Liczby				
	NS	SPP	SPU	DP1	Razem	NS	SPP	SPU	DP1	Razem
Polska	0,1	0,2	0,8	98,9	99,9	732	818	4125	514222	519165
Dolnośląskie	0,1	0,1	0,5	99,3	99,9	20	32	190	35233	35455
Kujawsko-Pomorskie	0,1	0,0	0,2	99,8	99,9	18	10	45	29199	29254
Lubelskie	0,1	0,1	0,5	99,3	99,9	20	30	160	31782	31972
Lubuskie	0,0	0,1	0,4	99,5	100,0	4	12	54	13745	13811
Łódzkie	0,0	0,0	0,3	99,6	100,0	13	12	94	32990	33096
Małopolskie	0,6	0,7	3,0	95,7	99,4	303	333	1401	44805	46539
Mazowieckie	0,1	0,2	1,1	98,6	99,9	92	109	658	61642	62409
Opolskie	0,2	0,3	0,6	98,9	99,8	24	50	86	14234	14370
Podkarpackie	0,2	0,2	0,8	98,8	99,8	69	55	284	33125	33464
Podlaskie	0,0	0,1	0,7	99,3	100,0	8	10	118	18011	18139
Pomorskie	0,1	0,1	0,3	99,5	99,9	17	20	110	31305	31435
Śląskie	0,1	0,1	0,8	98,9	99,9	85	74	490	58386	58950
Świętokrzyskie	0,1	0,1	0,5	99,4	99,9	16	10	88	17965	18063
Warmińsko-Mazurskie	0,0	0,0	0,2	99,8	100,0	8	7	35	21430	21472
Wielkopolskie	0,0	0,1	0,4	99,5	100,0	20	33	171	47877	48081
Zachodniopomorskie	0,1	0,1	0,6	99,2	99,9	15	21	141	22493	22655

Województwo	Rocznik 1990									
	Odsetki					Liczby				
	NS	SPP	SPU	DP1	Razem	NS	SPP	SPU	DP1	Razem
Polska	0,1	0,1	0,6	99,1	99,9	663	710	3432	529169	533311
Dolnośląskie	0,1	0,1	0,4	99,5	99,9	32	21	145	37106	37272
Kujawsko-Pomorskie	0,1	0,0	0,2	99,7	99,9	20	6	58	30331	30395
Lubelskie	0,1	0,1	0,4	99,4	99,9	30	36	131	32616	32783
Lubuskie	0,0	0,1	0,3	99,6	100,0	6	13	44	14403	14460
Łódzkie	0,1	0,0	0,2	99,7	99,9	24	14	67	33605	33686
Małopolskie	0,5	0,7	2,7	96,2	99,5	217	307	1243	45029	46579
Mazowieckie	0,1	0,1	0,7	99,1	99,9	82	67	455	63952	64474
Opolskie	0,3	0,5	0,9	98,3	99,7	38	71	138	14496	14705
Podkarpackie	0,1	0,1	0,7	99,1	99,9	47	39	226	33779	34044
Podlaskie	0,1	0,1	0,4	99,4	99,9	11	12	79	18432	18523
Pomorskie	0,0	0,1	0,3	99,6	100,0	15	20	96	32030	32146
Śląskie	0,1	0,1	0,7	99,1	99,9	87	45	405	60664	61114
Świętokrzyskie	0,1	0,1	0,5	99,4	99,9	16	15	87	18075	18177
Warmińsko-Mazurskie	-	0,0	0,2	99,8	100,0	-	6	35	22261	22302
Wielkopolskie	0,1	0,0	0,2	99,6	99,9	31	22	122	49130	49274
Zachodniopomorskie	0,0	0,1	0,4	99,5	100,0	7	16	101	23260	23377

Błonica/tężec: Stan zaszczepienia roczników 2000-1981 wg województw (cd)

Województwo	Rocznik 1989									
	Odsetki					Liczby				
	NS	SPP	SPU	DP1	Razem	NS	SPP	SPU	DP1	Razem
Polska	0,1	0,1	0,5	99,2	99,9	633	753	2844	535040	538637
Dolnośląskie	0,0	0,1	0,3	99,6	100,0	17	30	111	37676	37817
Kujawsko-Pomorskie	0,1	0,0	0,2	99,8	99,9	22	7	46	30027	30080
Lubelskie	-	0,1	0,3	99,6	100,0	-	23	105	32825	32953
Lubuskie	0,0	0,0	0,2	99,8	100,0	5	7	24	14546	14577
Łódzkie	0,1	0,0	0,2	99,7	99,9	17	16	63	33855	33934
Małopolskie	0,5	0,6	2,4	96,6	99,5	216	290	1120	45920	47330
Mazowieckie	0,1	0,1	0,5	99,3	99,9	72	55	354	64099	64508
Opolskie	0,3	1,2	1,0	97,5	99,7	49	179	144	14755	15078
Podkarpackie	0,2	0,1	0,7	99,0	99,8	70	41	227	34164	34432
Podlaskie	0,0	0,0	0,3	99,6	100,0	2	7	58	18769	18834
Pomorskie	0,0	0,0	0,2	99,8	100,0	9	11	56	31897	31964
Śląskie	0,2	0,1	0,5	99,3	99,8	109	41	301	62730	63072
Świętokrzyskie	0,1	0,1	0,3	99,5	99,9	10	11	63	18567	18641
Warmińsko-Mazurskie	0,0	0,0	0,1	99,8	100,0	6	5	31	22088	22124
Wielkopolskie	0,0	0,0	0,2	99,8	100,0	18	12	76	49705	49793
Zachodniopomorskie	0,0	0,1	0,3	99,6	100,0	11	18	65	23417	23500

Województwo	Rocznik 1988									
	Odsetki					Liczby				
	NS	SPP	SPU	DP1	Razem	NS	SPP	SPU	DP1	Razem
Polska	0,1	0,1	0,5	99,2	99,9	629	792	2736	550083	553611
Dolnośląskie	0,1	0,0	0,2	99,7	99,9	27	13	86	38965	39064
Kujawsko-Pomorskie	0,0	0,0	0,1	99,8	100,0	9	5	37	30567	30609
Lubelskie	0,0	0,0	0,2	99,7	100,0	9	12	82	33762	33856
Lubuskie	0,0	0,0	0,2	99,7	100,0	6	4	34	15337	15375
Łódzkie	0,0	0,0	0,1	99,8	100,0	14	4	39	34420	34463
Małopolskie	0,5	0,6	2,3	96,6	99,5	263	289	1108	46708	48105
Mazowieckie	0,1	0,1	0,4	99,4	99,9	55	60	298	66525	66883
Opolskie	0,4	1,8	1,9	96,0	99,6	63	273	290	14931	15494
Podkarpackie	0,1	0,1	0,5	99,3	99,9	33	35	191	34884	35110
Podlaskie	0,1	0,0	0,3	99,7	99,9	10	6	49	19521	19576
Pomorskie	0,0	0,0	0,2	99,8	100,0	11	5	66	32936	33007
Śląskie	0,1	0,1	0,4	99,4	99,9	84	35	255	64431	64721
Świętokrzyskie	0,0	0,1	0,3	99,6	100,0	7	12	49	19097	19158
Warmińsko-Mazurskie	0,0	0,0	0,1	99,9	100,0	5	8	12	22962	22982
Wielkopolskie	0,0	0,0	0,1	99,8	100,0	20	18	73	51062	51153
Zachodniopomorskie	0,1	0,1	0,3	99,6	99,9	13	13	67	23975	24055

Województwo	Rocznik 1987											
	Odsetki						Liczby					
	NS	SPP	SPU	DP1	DP2	Razem	NS	SPP	SPU	DP1	DP2	Razem
Polska	0,1	0,1	0,4	53,6	45,8	99,9	610	638	2260	302574	258135	563607
Dolnośląskie	0,0	0,0	0,2	46,8	52,9	100,0	10	17	82	18962	21456	40517
Kujawsko-Pomorskie	0,0	0,0	0,1	31,2	68,7	100,0	13	4	24	9769	21518	31315
Lubelskie	0,1	0,0	0,1	17,6	82,2	99,9	22	8	39	6071	28323	34441
Lubuskie	0,1	0,0	0,1	36,4	63,3	99,9	17	5	19	5666	9842	15532
Łódzkie	0,0	0,0	0,1	80,3	19,6	100,0	14	10	40	28523	6955	35528
Małopolskie	0,4	0,4	1,5	49,9	47,7	99,6	206	218	719	24410	23349	48696
Mazowieckie	0,1	0,1	0,3	70,2	29,4	99,9	61	46	185	46829	19577	66637
Opolskie	0,3	1,5	3,7	93,4	1,0	99,7	54	249	588	15013	165	16015
Podkarpackie	0,2	0,1	0,5	71,6	27,6	99,8	67	26	176	25443	9801	35446
Podlaskie	0,1	0,0	0,1	51,2	48,6	99,9	12	7	28	10088	9570	19693
Pomorskie	0,1	0,0	0,2	23,8	75,9	99,9	23	7	51	7952	25315	33325
Śląskie	0,1	0,0	0,3	82,2	17,4	99,9	86	20	192	54511	11507	66230
Świętokrzyskie	0,0	0,0	0,1	12,0	87,9	100,0	5	5	26	2331	17129	19491
Warmińsko-Mazurskie	0,0	0,0	0,0	1,8	98,1	100,0	8	2	7	433	23046	23488
Wielkopolskie	0,0	0,0	0,1	61,4	38,4	100,0	10	6	50	32013	20026	52095
Zachodniopomorskie	0,0	0,0	0,1	57,9	42,0	100,0	2	8	34	14560	10556	25158

Błonica/tężec: Stan zaszczepienia roczników 2000-1981 wg województw (cd)

Województwo	Rocznik 1986											
	Odsetki						Liczby					
	NS	SPP	SPU	DP1	DP2	Razem	NS	SPP	SPU	DP1	DP2	Razem
Polska	0,1	0,1	0,3	4,4	95,1	99,9	463	404	1739	26119	561536	589798
Dolnośląskie	0,0	0,0	0,1	3,5	96,3	100,0	14	9	40	1493	40825	42367
Kujawsko-Pomorskie	0,0	0,0	0,1	2,1	97,8	100,0	4	7	22	705	32160	32894
Lubelskie	0,0	0,0	0,1	0,8	99,1	100,0	10	7	29	296	35756	36088
Lubuskie	0,0	0,0	0,0	1,3	98,6	100,0	4	5	3	220	16167	16395
Łódzkie	0,0	0,0	0,1	4,4	95,4	100,0	12	10	21	1659	35636	37326
Małopolskie	0,3	0,3	0,9	5,8	92,7	99,7	170	143	455	2950	47022	50570
Mazowieckie	0,0	0,0	0,2	9,3	90,4	100,0	32	33	126	6621	64109	70889
Opolskie	0,3	0,7	4,6	12,9	81,5	99,7	55	118	778	2206	13902	17004
Podkarpackie	0,1	0,1	0,2	6,4	93,2	99,9	44	21	76	2334	34047	36478
Podlaskie	0,0	0,0	0,1	1,5	98,3	100,0	7	3	16	320	20376	20715
Pomorskie	0,0	0,0	0,0	1,0	98,9	100,0	16	8	11	346	34307	34672
Śląskie	0,1	0,0	0,1	5,2	94,6	99,9	54	19	75	3607	66018	69719
Świętokrzyskie	0,0	0,0	0,0	0,8	99,1	100,0	6	3	10	170	20326	20509
Warmińsko-Mazurskie	0,0	0,0	0,0	0,3	99,6	100,0	9	3	3	69	23852	23927
Wielkopolskie	0,0	0,0	0,1	2,4	97,5	100,0	19	10	47	1302	53008	54367
Zachodniopomorskie	0,0	0,0	0,1	7,0	92,8	100,0	7	5	27	1821	24025	25878

Województwo	Rocznik 1985											
	Odsetki						Liczby					
	NS	SPP	SPU	DP1	DP2	Razem	NS	SPP	SPU	DP1	DP2	Razem
Polska	0,1	0,0	0,2	1,1	98,6	99,9	486	247	1442	6626	610477	618792
Dolnośląskie	0,0	0,0	0,1	0,6	99,3	100,0	12	14	29	281	45301	45625
Kujawsko-Pomorskie	0,0	0,0	0,1	0,4	99,4	100,0	9	5	33	148	35067	35253
Lubelskie	0,0	0,0	0,0	0,4	99,6	100,0	17	2	10	138	37941	38091
Lubuskie	0,0	0,0	0,0	0,4	99,5	100,0	7	7	8	64	17288	17367
Łódzkie	0,0	0,0	0,0	0,9	99,1	100,0	8	4	16	347	39367	39734
Małopolskie	0,3	0,2	0,7	3,6	95,2	99,7	169	101	386	1889	50174	52550
Mazowieckie	0,1	0,0	0,1	1,4	98,4	99,9	64	25	67	1036	72027	73155
Opolskie	0,2	0,2	4,1	1,6	93,8	99,8	39	32	721	284	16376	17413
Podkarpackie	0,1	0,0	0,1	1,2	98,5	99,9	51	11	46	465	37269	37791
Podlaskie	0,0	0,0	0,1	0,5	99,4	100,0	9	6	18	101	21288	21413
Pomorskie	0,0	0,0	0,0	0,4	99,6	100,0	11	1	9	133	36227	36370
Śląskie	0,1	0,0	0,0	1,1	98,7	99,9	65	13	35	811	72043	72902
Świętokrzyskie	0,0	0,0	0,1	0,4	99,5	100,0	7	4	11	80	21809	21904
Warmińsko-Mazurskie	0,0	0,0	0,0	0,1	99,8	100,0	4	7	3	34	24560	24604
Wielkopolskie	0,0	0,0	0,1	0,4	99,5	100,0	7	8	34	237	56779	57058
Zachodniopomorskie	0,0	0,0	0,1	2,1	97,8	100,0	7	7	16	578	26961	27562

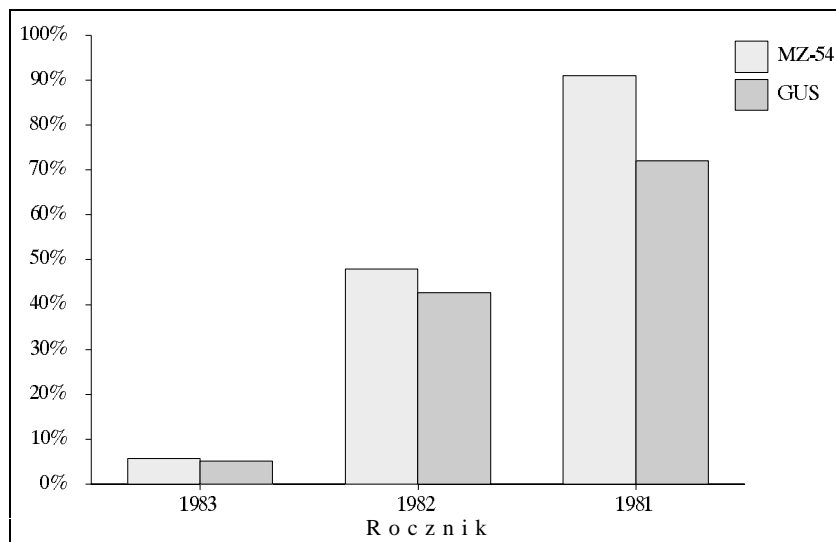
Województwo	Rocznik 1984											
	Odsetki						Liczby					
	NS	SPP	SPU	DP1	DP2	Razem	NS	SPP	SPU	DP1	DP2	Razem
Polska	0,1	0,0	0,2	0,8	98,9	99,9	627	286	1340	4617	599156	605399
Dolnośląskie	0,0	0,0	0,1	0,5	99,4	100,0	3	13	22	207	42164	42406
Kujawsko-Pomorskie	0,0	0,0	0,1	0,3	99,6	100,0	11	5	19	111	34276	34411
Lubelskie	0,1	0,0	0,0	0,4	99,5	99,9	24	5	17	137	37728	37887
Lubuskie	0,0	0,0	0,1	0,2	99,7	100,0	1	1	14	33	16868	16916
Łódzkie	0,0	0,0	0,0	0,3	99,6	100,0	9	9	12	139	40887	41047
Małopolskie	0,5	0,3	0,7	3,3	95,3	99,5	249	149	349	1743	50373	52614
Mazowieckie	0,1	0,0	0,1	0,7	99,1	99,9	50	24	42	456	61297	61819
Opolskie	0,4	0,2	3,7	0,9	94,9	99,6	71	30	679	156	17385	18250
Podkarpackie	0,2	0,0	0,1	0,9	98,8	99,8	65	13	31	360	38106	38510
Podlaskie	0,0	0,0	0,1	0,3	99,6	100,0	7	5	16	65	21415	21501
Pomorskie	0,0	0,0	0,0	0,2	99,7	100,0	16	5	14	86	37377	37482
Śląskie	0,1	0,0	0,0	0,7	99,1	99,9	87	7	30	494	69368	69899
Świętokrzyskie	0,0	0,0	0,1	0,3	99,6	100,0	11	2	16	67	22119	22204
Warmińsko-Mazurskie	0,0	0,0	0,0	0,2	99,8	100,0	1	1	9	38	23974	24022
Wielkopolskie	0,0	0,0	0,1	0,3	99,6	100,0	19	13	46	174	58067	58300
Zachodniopomorskie	0,0	0,0	0,1	1,2	98,6	100,0	3	4	24	351	27752	28131

Błonica/tęzec: Stan zaszczepienia roczników 2000-1981 wg województw (cd)

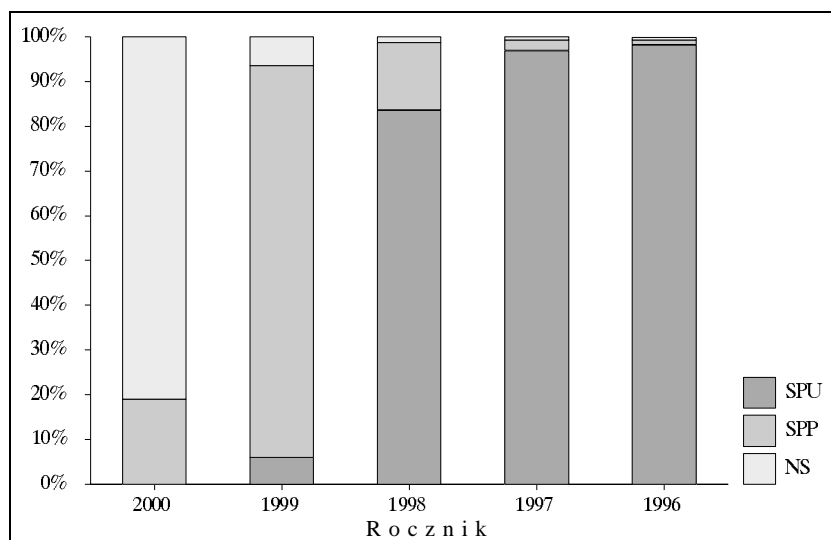
Województwo	Rocznik 1983													
	Odsetki							Liczby						
	NS	SPP	SPU	DP1	DP2	DP3	Razem	NS	SPP	SPU	DP1	DP2	DP3	Razem
Polska	0,1	0,0	0,2	0,6	93,3	5,7	99,9	644	215	1198	3965	573744	35262	614384
Dolnośląskie	0,0	0,0	0,0	0,3	98,0	1,6	100,0	6	13	21	117	43534	732	44417
Kujawsko-Pomorskie	0,0	0,0	0,1	0,1	72,4	27,5	100,0	7	6	18	27	25549	9702	35302
Lubelskie	-	0,0	0,0	0,3	95,7	4,0	100,0	-	3	17	102	37568	1581	39271
Lubuskie	0,0	0,0	0,0	0,2	98,5	1,2	100,0	7	4	5	33	17136	208	17386
Łódzkie	0,0	0,0	0,0	0,4	98,5	1,1	100,0	8	6	16	168	42174	457	42821
Małopolskie	0,4	0,2	0,6	2,9	87,1	8,8	99,6	212	110	314	1584	46957	4753	53718
Mazowieckie	0,2	0,0	0,1	0,6	97,0	2,1	99,8	125	19	61	348	59476	1296	61200
Opolskie	0,4	0,1	3,1	2,0	71,4	23,1	99,6	72	17	575	364	13246	4286	18488
Podkarpackie	0,1	0,0	0,1	0,8	98,8	0,1	99,9	53	6	46	318	38721	30	39121
Podlaskie	0,1	0,0	0,1	0,2	97,3	2,3	99,9	12	2	18	54	21055	499	21628
Pomorskie	0,1	0,0	0,0	0,2	92,7	7,0	99,9	31	6	4	69	34226	2587	36892
Śląskie	0,1	0,0	0,0	0,6	97,3	1,9	99,9	79	9	27	394	66916	1322	68668
Świętokrzyskie	0,0	0,0	0,1	0,2	84,9	14,8	100,0	5	2	18	46	19067	3329	22462
Warmińsko-Mazurskie	0,0	-	0,0	0,1	93,0	6,8	100,0	11	-	2	33	25003	1829	26867
Wielkopolskie	0,0	0,0	0,1	0,2	97,3	2,3	100,0	9	11	37	124	56515	1363	58050
Zachodniopomorskie	0,0	0,0	0,1	0,7	94,7	4,6	100,0	7	1	19	184	26601	1288	28093

Województwo	Rocznik 1982													
	Odsetki							Liczby						
	NS	SPP	SPU	DP1	DP2	DP3	Razem	NS	SPP	SPU	DP1	DP2	DP3	Razem
Polska	0,1	0,0	0,1	0,4	51,4	47,9	99,9	689	165	788	2498	303160	282558	589169
Dolnośląskie	0,0	0,0	0,0	0,1	50,7	49,1	100,0	10	6	15	54	21623	20943	42641
Kujawsko-Pomorskie	0,1	0,0	0,0	0,1	24,5	75,4	99,9	17	3	4	26	8257	25434	33724
Lubelskie	0,0	0,0	0,0	0,1	23,6	76,2	100,0	13	6	6	40	8822	28445	37319
Lubuskie	0,0	0,0	0,0	0,1	33,5	66,3	100,0	8	6	7	16	5718	11328	17075
Łódzkie	0,0	0,0	0,0	0,1	74,4	25,4	100,0	4	4	9	56	30216	10316	40601
Małopolskie	0,3	0,2	0,4	1,9	60,9	36,3	99,7	142	99	211	981	31269	18634	51194
Mazowieckie	0,5	0,0	0,1	0,4	62,5	36,5	99,5	299	8	32	255	37184	21744	59223
Opolskie	0,2	0,0	2,3	2,4	71,0	24,0	99,8	38	8	408	418	12359	4180	17373
Podkarpackie	0,1	0,0	0,1	0,6	54,2	44,9	99,9	55	12	40	210	20329	16842	37433
Podlaskie	0,0	0,0	0,0	0,2	32,1	67,6	100,0	7	2	10	32	6501	13692	20237
Pomorskie	0,0	0,0	0,0	0,2	60,3	39,5	100,0	11	1	4	59	20632	13527	34223
Śląskie	0,1	0,0	0,0	0,3	72,2	27,4	99,9	56	2	19	233	49332	18720	68306
Świętokrzyskie	0,0	0,0	0,0	0,1	23,5	76,4	100,0	3	1	5	17	5010	16316	21349
Warmińsko-Mazurskie	0,0	-	0,0	0,0	4,0	96,0	100,0	11	-	2	5	996	24161	25164
Wielkopolskie	0,0	0,0	0,0	0,1	54,5	45,4	100,0	10	6	13	41	30646	25507	56213
Zachodniopomorskie	0,0	0,0	0,0	0,2	52,6	47,1	100,0	5	1	3	55	14266	12769	27094

Województwo	Rocznik 1981													
	Odsetki							Liczby						
	NS	SPP	SPU	DP1	DP2	DP3	Razem	NS	SPP	SPU	DP1	DP2	DP3	Razem
Polska	0,1	0,0	0,1	0,2	8,5	91,0	99,9	654	74	422	1183	43990	470877	516546
Dolnośląskie	0,0	0,0	0,0	0,1	8,7	91,2	100,0	10	2	6	32	3276	34475	37791
Kujawsko-Pomorskie	0,0	0,0	0,0	0,1	3,2	96,7	100,0	8	5	7	16	926	28004	28958
Lubelskie	0,0	-	0,0	0,1	2,7	97,2	100,0	10	-	8	22	928	34044	35002
Lubuskie	0,0	-	0,0	0,1	7,3	92,5	100,0	1	-	6	22	1096	13938	15062
Łódzkie	0,0	0,0	0,0	0,0	5,3	94,6	100,0	9	3	16	14	1918	34158	36109
Małopolskie	0,4	0,1	0,2	0,7	14,9	83,7	99,6	183	35	77	313	6503	36521	43449
Mazowieckie	0,5	0,0	0,0	0,1	10,1	89,2	99,5	255	6	22	64	5103	44872	50067
Opolskie	0,4	0,1	1,4	2,6	12,9	82,7	99,6	65	10	227	431	2108	13534	16310
Podkarpackie	0,1	0,0	0,1	0,3	7,6	92,0	99,9	25	4	21	88	2680	32222	35015
Podlaskie	0,1	-	0,0	0,1	3,8	96,0	99,9	11	-	5	13	661	16547	17226
Pomorskie	0,1	-	0,0	0,0	9,9	89,9	99,9	22	-	4	7	2739	24790	27540
Śląskie	0,1	0,0	0,0	0,1	14,0	85,9	99,9	39	1	1	39	8074	49530	57645
Świętokrzyskie	0,0	0,0	0,0	0,0	1,6	98,3	100,0	3	2	4	9	313	19320	19648
Warmińsko-Mazurskie	-	0,0	0,0	0,0	1,5	98,5	100,0	-	2	1	1	317	20690	21011
Wielkopolskie	0,0	0,0	0,0	0,1	6,8	93,1	100,0	10	3	13	29	3430	47060	50535
Zachodniopomorskie	0,0	0,0	0,0	0,3	15,6	84,1	100,0	3	1	4	83	3918	21172	25178

Błonica/tężec: Stan zaszczepienia III dawką przypominającą (DP3) roczników 1983-1981(w stosunku do objętych sprawozdaniami MZ-54 oraz w stosunku do liczby ludności¹ wg GUS)**Błonica/tężec: Stan zaszczepienia III dawką przypominającą (DP3) roczników 1983-1981 wg województw**(w stosunku do objętych sprawozdaniami MZ-54 oraz w stosunku do liczby ludności¹ wg GUS)

Województwo	Odsetki zaszczepionych					
	Rocznik 1983		Rocznik 1982		Rocznik 1981	
	MZ-54	GUS	MZ-54	GUS	MZ-54	GUS
Polska	5,7	5,1	47,9	42,6	91,0	72,0
Dolnośląskie	1,6	1,4	49,1	41,1	91,2	67,1
Kujawsko-Pomorskie	27,5	25,3	75,4	68,9	96,7	77,3
Lubelskie	4,0	3,9	76,2	71,5	97,2	88,4
Lubuskie	1,2	1,1	66,3	60,3	92,5	75,8
Łódzkie	1,1	1,0	25,4	24,5	94,6	82,0
Małopolskie	8,8	8,4	36,3	34,3	83,7	67,3
Mazowieckie	2,1	1,5	36,5	26,5	89,2	55,0
Opolskie	23,1	22,1	24,0	22,6	82,7	75,3
Podkarpackie	0,1	0,1	44,9	43,8	92,0	86,9
Podlaskie	2,3	2,2	67,6	64,4	96,0	81,2
Pomorskie	7,0	6,6	39,5	35,7	89,9	65,9
Śląskie	1,9	1,6	27,4	22,7	85,9	60,6
Świętokrzyskie	14,8	13,9	76,4	70,8	98,3	87,1
Warmińsko-Mazurskie	6,8	6,4	96,0	88,1	98,5	78,0
Wielkopolskie	2,3	2,2	45,4	43,4	93,1	80,9
Zachodniopomorskie	4,6	4,1	47,1	41,8	84,1	69,7

Krzusiec: Stan zaszczepienia roczników 2000-1996

Krztusiec: Stan zaszczepienia roczników 2000-1996 wg województw

Województwo	Rocznik 2000			
	Odsetki		Liczby	
	NS	SPP	NS	SPP
Polska	81,0	19,0	139223	32738
Dolnośląskie	81,9	18,1	9470	2095
Kujawsko-Pomorskie	80,0	20,0	8076	2014
Lubelskie	80,7	19,3	8541	2040
Lubuskie	75,8	24,2	3662	1168
Łódzkie	80,5	19,5	8287	2007
Małopolskie	83,9	16,1	13493	2581
Mazowieckie	82,5	17,5	18091	3825
Opolskie	79,5	20,5	3516	908
Podkarpackie	82,2	17,8	8734	1890
Podlaskie	85,2	14,8	4861	846
Pomorskie	82,8	17,2	8576	1785
Śląskie	81,7	18,3	15115	3386
Świętokrzyskie	79,3	20,7	4477	1170
Warmińsko-Mazurskie	75,9	24,1	5291	1677
Wielkopolskie	77,7	22,3	12865	3689
Zachodniopomorskie	78,8	21,2	6168	1657

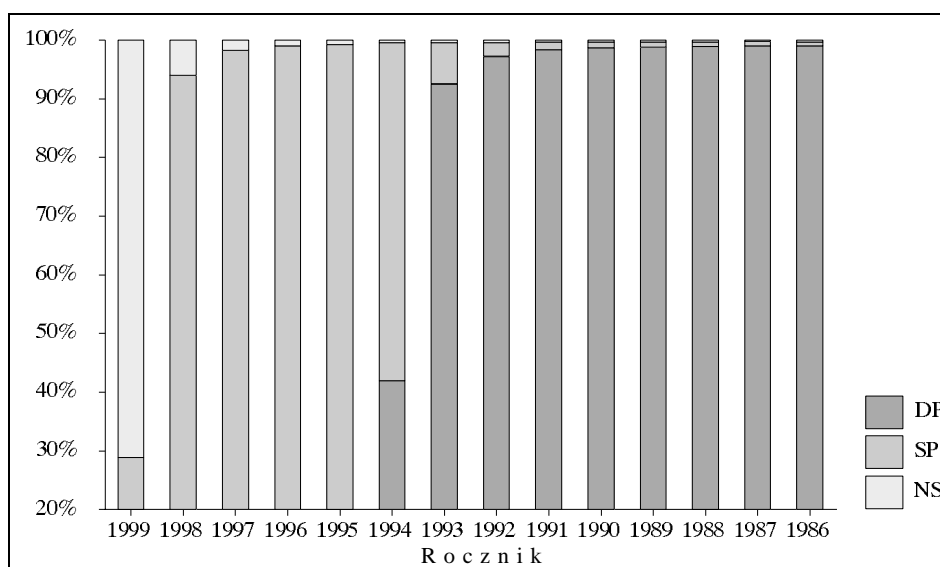
Województwo	Rocznik 1999							
	Odsetki				Liczby			
	NS	SPP	SPU	Razem	NS	SPP	SPU	Razem
Polska	6,4	87,6	6,0	93,6	24159	328825	22534	351359
Dolnośląskie	6,8	88,4	4,8	93,2	1766	22857	1247	24104
Kujawsko-Pomorskie	5,6	89,2	5,3	94,4	1194	19071	1123	20194
Lubelskie	5,5	88,0	6,4	94,5	1247	19807	1445	21252
Lubuskie	4,4	86,6	9,0	95,6	457	8927	926	9853
Łódzkie	4,0	90,3	5,7	96,0	925	20674	1299	21973
Małopolskie	12,4	84,0	3,6	87,6	4282	29099	1264	30363
Mazowieckie	8,4	85,9	5,7	91,6	4072	41648	2749	44397
Opolskie	4,6	90,8	4,5	95,4	443	8657	431	9088
Podkarpackie	6,4	90,0	3,5	93,6	1508	21049	826	21875
Podlaskie	5,5	90,3	4,2	94,5	669	10893	502	11395
Pomorskie	6,1	87,7	6,2	93,9	1426	20597	1462	22059
Śląskie	8,5	85,2	6,4	91,5	3501	35160	2626	37786
Świętokrzyskie	4,1	90,0	6,0	95,9	503	11126	739	11865
Warmińsko-Mazurskie	1,6	86,5	11,9	98,4	253	13318	1827	15145
Wielkopolskie	3,6	89,1	7,3	96,4	1279	31378	2565	33943
Zachodniopomorskie	3,8	87,2	9,0	96,2	634	14564	1503	16067

Województwo	Rocznik 1998							
	Odsetki				Liczby			
	NS	SPP	SPU	Razem	NS	SPP	SPU	Razem
Polska	1,3	15,1	83,6	98,7	4848	58490	322989	381479
Dolnośląskie	1,1	13,9	85,0	98,9	292	3731	22781	26512
Kujawsko-Pomorskie	0,8	11,8	87,4	99,2	167	2595	19211	21806
Lubelskie	0,6	12,6	86,8	99,4	141	2933	20172	23105
Lubuskie	1,3	8,6	90,2	98,7	132	900	9452	10352
Łódzkie	0,6	13,4	86,0	99,4	144	3143	20229	23372
Małopolskie	3,4	27,3	69,4	96,6	1209	9723	24736	34459
Mazowieckie	1,5	18,6	79,9	98,5	755	9178	39461	48639
Opolskie	0,7	13,0	86,3	99,3	65	1279	8496	9775
Podkarpackie	1,2	18,7	80,1	98,8	295	4481	19169	23650
Podlaskie	0,7	16,0	83,3	99,3	89	2009	10458	12467
Pomorskie	1,3	13,0	85,7	98,7	312	3114	20534	23648
Śląskie	1,9	16,5	81,6	98,1	803	7082	34971	42053
Świętokrzyskie	0,6	14,0	85,4	99,4	82	1852	11278	13130
Warmińsko-Mazurskie	0,2	4,7	95,0	99,8	35	740	14861	15601
Wielkopolskie	0,6	9,7	89,6	99,4	221	3527	32459	35986
Zachodniopomorskie	0,6	12,9	86,4	99,4	106	2203	14721	16924

Krzusiec: Stan zaszczepienia roczników 2000-1996 wg województw (cd)

Województwo	Rocznik 1997							
	Odsetki				Liczby			
	NS	SPP	SPU	Razem	NS	SPP	SPU	Razem
Polska	0,7	2,4	96,9	99,3	2690	9663	388534	398197
Dolnośląskie	1,0	1,6	97,4	99,0	273	457	27110	27567
Kujawsko-Pomorskie	0,5	1,1	98,4	99,5	106	261	22543	22804
Lubelskie	0,3	1,6	98,1	99,7	75	391	23921	24312
Lubuskie	0,6	1,2	98,3	99,4	62	125	10670	10795
Łódzkie	0,3	1,4	98,3	99,7	85	350	24437	24787
Małopolskie	1,5	6,5	92,0	98,5	537	2381	33538	35919
Mazowieckie	0,8	3,3	95,9	99,2	400	1670	48502	50172
Opolskie	0,5	1,5	97,9	99,5	56	159	10116	10275
Podkarpackie	0,8	2,6	96,6	99,2	194	646	24089	24735
Podlaskie	0,5	2,3	97,2	99,5	64	307	12951	13258
Pomorskie	0,5	2,0	97,5	99,5	136	495	24182	24677
Śląskie	0,9	2,8	96,2	99,1	417	1257	42469	43726
Świętokrzyskie	0,6	2,0	97,4	99,4	80	270	13283	13553
Warmińsko-Mazurskie	0,1	0,6	99,3	99,9	22	93	16527	16620
Wielkopolskie	0,4	1,2	98,4	99,6	145	438	36831	37269
Zachodniopomorskie	0,2	2,0	97,7	99,8	38	363	17365	17728

Województwo	Rocznik 1996							
	Odsetki				Liczby			
	NS	SPP	SPU	Razem	NS	SPP	SPU	Razem
Polska	0,6	1,1	98,2	99,4	2636	4721	409556	414277
Dolnośląskie	1,2	0,8	98,0	98,8	342	226	28552	28778
Kujawsko-Pomorskie	0,4	0,5	99,1	99,6	102	116	23811	23927
Lubelskie	0,2	0,7	99,1	99,8	62	172	25040	25212
Lubuskie	0,7	0,4	98,9	99,3	73	45	11052	11097
Łódzkie	0,3	0,6	99,1	99,7	74	156	25863	26019
Małopolskie	1,4	3,5	95,1	98,6	516	1300	35623	36923
Mazowieckie	0,6	1,4	98,0	99,4	295	745	51675	52420
Opolskie	0,6	0,7	98,7	99,4	68	76	10631	10707
Podkarpackie	0,7	1,4	97,9	99,3	177	368	25562	25930
Podlaskie	0,3	0,8	98,9	99,7	42	118	13781	13899
Pomorskie	0,5	0,7	98,8	99,5	137	167	24796	24963
Śląskie	1,0	1,5	97,5	99,0	453	716	45376	46092
Świętokrzyskie	0,4	0,9	98,7	99,6	60	126	14114	14240
Warmińsko-Mazurskie	0,3	0,2	99,5	99,7	52	36	17282	17318
Wielkopolskie	0,3	0,5	99,2	99,7	133	184	37916	38100
Zachodniopomorskie	0,3	0,9	98,8	99,7	50	170	18482	18652

Odra: Stan zaszczepienia roczników 1999-1986

Odra: Stan zaszczepienia roczników 1999-1986 wg województw

Województwo	Rocznik 1999				Rocznik 1998				Rocznik 1997			
	Odsetki		Liczby		Odsetki		Liczby		Odsetki		Liczby	
	NS	SP	NS	SP	NS	SP	NS	SP	NS	SP	NS	SP
Polska	71,1	28,9	267079	108439	6,0	94,0	23153	363174	1,8	98,2	7105	393782
Dolnośląskie	72,1	27,9	18664	7206	4,9	95,1	1324	25480	1,1	98,9	317	27523
Kujawsko-Pomorskie	68,2	31,8	14588	6800	3,6	96,4	797	21176	0,9	99,1	199	22711
Lubelskie	69,6	30,4	15660	6839	5,0	95,0	1172	22074	1,1	98,9	277	24110
Lubuskie	65,7	34,3	6774	3536	3,0	97,0	317	10167	1,2	98,8	126	10731
Łódzkie	70,7	29,3	16188	6710	4,4	95,6	1045	22471	1,0	99,0	250	24622
Małopolskie	75,8	24,2	26267	8378	12,4	87,6	4409	31259	4,9	95,1	1772	34684
Mazowieckie	73,5	26,5	35609	12860	8,4	91,6	4127	45267	2,8	97,2	1406	49166
Opolskie	73,1	26,9	6963	2568	4,5	95,5	447	9393	1,3	98,7	132	10199
Podkarpackie	70,8	29,2	16563	6820	6,1	93,9	1461	22484	1,7	98,3	418	24511
Podlaskie	71,4	28,6	8608	3456	4,4	95,6	553	12003	1,0	99,0	139	13183
Pomorskie	73,8	26,2	17340	6145	5,7	94,3	1373	22587	1,4	98,6	340	24473
Śląskie	72,4	27,6	29875	11412	7,2	92,8	3085	39771	2,3	97,7	1024	43119
Świętokrzyskie	67,7	32,3	8377	3991	4,1	95,9	545	12667	1,1	98,9	155	13478
Warmińsko-Mazurskie	58,6	41,4	9018	6380	1,1	98,9	173	15463	0,4	99,6	60	16582
Wielkopolskie	70,3	29,7	24775	10447	4,6	95,4	1659	34548	1,0	99,0	388	37026
Zachodniopomorskie	70,7	29,3	11810	4891	3,9	96,1	666	16364	0,6	99,4	102	17664

Województwo	Rocznik 1996				Rocznik 1995			
	Odsetki		Liczby		Odsetki		Liczby	
	NS	SP	NS	SP	NS	SP	NS	SP
Polska	1,0	99,0	4177	412736	0,8	99,2	3359	424337
Dolnośląskie	0,6	99,4	187	28933	0,5	99,5	152	29930
Kujawsko-Pomorskie	0,4	99,6	107	23922	0,4	99,6	110	24453
Lubelskie	0,9	99,1	227	25047	0,5	99,5	119	25606
Lubuskie	1,3	98,7	146	11024	0,8	99,2	89	11680
Łódzkie	0,6	99,4	156	25937	0,4	99,6	96	26984
Małopolskie	2,8	97,2	1048	36391	2,2	97,8	848	37652
Mazowieckie	1,1	98,9	554	52161	1,0	99,0	547	53389
Opolskie	0,7	99,3	76	10699	0,6	99,4	69	10995
Podkarpackie	1,0	99,0	268	25839	0,8	99,2	200	25948
Podlaskie	0,6	99,4	77	13864	0,5	99,5	76	14268
Pomorskie	0,7	99,3	177	24923	0,4	99,6	107	25600
Śląskie	1,4	98,6	654	45891	1,2	98,8	584	46686
Świętokrzyskie	0,7	99,3	104	14196	0,4	99,6	65	14679
Warmińsko-Mazurskie	0,2	99,8	43	17327	0,2	99,8	33	17766
Wielkopolskie	0,7	99,3	256	37977	0,5	99,5	186	39292
Zachodniopomorskie	0,5	99,5	97	18605	0,4	99,6	78	19409

Województwo	Rocznik 1994							
	Odsetki				Liczby			
	NS	SP	DP	Razem	NS	SP	DP	Razem
Polska	0,5	57,5	42,0	99,5	2217	261239	190819	452058
Dolnośląskie	0,2	53,1	46,7	99,8	73	17071	14991	32062
Kujawsko-Pomorskie	0,2	31,5	68,2	99,8	58	8272	17905	26177
Lubelskie	0,2	48,1	51,6	99,8	66	13279	14242	27521
Lubuskie	0,4	39,9	59,7	99,6	47	4966	7437	12403
Łódzkie	0,2	63,3	36,5	99,8	70	18026	10382	28408
Małopolskie	1,4	56,6	42,0	98,6	566	23004	17072	40076
Mazowieckie	0,5	65,7	33,8	99,5	291	37558	19351	56909
Opolskie	0,6	86,9	12,5	99,4	67	10198	1471	11669
Podkarpackie	0,6	62,2	37,2	99,4	168	17483	10438	27921
Podlaskie	0,3	66,5	33,2	99,7	50	10320	5160	15480
Pomorskie	0,4	49,6	50,0	99,6	105	13292	13384	26676
Śląskie	0,7	62,4	36,9	99,3	377	31783	18808	50591
Świętokrzyskie	0,3	31,9	67,8	99,7	47	5008	10628	15636
Warmińsko-Mazurskie	0,2	90,8	9,0	99,8	30	16888	1672	18560
Wielkopolskie	0,4	55,6	44,0	99,6	158	23104	18281	41385
Zachodniopomorskie	0,2	53,3	46,5	99,8	44	10987	9597	20584

Odra: Stan zaszczepienia roczników 1999-1986 wg województw (cd)

Województwo	Rocznik 1993							
	Odsetki				Liczby			
	NS	SP	DP	Razem	NS	SP	DP	Razem
Polska	0,4	7,1	92,5	99,6	2014	33567	438033	471600
Dolnośląskie	0,3	6,9	92,8	99,7	87	2281	30630	32911
Kujawsko-Pomorskie	0,2	2,5	97,3	99,8	60	672	26556	27228
Lubelskie	0,1	4,7	95,2	99,9	29	1360	27272	28632
Lubuskie	0,2	1,8	97,9	99,8	29	236	12625	12861
Łódzkie	0,2	5,2	94,5	99,8	72	1567	28247	29814
Małopolskie	1,5	12,4	86,1	98,5	624	5212	36222	41434
Mazowieckie	0,5	12,7	86,9	99,5	268	7524	51543	59067
Opolskie	0,4	11,1	88,5	99,6	50	1374	10930	12304
Podkarpackie	0,5	8,7	90,7	99,5	157	2564	26606	29170
Podlaskie	0,2	6,9	92,9	99,8	34	1132	15228	16360
Pomorskie	0,2	5,6	94,1	99,8	67	1564	26169	27733
Śląskie	0,6	8,5	90,9	99,4	311	4503	47965	52468
Świętokrzyskie	0,2	3,2	96,5	99,8	36	537	15962	16499
Warmińsko-Mazurskie	0,1	1,1	98,8	99,9	27	216	19554	19770
Wielkopolskie	0,3	4,0	95,7	99,7	141	1758	42302	44060
Zachodniopomorskie	0,1	5,0	94,9	99,9	22	1067	20222	21289

Województwo	Rocznik 1992							
	Odsetki				Liczby			
	NS	SP	DP	Razem	NS	SP	DP	Razem
Polska	0,4	2,4	97,2	99,6	1798	11949	477209	489158
Dolnośląskie	0,2	1,9	97,9	99,8	63	630	32803	33433
Kujawsko-Pomorskie	0,2	0,9	99,0	99,8	44	243	27523	27766
Lubelskie	0,1	1,7	98,2	99,9	16	514	29682	30196
Lubuskie	0,3	0,7	99,0	99,7	43	90	13101	13191
Łódzkie	0,1	0,9	98,9	99,9	42	289	30588	30877
Małopolskie	1,3	6,4	92,3	98,7	574	2820	40530	43350
Mazowieckie	0,5	4,9	94,6	99,5	293	2989	57625	60614
Opolskie	0,4	1,5	98,2	99,6	47	186	12594	12780
Podkarpackie	0,5	2,3	97,2	99,5	153	739	30751	31490
Podlaskie	0,1	1,6	98,3	99,9	17	278	16797	17075
Pomorskie	0,2	1,2	98,7	99,8	44	345	28846	29191
Śląskie	0,5	2,8	96,8	99,5	261	1515	53172	54687
Świętokrzyskie	0,2	1,1	98,7	99,8	27	188	16967	17155
Warmińsko-Mazurskie	0,1	0,4	99,5	99,9	18	78	20315	20393
Wielkopolskie	0,3	1,3	98,4	99,7	130	608	44684	45292
Zachodniopomorskie	0,1	2,0	97,9	99,9	26	437	21231	21668

Województwo	Rocznik 1991							
	Odsetki				Liczby			
	NS	SP	DP	Razem	NS	SP	DP	Razem
Polska	0,3	1,4	98,3	99,7	1571	7452	510874	518326
Dolnośląskie	0,2	1,0	98,8	99,8	69	357	35049	35406
Kujawsko-Pomorskie	0,1	0,3	99,5	99,9	35	100	29137	29237
Lubelskie	0,1	0,9	99,0	99,9	41	282	31669	31951
Lubuskie	0,2	0,5	99,4	99,8	23	65	13727	13792
Łódzkie	0,1	0,5	99,4	99,9	37	169	32903	33072
Małopolskie	1,1	5,0	93,9	98,9	533	2330	43979	46309
Mazowieckie	0,3	2,2	97,4	99,7	192	1406	60903	62309
Opolskie	0,5	1,0	98,5	99,5	71	140	14183	14323
Podkarpackie	0,3	1,3	98,4	99,7	100	423	33010	33433
Podlaskie	0,1	0,9	99,0	99,9	13	167	17967	18134
Pomorskie	0,1	0,7	99,2	99,9	35	230	31187	31417
Śląskie	0,4	1,6	98,0	99,6	225	949	57861	58810
Świętokrzyskie	0,2	0,6	99,2	99,8	36	112	17931	18043
Warmińsko-Mazurskie	0,0	0,2	99,7	100,0	10	52	21418	21470
Wielkopolskie	0,3	0,9	98,9	99,7	135	409	47557	47966
Zachodniopomorskie	0,1	1,2	98,8	99,9	16	261	22393	22654

Odra: Stan zaszczepienia roczników 1999-1986 wg województw (cd)

Województwo	Rocznik 1990							
	Odsetki				Liczby			
	NS	SP	DP	Razem	NS	SP	DP	Razem
Polska	0,3	1,0	98,7	99,7	1385	5476	527113	532589
Dolnośląskie	0,2	0,7	99,1	99,8	66	252	36986	37238
Kujawsko-Pomorskie	0,1	0,2	99,7	99,9	36	66	30313	30379
Lubelskie	0,1	0,7	99,1	99,9	43	245	32525	32770
Lubuskie	0,1	0,3	99,6	99,9	16	44	14406	14450
Łódzkie	0,2	0,4	99,5	99,8	55	121	33534	33655
Małopolskie	0,8	3,5	95,7	99,2	383	1640	44773	46413
Mazowieckie	0,3	1,5	98,2	99,7	171	987	63398	64385
Opolskie	0,5	1,3	98,2	99,5	76	193	14474	14667
Podkarpackie	0,2	0,8	98,9	99,8	82	286	33723	34009
Podlaskie	0,1	0,5	99,4	99,9	14	100	18420	18520
Pomorskie	0,1	0,5	99,4	99,9	24	163	31974	32137
Śląskie	0,4	1,2	98,4	99,6	236	715	60250	60965
Świętokrzyskie	0,2	0,5	99,3	99,8	30	94	18069	18163
Warmińsko-Mazurskie	0,1	0,1	99,8	99,9	20	30	22252	22282
Wielkopolskie	0,2	0,7	99,0	99,8	117	352	48836	49188
Zachodniopomorskie	0,1	0,8	99,1	99,9	16	188	23180	23368

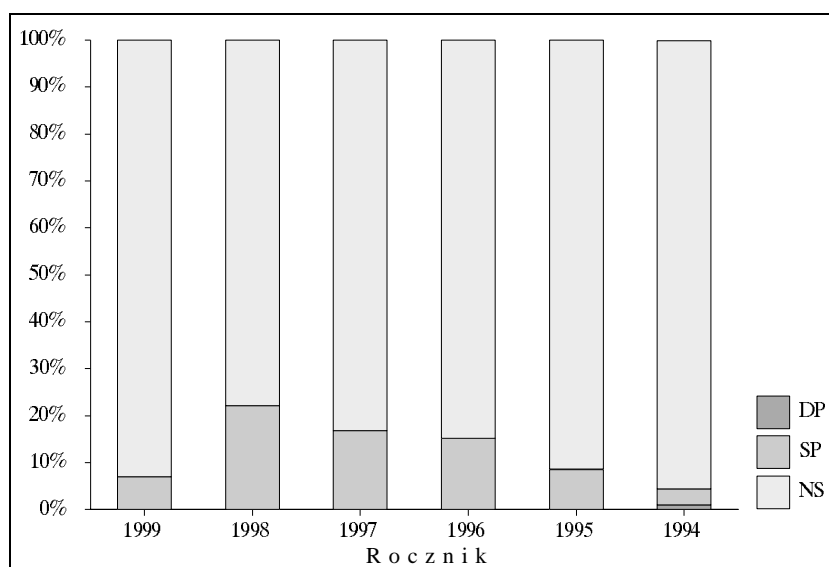
Województwo	Rocznik 1989							
	Odsetki				Liczby			
	NS	SP	DP	Razem	NS	SP	DP	Razem
Polska	0,3	0,9	98,8	99,7	1783	4760	532727	537487
Dolnośląskie	0,1	0,6	99,3	99,9	46	223	37565	37788
Kujawsko-Pomorskie	0,2	0,3	99,6	99,8	53	80	29969	30049
Lubelskie	0,1	0,5	99,4	99,9	37	153	32763	32916
Lubuskie	0,1	0,2	99,7	99,9	10	30	14542	14572
Łódzkie	0,1	0,3	99,6	99,9	36	99	33816	33915
Małopolskie	1,3	3,2	95,5	98,7	613	1541	45392	46933
Mazowieckie	0,3	1,1	98,6	99,7	209	721	63650	64371
Opolskie	1,3	1,5	97,2	98,7	202	222	14703	14925
Podkarpackie	0,4	0,9	98,7	99,6	129	314	34059	34373
Podlaskie	0,1	0,4	99,6	99,9	11	68	18757	18825
Pomorskie	0,1	0,4	99,5	99,9	32	130	31811	31941
Śląskie	0,4	1,0	98,6	99,6	244	655	62282	62937
Świętokrzyskie	0,2	0,5	99,4	99,8	31	84	18536	18620
Warmińsko-Mazurskie	0,1	0,1	99,8	99,9	19	31	22080	22111
Wielkopolskie	0,2	0,6	99,2	99,8	97	293	49421	49714
Zachodniopomorskie	0,1	0,5	99,4	99,9	14	116	23381	23497

Województwo	Rocznik 1988							
	Odsetki				Liczby			
	NS	SP	DP	Razem	NS	SP	DP	Razem
Polska	0,3	0,8	98,9	99,7	1712	4383	548145	552528
Dolnośląskie	0,1	0,5	99,4	99,9	48	194	38849	39043
Kujawsko-Pomorskie	0,1	0,2	99,7	99,9	29	62	30527	30589
Lubelskie	0,2	0,5	99,3	99,8	57	175	33633	33808
Lubuskie	0,1	0,2	99,7	99,9	12	29	15340	15369
Łódzkie	0,1	0,2	99,7	99,9	30	83	34364	34447
Małopolskie	1,3	2,7	96,0	98,7	613	1328	46427	47755
Mazowieckie	0,3	0,8	98,9	99,7	193	550	66195	66745
Opolskie	1,4	3,0	95,6	98,6	221	462	14874	15336
Podkarpackie	0,2	0,8	99,0	99,8	79	271	34793	35064
Podlaskie	0,1	0,2	99,7	99,9	21	44	19521	19565
Pomorskie	0,1	0,4	99,5	99,9	32	122	32864	32986
Śląskie	0,4	0,9	98,7	99,6	232	581	63992	64573
Świętokrzyskie	0,1	0,4	99,4	99,9	24	83	19058	19141
Warmińsko-Mazurskie	0,0	0,1	99,8	100,0	9	34	22944	22978
Wielkopolskie	0,2	0,5	99,3	99,8	98	267	50808	51075
Zachodniopomorskie	0,1	0,4	99,5	99,9	14	98	23956	24054

Odra: Stan zaszczepienia roczników 1999-1986 wg województw (cd)

Województwo	Rocznik 1987							
	Odsetki				Liczby			
	NS	SP	DP	Razem	NS	SP	DP	Razem
Polska	0,2	0,8	99,0	99,8	1370	4458	558389	562847
Dolnośląskie	0,1	0,5	99,4	99,9	47	185	40295	40480
Kujawsko-Pomorskie	0,0	0,2	99,8	100,0	14	56	31258	31314
Lubelskie	0,2	0,3	99,5	99,8	54	116	34293	34409
Lubuskie	0,1	0,1	99,7	99,9	22	20	15507	15527
Łódzkie	0,1	0,3	99,6	99,9	35	92	35415	35507
Małopolskie	0,7	2,7	96,7	99,3	330	1307	47265	48572
Mazowieckie	0,2	0,9	98,9	99,8	160	588	65950	66538
Opolskie	1,4	4,5	94,1	98,6	226	728	15115	15843
Podkarpackie	0,3	0,6	99,1	99,7	95	219	35199	35418
Podlaskie	0,1	0,2	99,7	99,9	24	39	19642	19681
Pomorskie	0,1	0,3	99,6	99,9	37	103	33208	33311
Śląskie	0,2	0,9	98,9	99,8	162	589	65565	66154
Świętokrzyskie	0,1	0,3	99,6	99,9	16	62	19418	19480
Warmińsko-Mazurskie	-	0,1	99,9	100,0	-	29	23467	23496
Wielkopolskie	0,3	0,4	99,3	99,7	135	230	51740	51970
Zachodniopomorskie	0,1	0,4	99,6	99,9	13	95	25052	25147

Województwo	Rocznik 1986							
	Odsetki				Liczby			
	NS	SP	DP	Razem	NS	SP	DP	Razem
Polska	0,3	0,7	99,0	99,7	1566	4259	584436	588695
Dolnośląskie	0,1	0,4	99,5	99,9	42	188	42151	42339
Kujawsko-Pomorskie	0,1	0,2	99,7	99,9	21	63	32814	32877
Lubelskie	0,1	0,3	99,6	99,9	34	107	35957	36064
Lubuskie	0,1	0,2	99,8	99,9	9	25	16365	16390
Łódzkie	0,2	0,3	99,6	99,8	58	104	37176	37280
Małopolskie	1,3	2,2	96,5	98,7	654	1133	48953	50086
Mazowieckie	0,2	0,7	99,1	99,8	136	471	70314	70785
Opolskie	0,7	5,3	93,9	99,3	127	908	16024	16932
Podkarpackie	0,3	0,6	99,1	99,7	116	212	36194	36406
Podlaskie	0,1	0,2	99,7	99,9	18	34	20670	20704
Pomorskie	0,1	0,3	99,6	99,9	48	87	34553	34640
Śląskie	0,3	0,8	99,0	99,7	179	535	69059	69594
Świętokrzyskie	0,1	0,1	99,8	99,9	16	24	20475	20499
Warmińsko-Mazurskie	-	0,1	99,9	100,0	-	21	23915	23936
Wielkopolskie	0,2	0,4	99,4	99,8	85	232	54069	54301
Zachodniopomorskie	0,1	0,4	99,5	99,9	23	115	25747	25862

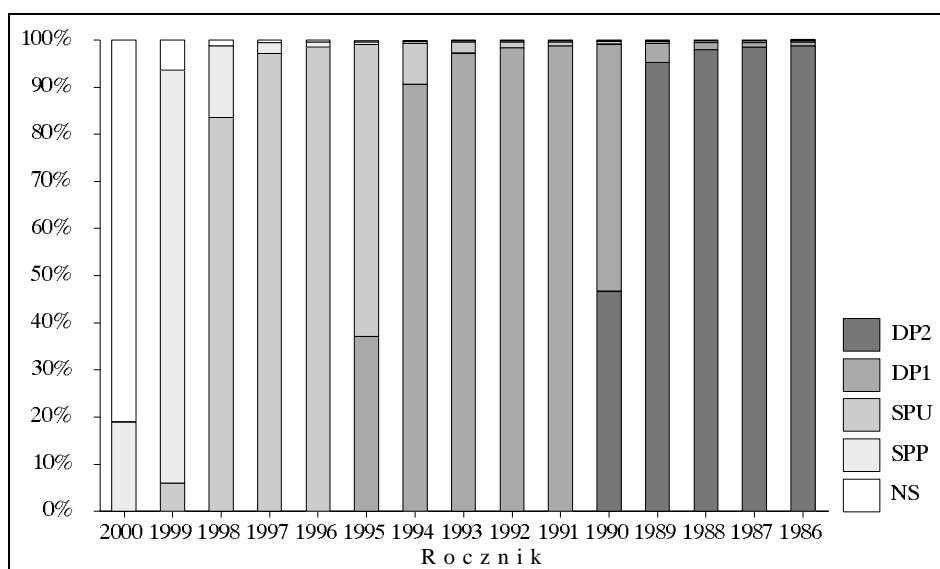
Odra/świnka/różyczka: Stan zaszczepienia roczników 1999-1994

Odra/świnka/różyczka: Stan zaszczepienia roczników 1999-1994 wg województw

Województwo	Rocznik 1999				Rocznik 1998				Rocznik 1997			
	Odsetki		Liczby		Odsetki		Liczby		Odsetki		Liczby	
	NS	SP	NS	SP	NS	SP	NS	SP	NS	SP	NS	SP
Polska	93,0	7,0	349212	26306	77,9	22,1	300866	85461	83,1	16,9	332959	67928
Dolnośląskie	92,0	8,0	23811	2059	72,8	27,2	19503	7301	79,6	20,4	22170	5670
Kujawsko-Pomorskie	96,0	4,0	20536	852	88,0	12,0	19346	2627	91,4	8,6	20929	1981
Lubelskie	93,0	7,0	20920	1579	88,0	12,0	20458	2788	91,5	8,5	22315	2072
Lubuskie	95,7	4,3	9864	446	86,7	13,3	9090	1394	88,7	11,3	9629	1228
Łódzkie	90,7	9,3	20769	2129	68,4	31,6	16083	7433	72,3	27,7	17980	6892
Małopolskie	92,9	7,1	32202	2443	75,6	24,4	26971	8697	81,3	18,7	29628	6828
Mazowieckie	90,0	10,0	43609	4860	69,0	31,0	34095	15299	76,3	23,7	38567	12005
Opolskie	95,5	4,5	9103	428	84,9	15,1	8356	1484	88,3	11,7	9126	1205
Podkarpackie	95,1	4,9	22246	1137	84,1	15,9	20140	3805	88,2	11,8	21977	2952
Podlaskie	95,5	4,5	11516	548	82,2	17,8	10319	2237	86,5	13,5	11527	1795
Pomorskie	95,3	4,7	22382	1103	83,4	16,6	19980	3980	87,7	12,3	21756	3057
Śląskie	93,7	6,3	38680	2607	77,7	22,3	33288	9568	84,4	15,6	37259	6884
Świętokrzyskie	93,7	6,3	11587	781	79,7	20,3	10528	2684	85,1	14,9	11604	2029
Warmińsko-Mazurskie	90,3	9,7	13903	1495	81,1	18,9	12678	2958	85,4	14,6	14220	2422
Wielkopolskie	92,7	7,3	32644	2578	75,5	24,5	27330	8877	80,7	19,3	30191	7223
Zachodniopomorskie	92,4	7,6	15440	1261	74,6	25,4	12701	4329	79,3	20,7	14081	3685

Województwo	Rocznik 1996				Rocznik 1995			
	Odsetki		Liczby		Odsetki		Liczby	
	NS	SP	NS	SP	NS	SP	NS	SP
Polska	84,8	15,2	353746	63167	91,4	8,6	391074	36622
Dolnośląskie	82,1	17,9	23897	5223	90,3	9,7	27171	2911
Kujawsko-Pomorskie	93,7	6,3	22522	1507	98,3	1,7	24143	420
Lubelskie	91,8	8,2	23206	2068	95,6	4,4	24593	1132
Lubuskie	88,8	11,2	9921	1249	94,9	5,1	11172	597
Łódzkie	74,9	25,1	19556	6537	83,0	17,0	22471	4609
Małopolskie	82,8	17,2	30993	6446	89,9	10,1	34624	3876
Mazowieckie	79,0	21,0	41628	11087	87,0	13,0	46909	7027
Opolskie	89,2	10,8	9607	1168	92,9	7,1	10273	791
Podkarpackie	89,1	10,9	23255	2852	93,6	6,4	24474	1674
Podlaskie	88,9	11,1	12395	1546	95,3	4,7	13676	668
Pomorskie	88,4	11,6	22195	2905	93,4	6,6	24014	1693
Śląskie	85,5	14,5	39782	6763	91,9	8,1	43460	3810
Świętokrzyskie	86,5	13,5	12364	1936	93,5	6,5	13781	963
Warmińsko-Mazurskie	87,2	12,8	15153	2217	92,5	7,5	16464	1335
Wielkopolskie	84,8	15,2	32422	5811	94,1	5,9	37165	2313
Zachodniopomorskie	79,4	20,6	14850	3852	85,6	14,4	16684	2803

Województwo	Rocznik 1994							
	Odsetki				Liczby			
	NS	SP	DP	Razem	NS	SP	DP	Razem
Polska	95,5	3,4	1,0	4,5	434011	15498	4766	20264
Dolnośląskie	95,7	3,2	1,0	4,3	30767	1040	328	1368
Kujawsko-Pomorskie	99,1	0,6	0,2	0,9	26011	163	61	224
Lubelskie	97,9	1,8	0,3	2,1	26996	499	92	591
Lubuskie	98,5	1,3	0,2	1,5	12260	166	24	190
Łódzkie	88,7	10,1	1,2	11,3	25261	2885	332	3217
Małopolskie	94,6	3,6	1,8	5,4	38430	1468	744	2212
Mazowieckie	92,7	5,6	1,7	7,3	53013	3211	976	4187
Opolskie	96,5	3,4	0,1	3,5	11330	400	6	406
Podkarpackie	96,5	2,9	0,6	3,5	27095	825	169	994
Podlaskie	98,8	0,9	0,3	1,2	15347	136	47	183
Pomorskie	97,0	2,2	0,8	3,0	25977	594	210	804
Śląskie	96,5	2,7	0,7	3,5	49206	1386	376	1762
Świętokrzyskie	96,1	0,1	3,8	3,9	15079	12	592	604
Warmińsko-Mazurskie	96,3	3,7	-	3,7	17909	681	-	681
Wielkopolskie	97,3	1,2	1,5	2,7	40421	512	610	1122
Zachodniopomorskie	91,7	7,4	1,0	8,3	18909	1520	199	1719

Poliomyelitis: Stan zaszczepienia roczników 2000-1986**Poliomyelitis: Stan zaszczepienia roczników 2000-1986 wg województw**

Województwo	Rocznik 2000			
	Odsetki		Liczby	
	NS	SPP	NS	SPP
Polska	81,0	19,0	139233	32728
Dolnośląskie	81,9	18,1	9467	2098
Kujawsko-Pomorskie	80,0	20,0	8077	2013
Lubelskie	80,7	19,3	8540	2041
Lubuskie	75,8	24,2	3659	1171
Łódzkie	80,5	19,5	8287	2007
Małopolskie	84,1	15,9	13524	2550
Mazowieckie	82,5	17,5	18090	3826
Opolskie	79,5	20,5	3515	909
Podkarpackie	82,2	17,8	8736	1888
Podlaskie	85,2	14,8	4861	846
Pomorskie	82,8	17,2	8575	1786
Śląskie	81,7	18,3	15107	3394
Świętokrzyskie	79,2	20,8	4472	1175
Warmińsko-Mazurskie	75,9	24,1	5291	1677
Wielkopolskie	77,7	22,3	12864	3690
Zachodniopomorskie	78,8	21,2	6168	1657

Województwo	Rocznik 1999							
	Odsetki				Liczby			
	NS	SPP	SPU	Razem	NS	SPP	SPU	Razem
Polska	6,4	87,6	6,0	93,6	24210	328769	22539	351308
Dolnośląskie	6,7	88,5	4,8	93,3	1723	22898	1249	24147
Kujawsko-Pomorskie	5,5	89,2	5,3	94,5	1186	19079	1123	20202
Lubelskie	5,5	88,0	6,4	94,5	1241	19809	1449	21258
Lubuskie	4,2	86,8	9,0	95,8	431	8948	931	9879
Łódzkie	4,0	90,3	5,7	96,0	921	20678	1299	21977
Małopolskie	12,9	83,5	3,6	87,1	4459	28941	1245	30186
Mazowieckie	8,3	86,0	5,7	91,7	4040	41677	2752	44429
Opolskie	4,5	91,0	4,5	95,5	426	8673	432	9105
Podkarpackie	6,4	90,0	3,5	93,6	1504	21053	826	21879
Podlaskie	5,5	90,3	4,2	94,5	669	10893	502	11395
Pomorskie	6,0	87,8	6,2	94,0	1410	20612	1463	22075
Śląskie	8,7	85,0	6,3	91,3	3580	35101	2606	37707
Świętokrzyskie	4,0	90,0	6,0	96,0	496	11133	739	11872
Warmińsko-Mazurskie	1,6	86,5	11,9	98,4	252	13319	1827	15146
Wielkopolskie	3,6	89,1	7,3	96,4	1266	31389	2567	33956
Zachodniopomorskie	3,6	87,2	9,2	96,4	606	14566	1529	16095

Poliomyelitis: Stan zaszczepienia roczników 2000-1986 wg województw (cd)

Województwo	Rocznik 1998							
	Odsetki				Liczby			
	NS	SPP	SPU	Razem	NS	SPP	SPU	Razem
Polska	1,2	15,2	83,6	98,8	4457	58749	323121	381870
Dolnośląskie	0,7	14,1	85,2	99,3	183	3776	22845	26621
Kujawsko-Pomorskie	0,7	11,8	87,5	99,3	151	2599	19223	21822
Lubelskie	0,6	12,6	86,8	99,4	128	2932	20186	23118
Lubuskie	1,0	8,7	90,3	99,0	108	908	9468	10376
Łódzkie	0,6	13,4	86,1	99,4	133	3147	20236	23383
Małopolskie	3,6	27,2	69,2	96,4	1285	9716	24667	34383
Mazowieckie	1,4	18,7	79,9	98,6	703	9227	39464	48691
Opolskie	0,5	13,1	86,4	99,5	50	1286	8504	9790
Podkarpackie	1,2	18,7	80,1	98,8	278	4488	19179	23667
Podlaskie	0,7	16,0	83,3	99,3	86	2007	10463	12470
Pomorskie	1,2	13,0	85,8	98,8	279	3119	20562	23681
Śląskie	1,7	16,7	81,6	98,3	725	7177	34954	42131
Świętokrzyskie	0,5	14,1	85,4	99,5	68	1858	11286	13144
Warmińsko-Mazurskie	0,2	4,7	95,1	99,8	31	740	14865	15605
Wielkopolskie	0,5	9,8	89,7	99,5	177	3557	32473	36030
Zachodniopomorskie	0,4	13,0	86,6	99,6	72	2212	14746	16958

Województwo	Rocznik 1997							
	Odsetki				Liczby			
	NS	SPP	SPU	Razem	NS	SPP	SPU	Razem
Polska	0,5	2,4	97,1	99,5	2013	9772	389102	398874
Dolnośląskie	0,3	1,7	98,0	99,7	94	474	27272	27746
Kujawsko-Pomorskie	0,3	1,1	98,6	99,7	70	257	22583	22840
Lubelskie	0,3	1,6	98,2	99,7	68	383	23936	24319
Lubuskie	0,3	1,1	98,6	99,7	29	120	10708	10828
Łódzkie	0,2	1,4	98,4	99,8	49	350	24473	24823
Małopolskie	1,5	6,7	91,8	98,5	558	2431	33467	35898
Mazowieckie	0,6	3,3	96,1	99,4	302	1691	48579	50270
Opolskie	0,4	1,5	98,1	99,6	40	158	10133	10291
Podkarpackie	0,7	2,6	96,8	99,3	164	645	24120	24765
Podlaskie	0,3	2,1	97,6	99,7	44	275	13003	13278
Pomorskie	0,4	2,0	97,6	99,6	94	497	24222	24719
Śląskie	0,8	2,9	96,3	99,2	333	1299	42511	43810
Świętokrzyskie	0,4	2,0	97,5	99,6	61	275	13297	13572
Warmińsko-Mazurskie	0,1	0,6	99,4	99,9	12	93	16537	16630
Wielkopolskie	0,2	1,2	98,6	99,8	73	451	36890	37341
Zachodniopomorskie	0,1	2,1	97,8	99,9	22	373	17371	17744

Województwo	Rocznik 1996							
	Odsetki				Liczby			
	NS	SPP	SPU	Razem	NS	SPP	SPU	Razem
Polska	0,4	1,1	98,5	99,6	1532	4634	410747	415381
Dolnośląskie	0,2	0,7	99,1	99,8	64	203	28853	29056
Kujawsko-Pomorskie	0,2	0,4	99,4	99,8	45	104	23880	23984
Lubelskie	0,2	0,7	99,1	99,8	54	166	25054	25220
Lubuskie	0,4	0,4	99,2	99,6	48	42	11080	11122
Łódzkie	0,2	0,6	99,3	99,8	44	149	25900	26049
Małopolskie	1,3	3,5	95,2	98,7	502	1299	35638	36937
Mazowieckie	0,3	1,4	98,3	99,7	160	740	51815	52555
Opolskie	0,3	0,6	99,1	99,7	28	69	10678	10747
Podkarpackie	0,5	1,3	98,1	99,5	140	351	25616	25967
Podlaskie	0,2	0,6	99,1	99,8	30	90	13821	13911
Pomorskie	0,3	0,6	99,1	99,7	64	163	24873	25036
Śląskie	0,5	1,6	97,9	99,5	216	755	45574	46329
Świętokrzyskie	0,3	0,9	98,9	99,7	38	125	14137	14262
Warmińsko-Mazurskie	0,1	0,2	99,7	99,9	14	34	17322	17356
Wielkopolskie	0,1	0,4	99,4	99,9	53	168	38012	38180
Zachodniopomorskie	0,2	0,9	98,9	99,8	32	176	18494	18670

Poliomyelitis: Stan zaszczepienia roczników 2000-1986 wg województw (cd)

Województwo	Rocznik 1995									
	Odsetki					Liczby				
	NS	SPP	SPU	DP1	Razem	NS	SPP	SPU	DP1	Razem
Polska	0,3	0,6	61,9	37,1	99,7	1231	2719	264923	158823	426465
Dolnośląskie	0,1	0,3	55,2	44,4	99,9	41	95	16591	13355	30041
Kujawsko-Pomorskie	0,2	0,2	38,4	61,1	99,8	53	55	9435	15020	24510
Lubelskie	0,1	0,3	49,3	50,3	99,9	29	66	12692	12938	25696
Lubuskie	0,2	0,3	43,1	56,4	99,8	18	41	5077	6633	11751
Łódzkie	0,1	0,3	71,6	28,0	99,9	36	77	19395	7572	27044
Małopolskie	1,1	2,4	62,1	34,5	98,9	411	909	23898	13282	38089
Mazowieckie	0,3	0,8	68,6	30,3	99,7	144	441	37003	16348	53792
Opolskie	0,3	0,3	91,1	8,3	99,7	34	32	10075	923	11030
Podkarpackie	0,4	0,8	73,1	25,7	99,6	101	217	19123	6707	26047
Podlaskie	0,3	0,6	67,0	32,1	99,7	38	84	9616	4606	14306
Pomorskie	0,2	0,3	51,3	48,3	99,8	40	73	13186	12408	25667
Śląskie	0,4	0,8	69,6	29,2	99,6	201	377	32906	13786	47069
Świętokrzyskie	0,2	0,5	36,7	62,7	99,8	24	67	5412	9241	14720
Warmińsko-Mazurskie	0,1	0,2	82,7	17,0	99,9	13	27	14728	3031	17786
Wielkopolskie	0,1	0,2	61,0	38,7	99,9	35	86	24096	15261	39443
Zachodniopomorskie	0,1	0,4	60,0	39,6	99,9	13	72	11690	7712	19474

Województwo	Rocznik 1994									
	Odsetki					Liczby				
	NS	SPP	SPU	DP1	Razem	NS	SPP	SPU	DP1	Razem
Polska	0,2	0,4	8,7	90,6	99,8	1115	1739	39648	411773	453160
Dolnośląskie	0,1	0,2	4,8	94,9	99,9	39	73	1535	30488	32096
Kujawsko-Pomorskie	0,2	0,1	3,9	95,8	99,8	40	29	1034	25132	26195
Lubelskie	0,1	0,2	3,7	96,0	99,9	23	52	1028	26484	27564
Lubuskie	0,2	0,2	3,0	96,6	99,8	25	23	370	12032	12425
Łódzkie	0,1	0,1	4,4	95,3	99,9	28	42	1263	27145	28450
Małopolskie	0,8	1,4	14,4	83,4	99,2	320	563	5854	33905	40322
Mazowieckie	0,2	0,4	14,9	84,4	99,8	142	246	8539	48273	57058
Opolskie	0,3	0,4	24,4	75,0	99,7	35	43	2859	8799	11701
Podkarpackie	0,3	0,6	17,3	81,7	99,7	98	167	4872	22952	27991
Podlaskie	0,2	0,2	6,5	93,1	99,8	27	37	1014	14452	15503
Pomorskie	0,2	0,2	4,4	95,2	99,8	65	50	1167	25499	26716
Śląskie	0,4	0,5	13,0	86,1	99,6	185	261	6617	43905	50783
Świętokrzyskie	0,2	0,2	3,4	96,2	99,8	27	39	537	15080	15656
Warmińsko-Mazurskie	0,1	0,1	1,2	98,6	99,9	13	14	231	18332	18577
Wielkopolskie	0,1	0,1	3,8	96,0	99,9	36	53	1569	39885	41507
Zachodniopomorskie	0,1	0,2	5,6	94,1	99,9	12	47	1159	19410	20616

Województwo	Rocznik 1993									
	Odsetki					Liczby				
	NS	SPP	SPU	DP1	Razem	NS	SPP	SPU	DP1	Razem
Polska	0,2	0,2	2,4	97,2	99,8	999	1129	11148	460338	472615
Dolnośląskie	0,1	0,2	1,5	98,2	99,9	38	61	503	32396	32960
Kujawsko-Pomorskie	0,1	0,1	0,7	99,0	99,9	38	31	199	27020	27250
Lubelskie	0,1	0,1	1,2	98,6	99,9	25	35	342	28259	28636
Lubuskie	0,3	0,1	1,0	98,6	99,7	35	18	128	12709	12855
Łódzkie	0,1	0,1	0,9	98,9	99,9	27	31	271	29557	29859
Małopolskie	0,7	0,9	6,0	92,4	99,3	314	381	2521	38842	41744
Mazowieckie	0,2	0,2	4,5	95,1	99,8	94	141	2677	56423	59241
Opolskie	0,3	0,2	1,7	97,7	99,7	43	29	209	12073	12311
Podkarpackie	0,3	0,3	3,1	96,2	99,7	93	95	917	28222	29234
Podlaskie	0,1	0,2	1,7	97,9	99,9	24	35	285	16050	16370
Pomorskie	0,1	0,1	1,4	98,4	99,9	28	25	380	27367	27772
Śląskie	0,3	0,3	2,9	96,5	99,7	165	153	1534	50927	52614
Świętokrzyskie	0,2	0,2	1,1	98,6	99,8	25	25	186	16299	16510
Warmińsko-Mazurskie	0,0	0,1	0,5	99,4	100,0	8	17	92	19680	19789
Wielkopolskie	0,1	0,1	1,2	98,7	99,9	27	35	518	43621	44174
Zachodniopomorskie	0,1	0,1	1,8	98,0	99,9	15	17	386	20893	21296

Poliomyelitis: Stan zaszczepienia roczników 2000-1986 wg województw (cd)

Województwo	Rocznik 1992									
	Odsetki					Liczby				
	NS	SPP	SPU	DP1	Razem	NS	SPP	SPU	DP1	Razem
Polska	0,2	0,2	1,2	98,4	99,8	1043	922	6126	482865	489913
Dolnośląskie	0,1	0,1	0,7	99,1	99,9	35	37	242	33182	33461
Kujawsko-Pomorskie	0,1	0,1	0,4	99,4	99,9	24	24	112	27650	27786
Lubelskie	0,1	0,1	0,9	98,9	99,9	24	33	264	29891	30188
Lubuskie	0,2	0,1	0,5	99,2	99,8	29	18	64	13123	13205
Łódzkie	0,1	0,1	0,5	99,4	99,9	25	16	146	30732	30894
Małopolskie	0,9	0,8	4,4	93,9	99,1	381	373	1932	41238	43543
Mazowieckie	0,2	0,2	2,0	97,5	99,8	132	142	1222	59411	60775
Opolskie	0,2	0,2	0,8	98,8	99,8	22	31	104	12670	12805
Podkarpackie	0,3	0,2	1,3	98,1	99,7	101	72	415	31055	31542
Podlaskie	0,1	0,1	0,7	99,2	99,9	13	16	115	16948	17079
Pomorskie	0,1	0,1	0,5	99,4	99,9	20	16	151	29048	29215
Śląskie	0,3	0,1	1,4	98,2	99,7	161	77	777	53933	54787
Świętokrzyskie	0,1	0,1	0,7	99,1	99,9	19	19	118	17026	17163
Warmińsko-Mazurskie	0,0	0,0	0,2	99,7	100,0	8	4	42	20357	20403
Wielkopolskie	0,1	0,1	0,5	99,4	99,9	40	25	221	45136	45382
Zachodniopomorskie	0,0	0,1	0,9	98,9	100,0	9	19	201	21465	21685

Województwo	Rocznik 1991									
	Odsetki					Liczby				
	NS	SPP	SPU	DP1	Razem	NS	SPP	SPU	DP1	Razem
Polska	0,2	0,2	0,8	98,8	99,8	851	855	4345	513846	519046
Dolnośląskie	0,1	0,1	0,5	99,3	99,9	21	32	185	35237	35454
Kujawsko-Pomorskie	0,0	0,0	0,2	99,8	100,0	12	10	51	29199	29260
Lubelskie	0,1	0,1	0,5	99,3	99,9	22	29	161	31780	31970
Lubuskie	0,0	0,1	0,4	99,5	100,0	5	12	52	13746	13810
Łódzkie	0,0	0,1	0,3	99,6	100,0	16	17	104	32972	33093
Małopolskie	0,8	0,8	3,4	95,0	99,2	379	358	1608	44497	46463
Mazowieckie	0,2	0,2	1,1	98,6	99,8	96	108	658	61639	62405
Opolskie	0,2	0,4	0,6	98,9	99,8	26	51	88	14229	14368
Podkarpackie	0,3	0,2	0,8	98,7	99,7	92	57	282	33102	33441
Podlaskie	0,0	0,1	0,6	99,2	100,0	9	12	117	18009	18138
Pomorskie	0,1	0,1	0,4	99,5	99,9	18	21	116	31297	31434
Śląskie	0,2	0,1	0,8	98,9	99,8	90	77	476	58392	58945
Świętokrzyskie	0,1	0,1	0,5	99,3	99,9	17	10	91	17961	18062
Warmińsko-Mazurskie	0,0	0,0	0,2	99,8	100,0	7	7	38	21428	21473
Wielkopolskie	0,1	0,1	0,4	99,5	99,9	26	33	177	47865	48075
Zachodniopomorskie	0,1	0,1	0,6	99,2	99,9	15	21	141	22493	22655

Województwo	Rocznik 1990											
	Odsetki						Liczby					
	NS	SPP	SPU	DP1	DP2	Razem	NS	SPP	SPU	DP1	DP2	Razem
Polska	0,2	0,1	0,6	52,4	46,7	99,8	866	691	3038	279956	249423	533108
Dolnośląskie	0,1	0,1	0,3	36,5	63,0	99,9	31	19	130	13611	23513	37273
Kujawsko-Pomorskie	0,1	0,0	0,1	20,8	79,0	99,9	19	5	20	6341	24030	30396
Lubelskie	0,1	0,1	0,3	15,9	83,7	99,9	18	18	89	5222	27466	32795
Lubuskie	0,1	0,1	0,3	21,7	77,9	99,9	8	13	39	3139	11267	14458
Łódzkie	0,1	0,0	0,2	65,6	34,1	99,9	27	15	71	22106	11491	33683
Małopolskie	0,8	0,6	2,3	50,8	45,5	99,2	353	298	1099	23777	21269	46443
Mazowieckie	0,2	0,1	0,7	66,3	32,7	99,8	99	68	459	42816	21114	64457
Opolskie	0,3	0,5	0,9	94,0	4,3	99,7	40	72	137	13861	633	14703
Podkarpackie	0,2	0,1	0,6	70,4	28,6	99,8	75	49	205	24015	9747	34016
Podlaskie	0,1	0,1	0,4	49,3	50,1	99,9	13	15	77	9139	9290	18521
Pomorskie	0,0	0,1	0,3	82,1	17,5	100,0	15	19	84	26403	5640	32146
Śląskie	0,2	0,1	0,6	78,1	21,1	99,8	101	44	341	47792	12923	61100
Świętokrzyskie	0,1	0,1	0,4	9,2	90,3	99,9	17	14	71	1669	16422	18176
Warmińsko-Mazurskie	0,0	0,0	0,1	1,6	98,2	100,0	8	6	17	360	21911	22294
Wielkopolskie	0,1	0,0	0,2	55,0	44,7	99,9	35	20	98	27130	22022	49270
Zachodniopomorskie	0,0	0,1	0,4	53,8	45,7	100,0	7	16	101	12575	10685	23377

Poliomyelitis: Stan zaszczepienia roczników 2000-1986 wg województw (cd)

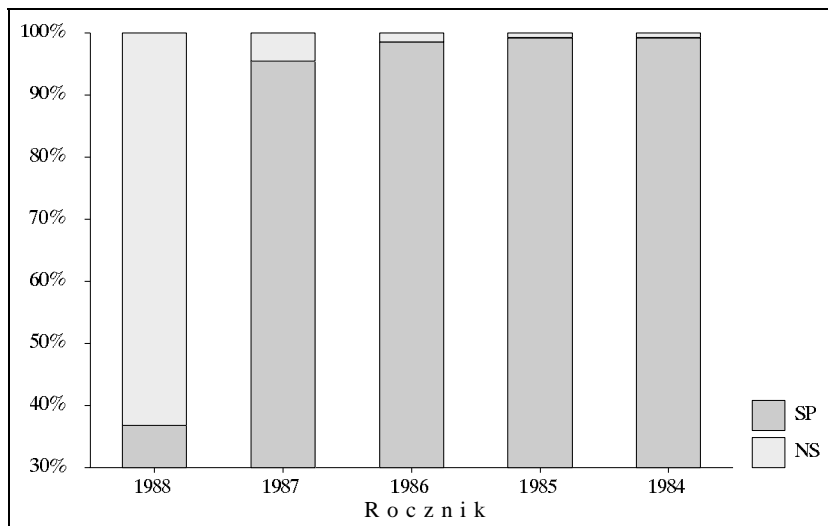
Województwo	Rocznik 1989											
	Odsetki						Liczby					
	NS	SPP	SPU	DP1	DP2	Razem	NS	SPP	SPU	DP1	DP2	Razem
Polska	0,2	0,1	0,4	4,1	95,2	99,8	816	638	1921	22279	513616	538454
Dolnośląskie	0,0	0,1	0,2	2,2	97,5	100,0	18	29	78	823	36886	37816
Kujawsko-Pomorskie	0,1	0,0	0,1	0,7	99,1	99,9	27	5	21	213	29836	30075
Lubelskie	0,0	0,0	0,1	1,2	98,6	100,0	14	7	44	405	32483	32939
Lubuskie	0,0	0,1	0,1	1,1	98,7	100,0	4	8	13	166	14391	14578
Łódzkie	0,1	0,1	0,2	2,8	97,0	99,9	21	18	54	939	32919	33930
Małopolskie	0,6	0,4	1,6	7,1	90,2	99,4	302	210	760	3374	42900	47244
Mazowieckie	0,1	0,1	0,4	8,1	91,3	99,9	77	50	255	5241	58957	64503
Opolskie	0,3	1,2	0,9	6,7	90,9	99,7	49	178	141	1012	13747	15078
Podkarpackie	0,3	0,1	0,5	6,3	92,8	99,7	117	28	158	2186	32013	34385
Podlaskie	0,0	0,0	0,3	2,4	97,2	100,0	5	6	53	456	18316	18831
Pomorskie	0,0	0,0	0,1	2,0	97,8	100,0	12	10	25	652	31274	31961
Śląskie	0,2	0,1	0,2	6,1	93,4	99,8	114	46	156	3872	58993	63067
Świętokrzyskie	0,1	0,0	0,2	1,2	98,4	99,9	12	9	44	227	18359	18639
Warmińsko-Mazurskie	0,0	0,0	0,1	0,4	99,5	100,0	7	3	12	87	22021	22123
Wielkopolskie	0,1	0,0	0,1	2,3	97,5	99,9	26	13	42	1160	48570	49785
Zachodniopomorskie	0,0	0,1	0,3	6,2	93,4	100,0	11	18	65	1466	21951	23500

Województwo	Rocznik 1988											
	Odsetki						Liczby					
	NS	SPP	SPU	DP1	DP2	Razem	NS	SPP	SPU	DP1	DP2	Razem
Polska	0,1	0,1	0,3	1,6	97,9	99,9	773	684	1697	8623	542463	553467
Dolnośląskie	0,1	0,0	0,1	0,7	99,1	99,9	26	16	46	260	38743	39065
Kujawsko-Pomorskie	0,0	0,0	0,0	0,3	99,6	100,0	11	3	14	87	30503	30607
Lubelskie	0,1	0,0	0,1	0,5	99,3	99,9	18	9	44	173	33621	33847
Lubuskie	0,0	0,0	0,1	0,4	99,5	100,0	6	4	12	57	15302	15375
Łódzkie	0,0	0,0	0,1	0,7	99,2	100,0	16	4	18	252	34187	34461
Małopolskie	0,6	0,4	1,4	5,3	92,3	99,4	307	212	654	2561	44634	48061
Mazowieckie	0,1	0,1	0,3	3,5	96,0	99,9	59	56	194	2338	64291	66879
Opolskie	0,5	1,8	1,8	0,9	95,1	99,5	74	273	285	137	14788	15483
Podkarpackie	0,2	0,1	0,4	1,9	97,4	99,8	78	32	140	660	34233	35065
Podlaskie	0,0	0,0	0,2	1,1	98,7	100,0	8	8	34	214	19322	19578
Pomorskie	0,0	0,0	0,1	0,5	99,4	100,0	10	9	23	162	32814	33008
Śląskie	0,2	0,0	0,1	1,5	98,1	99,8	101	19	85	997	63603	64704
Świętokrzyskie	0,1	0,1	0,2	0,7	99,0	99,9	16	10	36	130	18973	19149
Warmińsko-Mazurskie	0,0	0,0	0,0	0,3	99,7	100,0	6	3	9	61	22908	22981
Wielkopolskie	0,0	0,0	0,1	0,3	99,5	100,0	24	13	36	178	50922	51149
Zachodniopomorskie	0,1	0,1	0,3	1,5	98,1	99,9	13	13	67	356	23619	24055

Województwo	Rocznik 1987											
	Odsetki						Liczby					
	NS	SPP	SPU	DP1	DP2	Razem	NS	SPP	SPU	DP1	DP2	Razem
Polska	0,1	0,1	0,3	1,0	98,5	99,9	762	568	1635	5510	555742	563455
Dolnośląskie	0,0	0,0	0,2	0,4	99,4	100,0	10	18	61	168	40270	40517
Kujawsko-Pomorskie	0,0	0,0	0,1	0,2	99,7	100,0	13	4	24	62	31225	31315
Lubelskie	0,1	0,0	0,1	0,4	99,5	99,9	22	2	30	133	34276	34441
Lubuskie	0,1	0,0	0,1	0,2	99,6	99,9	12	3	11	33	15490	15537
Łódzkie	0,1	0,0	0,1	0,4	99,4	99,9	20	10	21	152	35339	35522
Małopolskie	0,6	0,4	1,0	4,2	93,8	99,4	303	172	506	2033	45888	48599
Mazowieckie	0,1	0,1	0,2	1,7	98,0	99,9	86	38	129	1105	65340	66612
Opolskie	0,4	1,5	3,6	0,7	93,8	99,6	60	248	580	113	15068	16009
Podkarpackie	0,3	0,1	0,2	1,3	98,2	99,7	89	24	83	454	34863	35424
Podlaskie	0,1	0,0	0,1	0,6	99,2	99,9	14	8	23	112	19548	19691
Pomorskie	0,1	0,0	0,0	0,4	99,5	99,9	21	7	15	135	33170	33327
Śląskie	0,1	0,0	0,1	0,9	98,9	99,9	82	14	62	573	65585	66234
Świętokrzyskie	0,0	0,0	0,1	0,4	99,4	100,0	7	5	15	81	19388	19489
Warmińsko-Mazurskie	0,0	-	0,1	0,1	99,8	100,0	5	-	12	26	23453	23491
Wielkopolskie	0,0	0,0	0,1	0,3	99,6	100,0	16	7	29	141	51912	52089
Zachodniopomorskie	0,0	0,0	0,1	0,8	99,1	100,0	2	8	34	189	24927	25158

Poliomyelitis: Stan zaszczepienia roczników 2000-1986 wg województw (cd)

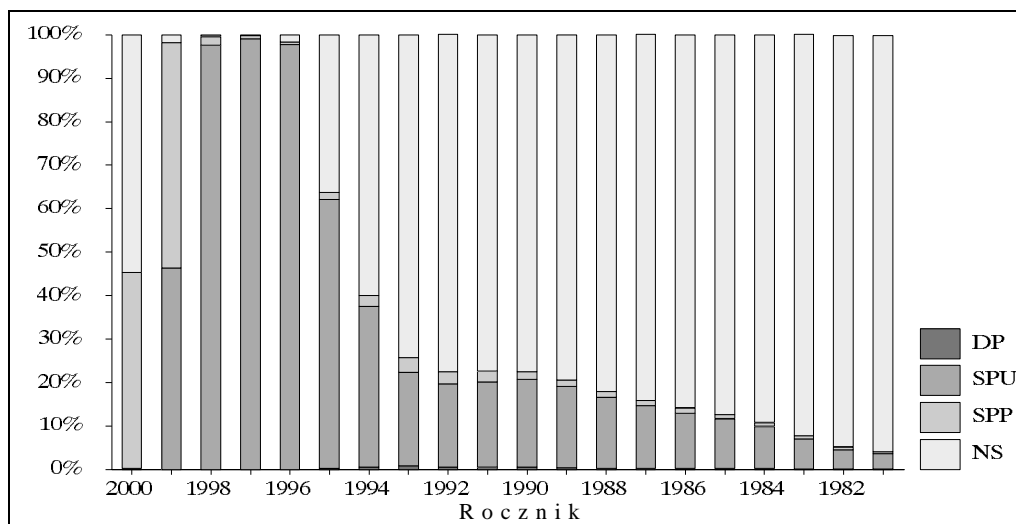
Województwo	Rocznik 1986											
	Odsetki						Liczby					
	NS	SPP	SPU	DP1	DP2	Razem	NS	SPP	SPU	DP1	DP2	Razem
Polska	0,1	0,1	0,3	0,8	98,8	99,9	725	446	1664	4460	582966	589536
Dolnośląskie	0,0	0,0	0,1	0,4	99,5	100,0	17	7	34	164	42159	42364
Kujawsko-Pomorskie	0,0	0,0	0,1	0,2	99,7	100,0	6	5	23	71	32793	32892
Lubelskie	0,0	0,0	0,1	0,3	99,5	100,0	15	16	25	114	35928	36083
Lubuskie	0,0	0,0	0,0	0,3	99,7	100,0	7	3	4	41	16344	16392
Łódzkie	0,1	0,0	0,0	0,2	99,6	99,9	44	13	14	79	37188	37294
Małopolskie	0,7	0,4	1,0	4,0	93,9	99,3	339	181	508	2047	47665	50401
Mazowieckie	0,1	0,0	0,1	0,6	99,1	99,9	50	26	103	429	70313	70871
Opolskie	0,3	0,7	4,5	0,7	93,8	99,7	57	118	763	122	15999	17002
Podkarpackie	0,2	0,0	0,2	0,9	98,7	99,8	65	18	63	329	36047	36457
Podlaskie	0,0	0,0	0,1	0,5	99,4	100,0	7	4	18	103	20590	20715
Pomorskie	0,0	0,0	0,0	0,3	99,6	100,0	16	5	9	101	34557	34672
Śląskie	0,1	0,0	0,0	0,7	99,2	99,9	52	26	31	454	69210	69721
Świętokrzyskie	0,0	0,0	0,0	0,3	99,6	100,0	8	4	10	53	20440	20507
Warmińsko-Mazurskie	0,0	0,0	0,0	0,1	99,8	100,0	7	3	5	28	23893	23929
Wielkopolskie	0,1	0,0	0,0	0,2	99,6	99,9	28	12	27	128	54191	54358
Zachodniopomorskie	0,0	0,0	0,1	0,8	99,1	100,0	7	5	27	197	25649	25878

Różyzka: Stan zaszczepienia dziewcząt z roczników 1988-1984**Różyzka: Stan zaszczepienia dziewcząt z roczników 1988-1984 wg województw**

Województwo	Rocznik 1988				Rocznik 1987				Rocznik 1986			
	Odsetki		Liczby		Odsetki		Liczby		Odsetki		Liczby	
	NS	SP	NS	SP	NS	SP	NS	SP	NS	SP	NS	SP
Polska	63,2	36,8	168010	98031	4,6	95,4	12649	261346	1,5	98,5	4194	283434
Dolnośląskie	54,4	45,6	10223	8568	4,1	95,9	808	19032	0,9	99,1	194	20745
Kujawsko-Pomorskie	38,0	62,0	5643	9193	1,2	98,8	187	15074	0,4	99,6	60	15827
Lubelskie	42,7	57,3	7127	9574	1,7	98,3	282	16495	0,5	99,5	83	17526
Lubuskie	50,5	49,5	3823	3746	1,7	98,3	128	7390	0,5	99,5	39	8031
Łódzkie	59,9	40,1	9928	6643	1,9	98,1	325	17184	0,5	99,5	89	18090
Małopolskie	58,1	41,9	13476	9711	5,0	95,0	1185	22366	2,3	97,7	556	23949
Mazowieckie	75,5	24,5	24403	7903	10,1	89,9	3285	29150	3,4	96,6	1180	33406
Opolskie	93,8	6,2	6338	416	11,6	88,4	893	6811	5,7	94,3	459	7596
Podkarpackie	78,8	21,2	13360	3595	7,5	92,5	1293	16025	1,0	99,0	183	17542
Podlaskie	62,3	37,7	5801	3510	1,5	98,5	144	9412	0,3	99,7	31	9927
Pomorskie	44,4	55,6	7173	8987	2,6	97,4	415	15847	0,7	99,3	124	16782
Śląskie	78,0	22,0	24206	6810	7,0	93,0	2248	29803	2,1	97,9	703	33319
Świętokrzyskie	28,2	71,8	2651	6765	0,9	99,1	86	9289	0,3	99,7	35	9996
Warmińsko-Mazurskie	98,5	1,5	9865	153	0,5	99,5	60	11362	0,2	99,8	27	11749
Wielkopolskie	70,3	29,7	17452	7356	2,5	97,5	629	24560	0,6	99,4	166	26489
Zachodniopomorskie	56,2	43,8	6541	5101	5,6	94,4	681	11546	2,1	97,9	265	12460

Różyczka: Stan zaszczepienia dziewcząt z roczników 1988-1984 wg województw (cd)

Województwo	Rocznik 1985				Rocznik 1984			
	Odsetki		Liczby		Odsetki		Liczby	
	NS	SP	NS	SP	NS	SP	NS	SP
Polska	0,8	99,2	2442	299046	0,8	99,2	2263	295423
Dolnośląskie	0,4	99,6	94	22198	0,3	99,7	68	20843
Kujawsko-Pomorskie	0,3	99,7	50	17139	0,3	99,7	55	16771
Lubelskie	0,3	99,7	54	18309	0,2	99,8	43	18521
Lubuskie	0,3	99,7	26	8487	0,4	99,6	33	8222
Łódzkie	0,2	99,8	38	19113	0,1	99,9	20	19990
Małopolskie	1,4	98,6	364	25156	1,9	98,1	492	25887
Mazowieckie	1,5	98,5	520	35124	1,6	98,4	483	30496
Opolskie	6,0	94,0	509	7907	4,3	95,7	388	8641
Podkarpackie	0,3	99,7	61	18516	0,6	99,4	109	18823
Podlaskie	0,3	99,7	31	10274	0,4	99,6	40	10342
Pomorskie	0,3	99,7	55	17898	0,3	99,7	56	18552
Śląskie	1,0	99,0	369	35342	0,8	99,2	278	33685
Świętokrzyskie	0,2	99,8	17	10683	0,1	99,9	10	10824
Warmińsko-Mazurskie	0,2	99,8	19	12067	0,1	99,9	17	11814
Wielkopolskie	0,3	99,7	95	27558	0,4	99,6	107	28382
Zachodniopomorskie	1,0	99,0	140	13275	0,5	99,5	64	13630

Wirusowe zapalenie wątroby typu B: Stan zaszczepienia roczników 2000-1981**Wirusowe zapalenie wątroby typu B: Stan zaszczepienia roczników 2000-1994 wg województw**

Województwo	Rocznik 2000							
	Odsetki				Liczby			
	NS	SPP	SPU	Razem	NS	SPP	SPU	Razem
Polska	54,7	45,1	0,2	45,3	94067	77586	308	77894
Dolnośląskie	54,9	45,1	-	45,1	6352	5213	-	5213
Kujawsko-Pomorskie	54,8	45,2	-	45,2	5528	4562	-	4562
Lubelskie	53,8	46,2	-	46,2	5688	4893	-	4893
Lubuskie	49,2	45,1	5,7	50,8	2375	2180	275	2455
Łódzkie	53,0	47,0	-	47,0	5455	4839	-	4839
Małopolskie	57,7	42,3	-	42,3	9280	6794	-	6794
Mazowieckie	53,1	46,9	-	46,9	11645	10271	-	10271
Opolskie	56,1	43,8	0,0	43,9	2484	1938	2	1940
Podkarpackie	57,0	43,0	-	43,0	6058	4566	-	4566
Podlaskie	58,8	41,2	-	41,2	3353	2354	-	2354
Pomorskie	55,6	44,2	0,2	44,4	5763	4579	19	4598
Śląskie	57,1	42,9	-	42,9	10570	7931	-	7931
Świętokrzyskie	53,9	45,9	0,2	46,1	3041	2594	12	2606
Warmińsko-Mazurskie	52,8	47,2	-	47,2	3682	3286	-	3286
Wielkopolskie	52,0	48,0	-	48,0	8610	7944	-	7944
Zachodniopomorskie	53,5	46,5	-	46,5	4183	3642	-	3642

Wirusowe zapalenie wątroby typu B: Stan zaszczepienia roczników 2000-1994 wg województw (cd)

Województwo	Rocznik 1999							
	Odsetki				Liczby			
	NS	SPP	SPU	Razem	NS	SPP	SPU	Razem
Polska	1,8	51,8	46,4	98,2	6742	194518	174258	368776
Dolnośląskie	2,1	50,4	47,4	97,9	549	13051	12270	25321
Kujawsko-Pomorskie	0,2	53,0	46,7	99,8	52	11339	9997	21336
Lubelskie	1,2	51,9	47,0	98,8	264	11668	10567	22235
Lubuskie	2,3	46,2	51,6	97,7	234	4759	5317	10076
Łódzkie	1,2	50,6	48,2	98,8	270	11594	11034	22628
Małopolskie	3,6	56,1	40,3	96,4	1249	19426	13970	33396
Mazowieckie	1,6	52,5	45,8	98,4	793	25466	22210	47676
Opolskie	2,7	50,8	46,5	97,3	261	4839	4431	9270
Podkarpackie	2,0	53,7	44,4	98,0	457	12554	10372	22926
Podlaskie	1,6	46,0	52,4	98,4	197	5545	6322	11867
Pomorskie	2,2	53,3	44,5	97,8	511	12513	10461	22974
Śląskie	3,1	54,9	42,0	96,9	1281	22681	17325	40006
Świętokrzyskie	1,0	50,8	48,1	99,0	128	6287	5953	12240
Warmińsko-Mazurskie	0,4	47,0	52,6	99,6	55	7241	8102	15343
Wielkopolskie	0,6	48,9	50,5	99,4	221	17228	17773	35001
Zachodniopomorskie	1,3	49,9	48,8	98,7	220	8327	8154	16481

Województwo	Rocznik 1998							
	Odsetki				Liczby			
	NS	SPP	SPU	Razem	NS	SPP	SPU	Razem
Polska	0,4	2,0	97,6	99,6	1529	7765	377033	384798
Dolnośląskie	0,2	1,3	98,5	99,8	53	337	26414	26751
Kujawsko-Pomorskie	0,2	1,0	98,8	99,8	45	210	21718	21928
Lubelskie	0,3	1,0	98,7	99,7	63	243	22940	23183
Lubuskie	0,8	0,8	98,4	99,2	85	81	10318	10399
Łódzkie	0,1	1,0	98,8	99,9	35	241	23240	23481
Małopolskie	1,1	4,7	94,1	98,9	394	1693	33581	35274
Mazowieckie	0,4	3,0	96,7	99,6	176	1466	47752	49218
Opolskie	0,2	1,4	98,4	99,8	20	138	9682	9820
Podkarpackie	0,7	2,8	96,6	99,3	161	665	23119	23784
Podlaskie	0,3	1,6	98,1	99,7	36	203	12317	12520
Pomorskie	0,3	2,0	97,7	99,7	72	472	23416	23888
Śląskie	0,6	2,5	96,9	99,4	252	1078	41526	42604
Świętokrzyskie	0,2	1,0	98,8	99,8	33	131	13048	13179
Warmińsko-Mazurskie	0,0	0,4	99,6	100,0	7	58	15571	15629
Wielkopolskie	0,2	1,3	98,5	99,8	74	472	35661	36133
Zachodniopomorskie	0,1	1,6	98,2	99,9	23	277	16730	17007

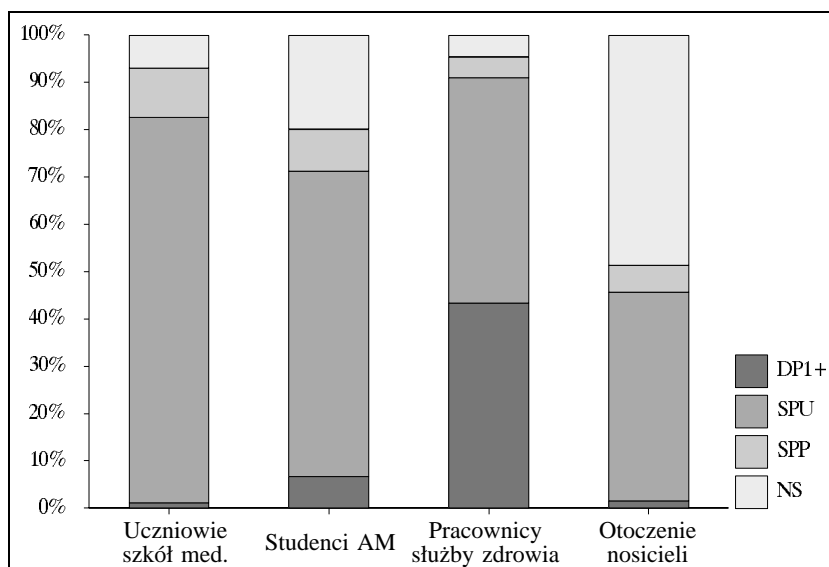
Województwo	Rocznik 1997							
	Odsetki				Liczby			
	NS	SPP	SPU	Razem	NS	SPP	SPU	Razem
Polska	0,2	0,7	99,1	99,8	856	2645	397386	400031
Dolnośląskie	0,1	0,4	99,5	99,9	41	112	27687	27799
Kujawsko-Pomorskie	0,2	0,2	99,5	99,8	52	57	22801	22858
Lubelskie	0,2	0,3	99,5	99,8	55	69	24263	24332
Lubuskie	0,1	0,2	99,7	99,9	10	22	10825	10847
Łódzkie	0,1	0,3	99,7	99,9	17	70	24785	24855
Małopolskie	0,6	1,9	97,5	99,4	211	689	35556	36245
Mazowieckie	0,2	1,0	98,8	99,8	104	492	49976	50468
Opolskie	0,2	0,5	99,2	99,8	25	56	10250	10306
Podkarpackie	0,4	0,8	98,8	99,6	89	202	24638	24840
Podlaskie	0,3	1,0	98,8	99,7	36	129	13157	13286
Pomorskie	0,1	0,5	99,4	99,9	29	120	24664	24784
Śląskie	0,3	0,7	99,0	99,7	119	326	43698	44024
Świętokrzyskie	0,1	0,5	99,4	99,9	18	62	13553	13615
Warmińsko-Mazurskie	0,1	0,1	99,9	99,9	10	11	16621	16632
Wielkopolskie	0,1	0,4	99,5	99,9	28	141	37245	37386
Zachodniopomorskie	0,1	0,5	99,4	99,9	12	87	17667	17754

Wirusowe zapalenie wątroby typu B: Stan zaszczepienia roczników 2000-1994 wg województw (cd)

Województwo	Rocznik 1996							
	Odsetki				Liczby			
	NS	SPP	SPU	Razem	NS	SPP	SPU	Razem
Polska	1,7	0,5	97,8	98,3	6924	2131	407858	409989
Dolnośląskie	0,8	0,4	98,8	99,2	237	110	28773	28883
Kujawsko-Pomorskie	0,1	0,2	99,8	99,9	14	43	23972	24015
Lubelskie	0,1	0,3	99,6	99,9	30	66	25178	25244
Lubuskie	0,9	0,3	98,8	99,1	101	31	11038	11069
Łódzkie	0,1	0,2	99,8	99,9	16	41	26036	26077
Małopolskie	9,8	1,7	88,5	90,2	3684	629	33126	33755
Mazowieckie	0,2	0,5	99,3	99,8	81	283	52351	52634
Opolskie	0,2	0,3	99,5	99,8	21	36	10718	10754
Podkarpackie	0,6	0,5	98,9	99,4	167	123	25817	25940
Podlaskie	0,2	0,3	99,5	99,8	21	45	13875	13920
Pomorskie	2,8	0,5	96,8	97,2	694	117	24289	24406
Śląskie	0,3	0,6	99,1	99,7	127	297	46121	46418
Świętokrzyskie	0,1	0,3	99,5	99,9	21	46	14233	14279
Warmińsko-Mazurskie	9,6	0,7	89,8	90,4	1663	114	15593	15707
Wielkopolskie	0,1	0,2	99,7	99,9	31	88	38114	38202
Zachodniopomorskie	0,1	0,3	99,6	99,9	16	62	18624	18686

Województwo	Rocznik 1995									
	Odsetki					Liczby				
	NS	SPP	SPU	DP	Razem	NS	SPP	SPU	DP	Razem
Polska	36,3	1,5	61,9	0,3	63,7	155285	6431	264577	1403	272411
Dolnośląskie	38,2	1,7	59,8	0,2	61,8	11506	526	17995	55	18576
Kujawsko-Pomorskie	18,2	2,0	79,7	0,1	81,8	4471	481	19579	32	20092
Lubelskie	20,2	0,4	79,3	0,0	79,8	5209	108	20405	3	20516
Lubuskie	48,1	2,0	49,5	0,4	51,9	5658	235	5831	45	6111
Łódzkie	0,9	0,7	98,4	0,0	99,1	231	201	26646	2	26849
Małopolskie	44,8	2,0	53,1	0,1	55,2	17254	760	20456	30	21246
Mazowieckie	11,4	0,4	87,8	0,4	88,6	6125	230	47381	200	47811
Opolskie	78,4	1,7	19,7	0,2	21,6	8672	185	2181	26	2392
Podkarpackie	86,3	1,6	12,0	0,2	13,7	22556	407	3139	46	3592
Podlaskie	36,9	1,8	61,3	0,1	63,1	5289	254	8793	8	9055
Pomorskie	65,5	3,7	30,2	0,5	34,5	16833	958	7776	140	8874
Śląskie	64,3	1,7	33,9	0,1	35,7	30374	816	16015	65	16896
Świętokrzyskie	11,7	0,5	87,8	0,0	88,3	1722	71	12950	1	13022
Warmińsko-Mazurskie	60,8	3,8	35,0	0,4	39,2	10822	670	6238	69	6977
Wielkopolskie	17,5	1,0	80,4	1,1	82,5	6911	397	31722	448	32567
Zachodniopomorskie	8,5	0,7	89,6	1,2	91,5	1652	132	17470	233	17835

Województwo	Rocznik 1994									
	Odsetki					Liczby				
	NS	SPP	SPU	DP	Razem	NS	SPP	SPU	DP	Razem
Polska	60,0	2,5	36,9	0,6	40,0	272706	11339	167593	2637	181569
Dolnośląskie	77,2	2,1	20,1	0,5	22,8	24820	678	6469	168	7315
Kujawsko-Pomorskie	80,8	2,1	16,9	0,3	19,2	21185	539	4428	83	5050
Lubelskie	28,9	0,7	70,3	0,2	71,1	7962	194	19389	42	19625
Lubuskie	83,9	2,0	13,8	0,2	16,1	10449	255	1717	29	2001
Łódzkie	18,7	1,2	79,5	0,6	81,3	5324	338	22640	176	23154
Małopolskie	75,5	2,8	21,4	0,3	24,5	30685	1129	8710	118	9957
Mazowieckie	31,1	1,5	66,3	1,1	68,9	17783	854	37943	620	39417
Opolskie	82,6	1,5	15,5	0,3	17,4	9699	178	1821	38	2037
Podkarpackie	88,5	1,5	9,9	0,2	11,5	24851	418	2777	43	3238
Podlaskie	51,1	2,7	46,1	0,1	48,9	7932	416	7159	23	7598
Pomorskie	71,2	2,9	25,0	0,8	28,8	19073	789	6694	225	7708
Śląskie	71,1	6,5	22,0	0,3	28,9	36242	3332	11226	168	14726
Świętokrzyskie	12,9	0,8	85,7	0,6	87,1	2019	123	13448	93	13664
Warmińsko-Mazurskie	74,2	2,6	22,6	0,6	25,8	13796	475	4204	115	4794
Wielkopolskie	69,2	2,6	27,4	0,8	30,8	28754	1087	11382	320	12789
Zachodniopomorskie	58,8	2,6	36,8	1,8	41,2	12132	534	7586	376	8496

Wirusowe zapalenie wątroby typu B: Stan zaszczepienia grup ryzyka**Wirusowe zapalenie wątroby typu B: Stan zaszczepienia grup ryzyka wg województw**

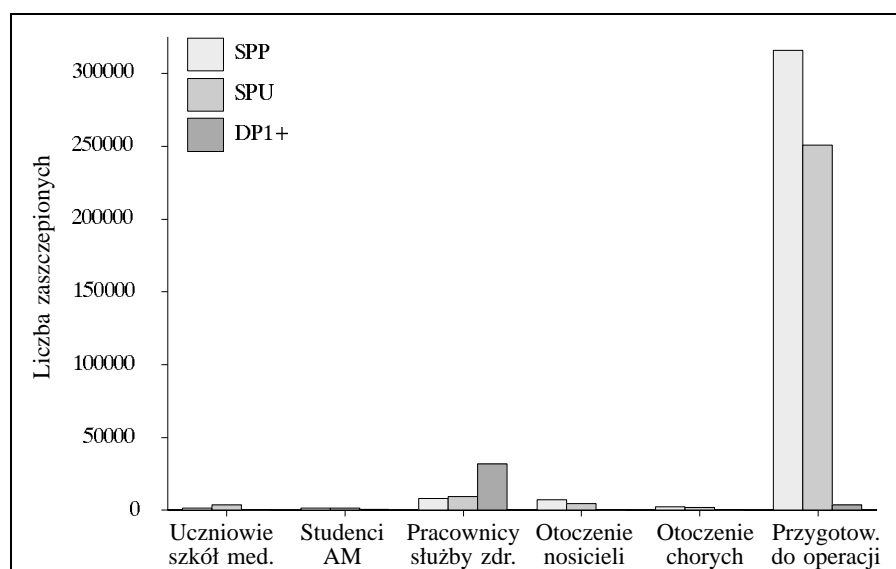
Województwo	Uczniowie szkół medycznych										
	Liczba uczniów	Odsetki					Liczby				
		NS	SPP	SPU	DP1	Razem	NS	SPP	SPU	DP1	Razem
Polska	22829	7,0	10,4	81,5	1,1	93,0	1605	2366	18607	251	21224
Dolnośląskie	1700	13,0	13,1	73,4	0,5	87,0	221	222	1248	9	1479
Kujawsko-Pomorskie	1135	2,6	2,4	94,7	0,4	97,4	29	27	1075	4	1106
Lubelskie	1834	8,8	12,4	78,7	-	91,2	162	228	1444	-	1672
Lubuskie	219	1,4	4,6	92,2	1,8	98,6	3	10	202	4	216
Łódzkie	2021	0,7	2,4	95,2	1,7	99,3	14	49	1924	34	2007
Małopolskie	3274	6,0	22,2	71,7	0,1	94,0	195	728	2348	3	3079
Mazowieckie	1626	2,4	10,2	86,7	0,7	97,6	39	166	1409	12	1587
Opolskie	521	0,4	8,6	90,8	0,2	99,6	2	45	473	1	519
Podkarpackie	1884	1,0	7,9	90,3	0,7	99,0	19	149	1702	14	1865
Podlaskie	496	3,6	9,7	86,3	0,4	96,4	18	48	428	2	478
Pomorskie	759	7,1	5,7	78,0	9,2	92,9	54	43	592	70	705
Śląskie	3534	12,6	3,6	81,5	2,3	87,4	445	127	2880	82	3089
Świętokrzyskie	1195	-	6,6	93,4	-	100,0	-	79	1116	-	1195
Warmińsko-Mazurskie	354	1,4	20,9	77,7	-	98,6	5	74	275	-	349
Wielkopolskie	1020	38,8	20,5	40,6	0,1	61,2	396	209	414	1	624
Zachodniopomorskie	1257	0,2	12,9	85,7	1,2	99,8	3	162	1077	15	1254

Województwo	Studenci Akademii Medycznych										
	Liczba studentów	Odsetki					Liczby				
		NS	SPP	SPU	DP1+	Razem	NS	SPP	SPU	DP1+	Razem
Polska	28128	19,8	8,9	64,5	6,7	80,2	5568	2511	18156	1893	22560
Dolnośląskie	3026	19,8	5,0	62,1	13,2	80,2	599	150	1879	398	2427
Kujawsko-Pomorskie	1409	0,5	14,7	67,6	17,2	99,5	7	207	952	243	1402
Lubelskie	2926	7,5	8,9	79,3	4,3	92,5	220	260	2320	126	2706
Lubuskie	-	x	x	x	x	x	x	x	x	x	x
Łódzkie	3011	11,7	7,8	76,6	3,9	88,3	352	234	2307	118	2659
Małopolskie	3081	17,2	18,0	60,0	4,8	82,8	531	554	1849	147	2550
Mazowieckie	2301	18,0	9,6	65,6	6,8	82,0	414	220	1510	157	1887
Opolskie	-	x	x	x	x	x	x	x	x	x	x
Podkarpackie	-	x	x	x	x	x	x	x	x	x	x
Podlaskie	1976	23,8	7,5	65,9	2,7	76,2	471	149	1302	54	1505
Pomorskie	2797	25,8	3,9	60,6	9,7	74,2	722	110	1694	271	2075
Śląskie	3114	10,1	8,2	75,7	6,1	89,9	313	254	2358	189	2801
Świętokrzyskie	-	x	x	x	x	x	x	x	x	x	x
Warmińsko-Mazurskie	-	x	x	x	x	x	x	x	x	x	x
Wielkopolskie	3013	59,1	8,5	28,1	4,2	40,9	1781	257	847	128	1232
Zachodniopomorskie	1474	10,7	7,9	77,2	4,2	89,3	158	116	1138	62	1316

Wirusowe zapalenie wątroby typu B: Stan zaszczepienia grup ryzyka wg województw (cd)

Województwo	Pracownicy służby zdrowia z grup wysokiego ryzyka zakażenia										
	Liczba pracowników	Odsetki					Liczby				
		NS	SPP	SPU	DP1+	Razem	NS	SPP	SPU	DP1+	Razem
Polska	525761	4,6	4,4	47,6	43,4	95,4	23965	22937	250427	228432	501796
Dolnośląskie	44938	5,0	2,3	48,0	44,7	95,0	2269	1028	21572	20069	42669
Kujawsko-Pomorskie	25676	5,7	5,1	52,8	36,4	94,3	1464	1318	13550	9344	24212
Lubelskie	30756	3,6	5,8	54,4	36,2	96,4	1113	1784	16724	11135	29643
Lubuskie	10969	7,0	3,5	37,1	52,4	93,0	767	385	4070	5747	10202
Łódzkie	34753	4,8	2,3	38,3	54,7	95,2	1666	786	13298	19003	33087
Małopolskie	42997	2,2	9,0	51,4	37,4	97,8	965	3861	22089	16082	42032
Mazowieckie	68920	6,3	3,9	45,7	44,1	93,7	4319	2721	31492	30388	64601
Opolskie	14800	5,5	6,5	57,9	30,1	94,5	818	966	8566	4450	13982
Podkarpackie	27858	8,0	4,7	50,6	36,7	92,0	2230	1305	14086	10237	25628
Podlaskie	21013	2,5	1,8	54,2	41,6	97,5	515	373	11385	8740	20498
Pomorskie	25244	3,1	2,6	46,2	48,0	96,9	791	663	11664	12126	24453
Śląskie	74261	3,5	5,4	46,6	44,4	96,5	2615	4042	34622	32982	71646
Świętokrzyskie	21648	4,6	3,0	49,2	43,2	95,4	999	651	10645	9353	20649
Warmińsko-Mazurskie	13834	4,1	2,3	39,7	53,8	95,9	570	320	5496	7448	13264
Wielkopolskie	42494	4,1	2,5	45,1	48,3	95,9	1751	1054	19166	20523	40743
Zachodniopomorskie	25600	4,3	6,6	46,9	42,2	95,7	1113	1680	12002	10805	24487

Województwo	Osoby z otoczenia nosicieli antygenu HBs										
	Liczba osób	Odsetki					Liczby				
		NS	SPP	SPU	DP1+	Razem	NS	SPP	SPU	DP1+	Razem
Polska	448330	48,6	5,7	44,2	1,5	51,4	217900	25669	198136	6625	230430
Dolnośląskie	36077	54,7	2,9	41,1	1,4	45,3	19718	1039	14825	495	16359
Kujawsko-Pomorskie	25829	26,1	7,9	64,6	1,4	73,9	6740	2041	16677	371	19089
Lubelskie	17286	28,4	8,0	62,8	0,9	71,6	4901	1382	10850	153	12385
Lubuskie	14907	47,0	10,6	41,9	0,5	53,0	6999	1585	6243	80	7908
Łódzkie	28441	43,4	3,6	51,1	1,9	56,6	12347	1029	14530	535	16094
Małopolskie	43548	49,7	9,3	40,2	0,7	50,3	21664	4044	17518	322	21884
Mazowieckie	28053	30,0	10,0	57,9	2,1	70,0	8414	2810	16232	597	19639
Opolskie	15490	39,6	4,8	53,8	1,8	60,4	6140	751	8327	272	9350
Podkarpackie	21491	61,3	4,8	32,8	1,1	38,7	13164	1042	7053	232	8327
Podlaskie	12199	42,4	7,4	49,3	0,9	57,6	5178	898	6013	110	7021
Pomorskie	61821	80,9	2,3	16,1	0,7	19,1	50006	1434	9954	427	11815
Śląskie	66406	59,3	5,1	34,7	0,9	40,7	39361	3389	23035	621	27045
Świętokrzyskie	9139	16,9	7,4	74,3	1,3	83,1	1546	678	6794	121	7593
Warmińsko-Mazurskie	13434	38,6	5,7	53,4	2,3	61,4	5181	769	7173	311	8253
Wielkopolskie	36623	29,9	5,5	62,4	2,2	70,1	10958	2004	22867	794	25665
Zachodniopomorskie	17586	31,7	4,4	57,1	6,7	68,3	5583	774	10045	1184	12003

Wirusowe zapalenie wątroby typu B: Szczepienia grup ryzyka wykonane w 2000 r.

Wirusowe zapalenie wątroby typu B: Szczepienia grup ryzyka wykonane w 2000 r. wg województw

Województwo	Uczniowie szkół medycznych							
	Odsetki				Liczby			
	SPP	SPU	DP1	Razem	SPP	SPU	DP1	Razem
Polska	28,6	70,6	0,8	100,0	1524	3762	40	5326
Dolnośląskie	23,6	75,9	0,5	100,0	88	283	2	373
Kujawsko-Pomorskie	9,7	89,4	1,0	100,0	20	185	2	207
Lubelskie	36,8	63,2	-	100,0	186	320	-	506
Lubuskie	10,6	89,4	-	100,0	9	76	-	85
Łódzkie	7,5	86,0	6,6	100,0	25	288	22	335
Małopolskie	60,3	39,3	0,4	100,0	431	281	3	715
Mazowieckie	26,2	73,5	0,3	100,0	99	278	1	378
Opolskie	31,8	68,2	-	100,0	41	88	-	129
Podkarpackie	19,3	80,0	0,7	100,0	112	463	4	579
Podlaskie	-	100,0	-	100,0	-	179	-	179
Pomorskie	10,2	89,2	0,6	100,0	16	140	1	157
Śląskie	11,1	88,6	0,3	100,0	99	792	3	894
Świętokrzyskie	30,0	70,0	-	100,0	62	145	-	207
Warmińsko-Mazurskie	17,9	82,1	-	100,0	10	46	-	56
Wielkopolskie	55,5	44,5	-	100,0	167	134	-	301
Zachodniopomorskie	70,7	28,4	0,9	100,0	159	64	2	225

Województwo	Studenci Akademii Medycznych							
	Odsetki				Liczby			
	SPP	SPU	DP1	Razem	SPP	SPU	DP1	Razem
Polska	45,5	39,4	15,1	100,0	1591	1379	530	3500
Dolnośląskie	78,9	15,3	5,8	100,0	150	29	11	190
Kujawsko-Pomorskie	60,0	19,4	20,6	100,0	207	67	71	345
Lubelskie	31,7	54,3	13,9	100,0	66	113	29	208
Lubuskie	-	-	-	-	-	-	-	-
Łódzkie	33,7	62,1	4,2	100,0	104	192	13	309
Małopolskie	59,1	33,3	7,7	100,0	424	239	55	718
Mazowieckie	54,9	11,7	33,4	100,0	220	47	134	401
Opolskie	-	-	-	-	-	-	-	-
Podkarpackie	-	-	100,0	100,0	-	-	1	1
Podlaskie	31,4	56,8	11,8	100,0	53	96	20	169
Pomorskie	26,9	67,4	5,8	100,0	65	163	14	242
Śląskie	34,5	49,3	16,2	100,0	147	210	69	426
Świętokrzyskie	-	-	-	-	-	-	-	-
Warmińsko-Mazurskie	-	-	-	-	-	-	-	-
Wielkopolskie	40,4	38,4	21,2	100,0	143	136	75	354
Zachodniopomorskie	8,8	63,5	27,7	100,0	12	87	38	137

Województwo	Pracownicy służby zdrowia z grup wysokiego ryzyka zakażenia							
	Odsetki				Liczby			
	SPP	SPU	DP1+	Razem	SPP	SPU	DP1+	Razem
Polska	16,5	19,1	64,3	100,0	8231	9524	32040	49795
Dolnośląskie	15,5	17,3	67,2	100,0	714	796	3100	4610
Kujawsko-Pomorskie	15,8	26,0	58,2	100,0	434	716	1601	2751
Lubelskie	15,6	20,0	64,4	100,0	473	608	1956	3037
Lubuskie	13,6	12,4	74,0	100,0	159	145	863	1167
Łódzkie	9,4	16,7	74,0	100,0	308	547	2430	3285
Małopolskie	20,4	29,1	50,6	100,0	631	901	1567	3099
Mazowieckie	17,6	15,9	66,5	100,0	1230	1114	4643	6987
Opolskie	19,7	19,1	61,2	100,0	323	313	1003	1639
Podkarpackie	25,8	25,0	49,2	100,0	767	742	1464	2973
Podlaskie	7,2	10,0	82,8	100,0	190	263	2179	2632
Pomorskie	15,7	19,1	65,2	100,0	270	327	1119	1716
Śląskie	21,5	19,6	59,0	100,0	1321	1205	3629	6155
Świętokrzyskie	14,0	23,5	62,5	100,0	286	482	1280	2048
Warmińsko-Mazurskie	7,6	14,8	77,6	100,0	96	188	982	1266
Wielkopolskie	17,3	19,6	63,1	100,0	694	785	2526	4005
Zachodniopomorskie	13,8	16,2	70,0	100,0	335	392	1698	2425

Wirusowe zapalenie wątroby typu B: Szczepienia grup ryzyka wykonane w 2000 r. wg województw (cd)

Województwo	Osoby z otoczenia nosicieli antygenu HBs zidentyfikowane w 2000 r.								
	Liczba osób	Odsetki				Liczby			
		NS	SPP	SPU	Razem	NS	SPP	SPU	Razem
Polska	15603	22,6	47,8	29,6	77,4	3533	7458	4612	12070
Dolnośląskie	675	27,1	56,3	16,6	72,9	183	380	112	492
Kujawsko-Pomorskie	1189	48,0	52,0	-	52,0	571	618	-	618
Lubelskie	383	25,6	39,7	34,7	74,4	98	152	133	285
Lubuskie	705	4,4	52,1	43,5	95,6	31	367	307	674
Łódzkie	908	3,3	50,1	46,6	96,7	30	455	423	878
Małopolskie	1829	37,9	57,5	4,6	62,1	693	1051	85	1136
Mazowieckie	1134	7,8	50,1	42,1	92,2	89	568	477	1045
Opolskie	850	22,7	40,8	36,5	77,3	193	347	310	657
Podkarpackie	583	30,7	42,4	26,9	69,3	179	247	157	404
Podlaskie	299	54,5	45,5	-	45,5	163	136	-	136
Pomorskie	1043	21,0	44,5	34,5	79,0	219	464	360	824
Śląskie	2245	33,1	38,5	28,4	66,9	744	864	637	1501
Świętokrzyskie	621	-	36,9	63,1	100,0	-	229	392	621
Warmińsko-Mazurskie	537	5,8	49,3	44,9	94,2	31	265	241	506
Wielkopolskie	1538	10,6	57,7	31,7	89,4	163	888	487	1375
Zachodniopomorskie	1064	13,7	40,1	46,1	86,3	146	427	491	918

Województwo	Osoby z otoczenia chorych na wzv typu B zidentyfikowane w 2000 r.								
	Liczba osób	Odsetki				Liczby			
		NS	SPP	SPU	Razem	NS	SPP	SPU	Razem
Polska	5665	25,7	39,8	34,5	74,3	1454	2255	1956	4211
Dolnośląskie	632	40,5	42,2	17,2	59,5	256	267	109	376
Kujawsko-Pomorskie	416	60,3	39,7	-	39,7	251	165	-	165
Lubelskie	227	29,1	35,2	35,7	70,9	66	80	81	161
Lubuskie	224	42,4	25,0	32,6	57,6	95	56	73	129
Łódzkie	331	24,8	47,1	28,1	75,2	82	156	93	249
Małopolskie	320	41,3	53,4	5,3	58,8	132	171	17	188
Mazowieckie	1004	17,0	35,7	47,3	83,0	171	358	475	833
Opolskie	97	6,2	30,9	62,9	93,8	6	30	61	91
Podkarpackie	178	36,5	47,8	15,7	63,5	65	85	28	113
Podlaskie	120	47,5	52,5	-	52,5	57	63	-	63
Pomorskie	312	17,3	39,7	42,9	82,7	54	124	134	258
Śląskie	673	13,5	44,1	42,3	86,5	91	297	285	582
Świętokrzyskie	336	10,7	38,7	50,6	89,3	36	130	170	300
Warmińsko-Mazurskie	189	10,6	48,7	40,7	89,4	20	92	77	169
Wielkopolskie	239	8,4	48,1	43,5	91,6	20	115	104	219
Zachodniopomorskie	367	14,2	18,0	67,8	85,8	52	66	249	315

Województwo	Przygotowywani do operacji chirurgicznych oraz przewlekle chorzy							
	Odsetki				Liczby			
	SPP	SPU	DP1+	Razem	SPP	SPU	DP1+	Razem
Polska	55,4	44,0	0,6	100,0	315954	251084	3582	570620
Dolnośląskie	56,6	42,8	0,6	100,0	24927	18860	278	44065
Kujawsko-Pomorskie	56,3	43,5	0,2	100,0	18958	14646	53	33657
Lubelskie	57,3	42,5	0,2	100,0	15024	11150	49	26223
Lubuskie	56,3	43,0	0,7	100,0	10142	7749	128	18019
Łódzkie	59,8	39,3	1,0	100,0	15194	9987	246	25427
Małopolskie	57,1	42,6	0,3	100,0	24996	18626	128	43750
Mazowieckie	57,4	41,9	0,7	100,0	37175	27163	437	64775
Opolskie	48,9	50,1	1,0	100,0	8526	8737	182	17445
Podkarpackie	52,9	46,8	0,4	100,0	17081	15104	123	32308
Podlaskie	56,1	43,6	0,3	100,0	11140	8666	62	19868
Pomorskie	56,0	43,6	0,4	100,0	21507	16734	162	38403
Śląskie	56,4	43,2	0,4	100,0	37833	28996	242	67071
Świętokrzyskie	54,9	44,8	0,3	100,0	9879	8072	47	17998
Warmińsko-Mazurskie	59,8	40,1	0,1	100,0	11818	7918	27	19763
Wielkopolskie	54,7	44,4	0,9	100,0	32624	26464	547	59635
Zachodniopomorskie	45,3	52,6	2,1	100,0	19130	22212	871	42213

Wirusowe zapalenie wątroby typu B: Szczepienia innych osób wykonane w 2000 r. wg województw

Województwo	Odsetki				Liczby			
	SPP	SPU	DP1+	Razem	SPP	SPU	DP1+	Razem
Polska	44,5	51,4	4,2	100,0	54130	62567	5067	121764
Dolnośląskie	53,5	39,5	7,0	100,0	2833	2088	370	5291
Kujawsko-Pomorskie	36,2	63,4	0,4	100,0	4807	8429	59	13295
Lubelskie	24,9	73,3	1,8	100,0	291	858	21	1170
Lubuskie	44,6	52,6	2,8	100,0	675	797	42	1514
Łódzkie	47,7	43,9	8,4	100,0	6779	6238	1193	14210
Małopolskie	54,0	44,0	1,9	100,0	3948	3216	142	7306
Mazowieckie	31,8	65,1	3,1	100,0	5295	10832	522	16649
Opolskie	40,4	57,7	2,0	100,0	893	1276	44	2213
Podkarpackie	34,2	64,4	1,5	100,0	1964	3703	84	5751
Podlaskie	42,5	55,3	2,2	100,0	756	985	39	1780
Pomorskie	52,2	41,3	6,5	100,0	3955	3126	494	7575
Śląskie	47,7	50,5	1,7	100,0	9670	10243	354	20267
Świętokrzyskie	35,2	52,8	12,0	100,0	476	714	162	1352
Warmińsko-Mazurskie	61,8	33,4	4,8	100,0	3625	1962	283	5870
Wielkopolskie	52,7	41,0	6,3	100,0	4724	3678	568	8970
Zachodniopomorskie	40,2	51,7	8,1	100,0	3439	4422	690	8551

Gruźlica: Szczepienia BCG noworodków wykonane w 2000 r. wg województw

Województwo	Liczba zarejstr. urodzeń żywych ²	Do 15 dnia życia						Po 15 dniu życia		Ogółem	
		BCG+p/wzw B		BCG		Razem					
		Liczba	%	Liczba	%	Liczba	%	Liczba	%	Liczba	%
Polska	193551	170299	88,0	33	0,0	170332	88,0	1474	0,8	171806	88,8
Dolnośląskie	13334	11466	86,0	-	-	11466	86,0	88	0,7	11554	86,7
Kujawsko-Pomorskie	11118	10000	89,9	-	-	10000	89,9	130	1,2	10130	91,1
Lubelskie	11919	10474	87,9	-	-	10474	87,9	91	0,8	10565	88,6
Lubuskie	5211	4785	91,8	18	0,3	4803	92,2	30	0,6	4833	92,7
Łódzkie	12059	9930	82,3	-	-	9930	82,3	342	2,8	10272	85,2
Małopolskie	17904	16019	89,5	-	-	16019	89,5	28	0,2	16047	89,6
Mazowieckie	24405	21743	89,1	12	0,0	21755	89,1	142	0,6	21897	89,7
Opolskie	4887	4402	90,1	1	0,0	4403	90,1	20	0,4	4423	90,5
Podkarpackie	12116	10604	87,5	-	-	10604	87,5	8	0,1	10612	87,6
Podlaskie	6265	5625	89,8	-	-	5625	89,8	65	1,0	5690	90,8
Pomorskie	11898	10287	86,5	-	-	10287	86,5	63	0,5	10350	87,0
Śląskie	21380	18305	85,6	2	0,0	18307	85,6	145	0,7	18452	86,3
Świętokrzyskie	6513	5637	86,5	-	-	5637	86,5	7	0,1	5644	86,7
Warmińsko-Mazurskie	8078	6931	85,8	-	-	6931	85,8	42	0,5	6973	86,3
Wielkopolskie	17821	16390	92,0	-	-	16390	92,0	152	0,9	16542	92,8
Zachodniopomorskie	8643	7701	89,1	-	-	7701	89,1	121	1,4	7822	90,5

Gruźlica: Pomiar blizny i szczepienia BCG w 11-12 miesiącu życia wykonane w 2000 r. wg województw

Województwo	Wynik pomiaru blizny poszczepiennej					Zaszczepieni spośród dzieci z wynikiem (-)		Zaszczepieni z opóźnieniem w 2-6 roku ż.
	Ogółem	≥ 3 mm (+)		< 3 mm (-)		Liczba	%	
		Liczba	%	Liczba	%			Liczba
Polska	203697	198094	97,2	5603	2,8	5427	96,9	2929
Dolnośląskie	13170	12729	96,7	441	3,3	441	100,0	319
Kujawsko-Pomorskie	10809	10578	97,9	231	2,1	188	81,4	167
Lubelskie	12371	11963	96,7	408	3,3	406	99,5	147
Lubuskie	5340	5091	95,3	249	4,7	249	100,0	47
Łódzkie	11500	11200	97,4	300	2,6	300	100,0	188
Małopolskie	20038	19116	95,4	922	4,6	894	97,0	489
Mazowieckie	26405	25708	97,4	697	2,6	692	99,3	329
Opolskie	4707	4578	97,3	129	2,7	114	88,4	96
Podkarpackie	12828	12662	98,7	166	1,3	162	97,6	138
Podlaskie	6308	6144	97,4	164	2,6	164	100,0	25
Pomorskie	13316	13136	98,6	180	1,4	165	91,7	55
Śląskie	25036	24439	97,6	597	2,4	536	89,8	106
Świętokrzyskie	6683	6548	98,0	135	2,0	135	100,0	182
Warmińsko-Mazurskie	8567	8485	99,0	82	1,0	82	100,0	11
Wielkopolskie	17869	17255	96,6	614	3,4	613	99,8	284
Zachodniopomorskie	8750	8462	96,7	288	3,3	286	99,3	346

Gruźlica: Szczepienia BCG w 7 roku życia wykonane w 2000 r. wg województw

Województwo	Liczba zaszczepionych	
	w 7 roku życia	z opóźnieniem (w 8-11 r.ż.)
Polska	176155	51251
Dolnośląskie	9857	4367
Kujawsko-Pomorskie	18469	1421
Lubelskie	7214	2406
Lubuskie	4176	1680
Łódzkie	10289	2017
Małopolskie	7376	10255
Mazowieckie	23527	3727
Opolskie	7914	191
Podkarpackie	14367	1437
Podlaskie	6240	1322
Pomorskie	7639	3483
Śląskie	21050	6462
Świętokrzyskie	6594	1660
Warmińsko-Mazurskie	16989	257
Wielkopolskie	6607	7345
Zachodniopomorskie	7847	3221

Gruźlica: Badania tuberkulinowe I. i szczepienia BCG w 12 r. ż. wykonane w 2000 r. wg województw

Województwo	Wynik próby tuberkulinowej I. w 12 r.ż.					Zaszczepieni spośród dzieci z wynikiem (-)	
	Ogółem	dodatni (+)		ujemny (-)		Liczba	%
		Liczba	%	Liczba	%		
Polska	240367	102977	42,8	137390	57,2	137239	99,9
Dolnośląskie	17304	7605	43,9	9699	56,1	9699	100,0
Kujawsko-Pomorskie	27939	12579	45,0	15360	55,0	15354	100,0
Lubelskie	17725	6452	36,4	11273	63,6	11225	99,6
Lubuskie	3094	1189	38,4	1905	61,6	1905	100,0
Łódzkie	6385	2468	38,7	3917	61,3	3917	100,0
Małopolskie	13780	5607	40,7	8173	59,3	8126	99,4
Mazowieckie	38538	17210	44,7	21328	55,3	21302	99,9
Opolskie	10591	4272	40,3	6319	59,7	6317	100,0
Podkarpackie	18265	6829	37,4	11436	62,6	11436	100,0
Podlaskie	9807	5055	51,5	4752	48,5	4752	100,0
Pomorskie	6474	2827	43,7	3647	56,3	3647	100,0
Śląskie	32225	15577	48,3	16648	51,7	16626	99,9
Świętokrzyskie	12378	4425	35,7	7953	64,3	7953	100,0
Warmińsko-Mazurskie	286	79	27,6	207	72,4	207	100,0
Wielkopolskie	14990	6155	41,1	8835	58,9	8835	100,0
Zachodniopomorskie	10586	4648	43,9	5938	56,1	5938	100,0

Województwo	Wynik próby tuberkulinowej I. wykonanej z opóźnieniem (w 13-17 r.ż.)					Zaszczepieni spośród osób z wynikiem (-)	
	Ogółem	dodatni (+)		ujemny (-)		Liczba	%
		Liczba	%	Liczba	%		
Polska	53483	27083	50,6	26400	49,4	26353	99,8
Dolnośląskie	3217	1637	50,9	1580	49,1	1580	100,0
Kujawsko-Pomorskie	1174	611	52,0	563	48,0	563	100,0
Lubelskie	1404	633	45,1	771	54,9	761	98,7
Lubuskie	9645	4075	42,2	5570	57,8	5570	100,0
Łódzkie	4558	2420	53,1	2138	46,9	2114	98,9
Małopolskie	3120	2333	74,8	787	25,2	781	99,2
Mazowieckie	3182	1697	53,3	1485	46,7	1485	100,0
Opolskie	703	429	61,0	274	39,0	274	100,0
Podkarpackie	2241	1035	46,2	1206	53,8	1206	100,0
Podlaskie	872	462	53,0	410	47,0	410	100,0
Pomorskie	4753	2266	47,7	2487	52,3	2483	99,8
Śląskie	8089	4204	52,0	3885	48,0	3882	99,9
Świętokrzyskie	665	303	45,6	362	54,4	362	100,0
Warmińsko-Mazurskie	375	162	43,2	213	56,8	213	100,0
Wielkopolskie	4837	2557	52,9	2280	47,1	2280	100,0
Zachodniopomorskie	4648	2259	48,6	2389	51,4	2389	100,0

Gruźlica: Badania tuberkulinowe II. i szczepienia BCG w 18 r. ż. wykonane w 2000 r. wg województw

Województwo	Wynik próby tuberkulinowej II. w 18 r.ż.				Zaszczepieni spośród osób z wynikiem (-)		
	Ogółem	dodatni (+)		ujemny (-)			
		Liczba	%	Liczba	%	Liczba	%
Polska	304538	234933	77,1	69605	22,9	69451	99,8
Dolnośląskie	20079	15572	77,6	4507	22,4	4507	100,0
Kujawsko-Pomorskie	28839	22727	78,8	6112	21,2	6109	100,0
Lubelskie	16966	12721	75,0	4245	25,0	4231	99,7
Lubuskie	3899	2805	71,9	1094	28,1	1094	100,0
Łódzkie	7032	5284	75,1	1748	24,9	1744	99,8
Małopolskie	33515	24869	74,2	8646	25,8	8567	99,1
Mazowieckie	31694	24092	76,0	7602	24,0	7581	99,7
Opolskie	10675	8079	75,7	2596	24,3	2594	99,9
Podkarpackie	15999	12080	75,5	3919	24,5	3919	100,0
Podlaskie	10870	8395	77,2	2475	22,8	2475	100,0
Pomorskie	18552	15237	82,1	3315	17,9	3309	99,8
Śląskie	33171	26981	81,3	6190	18,7	6169	99,7
Świętokrzyskie	16688	12729	76,3	3959	23,7	3959	100,0
Warmińsko-Mazurskie	24805	18698	75,4	6107	24,6	6107	100,0
Wielkopolskie	20513	16019	78,1	4494	21,9	4493	100,0
Zachodniopomorskie	11241	8645	76,9	2596	23,1	2593	99,9

Województwo	Wynik próby tuberkulinowej II. wykonanej z opóźnieniem (po 18 r.ż.) ³				Zaszczepieni spośród osób z wynikiem (-)		
	Ogółem	dodatni (+)		ujemny (-)			
		Liczba	%	Liczba	%	Liczba	%
Polska	58017	44519	76,7	13498	23,3	13451	99,7
Dolnośląskie	4102	3118	76,0	984	24,0	984	100,0
Kujawsko-Pomorskie	922	744	80,7	178	19,3	177	99,4
Lubelskie	2125	1644	77,4	481	22,6	479	99,6
Lubuskie	12173	9226	75,8	2947	24,2	2947	100,0
Łódzkie	5025	4070	81,0	955	19,0	925	96,9
Małopolskie	45	21	46,7	24	53,3	23	95,8
Mazowieckie	3654	2689	73,6	965	26,4	965	100,0
Opolskie	319	251	78,7	68	21,3	67	98,5
Podkarpackie	395	248	62,8	147	37,2	147	100,0
Podlaskie	808	633	78,3	175	21,7	175	100,0
Pomorskie	4498	3400	75,6	1098	24,4	1096	99,8
Śląskie	9724	7559	77,7	2165	22,3	2165	100,0
Świętokrzyskie	717	477	66,5	240	33,5	240	100,0
Warmińsko-Mazurskie	388	303	78,1	85	21,9	85	100,0
Wielkopolskie	8087	6193	76,6	1894	23,4	1894	100,0
Zachodniopomorskie	5035	3943	78,3	1092	21,7	1082	99,1

Gruźlica: Badania i szczepienia z powodu styczności z osobą chorą wykonane w 2000 r. wg województw

Województwo	Wyniki prób tuberkulinowych u osób do 18 r.ż.				Zaszczepieni spośród osób z wynikiem (-)		
	Ogółem	dodatni (+)		ujemny (-)			
		Liczba	%	Liczba	%	Liczba	%
Polska	7788	6092	78,2	1696	21,8	1224	72,2
Dolnośląskie	851	798	93,8	53	6,2	53	100,0
Kujawsko-Pomorskie	985	787	79,9	198	20,1	150	75,8
Lubelskie	425	325	76,5	100	23,5	91	91,0
Lubuskie	189	134	70,9	55	29,1	27	49,1
Łódzkie	332	224	67,5	108	32,5	85	78,7
Małopolskie	629	474	75,4	155	24,6	139	89,7
Mazowieckie	840	585	69,6	255	30,4	188	73,7
Opolskie	38	26	68,4	12	31,6	12	100,0
Podkarpackie	393	280	71,2	113	28,8	90	79,6
Podlaskie	222	183	82,4	39	17,6	32	82,1
Pomorskie	481	392	81,5	89	18,5	45	50,6
Śląskie	1327	1008	76,0	319	24,0	144	45,1
Świętokrzyskie	223	177	79,4	46	20,6	46	100,0
Warmińsko-Mazurskie	383	343	89,6	40	10,4	40	100,0
Wielkopolskie	427	335	78,5	92	21,5	62	67,4
Zachodniopomorskie	43	21	48,8	22	51,2	20	90,9

Gruźlica: Badania i szczepienia z powodu styczości z osobą chorą wykonane w 2000 r. wg województw (cd)

Województwo	Wyniki prób tuberkulinowych u osób > 18 r.ż.					Zaszczepieni spośród osób z wynikiem (-)	
	Ogółem	dodatni (+)		ujemny (-)			
		Liczba	%	Liczba	%	Liczba	%
Polska	6340	4858	76,6	1482	23,4	463	31,2
Dolnośląskie	397	306	77,1	91	22,9	91	100,0
Kujawsko-Pomorskie	592	447	75,5	145	24,5	2	1,4
Lubelskie	171	137	80,1	34	19,9	31	91,2
Lubuskie	102	87	85,3	15	14,7	8	53,3
Łódzkie	135	117	86,7	18	13,3	5	27,8
Małopolskie	487	335	68,8	152	31,2	113	74,3
Mazowieckie	368	314	85,3	54	14,7	29	53,7
Opolskie	3	3	100,0	-	-	x	x
Podkarpackie	1038	794	76,5	244	23,5	78	32,0
Podlaskie	155	137	88,4	18	11,6	18	100,0
Pomorskie	591	344	58,2	247	41,8	13	5,3
Śląskie	1889	1483	78,5	406	21,5	45	11,1
Świętokrzyskie	105	90	85,7	15	14,3	15	100,0
Warmińsko-Mazurskie	85	85	100,0	-	-	x	x
Wielkopolskie	183	155	84,7	28	15,3	5	17,9
Zachodniopomorskie	39	24	61,5	15	38,5	10	66,7

Inne szczepienia wykonane w 2000 r. wg województw

Województwo	Błonica				Tęzec				Dur brzuszny		
	Wiek w latach			Razem	Wiek w latach			Razem	Wiek w latach		Razem
	0-19	20-29	30+		0-19	20-29	30+		0-19	20+	
Polska	2441	10173	8516	21130	29682	43825	81891	155398	106	1291	1397
Dolnośląskie	358	336	72	766	4483	5153	10722	20358	-	40	40
Kujawsko-Pomorskie	4	38	71	113	813	1211	2738	4762	2	53	55
Lubelskie	42	541	225	808	556	1339	2924	4819	38	68	106
Lubuskie	140	129	2	271	1568	1079	2404	5051	-	8	8
Łódzkie	8	453	14	475	4340	2772	3403	10515	1	35	36
Małopolskie	233	180	171	584	3544	3581	5114	12239	-	57	57
Mazowieckie	180	1381	529	2090	667	2147	2146	4960	30	395	425
Opolskie	217	540	186	943	614	899	1355	2868	-	4	4
Podkarpackie	637	2748	6527	9912	1660	6003	15739	23402	26	15	41
Podlaskie	20	116	367	503	502	763	2323	3588	-	1	1
Pomorskie	29	1858	18	1905	1729	3434	2468	7631	1	361	362
Śląskie	510	1123	36	1669	4732	8052	13813	26597	3	89	92
Świętokrzyskie	-	216	90	306	50	547	1226	1823	-	8	8
Warmińsko-Mazurskie	36	153	32	221	875	1595	3693	6163	-	-	-
Wielkopolskie	24	72	80	176	2627	3672	8693	14992	-	68	68
Zachodniopomorskie	3	289	96	388	922	1578	3130	5630	5	89	94

Województwo	Cholera	Żółta gorączka	Haemoph. influenzae B	Kleszczowe zap. mózgu			Wściekliczna ⁴	Grypa		
				Wiek w latach		Razem		Wiek w latach		Razem
	Ogółem	Ogółem	Wiek 0-14	0-19	20+		Ogółem	0-19	20+	
Polska	4241	4025	17554	2230	3187	5417	3777	18504	20589	39093
Dolnośląskie	16	-	1243	147	368	515	122	519	1520	2039
Kujawsko-Pomorskie	6	-	1187	140	85	225	236	400	1652	2052
Lubelskie	6	-	262	91	196	287	226	337	793	1130
Lubuskie	2	-	113	25	359	384	50	219	614	833
Łódzkie	7	-	416	62	116	178	210	532	986	1518
Małopolskie	2	-	1554	143	93	236	442	859	1138	1997
Mazowieckie	78	1326	5049	324	113	437	373	1415	2521	3936
Opolskie	1	-	82	34	8	42	18	256	655	911
Podkarpackie	6	-	543	30	71	101	436	387	983	1370
Podlaskie	5	-	186	578	774	1352	183	571	1088	1659
Pomorskie	2602	1337	395	13	4	17	238	469	868	1337
Śląskie	33	569	2126	125	118	243	333	1097	2307	3404
Świętokrzyskie	3	-	202	59	21	80	172	9204	420	9624
Warmińsko-Mazurskie	19	-	1585	160	338	498	404	734	1431	2165
Wielkopolskie	14	-	1421	219	364	583	155	976	2124	3100
Zachodniopomorskie	1441	793	1190	80	159	239	179	529	1489	2018

Inne szczepienia wykonane w 2000 r. wg województw (cd)

Województwo	Różyczka ⁵			Świnka			Wirusowe zapalenie wątroby typu A				
	Wiek w latach		Razem	Wiek w latach		Razem	Wiek w latach				Razem
	0-19	20+		0-19	20+		0-9	10-14	15-19	20+	
Polska	18424	738	19162	20670	312	20982	1291	1243	859	5483	8876
Dolnośląskie	688	52	740	1083	33	1116	141	103	49	142	435
Kujawsko-Pomorskie	1590	53	1643	1799	48	1847	26	6	208	318	558
Lubelskie	26	35	61	87	5	92	23	17	6	50	96
Lubuskie	717	14	731	635	6	641	2	1	3	9	15
Łódzkie	173	12	185	1107	13	1120	33	22	17	56	128
Małopolskie	693	87	780	911	39	950	64	40	13	126	243
Mazowieckie	614	166	780	1332	57	1389	390	316	111	1929	2746
Opolskie	204	13	217	211	6	217	10	5	8	84	107
Podkarpackie	2288	78	2366	2339	41	2380	17	17	17	33	84
Podlaskie	43	3	46	60	-	60	6	5	5	7	23
Pomorskie	1368	26	1394	1463	4	1467	36	6	3	536	581
Śląskie	5826	33	5859	5003	18	5021	448	614	276	752	2090
Świętokrzyskie	1823	9	1832	1857	1	1858	17	24	-	5	46
Warmińsko-Mazurskie	44	30	74	120	13	133	28	24	81	1130	1263
Wielkopolskie	106	98	204	406	1	407	27	30	57	173	287
Zachodniopomorskie	2221	29	2250	2257	27	2284	23	13	5	133	174

Przypisy

1. Stan w dniu 30.VI.2000 r. Dane Głównego Urzędu Statystycznego.
2. Liczba urodzeń żywych zarejestrowanych w I półroczu 2000 r. według stałego miejsca zamieszkania matki noworodka. Dane tymczasowe Głównego Urzędu Statystycznego.
3. Łącznie z wynikami badania osób zgłaszających się na studia wyższe, policealne studia zawodowe wszelkiego typu lub do pracy w zakładach przeciwgruźliczych.
4. Szczepienia rozpoczęte w roku sprawozdawczym.
5. Poza programem zwalczania różyczki wrodzonej.

Objaśnienia skrótów i znaków umownych

NS - nie szczepieni i niepełne szczepienie pierwotne
 SP - szczepienie podstawowe
 SPP - szczepienie podstawowe, pierwotne
 SPU - szczepienie podstawowe, uzupełniające
 DP - dawka przypominająca
 DP1 - dawka przypominająca, pierwsza (itd)
 DP1+ - dawka przypominająca, pierwsza lub kolejna

Kreska (-) - zjawisko nie wystąpiło
 Zero (0.0) - zjawisko istniało, jednakże w ilościach mniejszych od liczb, które mogły być wyrażone uwidocznionymi w tablicy znakami cyfrowymi
 Znak (x) - wypełnienie pozycji, ze względu na układ tablicy, jest niemożliwe lub niecelowe ("nie dotyczy")