

Aneks do Meldunku

o zachorowaniach na choroby zakaźne i zatruciach związkami chemicznymi

I. Szczepienia ochronne w Polsce w 1998 roku

(Polska w nowym podziale terytorialnym)

Spis tabel

Objęci sprawozdaniami MZ-54 a liczba ludności wg GUS - wg województw	2
Dziewczeta objęte sprawozdaniami MZ-54 a liczba dziewcząt wg GUS - wg województw	4
Błonica/tęzec: Stan zaszczepienia roczników 1998-1979 - wg województw	5
Błonica/tęzec: Stan zaszczepienia III dawką przypominającą (DP3) roczników 1981-1979 - wg województw	12
Krztusiec: Stan zaszczepienia roczników 1998-1994 - wg województw	13
Odra: Stan zaszczepienia roczników 1997-1984 - wg województw	15
Odra/świnka/różyczka - Stan zaszczepienia roczników 1997-1994 - wg województw	19
Poliomyelitis: Stan zaszczepienia roczników 1998-1984 - wg województw	20
Różyczka: Stan zaszczepienia dziewcząt z roczników 1986-1982 - wg województw	25
Wirusowe zapalenie wątroby typu B: Stan zaszczepienia roczników 1998-1994 - wg województw	26
Wirusowe zapalenie wątroby typu B: Stan zaszczepienia grup ryzyka - wg województw	28
Wirusowe zapalenie wątroby typu B: Szczepienia grup ryzyka wykonane w 1998 r. - wg województw	30
Wirusowe zapalenie wątroby typu B: Szczepienia innych osób wykonane w 1998 r. - wg województw	32
Gruźlica: Szczepienia BCG noworodków wykonane w 1998 r. - wg województw	32
Gruźlica: Pomiar blizny i szczepienia BCG w 11-12 miesiącu życia wykonane w 1998 r. - wg województw	32
Gruźlica: Szczepienia BCG w 7 roku życia wykonane w 1998 r. - wg województw	33
Gruźlica: Badania tuberkulinowe I. i szczepienia BCG w 12 roku życia wykonane w 1998 r. - wg województw	33
Gruźlica: Badania tuberkulinowe II. i szczepienia BCG w 18 roku życia wykonane w 1998 r. - wg województw	34
Gruźlica: Badania i szczepienia z powodu styczności z osobą chorą wykonane w 1998 r. - wg województw	34
Inne szczepienia wykonane w 1998 r. - wg województw	35

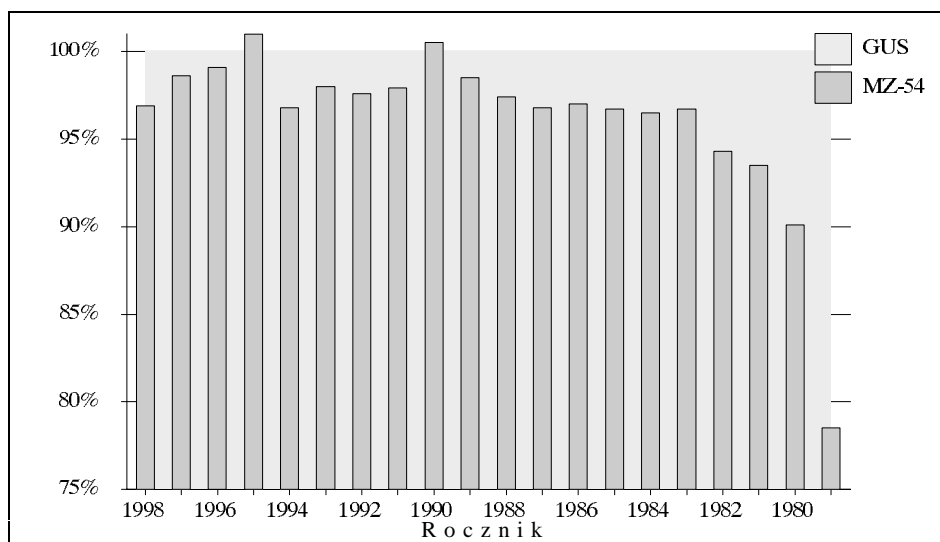
Spis rycin

Objęci sprawozdaniami MZ-54 a liczba ludności wg GUS	2
Dziewczeta objęte sprawozdaniami MZ-54 a liczba dziewcząt wg GUS	4
Błonica/tęzec: Stan zaszczepienia roczników 1998-1979	5
Błonica/tęzec: Stan zaszczepienia III dawką przypominającą (DP3) roczników 1981-1979	12
Krztusiec: Stan zaszczepienia roczników 1998-1994	12
Odra: Stan zaszczepienia roczników 1997-1984	14
Odra/świnka/różyczka - Stan zaszczepienia roczników 1997-1994	18
Poliomyelitis: Stan zaszczepienia roczników 1998-1984	19
Różyczka: Stan zaszczepienia dziewcząt z roczników 1986-1982	25
Wirusowe zapalenie wątroby typu B: Stan zaszczepienia roczników 1998-1979	26
Wirusowe zapalenie wątroby typu B: Stan zaszczepienia grup ryzyka	28
Wirusowe zapalenie wątroby typu B: Szczepienia grup ryzyka wykonane w 1998 r.	29

W "Aneksie" wykorzystano dane z rocznych sprawozdań ze szczepień ochronnych za rok 1998 (form. MZ-54, dane wg stanu w dniu 31.XII.1998 r.) przesłanych przez Wojewódzkie Stacje Sanitarно-Epidemiologiczne do Zakładu Epidemiologii PZH, w tym z dodatkowych sprawozdań cząstkowych, przygotowanych przez 27 województw osobno dla obszarów, które w 1999 roku, po reformie administracyjnej kraju, włączone zostały do różnych nowo powstałych województw.

Objęci sprawozdaniami MZ-54 a liczba ludności wg GUS

(liczba ludności wg GUS jako 100 procent)

**Objęci sprawozdaniami MZ-54 a liczba ludności wg GUS - wg województw**

Województwo	Rocznik 1998			Rocznik 1997			Rocznik 1996			Rocznik 1995		
	GUS	MZ-54		GUS	MZ-54		GUS	MZ-54		GUS	MZ-54	
		Liczba	%		Liczba	%		Liczba	%		Liczba	%
Polska	392304	380094	96,9	408548	402821	98,6	422944	419316	99,1	426920	431042	101,0
Dolnośląskie	27286	26157	95,9	28434	27948	98,3	29484	29284	99,3	29820	30275	101,5
Kujawsko-Pomorskie	22269	21798	97,9	23385	22993	98,3	24266	24077	99,2	24418	24620	100,8
Lubelskie	24092	22985	95,4	25091	24343	97,0	25884	25224	97,5	25769	25809	100,2
Lubuskie	10825	10326	95,4	11287	11013	97,6	11432	11319	99,0	11889	11856	99,7
Łódzkie	24016	23297	97,0	25562	25120	98,3	26580	26347	99,1	26842	27364	101,9
Małopolskie	35918	34654	96,5	36745	36570	99,5	37809	37618	99,5	38385	38796	101,1
Mazowieckie	49203	48308	98,2	51068	50835	99,5	52864	53078	100,4	53176	54394	102,3
Opolskie	10028	9775	97,5	10491	10391	99,0	10907	10777	98,8	10932	11120	101,7
Podkarpackie	24349	23212	95,3	25440	24811	97,5	26482	25922	97,9	26143	26081	99,8
Podlaskie	12836	12467	97,1	13657	13402	98,1	14210	14026	98,7	14323	14434	100,8
Pomorskie	24168	23526	97,3	25287	24898	98,5	25498	25368	99,5	25788	25894	100,4
Śląskie	43481	42315	97,3	45238	44651	98,7	47406	46951	99,0	48198	47997	99,6
Świętokrzyskie	13673	12868	94,1	13965	13642	97,7	14553	14386	98,9	14626	14724	100,7
Warmińsko-Mazurskie	16286	15547	95,5	17125	16774	98,0	17768	17491	98,4	17753	17909	100,9
Wielkopolskie	36499	35786	98,0	37576	37233	99,1	38583	38042	98,6	39313	39412	100,3
Zachodniopomorskie	17375	17073	98,3	18197	18197	100,0	19218	19406	101,0	19545	20357	104,2

Województwo	Rocznik 1994			Rocznik 1993			Rocznik 1992			Rocznik 1991		
	GUS	MZ-54		GUS	MZ-54		GUS	MZ-54		GUS	MZ-54	
		Liczba	%		Liczba	%		Liczba	%		Liczba	%
Polska	473332	458381	96,8	485550	475642	98,0	505272	493178	97,6	536522	525030	97,9
Dolnośląskie	33786	32489	96,2	33750	32998	97,8	34415	33619	97,7	37179	36286	97,6
Kujawsko-Pomorskie	27078	26406	97,5	27715	27200	98,1	28491	27835	97,7	29815	29545	99,1
Lubelskie	29142	27725	95,1	29668	28729	96,8	31478	30313	96,3	33085	31963	96,6
Lubuskie	13051	12506	95,8	13183	12916	98,0	13743	13366	97,3	14358	14041	97,8
Łódzkie	29816	28886	96,9	30624	30171	98,5	31678	31000	97,9	33580	33119	98,6
Małopolskie	42093	40958	97,3	43418	42247	97,3	45643	44091	96,6	48135	46347	96,3
Mazowieckie	59719	57851	96,9	60856	59598	97,9	62330	61080	98,0	65295	63598	97,4
Opolskie	12237	11812	96,5	12510	12332	98,6	13064	12920	98,9	14817	14918	100,7
Podkarpackie	29352	28066	95,6	30092	29193	97,0	32629	31331	96,0	34439	33359	96,9
Podlaskie	16027	15648	97,6	16710	16490	98,7	17364	17135	98,7	18600	18250	98,1
Pomorskie	27784	26937	97,0	28645	28066	98,0	29646	29010	97,9	32094	31436	97,9
Śląskie	52511	51983	99,0	54403	53627	98,6	56846	55951	98,4	61109	60080	98,3
Świętokrzyskie	16432	15678	95,4	16966	16564	97,6	17697	17156	96,9	18772	18077	96,3
Warmińsko-Mazurskie	19640	18810	95,8	20470	19992	97,7	21339	20905	98,0	22593	22059	97,6
Wielkopolskie	42827	41454	96,8	44652	43723	97,9	46424	45416	97,8	49022	48658	99,3
Zachodniopomorskie	21837	21172	97,0	21888	21796	99,6	22485	22050	98,1	23629	23294	98,6

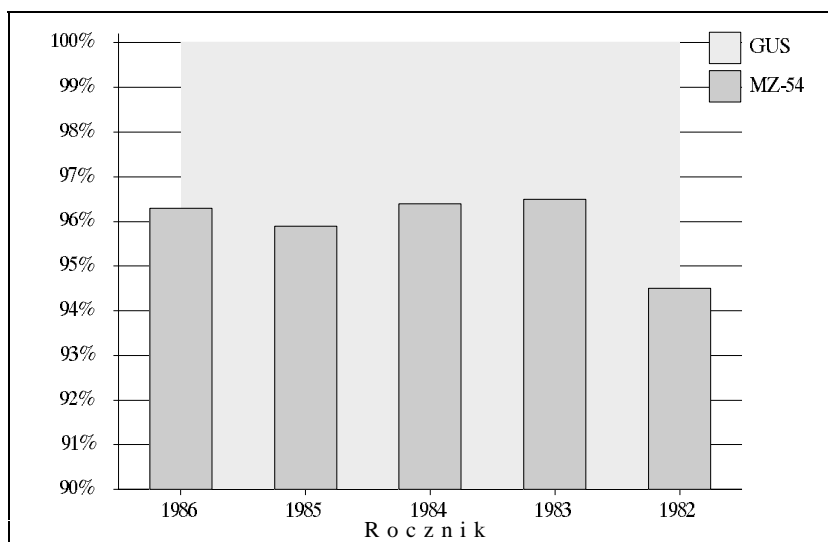
Objęci sprawozdaniami MZ-54 a liczba ludności wg GUS - wg województw (cd)

Województwo	Rocznik 1990			Rocznik 1989			Rocznik 1988			Rocznik 1987		
	GUS	MZ-54		GUS	MZ-54		GUS	MZ-54		GUS	MZ-54	
		Liczba	%		Liczba	%		Liczba	%		Liczba	%
Polska	535385	538048	100,5	551790	543605	98,5	575249	560089	97,4	590677	571753	96,8
Dolnośląskie	37615	37854	100,6	39037	38357	98,3	40861	39642	97,0	42884	41260	96,2
Kujawsko-Pomorskie	30238	30588	101,2	30359	30362	100,0	31253	30896	98,9	32439	31600	97,4
Lubelskie	33056	32774	99,1	33300	32947	98,9	34623	33944	98,0	35161	34404	97,8
Lubuskie	14217	14613	102,8	15028	14881	99,0	15981	15594	97,6	16345	15891	97,2
Łódzkie	32587	33797	103,7	33975	33984	100,0	34811	34646	99,5	35946	35684	99,3
Małopolskie	47395	46740	98,6	48417	47355	97,8	49819	48302	97,0	50327	48965	97,3
Mazowieckie	65815	65240	99,1	66320	65768	99,2	70115	68783	98,1	70751	69624	98,4
Opolskie	14737	14837	100,7	15710	15222	96,9	16521	15706	95,1	17456	16331	93,6
Podkarpackie	34522	33973	98,4	35153	34263	97,5	36016	34845	96,7	36679	35339	96,3
Podlaskie	18472	18561	100,5	19083	18877	98,9	19835	19626	98,9	20225	19802	97,9
Pomorskie	31893	32078	100,6	32838	31973	97,4	34298	33104	96,5	34899	33536	96,1
Śląskie	61213	62688	102,4	66530	64533	97,0	70147	66320	94,5	73827	67964	92,1
Świętokrzyskie	18172	18191	100,1	18825	18584	98,7	19349	19088	98,7	19634	19331	98,5
Warmińsko-Mazurskie	22438	22494	100,2	22902	22652	98,9	24240	23520	97,0	24454	23765	97,2
Wielkopolskie	49182	49662	101,0	50153	49849	99,4	52068	51331	98,6	53086	52444	98,8
Zachodniopomorskie	23833	23958	100,5	24160	23998	99,3	25312	24742	97,7	26564	25813	97,2

Województwo	Rocznik 1986			Rocznik 1985			Rocznik 1984			Rocznik 1983		
	GUS	MZ-54		GUS	MZ-54		GUS	MZ-54		GUS	MZ-54	
		Liczba	%		Liczba	%		Liczba	%		Liczba	%
Polska	618086	599547	97,0	658313	636755	96,7	680155	656596	96,5	697331	674238	96,7
Dolnośląskie	45499	43489	95,6	49450	47275	95,6	51418	49098	95,5	53500	50599	94,6
Kujawsko-Pomorskie	33866	33167	97,9	36614	35687	97,5	37804	36895	97,6	38864	36482	93,9
Lubelskie	36713	36134	98,4	39164	38348	97,9	39932	39191	98,1	41381	41485	100,3
Lubuskie	17220	16854	97,9	18358	17968	97,9	19141	18674	97,6	19836	18883	95,2
Łódzkie	37806	37594	99,4	40534	40106	98,9	42136	41591	98,7	44033	43873	99,6
Małopolskie	52196	50739	97,2	54531	52967	97,1	56405	54479	96,6	57193	55243	96,6
Mazowieckie	75677	74221	98,1	80803	78882	97,6	83230	80728	97,0	85711	84418	98,5
Opolskie	18163	17093	94,1	18901	17881	94,6	19774	18449	93,3	19835	18908	95,3
Podkarpackie	37509	36186	96,5	39173	37758	96,4	40073	38674	96,5	40683	39494	97,1
Podlaskie	20979	20778	99,0	22063	21612	98,0	22441	21810	97,2	22773	22435	98,5
Pomorskie	36196	34750	96,0	38647	37082	96,0	40253	38625	96,0	40220	38326	95,3
Śląskie	76834	71752	93,4	82118	76222	92,8	84141	78624	93,4	86774	80694	93,0
Świętokrzyskie	20661	20423	98,8	22403	22019	98,3	23400	22825	97,5	23958	23580	98,4
Warmińsko-Mazurskie	25862	24870	96,2	27356	26434	96,6	28248	26949	95,4	29305	27671	94,4
Wielkopolskie	55474	54734	98,7	58577	57541	98,2	60742	59778	98,4	61796	61769	100,0
Zachodniopomorskie	27431	26763	97,6	29621	28973	97,8	31017	30206	97,4	31469	30378	96,5

Województwo	Rocznik 1982			Rocznik 1981			Rocznik 1980			Rocznik 1979		
	GUS	MZ-54		GUS	MZ-54		GUS	MZ-54		GUS	MZ-54	
		Liczba	%		Liczba	%		Liczba	%		Liczba	%
Polska	680800	641956	94,3	649458	607112	93,5	662843	596986	90,1	652697	512676	78,5
Dolnośląskie	51446	48651	94,6	50811	47703	93,9	51889	46967	90,5	51243	36628	71,5
Kujawsko-Pomorskie	38033	35399	93,1	35992	33249	92,4	36702	32032	87,3	35822	28890	80,6
Lubelskie	40638	39530	97,3	38997	37089	95,1	38862	36295	93,4	37877	33406	88,2
Lubuskie	19310	17841	92,4	18270	16530	90,5	18674	16032	85,9	18303	10949	59,8
Łódzkie	43279	41939	96,9	41159	39614	96,2	42443	39818	93,8	41708	36214	86,8
Małopolskie	55469	51878	93,5	53307	49636	93,1	54366	48673	89,5	54877	39620	72,2
Mazowieckie	84533	79545	94,1	79763	73396	92,0	82891	72994	88,1	82121	64232	78,2
Opolskie	19144	18011	94,1	18244	17021	93,3	18177	16548	91,0	17820	15582	87,4
Podkarpackie	39660	37838	95,4	37371	35259	94,3	37982	32341	85,1	35928	26377	73,4
Podlaskie	21974	21175	96,4	20662	19521	94,5	20513	19210	93,6	20130	16427	81,6
Pomorskie	38759	35951	92,8	37205	34412	92,5	37862	33823	89,3	37912	25647	67,6
Śląskie	84491	77488	91,7	81599	75398	92,4	82869	74251	89,6	81497	65008	79,8
Świętokrzyskie	23795	21839	91,8	22287	20383	91,5	22942	20959	91,4	21929	18504	84,4
Warmińsko-Mazurskie	28464	26083	91,6	26680	24612	92,2	26969	24113	89,4	26082	21624	82,9
Wielkopolskie	60509	58468	96,6	57186	54256	94,9	58971	53804	91,2	58830	46521	79,1
Zachodniopomorskie	31296	30320	96,9	29925	29033	97,0	30731	29126	94,8	30618	27047	88,3

Dziewczęta objęte sprawozdaniami MZ-54 a liczba dziewcząt wg GUS
(liczba dziewcząt wg GUS jako 100 procent)

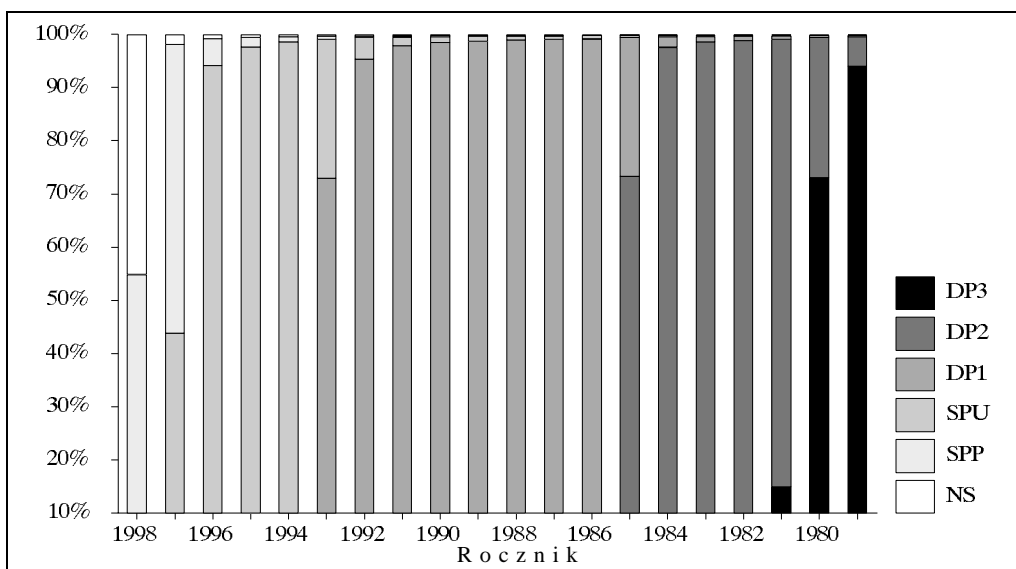


Dziewczęta objęte sprawozdaniami MZ-54 a liczba dziewcząt wg GUS - wg województw

Województwo	Rocznik 1986			Rocznik 1985			Rocznik 1984		
	GUS	MZ-54		GUS	MZ-54		GUS	MZ-54	
		Liczba	%		Liczba	%		Liczba	%
Polska	302692	291389	96,3	322714	309424	95,9	332295	320468	96,4
Dolnośląskie	22601	21273	94,1	24250	23043	95,0	25115	24106	96,0
Kujawsko-Pomorskie	16401	16095	98,1	17892	17271	96,5	18339	17903	97,6
Lubelskie	18018	17663	98,0	19134	18608	97,3	19606	19234	98,1
Lubuskie	8550	8308	97,2	9122	8909	97,7	9363	9133	97,5
Łódzkie	18540	18294	98,7	19744	19331	97,9	20583	20280	98,5
Małopolskie	25404	24317	95,7	26521	25557	96,4	27614	26766	96,9
Mazowieckie	36869	35894	97,4	39613	38332	96,8	40574	39297	96,9
Opolskie	8806	7918	89,9	9160	8476	92,5	9717	8930	91,9
Podkarpackie	18369	17617	95,9	19294	18465	95,7	19587	18868	96,3
Podlaskie	10248	9992	97,5	10829	10367	95,7	10899	10488	96,2
Pomorskie	17685	16960	95,9	19062	18286	95,9	19783	18935	95,7
Śląskie	37476	34901	93,1	40511	37127	91,6	40769	38098	93,4
Świętokrzyskie	10170	10035	98,7	11053	10691	96,7	11566	11214	97,0
Warmińsko-Mazurskie	12694	12226	96,3	13421	12875	95,9	13777	13350	96,9
Wielkopolskie	27358	26614	97,3	28605	27900	97,5	29944	29192	97,5
Zachodniopomorskie	13503	13282	98,4	14503	14186	97,8	15059	14674	97,4

Województwo	Rocznik 1983			Rocznik 1982		
	GUS	MZ-54		GUS	MZ-54	
		Liczba	%		Liczba	%
Polska	341923	329813	96,5	332846	314406	94,5
Dolnośląskie	26097	24711	94,7	25136	23642	94,1
Kujawsko-Pomorskie	19167	17975	93,8	18547	17503	94,4
Lubelskie	20200	20190	100,0	19982	19681	98,5
Lubuskie	9716	9145	94,1	9511	8739	91,9
Łódzkie	21598	21587	99,9	21136	20655	97,7
Małopolskie	28184	27039	95,9	27181	25521	93,9
Mazowieckie	42182	41442	98,2	41140	38814	94,3
Opolskie	9674	8983	92,9	9319	8705	93,4
Podkarpackie	20078	19456	96,9	19342	18548	95,9
Podlaskie	11072	10777	97,3	10711	10244	95,6
Pomorskie	19764	18886	95,6	19025	17618	92,6
Śląskie	42433	39117	92,2	41293	37819	91,6
Świętokrzyskie	11760	11787	100,2	11625	10838	93,2
Warmińsko-Mazurskie	14242	13386	94,0	14032	12764	91,0
Wielkopolskie	30338	30413	100,2	29496	28419	96,3
Zachodniopomorskie	15418	14919	96,8	15370	14896	96,9

Błonica/tężec: Stan zaszczepienia roczników 1998-1979



Błonica/tężec: Stan zaszczepienia roczników 1998-1979 - wg województw

Województwo	Rocznik 1998			
	Odsetki		Liczby	
	NS	SPP	NS	SPP
Polska	45,2	54,8	171613	208481
Dolnośląskie	47,0	53,0	12283	13874
Kujawsko-Pomorskie	44,6	55,4	9723	12075
Lubelskie	41,3	58,7	9494	13491
Lubuskie	44,4	55,6	4584	5742
Łódzkie	39,5	60,5	9201	14096
Małopolskie	51,9	48,1	17979	16675
Mazowieckie	45,8	54,2	22121	26187
Opolskie	45,1	54,9	4406	5369
Podkarpackie	47,5	52,5	11022	12190
Podlaskie	48,1	51,9	5995	6472
Pomorskie	46,5	53,5	10939	12587
Śląskie	45,9	54,1	19408	22907
Świętokrzyskie	42,0	58,0	5408	7460
Warmińsko-Mazurskie	41,1	58,9	6394	9153
Wielkopolskie	42,1	57,9	15075	20711
Zachodniopomorskie	44,4	55,6	7581	9492

Województwo	Rocznik 1997							
	Odsetki				Liczby			
	NS	SPP	SPU	Razem	NS	SPP	SPU	Razem
Polska	1,9	54,2	43,9	98,1	7541	218497	176783	395280
Dolnośląskie	1,4	55,9	42,7	98,6	404	15609	11935	27544
Kujawsko-Pomorskie	1,6	50,8	47,6	98,4	372	11678	10943	22621
Lubelskie	1,6	49,3	49,0	98,4	400	12005	11938	23943
Lubuskie	1,3	50,5	48,1	98,7	145	5566	5302	10868
Łódzkie	0,8	49,7	49,4	99,2	212	12495	12413	24908
Małopolskie	4,9	62,6	32,5	95,1	1790	22893	11887	34780
Mazowieckie	1,9	57,4	40,7	98,1	964	29172	20699	49871
Opolskie	1,2	57,1	41,7	98,8	127	5932	4332	10264
Podkarpackie	2,3	59,1	38,7	97,7	562	14654	9595	24249
Podlaskie	1,7	56,4	41,9	98,3	231	7557	5614	13171
Pomorskie	1,6	51,0	47,4	98,4	392	12702	11804	24506
Śląskie	2,7	54,9	42,5	97,3	1187	24500	18964	43464
Świętokrzyskie	1,3	53,6	45,0	98,7	180	7317	6145	13462
Warmińsko-Mazurskie	0,7	44,8	54,5	99,3	118	7521	9135	16656
Wielkopolskie	0,8	51,3	47,9	99,2	311	19091	17831	36922
Zachodniopomorskie	0,8	53,9	45,3	99,2	146	9805	8246	18051

Błonica/tęzec: Stan zaszczepienia roczników 1998-1979 - wg województw (cd)

Województwo	Rocznik 1996							
	Odsetki				Liczby			
	NS	SPP	SPU	Razem	NS	SPP	SPU	Razem
Polska	0,8	5,1	94,2	99,2	3233	21212	394871	416083
Dolnośląskie	0,6	3,7	95,7	99,4	169	1081	28034	29115
Kujawsko-Pomorskie	0,3	3,2	96,5	99,7	78	776	23223	23999
Lubelskie	0,7	3,5	95,8	99,3	171	879	24174	25053
Lubuskie	0,7	2,7	96,6	99,3	78	308	10933	11241
Łódzkie	0,4	3,0	96,6	99,6	105	790	25452	26242
Małopolskie	2,5	12,0	85,4	97,5	959	4531	32128	36659
Mazowieckie	0,6	6,1	93,3	99,4	339	3223	49516	52739
Opolskie	0,4	4,2	95,4	99,6	41	458	10278	10736
Podkarpackie	1,0	6,0	93,0	99,0	256	1568	24098	25666
Podlaskie	0,5	4,6	94,9	99,5	66	646	13314	13960
Pomorskie	0,4	3,6	96,0	99,6	107	913	24348	25261
Śląskie	1,2	6,2	92,6	98,8	554	2933	43464	46397
Świętokrzyskie	0,8	5,1	94,0	99,2	121	738	13527	14265
Warmińsko-Mazurskie	0,3	1,6	98,2	99,7	46	274	17171	17445
Wielkopolskie	0,3	3,1	96,6	99,7	99	1183	36760	37943
Zachodniopomorskie	0,2	4,7	95,1	99,8	44	911	18451	19362

Województwo	Rocznik 1995							
	Odsetki				Liczby			
	NS	SPP	SPU	Razem	NS	SPP	SPU	Razem
Polska	0,5	1,8	97,7	99,5	2264	7839	420939	428778
Dolnośląskie	0,4	1,1	98,6	99,6	112	321	29842	30163
Kujawsko-Pomorskie	0,3	0,9	98,8	99,7	67	230	24323	24553
Lubelskie	0,4	1,2	98,4	99,6	95	322	25392	25714
Lubuskie	0,2	1,2	98,6	99,8	26	138	11692	11830
Łódzkie	0,3	0,8	98,9	99,7	85	209	27070	27279
Małopolskie	1,9	5,4	92,6	98,1	747	2109	35940	38049
Mazowieckie	0,5	2,3	97,2	99,5	259	1240	52895	54135
Opolskie	0,4	1,1	98,5	99,6	41	122	10957	11079
Podkarpackie	0,6	2,2	97,3	99,4	154	562	25365	25927
Podlaskie	0,4	1,6	98,0	99,6	64	229	14141	14370
Pomorskie	0,2	0,9	98,9	99,8	58	233	25603	25836
Śląskie	0,8	2,5	96,7	99,2	368	1200	46429	47629
Świętokrzyskie	0,4	1,9	97,8	99,6	52	273	14399	14672
Warmińsko-Mazurskie	0,2	0,5	99,3	99,8	32	90	17787	17877
Wielkopolskie	0,2	0,8	99,0	99,8	67	330	39015	39345
Zachodniopomorskie	0,2	1,1	98,7	99,8	37	231	20089	20320

Województwo	Rocznik 1994							
	Odsetki				Liczby			
	NS	SPP	SPU	Razem	NS	SPP	SPU	Razem
Polska	0,4	1,0	98,6	99,6	1789	4754	451838	456592
Dolnośląskie	0,3	0,6	99,1	99,7	82	197	32210	32407
Kujawsko-Pomorskie	0,2	0,4	99,4	99,8	46	115	26245	26360
Lubelskie	0,3	0,7	98,9	99,7	92	205	27428	27633
Lubuskie	0,4	0,5	99,1	99,6	50	58	12398	12456
Łódzkie	0,2	0,4	99,4	99,8	58	105	28723	28828
Małopolskie	1,2	3,2	95,7	98,8	475	1304	39179	40483
Mazowieckie	0,3	1,3	98,4	99,7	201	737	56913	57650
Opolskie	0,3	0,7	99,1	99,7	34	78	11700	11778
Podkarpackie	0,6	1,3	98,0	99,4	181	371	27514	27885
Podlaskie	0,2	0,8	99,0	99,8	39	119	15490	15609
Pomorskie	0,2	0,5	99,3	99,8	51	136	26750	26886
Śląskie	0,6	1,4	98,0	99,4	292	746	50945	51691
Świętokrzyskie	0,3	1,0	98,7	99,7	51	157	15470	15627
Warmińsko-Mazurskie	0,3	0,3	99,4	99,7	52	60	18698	18758
Wielkopolskie	0,1	0,5	99,4	99,9	60	199	41195	41394
Zachodniopomorskie	0,1	0,8	99,1	99,9	25	167	20980	21147

Błonica/tężec: Stan zaszczepienia roczników 1998-1979 - wg województw (cd)

Województwo	Rocznik 1993									
	Odsetki					Liczby				
	NS	SPP	SPU	DP1	Razem	NS	SPP	SPU	DP1	Razem
Polska	0,3	0,6	26,1	73,0	99,7	1508	2628	124281	347225	474134
Dolnośląskie	0,2	0,3	16,4	83,1	99,8	79	103	5409	27407	32919
Kujawsko-Pomorskie	0,2	0,2	38,5	61,1	99,8	54	62	10473	16611	27146
Lubelskie	0,2	0,5	13,6	85,7	99,8	50	144	3917	24618	28679
Lubuskie	0,2	0,3	13,5	85,9	99,8	31	36	1750	11099	12885
Łódzkie	0,1	0,2	13,9	85,8	99,9	42	63	4194	25872	30129
Małopolskie	1,0	1,8	33,8	63,4	99,0	442	759	14270	26776	41805
Mazowieckie	0,2	0,6	34,4	64,7	99,8	126	370	20518	38584	59472
Opolskie	0,2	0,3	67,5	31,9	99,8	28	42	8330	3932	12304
Podkarpackie	0,5	0,7	39,9	58,9	99,5	143	205	11637	17208	29050
Podlaskie	0,2	0,5	20,3	79,0	99,8	36	79	3347	13028	16454
Pomorskie	0,3	0,2	14,5	85,0	99,7	75	59	4063	23869	27991
Śląskie	0,5	0,7	34,8	64,0	99,5	272	368	18681	34306	53355
Świętokrzyskie	0,3	0,5	12,0	87,2	99,7	50	90	1985	14439	16514
Warmińsko-Mazurskie	0,2	0,3	17,6	82,0	99,8	39	51	3516	16386	19953
Wielkopolskie	0,1	0,2	16,1	83,6	99,9	33	108	7024	36558	43690
Zachodniopomorskie	0,0	0,4	23,7	75,8	100,0	8	89	5167	16532	21788

Województwo	Rocznik 1992									
	Odsetki					Liczby				
	NS	SPP	SPU	DP1	Razem	NS	SPP	SPU	DP1	Razem
Polska	0,3	0,3	4,1	95,4	99,7	1294	1499	20018	470367	491884
Dolnośląskie	0,1	0,2	2,0	97,7	99,9	46	71	662	32840	33573
Kujawsko-Pomorskie	0,1	0,2	2,9	96,9	99,9	30	46	796	26963	27805
Lubelskie	0,2	0,2	2,8	96,8	99,8	46	54	856	29357	30267
Lubuskie	0,2	0,2	2,1	97,6	99,8	22	27	276	13041	13344
Łódzkie	0,1	0,1	1,2	98,6	99,9	40	37	362	30561	30960
Małopolskie	0,9	0,9	9,7	88,4	99,1	398	418	4298	38977	43693
Mazowieckie	0,2	0,3	5,6	93,9	99,8	144	176	3420	57340	60936
Opolskie	0,2	0,3	3,6	95,9	99,8	25	40	465	12390	12895
Podkarpackie	0,4	0,4	6,8	92,4	99,6	112	140	2120	28959	31219
Podlaskie	0,2	0,3	3,2	96,4	99,8	28	50	543	16514	17107
Pomorskie	0,1	0,1	2,2	97,6	99,9	27	40	635	28308	28983
Śląskie	0,5	0,4	5,9	93,2	99,5	263	224	3306	52158	55688
Świętokrzyskie	0,2	0,3	2,5	97,0	99,8	30	59	421	16646	17126
Warmińsko-Mazurskie	0,2	0,1	1,4	98,3	99,8	40	25	300	20540	20865
Wielkopolskie	0,1	0,1	1,8	98,0	99,9	38	38	824	44516	45378
Zachodniopomorskie	0,0	0,2	3,3	96,4	100,0	5	54	734	21257	22045

Województwo	Rocznik 1991									
	Odsetki					Liczby				
	NS	SPP	SPU	DP1	Razem	NS	SPP	SPU	DP1	Razem
Polska	0,3	0,2	1,6	97,9	99,7	1317	1255	8535	513923	523713
Dolnośląskie	0,2	0,2	1,0	98,6	99,8	73	69	350	35794	36213
Kujawsko-Pomorskie	0,1	0,1	0,8	99,0	99,9	29	29	237	29250	29516
Lubelskie	0,2	0,2	1,3	98,3	99,8	62	56	416	31429	31901
Lubuskie	0,1	0,1	0,9	98,9	99,9	20	18	120	13883	14021
Łódzkie	0,1	0,1	0,6	99,2	99,9	21	35	203	32860	33098
Małopolskie	1,1	1,0	5,0	92,9	98,9	526	445	2316	43060	45821
Mazowieckie	0,2	0,2	1,8	97,8	99,8	143	142	1117	62196	63455
Opolskie	0,1	0,4	1,2	98,2	99,9	22	65	181	14650	14896
Podkarpackie	0,3	0,2	2,4	97,1	99,7	101	77	796	32385	33258
Podlaskie	0,1	0,3	1,6	98,0	99,9	25	48	300	17877	18225
Pomorskie	0,1	0,1	0,9	98,8	99,9	44	39	280	31073	31392
Śląskie	0,3	0,2	2,0	97,6	99,7	159	110	1200	58611	59921
Świętokrzyskie	0,2	0,2	1,5	98,2	99,8	34	31	266	17746	18043
Warmińsko-Mazurskie	0,1	0,1	0,6	99,2	99,9	17	19	135	21888	22042
Wielkopolskie	0,1	0,1	0,7	99,2	99,9	35	30	343	48250	48623
Zachodniopomorskie	0,0	0,2	1,2	98,6	100,0	6	42	275	22971	23288

Blonica/tęzec: Stan zaszczepienia roczników 1998-1979 - wg województw (cd)

Województwo	Rocznik 1990									
	Odsetki					Liczby				
	NS	SPP	SPU	DP1	Razem	NS	SPP	SPU	DP1	Razem
Polska	0,2	0,2	1,1	98,5	99,8	1044	1011	6022	529971	537004
Dolnośląskie	0,1	0,1	0,6	99,1	99,9	54	50	232	37518	37800
Kujawsko-Pomorskie	0,1	0,0	0,4	99,4	99,9	29	14	132	30413	30559
Lubelskie	0,2	0,2	0,8	98,9	99,8	52	54	250	32418	32722
Lubuskie	0,1	0,1	0,5	99,3	99,9	11	20	76	14506	14602
Łódzkie	0,1	0,1	0,3	99,5	99,9	31	32	95	33639	33766
Małopolskie	0,8	0,9	4,3	94,1	99,2	370	404	1989	43977	46370
Mazowieckie	0,2	0,1	1,1	98,6	99,8	105	86	745	64304	65135
Opolskie	0,2	0,6	1,1	98,1	99,8	27	83	165	14562	14810
Podkarpackie	0,2	0,2	1,3	98,3	99,8	65	70	457	33381	33908
Podlaskie	0,1	0,1	1,0	98,8	99,9	20	25	179	18337	18541
Pomorskie	0,1	0,1	0,5	99,3	99,9	37	32	170	31839	32041
Śląskie	0,3	0,1	1,3	98,4	99,7	157	65	790	61676	62531
Świętokrzyskie	0,1	0,1	1,2	98,5	99,9	19	27	220	17925	18172
Warmińsko-Mazurskie	0,1	0,1	0,4	99,4	99,9	12	18	96	22368	22482
Wielkopolskie	0,1	0,0	0,4	99,5	99,9	34	16	211	49401	49628
Zachodniopomorskie	0,1	0,1	0,9	99,0	99,9	21	15	215	23707	23937

Województwo	Rocznik 1989									
	Odsetki					Liczby				
	NS	SPP	SPU	DP1	Razem	NS	SPP	SPU	DP1	Razem
Polska	0,2	0,2	0,9	98,8	99,8	942	963	4741	536959	542663
Dolnośląskie	0,1	0,1	0,5	99,3	99,9	38	42	174	38103	38319
Kujawsko-Pomorskie	0,1	0,0	0,2	99,7	99,9	24	7	70	30261	30338
Lubelskie	0,1	0,1	0,5	99,2	99,9	40	37	177	32693	32907
Lubuskie	0,1	0,1	0,4	99,5	99,9	16	10	54	14801	14865
Łódzkie	0,1	0,1	0,2	99,6	99,9	25	25	82	33852	33959
Małopolskie	0,5	0,8	3,7	95,0	99,5	249	362	1770	44974	47106
Mazowieckie	0,2	0,1	0,9	98,8	99,8	117	75	620	64956	65651
Opolskie	0,4	1,3	1,0	97,3	99,6	64	202	151	14805	15158
Podkarpackie	0,3	0,2	1,1	98,4	99,7	107	61	385	33710	34156
Podlaskie	0,0	0,1	0,8	99,0	100,0	8	24	148	18697	18869
Pomorskie	0,1	0,1	0,4	99,5	99,9	20	20	135	31798	31953
Śląskie	0,3	0,1	0,8	98,9	99,7	163	37	542	63791	64370
Świętokrzyskie	0,1	0,1	0,6	99,1	99,9	20	26	118	18420	18564
Warmińsko-Mazurskie	0,0	0,0	0,2	99,7	100,0	9	7	46	22590	22643
Wielkopolskie	0,1	0,0	0,3	99,6	99,9	33	10	139	49667	49816
Zachodniopomorskie	0,0	0,1	0,5	99,3	100,0	9	18	130	23841	23989

Województwo	Rocznik 1988									
	Odsetki					Liczby				
	NS	SPP	SPU	DP1	Razem	NS	SPP	SPU	DP1	Razem
Polska	0,2	0,2	0,7	99,0	99,8	841	908	3878	554462	559248
Dolnośląskie	0,1	0,1	0,3	99,5	99,9	37	27	119	39459	39605
Kujawsko-Pomorskie	0,1	0,1	0,1	99,7	99,9	17	20	45	30814	30879
Lubelskie	0,1	0,1	0,4	99,4	99,9	17	25	147	33755	33927
Lubuskie	0,1	0,0	0,3	99,6	99,9	9	4	43	15538	15585
Łódzkie	0,1	0,0	0,2	99,7	99,9	20	8	72	34546	34626
Małopolskie	0,5	0,6	3,2	95,7	99,5	255	306	1535	46206	48047
Mazowieckie	0,2	0,1	0,6	99,2	99,8	107	61	413	68202	68676
Opolskie	0,4	1,8	2,0	95,8	99,6	63	279	315	15049	15643
Podkarpackie	0,2	0,1	0,8	98,9	99,8	70	38	269	34468	34775
Podlaskie	0,1	0,1	0,7	99,1	99,9	27	14	129	19456	19599
Pomorskie	0,1	0,1	0,3	99,6	99,9	20	19	102	32963	33084
Śląskie	0,2	0,1	0,6	99,1	99,8	149	46	406	65719	66171
Świętokrzyskie	0,1	0,1	0,5	99,3	99,9	14	17	94	18963	19074
Warmińsko-Mazurskie	0,1	0,0	0,1	99,8	99,9	12	11	33	23464	23508
Wielkopolskie	0,0	0,0	0,2	99,8	100,0	16	20	89	51206	51315
Zachodniopomorskie	0,0	0,1	0,3	99,6	100,0	8	13	67	24654	24734

Błonica/tężec: Stan zaszczepienia roczników 1998-1979 - wg województw (cd)

Województwo	Rocznik 1987									
	Odsetki					Liczby				
	NS	SPP	SPU	DP1	Razem	NS	SPP	SPU	DP1	Razem
Polska	0,1	0,1	0,6	99,1	99,9	811	755	3472	566715	570942
Dolnośląskie	0,1	0,1	0,2	99,6	99,9	33	25	93	41109	41227
Kujawsko-Pomorskie	0,1	0,0	0,1	99,8	99,9	16	10	44	31530	31584
Lubelskie	0,1	0,0	0,3	99,5	99,9	33	14	114	34243	34371
Lubuskie	0,1	0,0	0,3	99,6	99,9	15	7	40	15829	15876
Łódzkie	0,1	0,0	0,2	99,7	99,9	18	16	64	35586	35666
Małopolskie	0,5	0,5	2,6	96,3	99,5	246	262	1296	47161	48719
Mazowieckie	0,1	0,1	0,4	99,4	99,9	87	51	286	69200	69537
Opolskie	0,5	1,4	3,9	94,2	99,5	84	227	633	15387	16247
Podkarpackie	0,2	0,1	0,7	99,0	99,8	74	47	230	34988	35265
Podlaskie	0,1	0,0	0,4	99,5	99,9	11	9	84	19698	19791
Pomorskie	0,1	0,1	0,2	99,7	99,9	26	19	71	33420	33510
Śląskie	0,2	0,0	0,4	99,3	99,8	124	28	297	67515	67840
Świętokrzyskie	0,1	0,1	0,3	99,6	99,9	18	13	53	19247	19313
Warmińsko-Mazurskie	0,0	0,0	0,1	99,8	100,0	7	7	31	23720	23758
Wielkopolskie	0,0	0,0	0,1	99,8	100,0	13	10	70	52351	52431
Zachodniopomorskie	0,0	0,0	0,3	99,7	100,0	6	10	66	25731	25807

Województwo	Rocznik 1986									
	Odsetki					Liczby				
	NS	SPP	SPU	DP1	Razem	NS	SPP	SPU	DP1	Razem
Polska	0,1	0,1	0,6	99,2	99,9	759	715	3594	594479	598788
Dolnośląskie	0,1	0,1	0,2	99,6	99,9	35	27	94	43333	43454
Kujawsko-Pomorskie	0,1	0,0	0,2	99,7	99,9	17	12	56	33082	33150
Lubelskie	0,1	0,1	0,3	99,6	99,9	29	23	110	35972	36105
Lubuskie	0,0	0,0	0,2	99,7	100,0	7	6	31	16810	16847
Łódzkie	0,0	0,0	0,2	99,8	100,0	13	16	62	37503	37581
Małopolskie	0,6	0,7	2,5	96,2	99,4	327	331	1289	48792	50412
Mazowieckie	0,1	0,1	0,4	99,4	99,9	82	39	306	73794	74139
Opolskie	0,2	0,8	5,1	93,9	99,8	30	140	872	16051	17063
Podkarpackie	0,2	0,1	0,4	99,3	99,8	61	27	157	35941	36125
Podlaskie	0,1	0,0	0,2	99,7	99,9	13	7	50	20708	20765
Pomorskie	0,0	0,1	0,2	99,7	100,0	12	18	68	34652	34738
Śląskie	0,1	0,1	0,4	99,5	99,9	87	36	263	71366	71665
Świętokrzyskie	0,0	0,0	0,4	99,5	100,0	10	5	80	20328	20413
Warmińsko-Mazurskie	0,0	0,0	0,1	99,9	100,0	11	5	18	24836	24859
Wielkopolskie	0,0	0,0	0,1	99,8	100,0	20	14	79	54621	54714
Zachodniopomorskie	0,0	0,0	0,2	99,7	100,0	5	9	59	26690	26758

Województwo	Rocznik 1985											
	Odsetki						Liczby					
	NS	SPP	SPU	DP1	DP2	Razem	NS	SPP	SPU	DP1	DP2	Razem
Polska	0,1	0,1	0,4	26,1	73,4	99,9	680	428	2419	165994	467234	636075
Dolnośląskie	0,1	0,0	0,1	11,5	88,2	99,9	26	16	61	5460	41712	47249
Kujawsko-Pomorskie	0,1	0,0	0,1	11,7	88,1	99,9	18	10	51	4162	31446	35669
Lubelskie	0,0	0,0	0,1	3,5	96,3	100,0	16	12	41	1351	36928	38332
Lubuskie	0,1	0,0	0,2	9,0	90,7	99,9	22	8	30	1619	16289	17946
Łódzkie	0,0	0,0	0,1	40,7	59,1	100,0	5	17	36	16327	23721	40101
Małopolskie	0,5	0,3	1,6	38,7	58,8	99,5	255	184	867	20522	31139	52712
Mazowieckie	0,1	0,0	0,2	39,8	59,8	99,9	68	28	161	31422	47203	78814
Opolskie	0,1	0,3	3,4	70,4	25,7	99,9	17	62	610	12597	4595	17864
Podkarpackie	0,2	0,1	0,6	35,0	64,3	99,8	61	20	219	13197	24261	37697
Podlaskie	0,1	0,0	0,1	7,9	91,9	99,9	15	7	31	1701	19858	21597
Pomorskie	0,0	0,0	0,1	16,2	83,7	100,0	17	3	28	5990	31044	37065
Śląskie	0,2	0,0	0,2	42,5	57,1	99,8	122	26	153	32400	43521	76100
Świętokrzyskie	0,1	0,0	0,1	4,8	95,0	99,9	14	8	28	1060	20909	22005
Warmińsko-Mazurskie	0,0	0,0	0,1	14,6	85,3	100,0	5	6	15	3870	22538	26429
Wielkopolskie	0,0	0,0	0,1	9,3	90,5	100,0	18	11	50	5371	52091	57523
Zachodniopomorskie	0,0	0,0	0,1	30,9	69,0	100,0	1	10	38	8945	19979	28972

Błonica/tęzec: Stan zaszczepienia roczników 1998-1979 - wg województw (cd)

Województwo	Rocznik 1984											
	Odsetki						Liczby					
	NS	SPP	SPU	DP1	DP2	Razem	NS	SPP	SPU	DP1	DP2	Razem
Polska	0,1	0,1	0,2	2,0	97,6	99,9	758	333	1628	13137	640740	655838
Dolnośląskie	0,0	0,0	0,1	1,3	98,5	100,0	24	24	40	625	48385	49074
Kujawsko-Pomorskie	0,0	0,0	0,1	1,6	98,2	100,0	13	6	33	607	36236	36882
Lubelskie	0,1	0,0	0,1	0,6	99,2	99,9	25	6	42	251	38867	39166
Lubuskie	0,0	0,0	0,1	1,7	98,1	100,0	6	6	23	322	18317	18668
Łódzkie	0,0	0,0	0,1	1,5	98,4	100,0	13	10	22	633	40913	41578
Małopolskie	0,6	0,3	0,9	4,9	93,3	99,4	312	154	509	2669	50835	54167
Mazowieckie	0,1	0,0	0,1	2,4	97,4	99,9	71	22	60	1963	78612	80657
Opolskie	0,2	0,1	3,5	2,8	93,4	99,8	30	20	649	521	17229	18419
Podkarpackie	0,2	0,0	0,2	3,2	96,4	99,8	61	12	67	1242	37292	38613
Podlaskie	0,1	0,0	0,1	2,3	97,5	99,9	12	8	25	503	21262	21798
Pomorskie	0,0	0,0	0,0	1,0	98,8	100,0	19	12	18	399	38177	38606
Śląskie	0,2	0,0	0,1	2,3	97,4	99,8	129	27	59	1796	76613	78495
Świętokrzyskie	0,0	0,0	0,1	0,9	98,9	100,0	6	9	21	208	22581	22819
Warmińsko-Mazurskie	0,0	0,0	0,0	1,3	98,6	100,0	12	3	11	352	26571	26937
Wielkopolskie	0,0	0,0	0,0	0,7	99,2	100,0	22	7	27	405	59317	59756
Zachodniopomorskie	0,0	0,0	0,1	2,1	97,8	100,0	3	7	22	641	29533	30203

Województwo	Rocznik 1983											
	Odsetki						Liczby					
	NS	SPP	SPU	DP1	DP2	Razem	NS	SPP	SPU	DP1	DP2	Razem
Polska	0,1	0,0	0,2	1,0	98,6	99,9	874	285	1356	6622	665101	673364
Dolnośląskie	0,1	0,0	0,1	0,4	99,4	99,9	52	14	34	220	50279	50547
Kujawsko-Pomorskie	0,1	0,0	0,1	0,5	99,3	99,9	27	7	26	197	36225	36455
Lubelskie	0,0	0,0	0,0	0,4	99,5	100,0	14	5	20	162	41284	41471
Lubuskie	0,1	0,0	0,0	0,4	99,4	99,9	20	2	9	79	18773	18863
Łódzkie	0,1	0,0	0,0	0,4	99,5	99,9	26	12	17	167	43651	43847
Małopolskie	0,5	0,3	0,7	4,5	94,1	99,5	271	156	381	2460	51975	54972
Mazowieckie	0,1	0,0	0,1	0,8	99,1	99,9	61	23	52	651	83631	84357
Opolskie	0,2	0,1	3,3	2,7	93,7	99,8	43	20	615	514	17716	18865
Podkarpackie	0,2	0,0	0,2	1,2	98,5	99,8	63	9	64	461	38897	39431
Podlaskie	0,1	0,0	0,1	0,5	99,3	99,9	15	3	23	120	22274	22420
Pomorskie	0,0	0,0	0,0	0,4	99,5	100,0	18	7	5	151	38145	38308
Śląskie	0,2	0,0	0,0	0,9	98,8	99,8	185	10	39	694	79766	80509
Świętokrzyskie	0,1	0,0	0,1	0,6	99,2	99,9	18	4	24	135	23399	23562
Warmińsko-Mazurskie	0,0	0,0	0,0	0,2	99,7	100,0	3	2	6	67	27593	27668
Wielkopolskie	0,0	0,0	0,0	0,3	99,6	100,0	26	9	21	179	61534	61743
Zachodniopomorskie	0,1	0,0	0,1	1,2	98,6	99,9	32	2	20	365	29959	30346

Województwo	Rocznik 1982											
	Odsetki						Liczby					
	NS	SPP	SPU	DP1	DP2	Razem	NS	SPP	SPU	DP1	DP2	Razem
Polska	0,1	0,0	0,2	0,8	98,8	99,9	739	277	1113	5375	634452	641217
Dolnośląskie	0,1	0,0	0,1	0,4	99,4	99,9	46	16	29	194	48366	48605
Kujawsko-Pomorskie	0,0	0,0	0,0	0,3	99,6	100,0	17	6	17	108	35251	35382
Lubelskie	0,1	0,0	0,0	0,4	99,5	99,9	25	6	18	143	39338	39505
Lubuskie	0,1	0,0	0,0	0,3	99,6	99,9	21	3	5	45	17767	17820
Łódzkie	0,0	0,0	0,0	0,3	99,7	100,0	17	5	16	106	41795	41922
Małopolskie	0,5	0,3	0,8	4,0	94,3	99,5	271	155	439	2085	48928	51607
Mazowieckie	0,1	0,0	0,0	0,5	99,3	99,9	63	21	36	417	79008	79482
Opolskie	0,2	0,1	2,2	3,5	94,1	99,8	35	15	391	628	16942	17976
Podkarpackie	0,2	0,0	0,1	1,1	98,6	99,8	72	10	56	400	37300	37766
Podlaskie	0,1	0,0	0,1	0,5	99,3	99,9	15	7	16	108	21029	21160
Pomorskie	0,0	0,0	0,0	0,4	99,5	100,0	11	6	7	142	35785	35940
Śląskie	0,1	0,0	0,0	0,7	99,2	99,9	99	14	28	513	76834	77389
Świętokrzyskie	0,1	0,0	0,1	0,6	99,2	99,9	15	2	20	128	21674	21824
Warmińsko-Mazurskie	0,0	0,0	0,0	0,2	99,7	100,0	7	2	7	64	26003	26076
Wielkopolskie	0,0	0,0	0,0	0,2	99,7	100,0	21	5	17	132	58293	58447
Zachodniopomorskie	0,0	0,0	0,0	0,5	99,4	100,0	4	4	11	162	30139	30316

Błonica/tężec: Stan zaszczepienia roczników 1998-1979 - wg województw (cd)

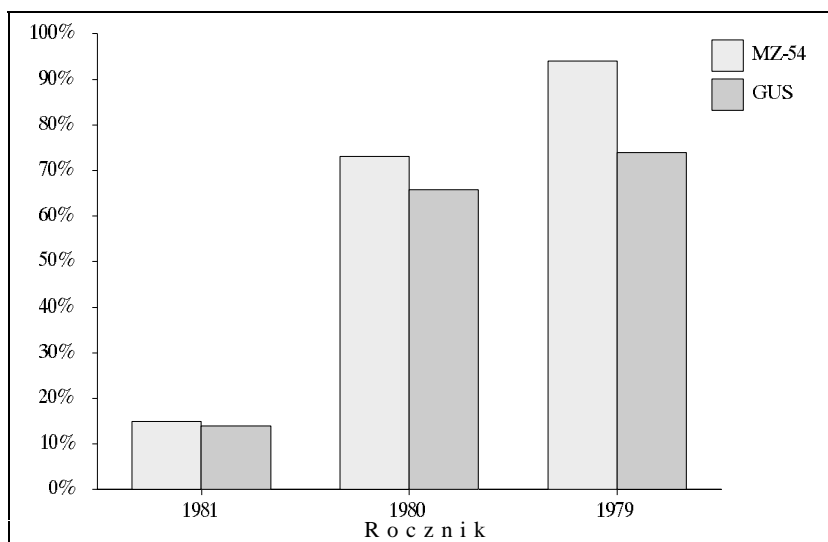
Województwo	Rocznik 1981 ¹													
	Odsetki							Liczby						
	NS	SPP	SPU	DP1	DP2	DP3	Razem	NS	SPP	SPU	DP1	DP2	DP3	Razem
Polska	0,1	0,0	0,1	0,7	84,1	14,9	99,9	588	196	788	4012	510878	90650	606524
Dolnośląskie	0,0	0,0	0,0	0,3	90,9	8,6	100,0	15	8	19	153	43382	4126	47688
Kujawsko-Pomorskie	0,0	0,0	0,0	0,2	55,7	44,0	100,0	15	5	8	70	18520	14631	33234
Lubelskie	0,0	0,0	0,0	0,3	83,4	16,3	100,0	15	7	10	107	30921	6029	37074
Lubuskie	0,0	0,0	0,0	0,2	92,3	7,4	100,0	7	2	7	27	15263	1224	16523
Łódzkie	0,1	0,0	0,1	0,2	92,6	7,0	99,9	30	9	34	89	36688	2764	39584
Małopolskie	0,6	0,2	0,6	3,2	80,0	15,4	99,4	291	115	316	1572	39703	7639	49345
Mazowieckie	0,1	0,0	0,0	0,4	83,6	15,8	99,9	56	11	31	325	61356	11617	73340
Opolskie	0,2	0,0	1,5	3,4	87,0	7,9	99,8	31	6	248	575	14812	1349	16990
Podkarpackie	0,1	0,0	0,1	0,7	90,1	9,0	99,9	30	10	22	243	31782	3172	35229
Podlaskie	0,0	0,0	0,1	0,3	93,8	5,7	100,0	7	4	19	67	18311	1113	19514
Pomorskie	0,0	0,0	0,0	0,2	82,7	16,9	100,0	13	4	13	78	28472	5832	34399
Śląskie	0,1	0,0	0,0	0,4	81,5	18,0	99,9	55	1	12	325	61462	13543	75343
Świętokrzyskie	0,0	0,0	0,1	0,4	90,7	8,8	100,0	3	5	11	89	18485	1790	20380
Warmińsko-Mazurskie	0,0	0,0	0,0	0,2	93,4	6,3	100,0	6	2	6	55	22992	1551	24606
Wielkopolskie	0,0	0,0	0,0	0,2	80,1	19,6	100,0	11	5	27	98	43474	10641	54245
Zachodniopomorskie	0,0	0,0	0,0	0,5	87,0	12,5	100,0	3	2	5	139	25255	3629	29030

Województwo	Rocznik 1980 ¹													
	Odsetki							Liczby						
	NS	SPP	SPU	DP1	DP2	DP3	Razem	NS	SPP	SPU	DP1	DP2	DP3	Razem
Polska	0,1	0,0	0,1	0,4	26,3	73,1	99,9	694	111	567	2233	157247	436134	596292
Dolnośląskie	0,0	0,0	0,1	0,1	15,3	84,5	100,0	23	1	25	60	7182	39676	46944
Kujawsko-Pomorskie	0,1	0,0	0,0	0,1	10,2	89,6	99,9	26	5	4	43	3268	28686	32006
Lubelskie	0,1	0,0	0,0	0,1	8,0	91,9	99,9	25	4	4	23	2888	33351	36270
Lubuskie	0,0	0,0	0,0	0,0	14,1	85,8	100,0	6	1	3	8	2265	13749	16026
Łódzkie	0,0	0,0	0,0	0,1	32,9	67,0	100,0	6	1	7	41	13081	26682	39812
Małopolskie	0,6	0,1	0,5	1,7	44,7	52,3	99,4	298	64	249	830	21763	25469	48375
Mazowieckie	0,1	0,0	0,0	0,2	31,7	68,1	99,9	37	6	19	132	23123	49677	72957
Opolskie	0,2	0,1	1,1	3,9	55,8	39,0	99,8	39	9	177	649	9227	6447	16509
Podkarpackie	0,1	0,0	0,1	0,3	28,8	70,7	99,9	32	5	20	104	9320	22860	32309
Podlaskie	0,0	0,0	0,0	0,1	10,5	89,4	100,0	4	1	5	20	2015	17165	19206
Pomorskie	0,1	0,0	0,0	0,1	26,4	73,4	99,9	17	3	5	31	8935	24832	33806
Śląskie	0,1	0,0	0,0	0,1	40,9	58,8	99,9	105	1	10	85	30364	43686	74146
Świętokrzyskie	0,0	0,0	0,0	0,1	7,7	92,1	100,0	10	4	10	17	1613	19305	20949
Warmińsko-Mazurskie	0,0	0,0	0,0	0,1	18,9	81,0	100,0	12	1	3	24	4553	19520	24101
Wielkopolskie	0,0	0,0	0,0	0,1	13,3	86,5	100,0	26	4	13	53	7158	46550	53778
Zachodniopomorskie	0,1	0,0	0,0	0,4	36,0	63,4	99,9	28	1	13	113	10492	18479	29098

Województwo	Rocznik 1979 ¹													
	Odsetki							Liczby						
	NS	SPP	SPU	DP1	DP2	DP3	Razem	NS	SPP	SPU	DP1	DP2	DP3	Razem
Polska	0,1	0,0	0,1	0,2	5,5	94,0	99,9	563	70	284	1247	28372	482140	512113
Dolnośląskie	0,0	0,0	0,0	0,2	4,6	95,2	100,0	12	4	8	57	1667	34880	36616
Kujawsko-Pomorskie	0,1	0,0	0,0	0,1	3,9	95,9	99,9	31	3	6	19	1124	27707	28859
Lubelskie	0,0	0,0	0,0	0,1	3,5	96,4	100,0	14	2	7	21	1166	32196	33392
Lubuskie	0,1	-	0,0	0,1	7,2	92,6	99,9	11	-	3	6	785	10144	10938
Łódzkie	0,0	0,0	0,0	0,0	4,1	95,7	100,0	7	14	13	17	1497	34666	36207
Małopolskie	0,6	0,1	0,2	0,7	8,2	90,3	99,4	221	27	81	263	3263	35765	39399
Mazowieckie	0,1	0,0	0,0	0,1	4,1	95,7	99,9	33	3	14	94	2613	61475	64199
Opolskie	0,5	0,0	0,7	2,9	10,9	85,0	99,5	79	6	104	456	1698	13239	15503
Podkarpackie	0,1	0,0	0,0	0,2	4,9	94,8	99,9	16	2	8	55	1294	25002	26361
Podlaskie	0,0	-	0,0	0,2	4,0	95,8	100,0	3	-	3	27	651	15743	16424
Pomorskie	0,1	0,0	0,0	0,1	7,6	92,2	99,9	27	1	8	14	1945	23652	25620
Śląskie	0,1	0,0	0,0	0,1	6,7	93,2	99,9	50	4	4	51	4344	60555	64958
Świętokrzyskie	0,0	-	0,0	0,1	2,9	97,0	100,0	4	-	6	12	539	17943	18500
Warmińsko-Mazurskie	0,0	0,0	0,0	0,1	6,4	93,5	100,0	8	2	4	17	1378	20215	21616
Wielkopolskie	0,1	0,0	0,0	0,1	4,6	95,2	99,9	36	1	6	43	2136	44299	46485
Zachodniopomorskie	0,0	0,0	0,0	0,4	8,4	91,2	100,0	11	1	9	95	2272	24659	27036

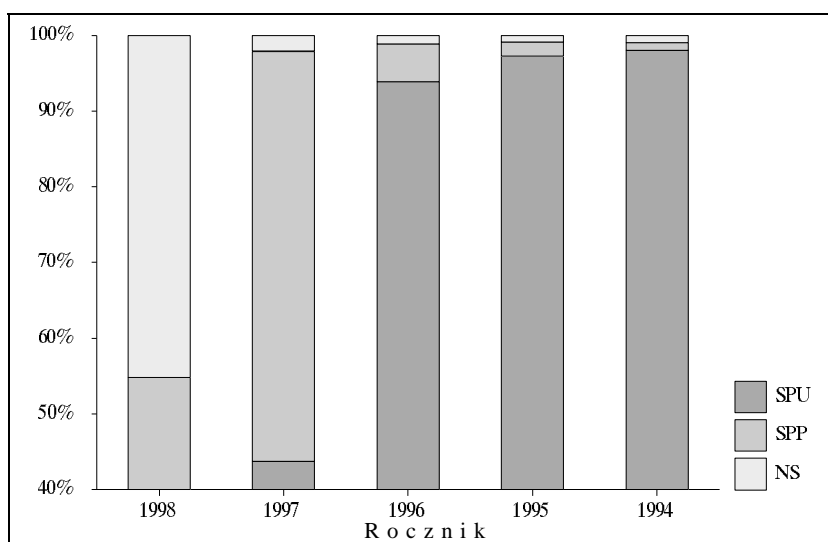
Błonica/tężec: Stan zaszczepienia III dawką przypominającą (DP3) roczników 1981-1979

(w stosunku do objętych sprawozdaniami MZ-54 oraz w stosunku do liczby ludności wg GUS)

**Błonica/tężec: Stan zaszczepienia III dawką przypominającą (DP3) roczników 1981-1979 - wg województw**

(w stosunku do objętych sprawozdaniami MZ-54 oraz w stosunku do liczby ludności wg GUS)

Województwo	Odsetki zaszczepionych ¹					
	Rocznik 1981		Rocznik 1980		Rocznik 1979	
	MZ-54	GUS	MZ-54	GUS	MZ-54	GUS
Polska	14,9	14,0	73,1	65,8	94,0	73,9
Dolnośląskie	8,6	8,1	84,5	76,5	95,2	68,1
Kujawsko-Pomorskie	44,0	40,7	89,6	78,2	95,9	77,3
Lubelskie	16,3	15,5	91,9	85,8	96,4	85,0
Lubuskie	7,4	6,7	85,8	73,6	92,6	55,4
Łódzkie	7,0	6,7	67,0	62,9	95,7	83,1
Małopolskie	15,4	14,3	52,3	46,8	90,3	65,2
Mazowieckie	15,8	14,6	68,1	59,9	95,7	74,9
Opolskie	7,9	7,4	39,0	35,5	85,0	74,3
Podkarpackie	9,0	8,5	70,7	60,2	94,8	69,6
Podlaskie	5,7	5,4	89,4	83,7	95,8	78,2
Pomorskie	16,9	15,7	73,4	65,6	92,2	62,4
Śląskie	18,0	16,6	58,8	52,7	93,2	74,3
Świętokrzyskie	8,8	8,0	92,1	84,1	97,0	81,8
Warmińsko-Mazurskie	6,3	5,8	81,0	72,4	93,5	77,5
Wielkopolskie	19,6	18,6	86,5	78,9	95,2	75,3
Zachodniopomorskie	12,5	12,1	63,4	60,1	91,2	80,5

Krzusiec: Stan zaszczepienia roczników 1998-1994

Krzusiec: Stan zaszczepienia roczników 1998-1994 - wg województw

Województwo	Rocznik 1998			
	Odsetki		Liczby	
	NS	SPP	NS	SPP
Polska	45,2	54,8	171762	208332
Dolnośląskie	47,1	52,9	12312	13845
Kujawsko-Pomorskie	44,6	55,4	9731	12067
Lubelskie	41,3	58,7	9498	13487
Lubuskie	44,5	55,5	4590	5736
Łódzkie	39,5	60,5	9202	14095
Małopolskie	51,9	48,1	17987	16667
Mazowieckie	45,8	54,2	22135	26173
Opolskie	45,2	54,8	4418	5357
Podkarpackie	47,5	52,5	11029	12183
Podlaskie	48,1	51,9	5999	6468
Pomorskie	46,5	53,5	10948	12578
Śląskie	45,9	54,1	19418	22897
Świętokrzyskie	42,1	57,9	5412	7456
Warmińsko-Mazurskie	41,1	58,9	6397	9150
Wielkopolskie	42,2	57,8	15104	20682
Zachodniopomorskie	44,4	55,6	7582	9491

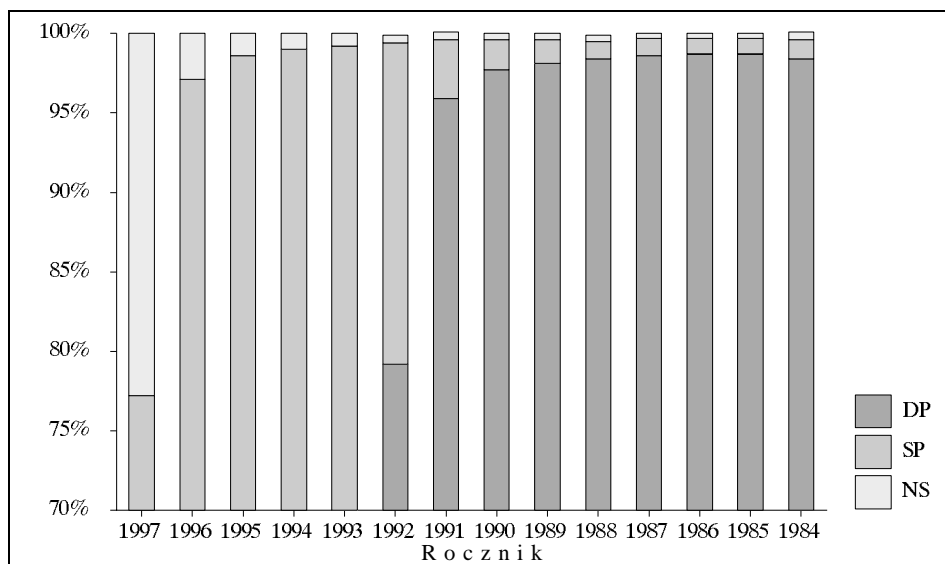
Województwo	Rocznik 1997							
	Odsetki				Liczby			
	NS	SPP	SPU	Razem	NS	SPP	SPU	Razem
Polska	2,1	54,1	43,8	97,9	8327	217943	176551	394494
Dolnośląskie	1,9	55,6	42,6	98,1	519	15529	11900	27429
Kujawsko-Pomorskie	1,8	50,7	47,5	98,2	418	11654	10921	22575
Lubelskie	1,7	49,2	49,0	98,3	425	11984	11934	23918
Lubuskie	1,5	50,3	48,2	98,5	166	5543	5304	10847
Łódzkie	1,0	49,7	49,4	99,0	241	12479	12400	24879
Małopolskie	5,1	62,5	32,4	94,9	1873	22839	11858	34697
Mazowieckie	2,2	57,2	40,7	97,8	1093	29068	20674	49742
Opolskie	1,5	56,9	41,6	98,5	158	5908	4325	10233
Podkarpackie	2,4	58,9	38,6	97,6	605	14617	9589	24206
Podlaskie	1,8	56,3	41,9	98,2	243	7548	5611	13159
Pomorskie	1,8	50,9	47,3	98,2	447	12672	11779	24451
Śląskie	2,9	54,7	42,4	97,1	1283	24438	18930	43368
Świętokrzyskie	1,4	53,6	45,0	98,6	191	7309	6142	13451
Warmińsko-Mazurskie	0,8	44,8	54,4	99,2	126	7518	9130	16648
Wielkopolskie	1,0	51,1	47,8	99,0	384	19038	17811	36849
Zachodniopomorskie	0,9	53,8	45,3	99,1	155	9799	8243	18042

Województwo	Rocznik 1996							
	Odsetki				Liczby			
	NS	SPP	SPU	Razem	NS	SPP	SPU	Razem
Polska	1,1	5,0	93,9	98,9	4540	20870	393906	414776
Dolnośląskie	1,1	3,5	95,3	98,9	330	1037	27917	28954
Kujawsko-Pomorskie	0,6	3,2	96,2	99,4	140	771	23166	23937
Lubelskie	0,8	3,4	95,8	99,2	200	868	24156	25024
Lubuskie	1,0	2,7	96,4	99,0	110	303	10906	11209
Łódzkie	0,5	3,0	96,5	99,5	141	782	25424	26206
Małopolskie	3,1	12,0	85,0	96,9	1153	4506	31959	36465
Mazowieckie	1,0	6,0	93,0	99,0	532	3184	49362	52546
Opolskie	0,6	4,2	95,2	99,4	60	452	10265	10717
Podkarpackie	1,3	6,1	92,6	98,7	342	1575	24005	25580
Podlaskie	0,6	4,6	94,8	99,4	85	644	13297	13941
Pomorskie	0,7	3,5	95,8	99,3	173	898	24297	25195
Śląskie	1,7	6,0	92,3	98,3	801	2826	43324	46150
Świętokrzyskie	1,0	5,1	93,9	99,0	143	733	13510	14243
Warmińsko-Mazurskie	0,3	1,5	98,1	99,7	61	270	17160	17430
Wielkopolskie	0,6	3,0	96,4	99,4	211	1154	36677	37831
Zachodniopomorskie	0,3	4,5	95,2	99,7	58	867	18481	19348

Krzusiec: Stan zaszczepienia roczników 1998-1994 - wg województw (cd)

Województwo	Rocznik 1995							
	Odsetki				Liczby			
	NS	SPP	SPU	Razem	NS	SPP	SPU	Razem
Polska	0,9	1,8	97,3	99,1	3824	7734	419484	427218
Dolnośląskie	1,1	1,0	97,9	98,9	327	303	29645	29948
Kujawsko-Pomorskie	0,8	0,9	98,3	99,2	199	221	24200	24421
Lubelskie	0,5	1,2	98,2	99,5	134	318	25357	25675
Lubuskie	0,7	1,1	98,2	99,3	86	133	11637	11770
Łódzkie	0,5	0,8	98,8	99,5	124	209	27031	27240
Małopolskie	2,3	5,4	92,3	97,7	904	2096	35796	37892
Mazowieckie	0,9	2,3	96,8	99,1	489	1230	52675	53905
Opolskie	0,6	1,1	98,3	99,4	63	121	10936	11057
Podkarpackie	0,9	2,2	96,9	99,1	230	575	25276	25851
Podlaskie	0,6	1,6	97,8	99,4	90	227	14117	14344
Pomorskie	0,5	0,9	98,5	99,5	133	244	25517	25761
Śląskie	1,4	2,4	96,2	98,6	660	1145	46192	47337
Świętokrzyskie	0,5	1,8	97,7	99,5	73	271	14380	14651
Warmińsko-Mazurskie	0,3	0,5	99,2	99,7	58	83	17768	17851
Wielkopolskie	0,5	0,8	98,7	99,5	200	327	38885	39212
Zachodniopomorskie	0,3	1,1	98,6	99,7	54	231	20072	20303

Województwo	Rocznik 1994							
	Odsetki				Liczby			
	NS	SPP	SPU	Razem	NS	SPP	SPU	Razem
Polska	1,0	1,0	98,0	99,0	4359	4805	449217	454022
Dolnośląskie	1,5	0,5	98,0	98,5	481	176	31832	32008
Kujawsko-Pomorskie	0,9	0,4	98,7	99,1	232	113	26061	26174
Lubelskie	0,5	0,8	98,7	99,5	145	215	27365	27580
Lubuskie	1,0	0,5	98,5	99,0	129	58	12319	12377
Łódzkie	0,4	0,4	99,2	99,6	123	113	28650	28763
Małopolskie	1,5	3,3	95,3	98,5	603	1340	39015	40355
Mazowieckie	1,1	1,3	97,6	98,9	635	737	56479	57216
Opolskie	0,8	0,7	98,4	99,2	99	87	11626	11713
Podkarpackie	1,1	1,5	97,4	98,9	304	422	27340	27762
Podlaskie	0,6	0,8	98,6	99,4	89	125	15434	15559
Pomorskie	0,7	0,5	98,8	99,3	193	131	26613	26744
Śląskie	1,5	1,3	97,2	98,5	757	682	50544	51226
Świętokrzyskie	0,8	1,0	98,2	99,2	123	161	15394	15555
Warmińsko-Mazurskie	0,6	0,3	99,1	99,4	105	59	18646	18705
Wielkopolskie	0,7	0,6	98,7	99,3	290	230	40934	41164
Zachodniopomorskie	0,2	0,7	99,0	99,8	51	156	20965	21121

Odra: Stan zaszczepienia roczników 1997-1984

Odra: Stan zaszczepienia roczników 1997-1984 - wg województw

Województwo	Rocznik 1997				Rocznik 1996				Rocznik 1995			
	Odsetki		Liczby		Odsetki		Liczby		Odsetki		Liczby	
	NS	SP	NS	SP	NS	SP	NS	SP	NS	SP	NS	SP
Polska	22,8	77,2	91704	311117	2,9	97,1	12209	407107	1,4	98,6	6237	424805
Dolnośląskie	22,8	77,2	6361	21587	2,1	97,9	624	28660	1,0	99,0	301	29974
Kujawsko-Pomorskie	20,2	79,8	4651	18342	1,6	98,4	382	23695	0,8	99,2	206	24414
Lubelskie	18,7	81,3	4541	19802	2,2	97,8	565	24659	0,9	99,1	227	25582
Lubuskie	17,6	82,4	1938	9075	2,6	97,4	290	11029	1,2	98,8	144	11712
Łódzkie	17,7	82,3	4450	20670	1,4	98,6	361	25986	0,7	99,3	189	27175
Małopolskie	33,3	66,7	12161	24409	6,9	93,1	2607	35011	4,2	95,8	1641	37155
Mazowieckie	24,6	75,4	12490	38345	2,7	97,3	1427	51651	1,5	98,5	806	53588
Opolskie	26,1	73,9	2716	7675	2,5	97,5	271	10506	1,1	98,9	121	10999
Podkarpackie	24,7	75,3	6130	18681	3,4	96,6	889	25033	1,5	98,5	392	25689
Podlaskie	21,9	78,1	2934	10468	2,8	97,2	393	13633	1,5	98,5	217	14217
Pomorskie	22,9	77,1	5691	19207	2,1	97,9	526	24842	0,7	99,3	194	25700
Śląskie	23,4	76,6	10440	34211	3,8	96,2	1786	45165	2,0	98,0	970	47027
Świętokrzyskie	21,7	78,3	2957	10685	3,2	96,8	466	13920	1,5	98,5	222	14502
Warmińsko-Mazurskie	12,4	87,6	2078	14696	0,9	99,1	154	17337	0,4	99,6	73	17836
Wielkopolskie	22,8	77,2	8497	28736	2,3	97,7	893	37149	0,9	99,1	374	39038
Zachodniopomorskie	20,2	79,8	3669	14528	3,0	97,0	575	18831	0,8	99,2	160	20197

Województwo	Rocznik 1994				Rocznik 1993			
	Odsetki		Liczby		Odsetki		Liczby	
	NS	SP	NS	SP	NS	SP	NS	SP
Polska	1,0	99,0	4621	453760	0,8	99,2	3864	471778
Dolnośląskie	0,7	99,3	222	32267	0,5	99,5	180	32818
Kujawsko-Pomorskie	0,5	99,5	131	26275	0,4	99,6	116	27084
Lubelskie	0,7	99,3	187	27538	0,4	99,6	127	28602
Lubuskie	0,7	99,3	92	12414	0,5	99,5	64	12852
Łódzkie	0,4	99,6	121	28765	0,3	99,7	97	30074
Małopolskie	2,9	97,1	1170	39788	2,3	97,7	981	41266
Mazowieckie	1,1	98,9	658	57193	0,9	99,1	512	59086
Opolskie	0,7	99,3	88	11724	0,7	99,3	88	12244
Podkarpackie	1,2	98,8	339	27727	1,1	98,9	321	28872
Podlaskie	0,8	99,2	126	15522	0,6	99,4	99	16391
Pomorskie	0,5	99,5	130	26807	0,4	99,6	101	27965
Śląskie	1,5	98,5	790	51193	1,1	98,9	606	53021
Świętokrzyskie	0,8	99,2	130	15548	0,8	99,2	130	16434
Warmińsko-Mazurskie	0,4	99,6	74	18736	0,3	99,7	62	19930
Wielkopolskie	0,7	99,3	296	41158	0,7	99,3	286	43437
Zachodniopomorskie	0,3	99,7	67	21105	0,4	99,6	94	21702

Województwo	Rocznik 1992							
	Odsetki				Liczby			
	NS	SP	DP	Razem	NS	SP	DP	Razem
Polska	0,5	20,2	79,2	99,5	2691	99768	390719	490487
Dolnośląskie	0,3	17,4	82,3	99,7	106	5858	27655	33513
Kujawsko-Pomorskie	0,3	13,0	86,7	99,7	91	3621	24123	27744
Lubelskie	0,3	12,8	86,9	99,7	86	3890	26337	30227
Lubuskie	0,3	9,5	90,2	99,7	36	1275	12055	13330
Łódzkie	0,2	12,4	87,4	99,8	68	3838	27094	30932
Małopolskie	1,5	29,2	69,3	98,5	664	12854	30573	43427
Mazowieckie	0,5	29,6	69,9	99,5	306	18068	42706	60774
Opolskie	0,6	51,2	48,2	99,4	80	6618	6222	12840
Podkarpackie	0,7	29,6	69,7	99,3	218	9288	21825	31113
Podlaskie	0,4	19,8	79,9	99,6	60	3391	13684	17075
Pomorskie	0,3	13,8	85,9	99,7	78	4007	24925	28932
Śląskie	0,9	24,4	74,7	99,1	508	13637	41806	55443
Świętokrzyskie	0,5	9,4	90,1	99,5	79	1621	15456	17077
Warmińsko-Mazurskie	0,3	8,8	90,9	99,7	58	1844	19003	20847
Wielkopolskie	0,4	12,0	87,7	99,6	166	5441	39809	45250
Zachodniopomorskie	0,4	20,5	79,1	99,6	87	4517	17446	21963

Odra: Stan zaszczepienia roczników 1997-1984 - wg województw (cd)

Województwo	Rocznik 1991							
	Odsetki				Liczby			
	NS	SP	DP	Razem	NS	SP	DP	Razem
Polska	0,5	3,7	95,9	99,5	2430	19257	503343	522600
Dolnośląskie	0,3	2,4	97,3	99,7	111	879	35296	36175
Kujawsko-Pomorskie	0,1	2,1	97,7	99,9	44	632	28869	29501
Lubelskie	0,3	2,9	96,8	99,7	99	919	30945	31864
Lubuskie	0,3	1,2	98,4	99,7	47	172	13822	13994
Łódzkie	0,2	1,8	98,0	99,8	69	601	32449	33050
Małopolskie	1,4	9,9	88,7	98,6	638	4594	41115	45709
Mazowieckie	0,6	5,0	94,4	99,4	394	3171	60033	63204
Opolskie	0,4	3,6	96,0	99,6	62	530	14326	14856
Podkarpackie	0,6	4,7	94,8	99,4	188	1557	31614	33171
Podlaskie	0,2	3,4	96,3	99,8	41	629	17580	18209
Pomorskie	0,2	2,6	97,1	99,8	72	827	30537	31364
Śląskie	0,6	3,9	95,5	99,4	380	2334	57366	59700
Świętokrzyskie	0,4	2,5	97,1	99,6	68	459	17550	18009
Warmińsko-Mazurskie	0,2	1,0	98,8	99,8	46	213	21800	22013
Wielkopolskie	0,3	2,1	97,6	99,7	154	1033	47471	48504
Zachodniopomorskie	0,1	3,0	96,9	99,9	17	707	22570	23277

Województwo	Rocznik 1990							
	Odsetki				Liczby			
	NS	SP	DP	Razem	NS	SP	DP	Razem
Polska	0,4	1,9	97,7	99,6	2197	10191	525660	535851
Dolnośląskie	0,3	1,2	98,5	99,7	122	447	37285	37732
Kujawsko-Pomorskie	0,2	0,8	99,0	99,8	47	252	30289	30541
Lubelskie	0,4	1,3	98,4	99,6	122	413	32239	32652
Lubuskie	0,2	0,5	99,3	99,8	25	76	14512	14588
Łódzkie	0,2	0,6	99,2	99,8	62	209	33526	33735
Małopolskie	1,5	6,3	92,2	98,5	683	2952	43105	46057
Mazowieckie	0,4	2,2	97,4	99,6	269	1443	63528	64971
Opolskie	0,6	1,8	97,6	99,4	91	261	14485	14746
Podkarpackie	0,4	2,3	97,4	99,6	129	766	33078	33844
Podlaskie	0,2	1,6	98,1	99,8	46	306	18209	18515
Pomorskie	0,2	1,2	98,6	99,8	61	378	31639	32017
Śląskie	0,5	2,3	97,2	99,5	302	1432	60954	62386
Świętokrzyskie	0,3	1,7	98,0	99,7	50	311	17830	18141
Warmińsko-Mazurskie	0,2	0,4	99,4	99,8	34	100	22360	22460
Wielkopolskie	0,3	1,1	98,7	99,7	132	522	49008	49530
Zachodniopomorskie	0,1	1,3	98,6	99,9	22	323	23613	23936

Województwo	Rocznik 1989							
	Odsetki				Liczby			
	NS	SP	DP	Razem	NS	SP	DP	Razem
Polska	0,4	1,5	98,1	99,6	2341	8011	533253	541264
Dolnośląskie	0,2	0,8	99,0	99,8	69	323	37965	38288
Kujawsko-Pomorskie	0,1	0,4	99,5	99,9	36	129	30197	30326
Lubelskie	0,3	1,0	98,7	99,7	84	338	32525	32863
Lubuskie	0,1	0,5	99,4	99,9	16	69	14796	14865
Łódzkie	0,2	0,5	99,4	99,8	57	159	33768	33927
Małopolskie	1,8	5,4	92,8	98,2	866	2542	43947	46489
Mazowieckie	0,4	1,7	97,9	99,6	233	1134	64401	65535
Opolskie	1,3	1,8	96,8	98,7	204	278	14740	15018
Podkarpackie	0,5	1,7	97,8	99,5	172	577	33514	34091
Podlaskie	0,1	0,8	99,0	99,9	21	159	18697	18856
Pomorskie	0,1	0,8	99,1	99,9	38	244	31691	31935
Śląskie	0,5	1,7	97,9	99,5	308	1076	63149	64225
Świętokrzyskie	0,3	1,2	98,5	99,7	58	216	18310	18526
Warmińsko-Mazurskie	0,1	0,5	99,5	99,9	18	102	22532	22634
Wielkopolskie	0,3	0,8	99,0	99,7	133	387	49329	49716
Zachodniopomorskie	0,1	1,2	98,7	99,9	28	278	23692	23970

Odra: Stan zaszczepienia roczników 1997-1984 - wg województw (cd)

Województwo	Rocznik 1988							
	Odsetki				Liczby			
	NS	SP	DP	Razem	NS	SP	DP	Razem
Polska	0,4	1,1	98,4	99,6	2379	6367	551343	557710
Dolnośląskie	0,2	0,7	99,1	99,8	75	274	39293	39567
Kujawsko-Pomorskie	0,2	0,3	99,6	99,8	50	89	30757	30846
Lubelskie	0,3	0,6	99,1	99,7	90	214	33640	33854
Lubuskie	0,1	0,3	99,6	99,9	15	46	15533	15579
Łódzkie	0,2	0,4	99,5	99,8	57	131	34458	34589
Małopolskie	1,8	3,9	94,4	98,2	850	1879	45573	47452
Mazowieckie	0,3	1,1	98,6	99,7	218	767	67798	68565
Opolskie	1,5	3,4	95,1	98,5	239	531	14936	15467
Podkarpackie	0,4	1,4	98,3	99,6	133	472	34240	34712
Podlaskie	0,2	0,6	99,2	99,8	43	110	19473	19583
Pomorskie	0,1	0,6	99,3	99,9	36	185	32883	33068
Śląskie	0,5	1,3	98,2	99,5	334	879	65107	65986
Świętokrzyskie	0,2	1,1	98,6	99,8	46	214	18828	19042
Warmińsko-Mazurskie	0,1	0,3	99,6	99,9	32	64	23424	23488
Wielkopolskie	0,3	0,6	99,1	99,7	143	331	50857	51188
Zachodniopomorskie	0,1	0,7	99,2	99,9	18	181	24543	24724

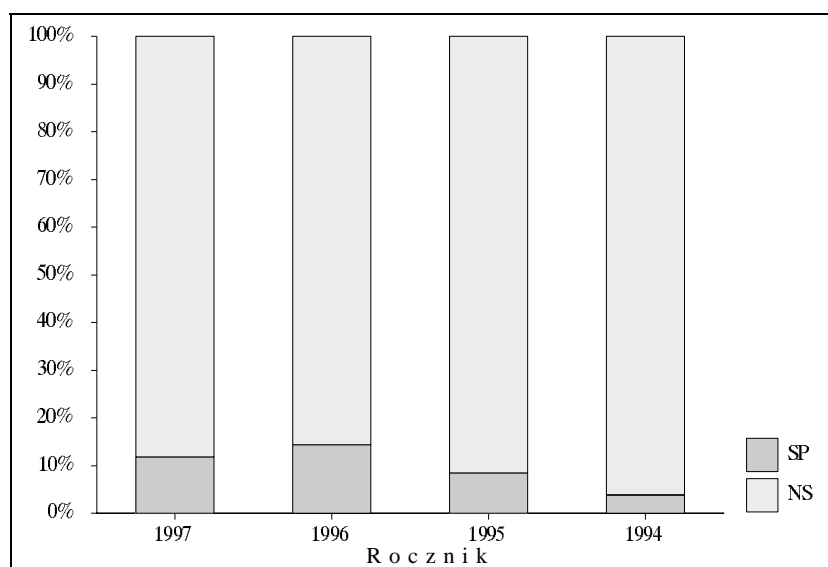
Województwo	Rocznik 1987							
	Odsetki				Liczby			
	NS	SP	DP	Razem	NS	SP	DP	Razem
Polska	0,3	1,1	98,6	99,7	1819	6119	563815	569934
Dolnośląskie	0,2	0,6	99,2	99,8	74	242	40944	41186
Kujawsko-Pomorskie	0,1	0,3	99,6	99,9	45	85	31470	31555
Lubelskie	0,2	0,6	99,2	99,8	72	200	34132	34332
Lubuskie	0,2	0,3	99,6	99,8	27	42	15822	15864
Łódzkie	0,2	0,4	99,5	99,8	63	128	35493	35621
Małopolskie	0,9	3,7	95,4	99,1	452	1790	46723	48513
Mazowieckie	0,3	0,9	98,8	99,7	183	619	68822	69441
Opolskie	1,4	5,4	93,2	98,6	236	882	15213	16095
Podkarpackie	0,4	1,0	98,6	99,6	139	360	34840	35200
Podlaskie	0,1	0,5	99,4	99,9	25	100	19677	19777
Pomorskie	0,1	0,4	99,5	99,9	40	141	33355	33496
Śląskie	0,4	1,3	98,3	99,6	244	880	66840	67720
Świętokrzyskie	0,2	0,7	99,1	99,8	38	128	19165	19293
Warmińsko-Mazurskie	0,1	0,2	99,7	99,9	22	42	23701	23743
Wielkopolskie	0,3	0,5	99,2	99,7	132	273	52039	52312
Zachodniopomorskie	0,1	0,8	99,1	99,9	27	207	25579	25786

Województwo	Rocznik 1986							
	Odsetki				Liczby			
	NS	SP	DP	Razem	NS	SP	DP	Razem
Polska	0,3	1,0	98,7	99,7	1796	5824	591927	597751
Dolnośląskie	0,1	0,5	99,4	99,9	58	218	43213	43431
Kujawsko-Pomorskie	0,1	0,4	99,5	99,9	23	130	33014	33144
Lubelskie	0,2	0,5	99,3	99,8	60	193	35881	36074
Lubuskie	0,1	0,2	99,6	99,9	20	41	16793	16834
Łódzkie	0,1	0,4	99,5	99,9	54	133	37407	37540
Małopolskie	1,5	3,0	95,5	98,5	750	1545	48444	49989
Mazowieckie	0,2	0,8	99,0	99,8	172	584	73465	74049
Opolskie	0,3	5,9	93,8	99,7	43	1013	16037	17050
Podkarpackie	0,3	0,9	98,9	99,7	95	320	35771	36091
Podlaskie	0,1	0,3	99,6	99,9	18	63	20697	20760
Pomorskie	0,1	0,5	99,4	99,9	36	167	34547	34714
Śląskie	0,4	1,1	98,5	99,6	271	806	70675	71481
Świętokrzyskie	0,2	0,5	99,2	99,8	47	109	20267	20376
Warmińsko-Mazurskie	0,1	0,2	99,8	99,9	15	41	24814	24855
Wielkopolskie	0,2	0,5	99,2	99,8	124	295	54315	54610
Zachodniopomorskie	0,0	0,6	99,3	100,0	10	166	26587	26753

Odra: Stan zaszczepienia roczników 1997-1984 - wg województw (cd)

Województwo	Rocznik 1985							
	Odsetki				Liczby			
	NS	SP	DP	Razem	NS	SP	DP	Razem
Polska	0,3	1,0	98,7	99,7	2116	6196	628443	634639
Dolnośląskie	0,1	0,6	99,3	99,9	65	268	46942	47210
Kujawsko-Pomorskie	0,1	0,3	99,6	99,9	31	120	35536	35656
Lubelskie	0,2	0,5	99,4	99,8	60	181	38107	38288
Lubuskie	0,1	0,3	99,6	99,9	22	49	17897	17946
Łódzkie	0,1	0,3	99,6	99,9	44	124	39938	40062
Małopolskie	1,7	3,1	95,2	98,3	904	1630	50433	52063
Mazowieckie	0,2	0,8	99,0	99,8	171	635	78076	78711
Opolskie	0,5	5,8	93,7	99,5	85	1044	16752	17796
Podkarpackie	0,4	1,1	98,6	99,6	145	401	37212	37613
Podlaskie	0,2	0,3	99,5	99,8	44	57	21511	21568
Pomorskie	0,1	0,5	99,4	99,9	29	186	36867	37053
Śląskie	0,4	1,1	98,4	99,6	335	848	75039	75887
Świętokrzyskie	0,2	0,5	99,3	99,8	38	120	21861	21981
Warmińsko-Mazurskie	0,1	0,1	99,8	99,9	18	39	26377	26416
Wielkopolskie	0,2	0,6	99,2	99,8	89	344	57108	57452
Zachodniopomorskie	0,1	0,5	99,4	99,9	36	150	28787	28937

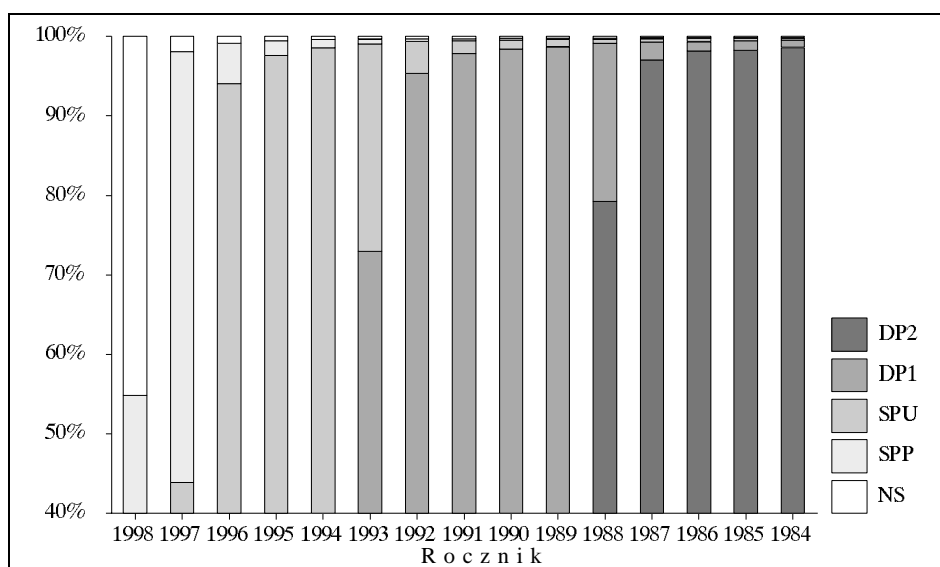
Województwo	Rocznik 1984							
	Odsetki				Liczby			
	NS	SP	DP	Razem	NS	SP	DP	Razem
Polska	0,5	1,2	98,4	99,5	2961	7749	645886	653635
Dolnośląskie	0,3	0,6	99,2	99,7	132	285	48681	48966
Kujawsko-Pomorskie	0,3	0,4	99,4	99,7	99	134	36662	36796
Lubelskie	0,4	0,6	98,9	99,6	170	253	38768	39021
Lubuskie	0,4	0,4	99,2	99,6	67	75	18532	18607
Łódzkie	0,2	0,5	99,2	99,8	99	219	41273	41492
Małopolskie	2,1	3,9	94,0	97,9	1118	2148	51213	53361
Mazowieckie	0,4	0,9	98,8	99,6	314	695	79719	80414
Opolskie	0,4	5,4	94,3	99,6	68	990	17391	18381
Podkarpackie	0,3	1,5	98,2	99,7	124	567	37983	38550
Podlaskie	0,1	0,3	99,7	99,9	21	55	21734	21789
Pomorskie	0,2	0,6	99,3	99,8	59	223	38343	38566
Śląskie	0,5	1,5	98,0	99,5	363	1202	77059	78261
Świętokrzyskie	0,2	0,7	99,2	99,8	38	150	22637	22787
Warmińsko-Mazurskie	0,1	0,4	99,5	99,9	39	96	26814	26910
Wielkopolskie	0,3	0,8	98,9	99,7	184	464	59130	59594
Zachodniopomorskie	0,2	0,6	99,1	99,8	66	193	29947	30140

Odra/świnka/różyczka: Stan zaszczepienia roczników 1997-1994

Odra/świnka/różyczka: Stan zaszczepienia roczników 1997-1994 - wg województw

Województwo	Rocznik 1997				Rocznik 1996			
	Odsetki		Liczby		Odsetki		Liczby	
	NS	SP	NS	SP	NS	SP	NS	SP
Polska	88,2	11,8	355355	47466	85,6	14,4	359095	60221
Dolnośląskie	86,4	13,6	24155	3793	83,2	16,8	24372	4912
Kujawsko-Pomorskie	94,1	5,9	21627	1366	94,5	5,5	22762	1315
Lubelskie	93,9	6,1	22854	1489	92,3	7,7	23280	1944
Lubuskie	92,8	7,2	10225	788	88,7	11,3	10044	1275
Łódzkie	79,6	20,4	20005	5115	75,8	24,2	19959	6388
Małopolskie	89,6	10,4	32783	3787	86,0	14,0	32358	5260
Mazowieckie	82,5	17,5	41951	8884	78,9	21,1	41902	11176
Opolskie	93,5	6,5	9711	680	89,0	11,0	9589	1188
Podkarpackie	91,8	8,2	22768	2043	89,7	10,3	23246	2676
Podlaskie	89,8	10,2	12035	1367	89,0	11,0	12490	1536
Pomorskie	91,8	8,2	22862	2036	88,4	11,6	22429	2939
Śląskie	89,3	10,7	39872	4779	86,4	13,6	40569	6382
Świętokrzyskie	89,1	10,9	12150	1492	87,1	12,9	12537	1849
Warmińsko-Mazurskie	87,1	12,9	14607	2167	86,9	13,1	15194	2297
Wielkopolskie	86,8	13,2	32328	4905	85,8	14,2	32653	5389
Zachodniopomorskie	84,8	15,2	15422	2775	81,0	19,0	15711	3695

Województwo	Rocznik 1995				Rocznik 1994			
	Odsetki		Liczby		Odsetki		Liczby	
	NS	SP	NS	SP	NS	SP	NS	SP
Polska	91,5	8,5	394313	36729	96,1	3,9	440668	17713
Dolnośląskie	90,6	9,4	27416	2859	96,9	3,1	31490	999
Kujawsko-Pomorskie	98,6	1,4	24270	350	99,5	0,5	26267	139
Lubelskie	96,0	4,0	24788	1021	98,1	1,9	27189	536
Lubuskie	94,4	5,6	11194	662	98,5	1,5	12321	185
Łódzkie	83,3	16,7	22793	4571	89,8	10,2	25936	2950
Małopolskie	89,1	10,9	34572	4224	96,1	3,9	39361	1597
Mazowieckie	87,2	12,8	47419	6975	93,3	6,7	53983	3868
Opolskie	92,8	7,2	10315	805	96,3	3,7	11373	439
Podkarpackie	93,8	6,2	24464	1617	97,1	2,9	27264	802
Podlaskie	95,4	4,6	13763	671	99,0	1,0	15497	151
Pomorskie	93,4	6,6	24185	1709	97,3	2,7	26218	719
Śląskie	92,2	7,8	44243	3754	96,7	3,3	50280	1703
Świętokrzyskie	93,7	6,3	13800	924	97,3	2,7	15257	421
Warmińsko-Mazurskie	92,0	8,0	16482	1427	96,7	3,3	18184	626
Wielkopolskie	94,3	5,7	37165	2247	98,2	1,8	40711	743
Zachodniopomorskie	85,7	14,3	17444	2913	91,3	8,7	19337	1835

Poliomyelitis: Stan zaszczepienia roczników 1998-1984

Poliomyelitis: Stan zaszczepienia roczników 1998-1984 - wg województw

Województwo	Rocznik 1998			
	Odsetki		Liczby	
	NS	SPP	NS	SPP
Polska	45,2	54,8	171805	208289
Dolnośląskie	47,0	53,0	12284	13873
Kujawsko-Pomorskie	44,6	55,4	9726	12072
Lubelskie	41,3	58,7	9496	13489
Lubuskie	44,5	55,5	4596	5730
Łódzkie	39,5	60,5	9201	14096
Małopolskie	52,2	47,8	18081	16573
Mazowieckie	45,8	54,2	22122	26186
Opolskie	45,1	54,9	4406	5369
Podkarpackie	47,5	52,5	11025	12187
Podlaskie	48,1	51,9	5995	6472
Pomorskie	46,5	53,5	10941	12585
Śląskie	46,0	54,0	19455	22860
Świętokrzyskie	42,0	58,0	5409	7459
Warmińsko-Mazurskie	41,1	58,9	6395	9152
Wielkopolskie	42,2	57,8	15092	20694
Zachodniopomorskie	44,4	55,6	7581	9492

Województwo	Rocznik 1997							
	Odsetki				Liczby			
	NS	SPP	SPU	Razem	NS	SPP	SPU	Razem
Polska	1,9	54,2	43,9	98,1	7811	218326	176684	395010
Dolnośląskie	1,5	55,8	42,7	98,5	409	15604	11935	27539
Kujawsko-Pomorskie	1,6	50,8	47,6	98,4	377	11678	10938	22616
Lubelskie	1,6	49,3	49,0	98,4	400	12005	11938	23943
Lubuskie	1,3	50,5	48,1	98,7	146	5565	5302	10867
Łódzkie	0,9	49,7	49,4	99,1	217	12493	12410	24903
Małopolskie	5,4	62,3	32,3	94,6	1987	22789	11794	34583
Mazowieckie	1,9	57,4	40,7	98,1	964	29177	20694	49871
Opolskie	1,3	57,0	41,7	98,7	139	5922	4330	10252
Podkarpackie	2,3	59,1	38,7	97,7	564	14652	9595	24247
Podlaskie	1,7	56,4	41,9	98,3	231	7558	5613	13171
Pomorskie	1,6	51,0	47,4	98,4	389	12706	11803	24509
Śląskie	2,7	54,7	42,5	97,3	1227	24445	18979	43424
Świętokrzyskie	1,3	53,6	45,0	98,7	182	7317	6143	13460
Warmińsko-Mazurskie	0,7	44,8	54,5	99,3	118	7521	9135	16656
Wielkopolskie	0,8	51,3	47,9	99,2	315	19089	17829	36918
Zachodniopomorskie	0,8	53,9	45,3	99,2	146	9805	8246	18051

Województwo	Rocznik 1996							
	Odsetki				Liczby			
	NS	SPP	SPU	Razem	NS	SPP	SPU	Razem
Polska	0,9	5,1	94,1	99,1	3600	21282	394434	415716
Dolnośląskie	0,6	3,7	95,7	99,4	168	1080	28036	29116
Kujawsko-Pomorskie	0,3	3,2	96,4	99,7	82	774	23221	23995
Lubelskie	0,7	3,5	95,8	99,3	176	879	24169	25048
Lubuskie	0,7	2,7	96,6	99,3	79	309	10931	11240
Łódzkie	0,4	3,0	96,6	99,6	106	793	25448	26241
Małopolskie	3,2	12,1	84,7	96,8	1203	4565	31850	36415
Mazowieckie	0,6	6,1	93,3	99,4	339	3223	49516	52739
Opolskie	0,4	4,2	95,4	99,6	44	457	10276	10733
Podkarpackie	1,0	6,0	92,9	99,0	263	1566	24093	25659
Podlaskie	0,5	4,6	94,9	99,5	66	648	13312	13960
Pomorskie	0,4	3,6	96,0	99,6	108	913	24347	25260
Śląskie	1,4	6,3	92,3	98,6	648	2971	43332	46303
Świętokrzyskie	0,9	5,1	94,0	99,1	123	736	13527	14263
Warmińsko-Mazurskie	0,3	1,6	98,2	99,7	48	275	17168	17443
Wielkopolskie	0,3	3,1	96,6	99,7	103	1182	36757	37939
Zachodniopomorskie	0,2	4,7	95,1	99,8	44	911	18451	19362

Poliomyelitis: Stan zaszczepienia roczników 1998-1984 - wg województw (cd)

Województwo	Rocznik 1995							
	Odsetki				Liczby			
	NS	SPP	SPU	Razem	NS	SPP	SPU	Razem
Polska	0,6	1,8	97,6	99,4	2391	7918	420733	428651
Dolnośląskie	0,4	1,1	98,6	99,6	112	320	29843	30163
Kujawsko-Pomorskie	0,3	0,9	98,8	99,7	68	230	24322	24552
Lubelskie	0,4	1,3	98,4	99,6	99	325	25385	25710
Lubuskie	0,2	1,2	98,6	99,8	25	138	11693	11831
Łódzkie	0,3	0,8	98,9	99,7	88	213	27063	27276
Małopolskie	2,1	5,6	92,3	97,9	812	2166	35818	37984
Mazowieckie	0,5	2,3	97,2	99,5	260	1240	52894	54134
Opolskie	0,4	1,1	98,5	99,6	48	123	10949	11072
Podkarpackie	0,6	2,2	97,2	99,4	164	566	25351	25917
Podlaskie	0,4	1,6	98,0	99,6	64	229	14141	14370
Pomorskie	0,2	0,9	98,9	99,8	61	231	25602	25833
Śląskie	0,8	2,5	96,7	99,2	398	1199	46400	47599
Świętokrzyskie	0,4	1,9	97,8	99,6	55	274	14395	14669
Warmińsko-Mazurskie	0,2	0,5	99,3	99,8	31	89	17789	17878
Wielkopolskie	0,2	0,9	99,0	99,8	69	344	38999	39343
Zachodniopomorskie	0,2	1,1	98,7	99,8	37	231	20089	20320

Województwo	Rocznik 1994							
	Odsetki				Liczby			
	NS	SPP	SPU	Razem	NS	SPP	SPU	Razem
Polska	0,4	1,0	98,6	99,6	1824	4784	451773	456557
Dolnośląskie	0,3	0,6	99,1	99,7	84	199	32206	32405
Kujawsko-Pomorskie	0,2	0,4	99,3	99,8	56	117	26233	26350
Lubelskie	0,3	0,7	98,9	99,7	95	205	27425	27630
Lubuskie	0,4	0,5	99,1	99,6	52	60	12394	12454
Łódzkie	0,2	0,3	99,4	99,8	60	100	28726	28826
Małopolskie	1,0	3,3	95,7	99,0	424	1342	39192	40534
Mazowieckie	0,4	1,3	98,4	99,6	208	730	56913	57643
Opolskie	0,3	0,7	99,0	99,7	36	78	11698	11776
Podkarpackie	0,7	1,3	98,0	99,3	196	366	27504	27870
Podlaskie	0,2	0,8	99,0	99,8	37	120	15491	15611
Pomorskie	0,2	0,5	99,3	99,8	51	139	26747	26886
Śląskie	0,6	1,4	97,9	99,4	325	742	50916	51658
Świętokrzyskie	0,4	1,0	98,6	99,6	56	158	15464	15622
Warmińsko-Mazurskie	0,3	0,3	99,4	99,7	55	60	18695	18755
Wielkopolskie	0,2	0,5	99,4	99,8	64	201	41189	41390
Zachodniopomorskie	0,1	0,8	99,1	99,9	25	167	20980	21147

Województwo	Rocznik 1993									
	Odsetki					Liczby				
	NS	SPP	SPU	DP1	Razem	NS	SPP	SPU	DP1	Razem
Polska	0,3	0,6	26,1	73,0	99,7	1609	2683	124204	347146	474033
Dolnośląskie	0,2	0,3	16,4	83,1	99,8	79	103	5410	27406	32919
Kujawsko-Pomorskie	0,2	0,2	38,5	61,1	99,8	54	65	10471	16610	27146
Lubelskie	0,2	0,5	13,6	85,7	99,8	52	145	3912	24620	28677
Lubuskie	0,2	0,3	13,8	85,7	99,8	28	38	1782	11068	12888
Łódzkie	0,1	0,2	13,9	85,7	99,9	45	61	4196	25869	30126
Małopolskie	1,2	1,9	33,9	62,9	98,8	513	808	14332	26594	41734
Mazowieckie	0,2	0,6	34,4	64,7	99,8	127	372	20515	38584	59471
Opolskie	0,2	0,4	67,5	31,9	99,8	30	44	8328	3930	12302
Podkarpackie	0,5	0,7	39,1	59,7	99,5	154	210	11412	17417	29039
Podlaskie	0,2	0,5	20,3	79,0	99,8	36	78	3350	13026	16454
Pomorskie	0,3	0,2	14,5	85,0	99,7	75	61	4060	23870	27991
Śląskie	0,5	0,7	34,9	63,9	99,5	281	368	18725	34253	53346
Świętokrzyskie	0,3	0,5	12,0	87,2	99,7	52	89	1985	14438	16512
Warmińsko-Mazurskie	0,2	0,3	17,6	82,0	99,8	39	52	3515	16386	19953
Wielkopolskie	0,1	0,2	16,1	83,6	99,9	36	100	7044	36543	43687
Zachodniopomorskie	0,0	0,4	23,7	75,8	100,0	8	89	5167	16532	21788

Poliomyelitis: Stan zaszczepienia roczników 1998-1984 - wg województw (cd)

Województwo	Rocznik 1992									
	Odsetki					Liczby				
	NS	SPP	SPU	DP1	Razem	NS	SPP	SPU	DP1	Razem
Polska	0,3	0,3	4,0	95,4	99,7	1436	1566	19918	470258	491742
Dolnośląskie	0,1	0,2	2,0	97,7	99,9	46	71	662	32840	33573
Kujawsko-Pomorskie	0,1	0,2	2,9	96,9	99,9	30	47	796	26962	27805
Lubelskie	0,2	0,2	2,8	96,9	99,8	46	53	855	29359	30267
Lubuskie	0,2	0,2	2,0	97,6	99,8	22	27	270	13047	13344
Łódzkie	0,1	0,1	1,2	98,6	99,9	44	37	362	30557	30956
Małopolskie	1,1	1,1	10,0	87,9	98,9	474	470	4390	38757	43617
Mazowieckie	0,2	0,3	5,6	93,9	99,8	144	179	3419	57338	60936
Opolskie	0,2	0,3	3,6	95,9	99,8	32	40	463	12385	12888
Podkarpackie	0,4	0,5	6,7	92,4	99,6	127	144	2106	28954	31204
Podlaskie	0,2	0,3	3,2	96,4	99,8	29	50	544	16512	17106
Pomorskie	0,1	0,1	2,2	97,6	99,9	28	42	637	28303	28982
Śląskie	0,5	0,4	5,6	93,5	99,5	283	226	3141	52301	55668
Świętokrzyskie	0,2	0,3	2,5	97,0	99,8	42	58	423	16633	17114
Warmińsko-Mazurskie	0,2	0,1	1,4	98,2	99,8	45	22	299	20539	20860
Wielkopolskie	0,1	0,1	1,8	98,0	99,9	39	46	817	44514	45377
Zachodniopomorskie	0,0	0,2	3,3	96,4	100,0	5	54	734	21257	22045

Województwo	Rocznik 1991									
	Odsetki					Liczby				
	NS	SPP	SPU	DP1	Razem	NS	SPP	SPU	DP1	Razem
Polska	0,3	0,2	1,7	97,8	99,7	1480	1255	8709	513586	523550
Dolnośląskie	0,2	0,2	1,0	98,6	99,8	73	69	350	35794	36213
Kujawsko-Pomorskie	0,1	0,1	0,8	99,0	99,9	26	30	231	29258	29519
Lubelskie	0,2	0,2	1,3	98,3	99,8	59	61	413	31430	31904
Lubuskie	0,1	0,1	0,9	98,9	99,9	17	18	121	13885	14024
Łódzkie	0,1	0,1	0,6	99,2	99,9	21	39	209	32850	33098
Małopolskie	1,3	1,0	5,3	92,5	98,7	601	449	2434	42863	45746
Mazowieckie	0,2	0,2	1,8	97,8	99,8	149	136	1128	62185	63449
Opolskie	0,2	0,4	1,2	98,2	99,8	31	64	176	14647	14887
Podkarpackie	0,4	0,2	2,4	96,9	99,6	137	80	804	32338	33222
Podlaskie	0,1	0,2	1,7	98,0	99,9	25	45	302	17878	18225
Pomorskie	0,2	0,1	0,9	98,8	99,8	53	41	277	31065	31383
Śląskie	0,3	0,2	2,0	97,5	99,7	180	101	1229	58570	59900
Świętokrzyskie	0,2	0,2	1,5	98,2	99,8	35	33	264	17745	18042
Warmińsko-Mazurskie	0,1	0,1	0,6	99,2	99,9	19	18	133	21889	22040
Wielkopolskie	0,1	0,1	0,7	99,1	99,9	48	29	363	48218	48610
Zachodniopomorskie	0,0	0,2	1,2	98,6	100,0	6	42	275	22971	23288

Województwo	Rocznik 1990									
	Odsetki					Liczby				
	NS	SPP	SPU	DP1	Razem	NS	SPP	SPU	DP1	Razem
Polska	0,2	0,2	1,1	98,4	99,8	1234	1087	6112	529615	536814
Dolnośląskie	0,1	0,1	0,6	99,1	99,9	54	52	233	37515	37800
Kujawsko-Pomorskie	0,1	0,0	0,4	99,4	99,9	28	15	132	30413	30560
Lubelskie	0,1	0,2	0,8	98,9	99,9	44	55	258	32417	32730
Lubuskie	0,1	0,1	0,5	99,3	99,9	11	18	72	14512	14602
Łódzkie	0,1	0,1	0,3	99,5	99,9	33	33	105	33626	33764
Małopolskie	1,1	1,0	4,4	93,5	98,9	501	468	2063	43708	46239
Mazowieckie	0,2	0,1	1,1	98,5	99,8	114	89	743	64294	65126
Opolskie	0,2	0,6	1,1	98,1	99,8	36	82	164	14555	14801
Podkarpackie	0,3	0,2	1,4	98,2	99,7	85	73	465	33350	33888
Podlaskie	0,1	0,1	1,0	98,8	99,9	20	24	181	18336	18541
Pomorskie	0,1	0,1	0,5	99,2	99,9	39	29	173	31837	32039
Śląskie	0,3	0,1	1,3	98,4	99,7	175	73	784	61656	62513
Świętokrzyskie	0,1	0,1	1,2	98,6	99,9	21	26	214	17930	18170
Warmińsko-Mazurskie	0,1	0,1	0,4	99,4	99,9	15	18	93	22368	22479
Wielkopolskie	0,1	0,0	0,4	99,5	99,9	37	18	217	49390	49625
Zachodniopomorskie	0,1	0,1	0,9	99,0	99,9	21	14	215	23708	23937

Poliomyelitis: Stan zaszczepienia roczników 1998-1984 - wg województw (cd)

Województwo	Rocznik 1989									
	Odsetki					Liczby				
	NS	SPP	SPU	DP1	Razem	NS	SPP	SPU	DP1	Razem
Polska	0,2	0,2	0,9	98,7	99,8	1171	1061	4915	536458	542434
Dolnośląskie	0,1	0,1	0,5	99,3	99,9	40	43	175	38099	38317
Kujawsko-Pomorskie	0,1	0,0	0,2	99,6	99,9	25	8	74	30255	30337
Lubelskie	0,1	0,1	0,6	99,2	99,9	45	30	185	32687	32902
Lubuskie	0,1	0,1	0,3	99,5	99,9	15	11	47	14808	14866
Łódzkie	0,1	0,1	0,3	99,5	99,9	26	34	95	33829	33958
Małopolskie	0,8	0,9	4,0	94,2	99,2	400	437	1917	44601	46955
Mazowieckie	0,2	0,1	0,9	98,8	99,8	113	79	618	64958	65655
Opolskie	0,4	1,3	1,0	97,2	99,6	66	202	154	14800	15156
Podkarpackie	0,4	0,2	1,2	98,2	99,6	144	67	408	33644	34119
Podlaskie	0,1	0,1	0,7	99,1	99,9	13	24	141	18699	18864
Pomorskie	0,1	0,1	0,4	99,5	99,9	20	21	131	31801	31953
Śląskie	0,3	0,1	0,8	98,8	99,7	174	41	531	63787	64359
Świętokrzyskie	0,1	0,1	0,7	99,1	99,9	26	25	123	18410	18558
Warmińsko-Mazurskie	0,1	0,0	0,2	99,7	99,9	13	8	43	22588	22639
Wielkopolskie	0,1	0,0	0,3	99,6	99,9	42	14	142	49651	49807
Zachodniopomorskie	0,0	0,1	0,5	99,3	100,0	9	17	131	23841	23989

Województwo	Rocznik 1988											
	Odsetki						Liczby					
	NS	SPP	SPU	DP1	DP2	Razem	NS	SPP	SPU	DP1	DP2	Razem
Polska	0,2	0,2	0,5	19,9	79,2	99,8	1157	895	2872	111399	443766	558932
Dolnośląskie	0,1	0,1	0,2	7,6	92,1	99,9	37	22	79	3003	36501	39605
Kujawsko-Pomorskie	0,1	0,0	0,1	7,5	92,3	99,9	30	7	27	2312	28520	30866
Lubelskie	0,1	0,1	0,3	3,7	95,8	99,9	22	24	97	1272	32529	33922
Lubuskie	0,1	0,0	0,3	6,5	93,2	99,9	11	4	39	1006	14534	15583
Łódzkie	0,1	0,0	0,2	21,5	78,2	99,9	22	15	78	7452	27079	34624
Małopolskie	0,9	0,7	2,3	39,8	56,2	99,1	456	323	1123	19245	27155	47846
Mazowieckie	0,2	0,1	0,4	23,2	76,2	99,8	110	35	287	15956	52395	68673
Opolskie	0,4	1,8	2,0	70,0	25,8	99,6	60	281	319	10995	4051	15646
Podkarpackie	0,3	0,1	0,8	27,2	71,5	99,7	113	45	288	9487	24912	34732
Podlaskie	0,1	0,1	0,4	7,7	91,8	99,9	26	15	69	1507	18009	19600
Pomorskie	0,1	0,1	0,1	11,8	88,0	99,9	23	22	38	3893	29128	33081
Śląskie	0,3	0,1	0,3	31,6	67,7	99,7	174	40	221	20978	44907	66146
Świętokrzyskie	0,1	0,1	0,3	6,2	93,3	99,9	25	18	64	1180	17801	19063
Warmińsko-Mazurskie	0,1	0,0	0,1	12,0	87,9	99,9	12	10	21	2814	20663	23508
Wielkopolskie	0,1	0,0	0,1	6,4	93,3	99,9	28	22	54	3310	47917	51303
Zachodniopomorskie	0,0	0,0	0,3	28,2	71,4	100,0	8	12	68	6989	17665	24734

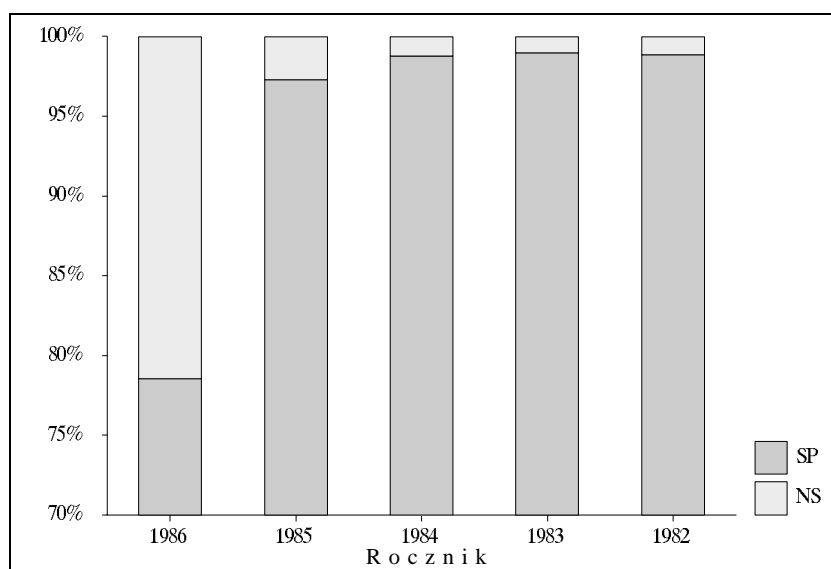
Województwo	Rocznik 1987											
	Odsetki						Liczby					
	NS	SPP	SPU	DP1	DP2	Razem	NS	SPP	SPU	DP1	DP2	Razem
Polska	0,2	0,1	0,4	2,3	97,1	99,8	997	681	2266	12866	554943	570756
Dolnośląskie	0,1	0,1	0,2	1,3	98,5	99,9	33	23	62	521	40621	41227
Kujawsko-Pomorskie	0,1	0,0	0,1	0,8	99,0	99,9	29	8	20	244	31299	31571
Lubelskie	0,1	0,0	0,1	1,3	98,5	99,9	24	10	50	448	33872	34380
Lubuskie	0,1	0,0	0,1	0,7	99,0	99,9	14	5	17	117	15738	15877
Łódzkie	0,1	0,0	0,1	0,8	99,0	99,9	25	15	44	277	35323	35659
Małopolskie	0,7	0,5	1,6	8,2	89,0	99,3	329	244	785	4018	43589	48636
Mazowieckie	0,2	0,0	0,3	2,6	97,0	99,8	105	33	175	1776	67535	69519
Opolskie	0,5	1,4	3,8	2,4	91,8	99,5	89	228	625	391	14998	16242
Podkarpackie	0,4	0,1	0,5	4,2	94,9	99,6	124	37	168	1488	33522	35215
Podlaskie	0,1	0,0	0,3	1,3	98,4	99,9	16	7	55	248	19476	19786
Pomorskie	0,1	0,0	0,1	1,2	98,6	99,9	20	11	40	412	33053	33516
Śląskie	0,2	0,0	0,1	2,3	97,3	99,8	133	18	67	1589	66157	67831
Świętokrzyskie	0,1	0,1	0,2	1,5	98,1	99,9	23	11	39	299	18959	19308
Warmińsko-Mazurskie	0,0	0,0	0,1	0,4	99,5	100,0	10	5	15	94	23641	23755
Wielkopolskie	0,0	0,0	0,1	0,7	99,1	100,0	17	16	43	387	51981	52427
Zachodniopomorskie	0,0	0,0	0,2	2,2	97,5	100,0	6	10	61	557	25179	25807

Poliomyelitis: Stan zaszczepienia roczników 1998-1984 - wg województw (cd)

Województwo	Rocznik 1986											
	Odsetki						Liczby					
	NS	SPP	SPU	DP1	DP2	Razem	NS	SPP	SPU	DP1	DP2	Razem
Polska	0,2	0,1	0,4	1,2	98,1	99,8	913	594	2452	7213	588375	598634
Dolnośląskie	0,1	0,0	0,1	0,7	99,1	99,9	31	20	60	288	43090	43458
Kujawsko-Pomorskie	0,1	0,0	0,1	0,3	99,5	99,9	25	10	28	112	32992	33142
Lubelskie	0,1	0,0	0,1	0,9	98,9	99,9	27	17	48	309	35733	36107
Lubuskie	0,0	0,0	0,1	0,6	99,2	100,0	7	5	16	101	16725	16847
Łódzkie	0,1	0,0	0,1	0,5	99,3	99,9	21	13	37	202	37321	37573
Małopolskie	0,8	0,5	1,7	5,1	92,0	99,2	389	253	858	2582	46657	50350
Mazowieckie	0,1	0,0	0,2	1,0	98,6	99,9	90	25	144	751	73211	74131
Opolskie	0,2	0,8	5,0	1,4	92,5	99,8	34	144	860	239	15816	17059
Podkarpackie	0,2	0,1	0,3	1,8	97,6	99,8	83	31	106	645	35321	36103
Podlaskie	0,1	0,0	0,2	1,1	98,6	99,9	15	5	44	221	20493	20763
Pomorskie	0,1	0,0	0,1	0,5	99,3	99,9	24	13	23	173	34517	34726
Śląskie	0,2	0,0	0,1	1,2	98,5	99,8	110	24	85	842	70691	71642
Świętokrzyskie	0,1	0,0	0,2	0,8	98,9	99,9	14	6	42	171	20190	20409
Warmińsko-Mazurskie	0,0	0,0	0,0	0,2	99,7	100,0	10	6	12	43	24799	24860
Wielkopolskie	0,1	0,0	0,1	0,4	99,4	99,9	28	11	41	225	54429	54706
Zachodniopomorskie	0,0	0,0	0,2	1,2	98,6	100,0	5	11	48	309	26390	26758

Województwo	Rocznik 1985											
	Odsetki						Liczby					
	NS	SPP	SPU	DP1	DP2	Razem	NS	SPP	SPU	DP1	DP2	Razem
Polska	0,1	0,1	0,3	1,2	98,2	99,9	885	509	1932	7884	625545	635870
Dolnośląskie	0,1	0,0	0,1	0,5	99,3	99,9	26	17	67	221	46944	47249
Kujawsko-Pomorskie	0,0	0,0	0,1	0,4	99,4	100,0	17	11	28	149	35482	35670
Lubelskie	0,0	0,0	0,1	0,4	99,4	100,0	16	8	42	163	38119	38332
Lubuskie	0,1	0,0	0,1	0,4	99,4	99,9	13	7	9	71	17868	17955
Łódzkie	0,0	0,0	0,1	0,3	99,6	100,0	13	12	28	123	39930	40093
Małopolskie	0,7	0,5	1,4	7,1	90,3	99,3	360	268	740	3744	47855	52607
Mazowieckie	0,1	0,0	0,1	0,8	98,9	99,9	75	21	87	668	78031	78807
Opolskie	0,1	0,3	3,4	1,4	94,7	99,9	21	60	607	254	16939	17860
Podkarpackie	0,2	0,1	0,3	1,9	97,5	99,8	92	25	103	716	36822	37666
Podlaskie	0,2	0,0	0,2	0,7	98,9	99,8	36	6	33	162	21375	21576
Pomorskie	0,0	0,0	0,1	0,3	99,6	100,0	18	7	25	112	36920	37064
Śląskie	0,2	0,0	0,1	1,0	98,7	99,8	138	28	46	777	75233	76084
Świętokrzyskie	0,1	0,0	0,1	1,1	98,7	99,9	20	9	29	235	21726	21999
Warmińsko-Mazurskie	0,1	0,0	0,0	0,1	99,7	99,9	16	8	12	31	26367	26418
Wielkopolskie	0,0	0,0	0,1	0,3	99,5	100,0	23	12	45	189	57272	57518
Zachodniopomorskie	0,0	0,0	0,1	0,9	98,9	100,0	1	10	31	269	28662	28972

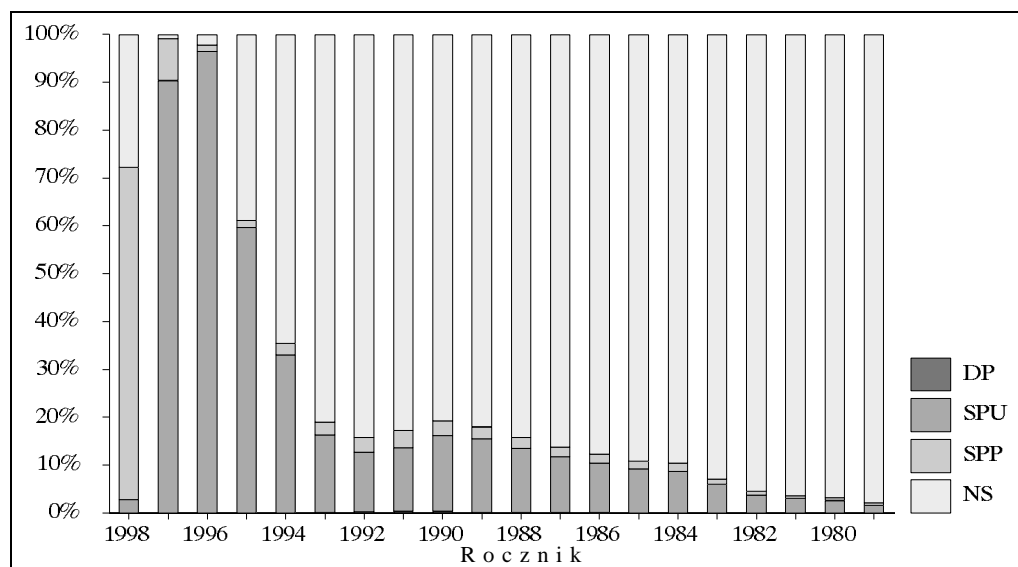
Województwo	Rocznik 1984											
	Odsetki						Liczby					
	NS	SPP	SPU	DP1	DP2	Razem	NS	SPP	SPU	DP1	DP2	Razem
Polska	0,1	0,1	0,3	0,9	98,6	99,9	963	407	1844	5815	647567	655633
Dolnośląskie	0,0	0,0	0,1	0,3	99,5	100,0	24	20	41	169	48844	49074
Kujawsko-Pomorskie	0,0	0,0	0,1	0,3	99,6	100,0	17	7	30	105	36736	36878
Lubelskie	0,1	0,0	0,1	0,4	99,4	99,9	28	11	36	158	38958	39163
Lubuskie	0,0	0,0	0,1	0,4	99,5	100,0	7	8	12	66	18581	18667
Łódzkie	0,1	0,0	0,1	0,3	99,6	99,9	21	12	23	115	41420	41570
Małopolskie	0,7	0,4	1,3	4,7	92,8	99,3	406	218	724	2579	50552	54073
Mazowieckie	0,1	0,0	0,1	0,6	99,2	99,9	75	18	62	493	80080	80653
Opolskie	0,2	0,1	3,5	2,2	94,0	99,8	37	21	642	410	17339	18412
Podkarpackie	0,2	0,0	0,2	0,9	98,6	99,8	87	18	78	363	38128	38587
Podlaskie	0,1	0,0	0,1	0,5	99,3	99,9	15	6	26	101	21662	21795
Pomorskie	0,1	0,0	0,0	0,4	99,5	99,9	28	13	17	136	38431	38597
Śląskie	0,2	0,0	0,1	0,7	99,0	99,8	142	29	55	547	77851	78482
Świętokrzyskie	0,1	0,0	0,1	0,8	99,0	99,9	24	4	23	177	22597	22801
Warmińsko-Mazurskie	0,0	0,0	0,1	0,2	99,7	100,0	12	5	15	45	26872	26937
Wielkopolskie	0,1	0,0	0,1	0,3	99,6	99,9	37	10	36	182	59513	59741
Zachodniopomorskie	0,0	0,0	0,1	0,6	99,3	100,0	3	7	24	169	30003	30203

Różyczka: Stan zaszczepienia dziewcząt z roczników 1986-1982**Różyczka: Stan zaszczepienia dziewcząt z roczników 1986-1982 - wg województw**

Województwo	Rocznik 1986				Rocznik 1985				Rocznik 1984			
	Odsetki		Liczby		Odsetki		Liczby		Odsetki		Liczby	
	NS	SP	NS	SP	NS	SP	NS	SP	NS	SP	NS	SP
Polska	21,5	78,5	62519	228870	2,7	97,3	8353	301071	1,2	98,8	3929	316539
Dolnośląskie	11,8	88,2	2503	18770	2,0	98,0	464	22579	0,8	99,2	181	23925
Kujawsko-Pomorskie	10,5	89,5	1688	14407	1,8	98,2	312	16959	0,6	99,4	105	17798
Lubelskie	4,0	96,0	706	16957	1,2	98,8	216	18392	0,6	99,4	109	19125
Lubuskie	3,7	96,3	306	8002	0,7	99,3	58	8851	0,4	99,6	36	9097
Łódzkie	10,4	89,6	1907	16387	0,8	99,2	156	19175	0,4	99,6	80	20200
Małopolskie	34,3	65,7	8336	15981	4,4	95,6	1120	24437	2,9	97,1	784	25982
Mazowieckie	26,8	73,2	9630	26264	3,5	96,5	1341	36991	1,2	98,8	459	38838
Opolskie	66,8	33,2	5286	2632	6,3	93,7	531	7945	4,6	95,4	413	8517
Podkarpackie	32,7	67,3	5761	11856	2,8	97,2	509	17956	1,2	98,8	218	18650
Podlaskie	8,7	91,3	873	9119	1,2	98,8	124	10243	0,4	99,6	41	10447
Pomorskie	13,9	86,1	2354	14606	3,5	96,5	644	17642	1,2	98,8	235	18700
Śląskie	44,1	55,9	15384	19517	5,7	94,3	2119	35008	2,5	97,5	951	37147
Świętokrzyskie	5,0	95,0	504	9531	0,7	99,3	71	10620	0,4	99,6	43	11171
Warmińsko-Mazurskie	13,6	86,4	1663	10563	1,0	99,0	123	12752	0,3	99,7	41	13309
Wielkopolskie	8,2	91,8	2173	24441	0,9	99,1	249	27651	0,5	99,5	141	29051
Zachodniopomorskie	25,9	74,1	3445	9837	2,2	97,8	316	13870	0,6	99,4	92	14582

Województwo	Rocznik 1983				Rocznik 1982			
	Odsetki		Liczby		Odsetki		Liczby	
	NS	SP	NS	SP	NS	SP	NS	SP
Polska	1,0	99,0	3384	326429	1,1	98,9	3586	310820
Dolnośląskie	0,7	99,3	162	24549	0,6	99,4	151	23491
Kujawsko-Pomorskie	0,5	99,5	92	17883	0,7	99,3	120	17383
Lubelskie	0,8	99,2	167	20023	0,8	99,2	157	19524
Lubuskie	0,4	99,6	34	9111	0,5	99,5	45	8694
Łódzkie	0,3	99,7	75	21512	0,4	99,6	84	20571
Małopolskie	1,9	98,1	523	26516	3,0	97,0	762	24759
Mazowieckie	0,9	99,1	392	41050	0,8	99,2	316	38498
Opolskie	4,7	95,3	425	8558	4,3	95,7	371	8334
Podkarpackie	1,4	98,6	271	19185	1,2	98,8	215	18333
Podlaskie	0,6	99,4	65	10712	0,7	99,3	73	10171
Pomorskie	0,5	99,5	99	18787	0,8	99,2	142	17476
Śląskie	1,8	98,2	721	38396	2,2	97,8	831	36988
Świętokrzyskie	0,4	99,6	48	11739	0,5	99,5	58	10780
Warmińsko-Mazurskie	0,4	99,6	54	13332	0,6	99,4	73	12691
Wielkopolskie	0,6	99,4	177	30236	0,4	99,6	101	28318
Zachodniopomorskie	0,5	99,5	79	14840	0,6	99,4	87	14809

Wirusowe zapalenie wątroby typu B: Stan zaszczepienia roczników 1998-1979



Wirusowe zapalenie wątroby typu B: Stan zaszczepienia roczników 1998-1994 - wg województw

Województwo	Rocznik 1998							
	Odsetki				Liczby			
	NS	SPP	SPU	Razem	NS	SPP	SPU	Razem
Polska	27,8	69,4	2,8	72,2	105617	263941	10536	274477
Dolnośląskie	29,0	68,3	2,8	71,0	7576	17856	725	18581
Kujawsko-Pomorskie	28,1	69,7	2,3	71,9	6119	15183	496	15679
Lubelskie	24,8	72,5	2,7	75,2	5698	16659	628	17287
Lubuskie	29,4	67,1	3,6	70,6	3032	6924	370	7294
Łódzkie	23,6	72,0	4,4	76,4	5496	16775	1026	17801
Małopolskie	30,0	68,3	1,7	70,0	10392	23676	586	24262
Mazowieckie	25,3	71,7	3,0	74,7	12223	34631	1454	36085
Opolskie	31,0	68,3	0,7	69,0	3035	6675	65	6740
Podkarpackie	30,6	68,2	1,3	69,4	7093	15826	293	16119
Podlaskie	29,4	67,9	2,7	70,6	3663	8466	338	8804
Pomorskie	30,3	66,9	2,8	69,7	7129	15728	669	16397
Śląskie	29,7	68,9	1,4	70,3	12560	29173	582	29755
Świętokrzyskie	25,5	71,7	2,8	74,5	3278	9231	359	9590
Warmińsko-Mazurskie	27,3	67,8	4,9	72,7	4243	10546	758	11304
Wielkopolskie	25,9	70,1	4,0	74,1	9279	25086	1421	26507
Zachodniopomorskie	28,1	67,4	4,5	71,9	4801	11506	766	12272

Województwo	Rocznik 1997							
	Odsetki				Liczby			
	NS	SPP	SPU	Razem	NS	SPP	SPU	Razem
Polska	0,9	8,8	90,3	99,1	3532	35342	363947	399289
Dolnośląskie	0,7	6,8	92,5	99,3	187	1900	25861	27761
Kujawsko-Pomorskie	0,9	7,3	91,9	99,1	199	1674	21120	22794
Lubelskie	0,8	6,7	92,5	99,2	193	1625	22525	24150
Lubuskie	1,6	6,4	92,0	98,4	178	703	10132	10835
Łódzkie	0,3	4,6	95,1	99,7	81	1153	23886	25039
Małopolskie	1,7	15,4	82,9	98,3	626	5624	30320	35944
Mazowieckie	0,8	8,6	90,5	99,2	416	4389	46030	50419
Opolskie	0,5	10,3	89,2	99,5	50	1073	9268	10341
Podkarpackie	1,4	12,1	86,5	98,6	341	3005	21465	24470
Podlaskie	1,4	7,6	91,0	98,6	181	1024	12197	13221
Pomorskie	0,8	8,5	90,7	99,2	209	2118	22571	24689
Śląskie	0,9	11,5	87,6	99,1	396	5144	39111	44255
Świętokrzyskie	0,6	7,8	91,6	99,4	86	1058	12498	13556
Warmińsko-Mazurskie	0,3	4,8	94,9	99,7	45	805	15924	16729
Wielkopolskie	0,4	7,0	92,6	99,6	157	2592	34484	37076
Zachodniopomorskie	1,0	8,0	91,0	99,0	187	1455	16555	18010

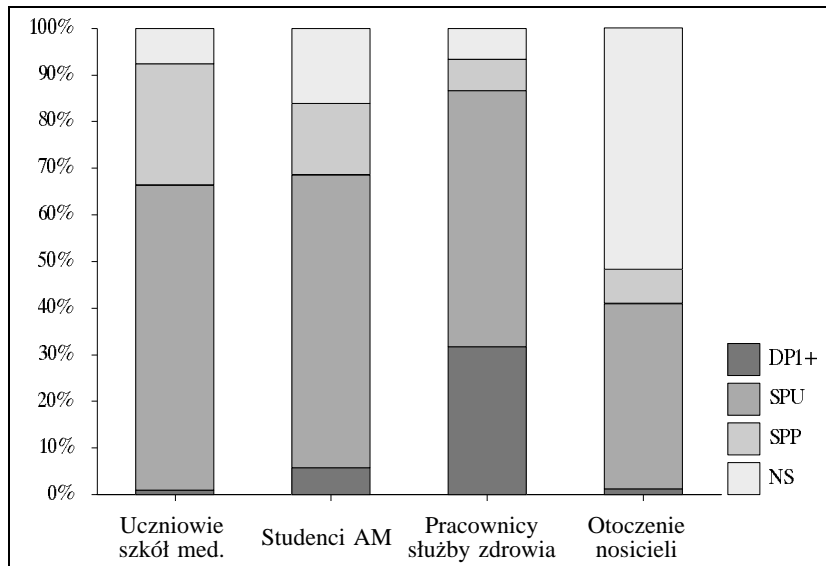
Wirusowe zapalenie wątroby typu B: Stan zaszczepienia roczników 1998-1994 - wg województw (cd)

Województwo	Rocznik 1996							
	Odsetki				Liczby			
	NS	SPP	SPU	Razem	NS	SPP	SPU	Razem
Polska	2,2	1,4	96,4	97,8	9252	5825	404239	410064
Dolnośląskie	1,1	0,9	98,0	98,9	335	261	28688	28949
Kujawsko-Pomorskie	0,3	0,5	99,2	99,7	62	125	23890	24015
Lubelskie	0,3	0,8	98,9	99,7	69	210	24945	25155
Lubuskie	1,3	0,5	98,2	98,7	142	60	11117	11177
Łódzkie	0,2	0,4	99,4	99,8	49	116	26182	26298
Małopolskie	11,4	3,2	85,4	88,6	4275	1204	32139	33343
Mazowieckie	0,3	1,5	98,2	99,7	146	812	52120	52932
Opolskie	0,4	1,8	97,8	99,6	39	194	10544	10738
Podkarpackie	0,9	1,6	97,5	99,1	246	404	25272	25676
Podlaskie	0,2	1,9	97,9	99,8	30	263	13733	13996
Pomorskie	3,3	1,1	95,6	96,7	833	271	24264	24535
Śląskie	0,7	2,3	97,0	99,3	318	1079	45554	46633
Świętokrzyskie	0,7	1,2	98,1	99,3	102	171	14113	14284
Warmińsko-Mazurskie	12,3	1,4	86,4	87,7	2146	239	15106	15345
Wielkopolskie	0,7	0,7	98,6	99,3	261	269	37512	37781
Zachodniopomorskie	1,0	0,8	98,2	99,0	199	147	19060	19207

Województwo	Rocznik 1995							
	Odsetki				Liczby			
	NS	SPP	SPU	Razem	NS	SPP	SPU	Razem
Polska	38,9	1,5	59,6	61,1	167633	6454	256955	263409
Dolnośląskie	42,6	1,3	56,1	57,4	12892	402	16981	17383
Kujawsko-Pomorskie	20,9	1,3	77,8	79,1	5145	332	19143	19475
Lubelskie	21,4	0,6	78,0	78,6	5520	162	20127	20289
Lubuskie	50,9	1,9	47,3	49,1	6029	220	5607	5827
Łódzkie	1,8	0,3	97,9	98,2	489	88	26787	26875
Małopolskie	48,0	2,1	49,9	52,0	18625	808	19363	20171
Mazowieckie	11,5	1,0	87,5	88,5	6281	519	47594	48113
Opolskie	83,4	1,7	14,9	16,6	9271	193	1656	1849
Podkarpackie	89,1	2,0	8,8	10,9	23246	527	2308	2835
Podlaskie	39,1	1,6	59,4	60,9	5638	227	8569	8796
Pomorskie	72,7	2,6	24,7	27,3	18822	669	6403	7072
Śląskie	67,8	2,1	30,1	32,2	32526	1031	14440	15471
Świętokrzyskie	12,7	1,2	86,1	87,3	1865	180	12679	12859
Warmińsko-Mazurskie	65,8	1,5	32,7	34,2	11779	271	5859	6130
Wielkopolskie	19,6	1,7	78,7	80,4	7720	668	31024	31692
Zachodniopomorskie	8,8	0,8	90,5	91,2	1785	157	18415	18572

Województwo	Rocznik 1994							
	Odsetki				Liczby			
	NS	SPP	SPU	Razem	NS	SPP	SPU	Razem
Polska	64,5	2,5	33,0	35,5	295642	11273	151466	162739
Dolnośląskie	81,5	2,3	16,2	18,5	26477	753	5259	6012
Kujawsko-Pomorskie	85,5	2,3	12,2	14,5	22579	617	3210	3827
Lubelskie	29,7	0,8	69,4	70,3	8247	230	19248	19478
Lubuskie	85,8	2,4	11,9	14,2	10726	295	1485	1780
Łódzkie	22,0	1,3	76,7	78,0	6344	386	22156	22542
Małopolskie	80,2	3,4	16,4	19,8	32839	1396	6723	8119
Mazowieckie	32,2	1,9	66,0	67,8	18621	1075	38155	39230
Opolskie	85,9	1,9	12,2	14,1	10141	225	1446	1671
Podkarpackie	91,6	1,9	6,5	8,4	25697	531	1838	2369
Podlaskie	54,6	3,9	41,6	45,4	8538	607	6503	7110
Pomorskie	78,0	2,9	19,0	22,0	21021	786	5130	5916
Śląskie	80,6	2,5	16,9	19,4	41900	1323	8760	10083
Świętokrzyskie	15,6	4,1	80,4	84,4	2441	639	12598	13237
Warmińsko-Mazurskie	78,3	2,0	19,7	21,7	14724	372	3714	4086
Wielkopolskie	75,9	3,4	20,7	24,1	31467	1420	8567	9987
Zachodniopomorskie	65,6	2,9	31,5	34,4	13880	618	6674	7292

Wirusowe zapalenie wątroby typu B: Stan zaszczepienia grup ryzyka



Wirusowe zapalenie wątroby typu B: Stan zaszczepienia grup ryzyka - wg województw

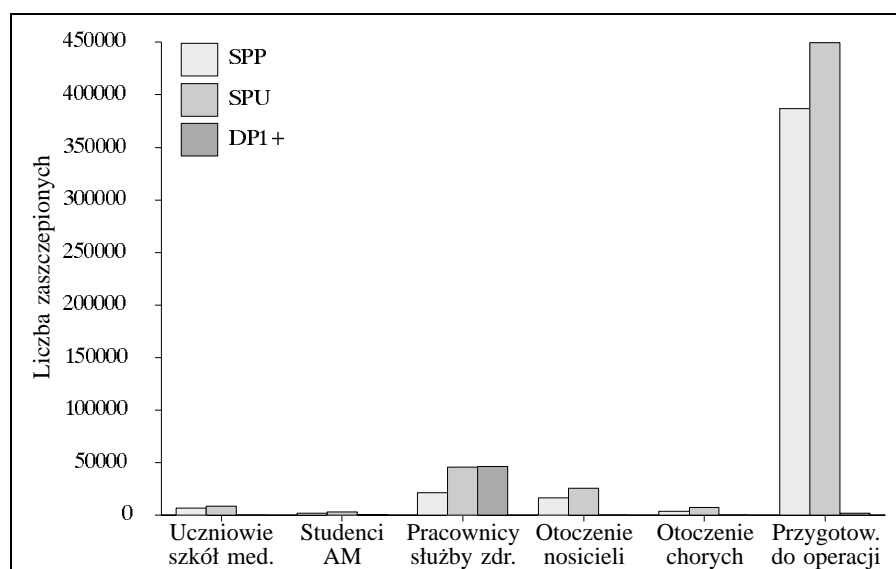
Województwo	Uczniowie szkół medycznych ¹										
	Liczba uczniów	Odsetki					Liczby				
		NS	SPP	SPU	DP1	Razem	NS	SPP	SPU	DP1	Razem
Polska	30158	7,6	26,0	65,4	1,0	92,4	2283	7830	19729	316	27875
Dolnośląskie	2300	6,0	26,0	67,2	0,7	94,0	139	598	1546	17	2161
Kujawsko-Pomorskie	1482	2,4	28,9	67,1	1,6	97,6	35	428	995	24	1447
Lubelskie	2559	7,3	23,4	69,3	-	92,7	187	598	1774	-	2372
Lubuskie	596	3,2	30,4	61,9	4,5	96,8	19	181	369	27	577
Łódzkie	2998	3,7	27,3	68,5	0,5	96,3	110	818	2054	16	2888
Małopolskie	2670	15,9	21,0	61,9	1,2	84,1	424	562	1653	31	2246
Mazowieckie	2648	6,2	22,1	70,1	1,5	93,8	164	586	1857	41	2484
Opolskie	561	7,0	36,0	56,9	0,2	93,0	39	202	319	1	522
Podkarpackie	1892	2,5	26,4	69,8	1,4	97,5	47	499	1320	26	1845
Podlaskie	1136	3,2	33,0	63,4	0,4	96,8	36	375	720	5	1100
Pomorskie	1311	8,1	33,0	58,2	0,8	91,9	106	432	763	10	1205
Śląskie	3678	6,0	26,5	65,1	2,4	94,0	220	976	2393	89	3458
Świętokrzyskie	1195	20,2	22,6	57,2	-	79,8	241	270	684	-	954
Warmińsko-Mazurskie	1244	5,5	33,8	60,6	0,2	94,5	68	420	754	2	1176
Wielkopolskie	2005	4,5	34,2	60,5	0,7	95,5	91	686	1213	15	1914
Zachodniopomorskie	1883	19,0	10,6	69,8	0,6	81,0	357	199	1315	12	1526

Województwo	Studenci Akademii Medycznych ¹										
	Liczba studentów	Odsetki					Liczby				
		NS	SPP	SPU	DP1	Razem	NS	SPP	SPU	DP1	Razem
Polska	27128	16,1	15,3	62,8	5,8	83,9	4379	4151	17025	1573	22749
Dolnośląskie	2720	18,5	18,1	54,0	9,4	81,5	502	493	1470	255	2218
Kujawsko-Pomorskie	1313	17,8	5,1	67,7	9,4	82,2	234	67	889	123	1079
Lubelskie	3750	22,1	12,4	60,7	4,7	77,9	828	466	2278	178	2922
Lubuskie	-	x	x	x	x	x	x	x	x	x	x
Łódzkie	2751	19,3	8,6	70,6	1,5	80,7	530	237	1942	42	2221
Małopolskie	2392	1,0	15,2	75,5	8,3	99,0	24	363	1806	199	2368
Mazowieckie	2366	26,9	5,9	66,7	0,5	73,1	636	139	1579	12	1730
Opolskie	-	x	x	x	x	x	x	x	x	x	x
Podkarpackie	-	x	x	x	x	x	x	x	x	x	x
Podlaskie	2046	16,5	7,4	72,7	3,4	83,5	338	152	1487	69	1708
Pomorskie	2055	19,7	7,2	60,8	12,4	80,3	405	147	1249	254	1650
Śląskie	3115	0,8	24,4	71,8	3,0	99,2	26	759	2237	93	3089
Świętokrzyskie	-	x	x	x	x	x	x	x	x	x	x
Warmińsko-Mazurskie	-	x	x	x	x	x	x	x	x	x	x
Wielkopolskie	3020	22,3	36,9	33,8	7,0	77,7	674	1114	1020	212	2346
Zachodniopomorskie	1600	11,4	13,4	66,8	8,5	88,6	182	214	1068	136	1418

Wirusowe zapalenie wątroby typu B: Stan zaszczepienia grup ryzyka - wg województw (cd)

Województwo	Pracownicy służby zdrowia z grup wysokiego ryzyka zakażenia ¹										
	Liczba pracowników	Odsetki					Liczby				
		NS	SPP	SPU	DP1+	Razem	NS	SPP	SPU	DP1+	Razem
Polska	583777	6,6	6,7	55,0	31,7	93,4	38792	38940	321161	184884	544985
Dolnośląskie	48804	7,4	6,8	53,7	32,1	92,6	3628	3323	26206	15647	45176
Kujawsko-Pomorskie	26844	10,0	5,5	56,0	28,4	90,0	2689	1489	15045	7621	24155
Lubelskie	32802	8,2	9,0	58,0	24,7	91,8	2697	2961	19033	8111	30105
Lubuskie	15800	3,0	6,4	52,1	38,4	97,0	479	1018	8237	6066	15321
Łódzkie	40247	5,6	4,3	48,8	41,3	94,4	2245	1743	19656	16603	38002
Małopolskie	48908	6,1	7,8	60,2	25,9	93,9	2985	3810	29444	12669	45923
Mazowieckie	75745	7,5	5,4	54,0	33,1	92,5	5715	4054	40931	25045	70030
Opolskie	14419	5,5	7,9	63,7	23,0	94,5	793	1136	9180	3310	13626
Podkarpackie	30279	7,3	8,7	60,8	23,2	92,7	2205	2629	18420	7025	28074
Podlaskie	22420	2,8	3,9	66,2	27,1	97,2	631	873	14834	6082	21789
Pomorskie	28351	5,8	4,0	53,1	37,1	94,2	1639	1142	15053	10517	26712
Śląskie	82354	7,8	9,1	52,1	31,0	92,2	6433	7513	42871	25537	75921
Świętokrzyskie	21907	9,6	6,1	57,5	26,8	90,4	2101	1344	12598	5864	19806
Warmińsko-Mazurskie	17330	2,3	3,8	46,4	47,5	97,7	399	659	8046	8226	16931
Wielkopolskie	49198	7,6	4,6	51,6	36,2	92,4	3756	2285	25369	17788	45442
Zachodniopomorskie	28369	1,4	10,4	57,2	30,9	98,6	397	2961	16238	8773	27972

Województwo	Osoby z otoczenia nosicieli antygenu HBs ¹										
	Liczba osób	Odsetki					Liczby				
		NS	SPP	SPU	DP1+	Razem	NS	SPP	SPU	DP1+	Razem
Polska	425562	51,7	7,3	39,7	1,3	48,3	220178	31088	168877	5419	205384
Dolnośląskie	34582	53,9	4,5	40,5	1,0	46,1	18644	1573	14014	351	15938
Kujawsko-Pomorskie	24286	37,8	10,1	51,1	1,0	62,2	9176	2445	12417	248	15110
Lubelskie	17804	35,3	10,2	52,6	1,9	64,7	6293	1812	9357	342	11511
Lubuskie	14345	47,1	11,2	41,0	0,7	52,9	6754	1604	5888	99	7591
Łódzkie	29730	52,4	6,0	41,0	0,6	47,6	15586	1776	12177	191	14144
Małopolskie	38585	50,7	11,3	37,3	0,7	49,3	19562	4347	14406	270	19023
Mazowieckie	26821	33,2	12,5	51,1	3,3	66,8	8896	3353	13698	874	17925
Opolskie	13592	40,2	6,5	52,0	1,3	59,8	5459	881	7073	179	8133
Podkarpackie	20656	66,9	6,7	24,7	1,7	33,1	13829	1384	5093	350	6827
Podlaskie	11462	46,1	8,2	45,0	0,8	53,9	5281	941	5154	86	6181
Pomorskie	60361	83,7	2,3	13,6	0,4	16,3	50496	1385	8209	271	9865
Śląskie	58707	59,8	7,8	31,3	1,0	40,2	35121	4602	18383	601	23586
Świętokrzyskie	8547	16,9	9,9	70,7	2,5	83,1	1441	848	6043	215	7106
Warmińsko-Mazurskie	14071	44,6	4,9	48,5	2,0	55,4	6274	689	6825	283	7797
Wielkopolskie	34702	32,4	6,2	59,5	1,9	67,6	11246	2146	20638	672	23456
Zachodniopomorskie	17311	35,4	7,5	54,9	2,2	64,6	6120	1302	9502	387	11191

Wirusowe zapalenie wątroby typu B: Szczepienia grup ryzyka wykonane w 1998 r.

Wirusowe zapalenie wątroby typu B: Szczepienia grup ryzyka wykonane w 1998 r. - wg województw

Województwo	Uczniowie szkół medycznych ¹							
	Odsetki				Liczby			
	SPP	SPU	DP1	Razem	SPP	SPU	DP1	Razem
Polska	43,2	55,5	1,3	100,0	6874	8836	201	15911
Dolnośląskie	46,1	52,5	1,4	100,0	544	619	17	1180
Kujawsko-Pomorskie	50,4	48,4	1,2	100,0	416	399	10	825
Lubelskie	39,3	60,7	-	100,0	573	884	-	1457
Lubuskie	23,1	71,3	5,6	100,0	33	102	8	143
Łódzkie	45,7	53,4	0,8	100,0	778	909	14	1701
Małopolskie	37,6	62,3	0,1	100,0	403	669	1	1073
Mazowieckie	43,1	54,0	2,9	100,0	573	717	39	1329
Opolskie	41,9	57,9	0,2	100,0	201	278	1	480
Podkarpackie	48,8	50,3	0,9	100,0	489	505	9	1003
Podlaskie	48,8	50,8	0,4	100,0	373	388	3	764
Pomorskie	49,1	50,5	0,3	100,0	429	441	3	873
Śląskie	40,3	56,5	3,3	100,0	942	1320	76	2338
Świętokrzyskie	37,4	62,6	-	100,0	189	316	-	505
Warmińsko-Mazurskie	52,5	47,5	-	100,0	148	134	-	282
Wielkopolskie	54,1	45,2	0,7	100,0	607	507	8	1122
Zachodniopomorskie	21,1	77,5	1,4	100,0	176	648	12	836

Województwo	Studenci Akademii Medycznych ¹							
	Odsetki				Liczby			
	SPP	SPU	DP1	Razem	SPP	SPU	DP1	Razem
Polska	30,9	55,1	14,0	100,0	1945	3471	882	6298
Dolnośląskie	45,2	41,3	13,5	100,0	493	450	147	1090
Kujawsko-Pomorskie	7,9	68,5	23,6	100,0	23	200	69	292
Lubelskie	48,9	37,5	13,6	100,0	312	239	87	638
Lubuskie	-	-	-	-	-	-	-	-
Łódzkie	23,4	71,8	4,8	100,0	151	463	31	645
Małopolskie	25,8	51,6	22,6	100,0	111	222	97	430
Mazowieckie	38,5	61,2	0,3	100,0	141	224	1	366
Opolskie	-	-	-	-	-	-	-	-
Podkarpackie	-	-	-	-	-	-	-	-
Podlaskie	22,4	71,6	6,0	100,0	138	441	37	616
Pomorskie	8,1	88,4	3,5	100,0	25	274	11	310
Śląskie	27,6	61,4	11,0	100,0	158	351	63	572
Świętokrzyskie	-	-	-	-	-	-	-	-
Warmińsko-Mazurskie	-	-	-	-	-	-	-	-
Wielkopolskie	31,9	38,8	29,3	100,0	231	281	212	724
Zachodniopomorskie	26,3	53,0	20,7	100,0	162	326	127	615

Województwo	Pracownicy służby zdrowia z grup wysokiego ryzyka zakażenia ¹							
	Odsetki				Liczby			
	SPP	SPU	DP1+	Razem	SPP	SPU	DP1+	Razem
Polska	19,1	40,1	40,8	100,0	21860	45840	46730	114430
Dolnośląskie	20,6	35,4	44,0	100,0	2389	4109	5107	11605
Kujawsko-Pomorskie	21,1	46,5	32,4	100,0	1077	2378	1654	5109
Lubelskie	27,7	47,9	24,4	100,0	1689	2924	1491	6104
Lubuskie	17,5	35,7	46,8	100,0	320	651	854	1825
Łódzkie	11,2	28,0	60,8	100,0	799	1996	4334	7129
Małopolskie	17,6	45,1	37,3	100,0	1686	4321	3579	9586
Mazowieckie	16,5	41,6	41,8	100,0	2387	6016	6046	14449
Opolskie	22,1	53,4	24,5	100,0	663	1601	735	2999
Podkarpackie	28,5	43,6	27,8	100,0	1706	2607	1663	5976
Podlaskie	17,6	45,3	37,1	100,0	554	1423	1164	3141
Pomorskie	15,3	44,6	40,1	100,0	752	2194	1973	4919
Śląskie	18,8	41,5	39,7	100,0	3615	7975	7644	19234
Świętokrzyskie	20,7	38,3	41,0	100,0	869	1613	1726	4208
Warmińsko-Mazurskie	12,0	36,3	51,6	100,0	416	1256	1784	3456
Wielkopolskie	19,0	32,2	48,8	100,0	1654	2795	4244	8693
Zachodniopomorskie	21,4	33,0	45,6	100,0	1284	1981	2732	5997

Wirusowe zapalenie wątroby typu B: Szczepienia grup ryzyka wykonane w 1998 r. - wg województw (cd)

Województwo	Osoby z otoczenia nosicieli antygenu HBs zidentyfikowane w 1998 r. ¹								
	Liczba osób	Odsetki				Liczby			
		NS	SPP	SPU	Razem	NS	SPP	SPU	Razem
Polska	49591	14,2	33,7	52,1	85,8	7031	16728	25832	42560
Dolnośląskie	2951	12,7	31,9	55,3	87,3	376	942	1633	2575
Kujawsko-Pomorskie	3986	7,5	33,7	58,8	92,5	298	1343	2345	3688
Lubelskie	1745	14,2	52,6	33,2	85,8	247	918	580	1498
Lubuskie	2210	15,2	33,4	51,4	84,8	336	739	1135	1874
Łódzkie	2427	22,6	27,4	50,0	77,4	549	665	1213	1878
Małopolskie	7095	22,4	29,9	47,7	77,6	1587	2124	3384	5508
Mazowieckie	4088	21,4	30,0	48,6	78,6	875	1225	1988	3213
Opolskie	1888	5,3	30,9	63,7	94,7	101	584	1203	1787
Podkarpackie	1573	18,9	38,4	42,7	81,1	297	604	672	1276
Podlaskie	1677	7,5	24,1	68,4	92,5	126	404	1147	1551
Pomorskie	2901	13,7	38,0	48,3	86,3	398	1102	1401	2503
Śląskie	6762	4,2	41,8	54,0	95,8	286	2827	3649	6476
Świętokrzyskie	1696	4,4	34,6	61,1	95,6	74	586	1036	1622
Warmińsko-Mazurskie	1404	9,8	29,5	60,8	90,2	137	414	853	1267
Wielkopolskie	3962	12,6	32,0	55,4	87,4	499	1269	2194	3463
Zachodniopomorskie	3226	26,2	30,4	43,4	73,8	845	982	1399	2381

Województwo	Osoby z otoczenia chorych na wzv typu B zidentyfikowane w 1998 r. ¹								
	Liczba osób	Odsetki				Liczby			
		NS	SPP	SPU	Razem	NS	SPP	SPU	Razem
Polska	14291	20,0	28,7	51,3	80,0	2858	4100	7333	11433
Dolnośląskie	1094	21,9	35,9	42,1	78,1	240	393	461	854
Kujawsko-Pomorskie	806	21,8	25,1	53,1	78,2	176	202	428	630
Lubelskie	763	11,4	38,4	50,2	88,6	87	293	383	676
Lubuskie	305	25,6	32,8	41,6	74,4	78	100	127	227
Łódzkie	892	26,9	24,1	49,0	73,1	240	215	437	652
Małopolskie	1331	34,9	21,3	43,9	65,1	464	283	584	867
Mazowieckie	1815	11,5	33,9	54,5	88,5	209	616	990	1606
Opolskie	409	16,4	20,3	63,3	83,6	67	83	259	342
Podkarpackie	388	19,6	31,4	49,0	80,4	76	122	190	312
Podlaskie	672	14,7	32,3	53,0	85,3	99	217	356	573
Pomorskie	672	15,6	35,0	49,4	84,4	105	235	332	567
Śląskie	2785	21,5	27,4	51,1	78,5	599	764	1422	2186
Świętokrzyskie	543	13,6	26,2	60,2	86,4	74	142	327	469
Warmińsko-Mazurskie	335	28,4	17,6	54,0	71,6	95	59	181	240
Wielkopolskie	786	10,3	22,8	66,9	89,7	81	179	526	705
Zachodniopomorskie	695	24,2	28,3	47,5	75,8	168	197	330	527

Województwo	Przygotowywani do operacji chirurgicznych oraz przewlekle chorzy ¹							
	Odsetki				Liczby			
	SPP	SPU	DP1+	Razem	SPP	SPU	DP1+	Razem
Polska	46,1	53,6	0,2	100,0	386670	449468	1970	838108
Dolnośląskie	46,9	52,9	0,2	100,0	31737	35844	124	67705
Kujawsko-Pomorskie	46,5	53,4	0,1	100,0	23253	26691	51	49995
Lubelskie	48,8	51,1	0,1	100,0	20891	21876	58	42825
Lubuskie	46,8	52,7	0,5	100,0	13504	15234	143	28881
Łódzkie	45,2	54,7	0,0	100,0	17069	20669	15	37753
Małopolskie	46,4	53,5	0,2	100,0	29757	34310	105	64172
Mazowieckie	48,8	51,0	0,2	100,0	41126	42939	171	84236
Opolskie	43,8	56,2	0,0	100,0	9288	11905	5	21198
Podkarpackie	49,9	50,0	0,1	100,0	21473	21484	54	43011
Podlaskie	42,4	57,5	0,1	100,0	15412	20874	35	36321
Pomorskie	42,8	57,1	0,1	100,0	24168	32192	52	56412
Śląskie	49,7	50,1	0,2	100,0	50679	51118	173	101970
Świętokrzyskie	40,4	57,8	1,8	100,0	13655	19525	614	33794
Warmińsko-Mazurskie	47,6	52,3	0,1	100,0	13869	15219	21	29109
Wielkopolskie	43,6	56,2	0,3	100,0	36363	46874	214	83451
Zachodniopomorskie	42,6	57,1	0,2	100,0	24426	32714	135	57275

Wirusowe zapalenie wątroby typu B: Szczepienia innych osób wykonane w 1998 r. ¹ - wg województw

Województwo	Odsetki				Liczby			
	SPP	SPU	DP1+	Razem	SPP	SPU	DP1+	Razem
Polska	24,7	74,6	0,7	100,0	109118	329865	2976	441959
Dolnośląskie	22,7	76,7	0,6	100,0	7244	24426	195	31865
Kujawsko-Pomorskie	18,7	81,0	0,3	100,0	2517	10932	43	13492
Lubelskie	29,6	70,3	0,1	100,0	6503	15448	26	21977
Lubuskie	31,4	68,1	0,5	100,0	3023	6561	44	9628
Łódzkie	15,8	83,7	0,5	100,0	8932	47374	267	56573
Małopolskie	30,9	68,9	0,2	100,0	10165	22635	74	32874
Mazowieckie	27,6	72,0	0,4	100,0	15192	39559	228	54979
Opolskie	17,5	82,3	0,2	100,0	1224	5764	12	7000
Podkarpackie	57,6	42,4	0,1	100,0	5476	4030	5	9511
Podlaskie	35,6	64,4	0,1	100,0	8468	15327	23	23818
Pomorskie	20,9	78,3	0,7	100,0	3652	13674	127	17453
Śląskie	22,4	76,8	0,8	100,0	14632	50168	514	65314
Świętokrzyskie	31,7	66,4	1,9	100,0	3131	6563	185	9879
Warmińsko-Mazurskie	13,9	85,9	0,2	100,0	2472	15259	42	17773
Wielkopolskie	20,9	78,9	0,1	100,0	10739	40526	72	51337
Zachodniopomorskie	31,1	62,9	6,1	100,0	5748	11619	1119	18486

Gruźlica: Szczepienia BCG noworodków wykonane w 1998 r. - wg województw

Województwo	Liczba zarejstr. urodzeń żywych ²	Do 15 dnia życia						Po 15 dniu życia		Ogółem	
		BCG+p/wzw B		BCG		Razem					
		Liczba	%	Liczba	%	Liczba	%	Liczba	%	Liczba	%
Polska	395619	376278	95,1	184	0,0	376462	95,2	3366	0,9	379828	96,0
Dolnośląskie	27573	25848	93,7	37	0,1	25885	93,9	234	0,8	26119	94,7
Kujawsko-Pomorskie	22540	21569	95,7	37	0,2	21606	95,9	202	0,9	21808	96,8
Lubelskie	24398	22636	92,8	9	0,0	22645	92,8	324	1,3	22969	94,1
Lubuskie	10895	10183	93,5	80	0,7	10263	94,2	66	0,6	10329	94,8
Łódzkie	24264	22476	92,6	-	-	22476	92,6	772	3,2	23248	95,8
Małopolskie	36155	34582	95,6	-	-	34582	95,6	137	0,4	34719	96,0
Mazowieckie	49509	48002	97,0	3	0,0	48005	97,0	275	0,6	48280	97,5
Opolskie	10102	9720	96,2	2	0,0	9722	96,2	40	0,4	9762	96,6
Podkarpackie	24610	23127	94,0	-	-	23127	94,0	76	0,3	23203	94,3
Podlaskie	12955	12337	95,2	3	0,0	12340	95,3	91	0,7	12431	96,0
Pomorskie	24300	23422	96,4	-	-	23422	96,4	125	0,5	23547	96,9
Śląskie	43770	41914	95,8	4	0,0	41918	95,8	311	0,7	42229	96,5
Świętokrzyskie	13849	12816	92,5	-	-	12816	92,5	45	0,3	12861	92,9
Warmińsko-Mazurskie	16455	15405	93,6	1	0,0	15406	93,6	125	0,8	15531	94,4
Wielkopolskie	36759	35383	96,3	4	0,0	35387	96,3	337	0,9	35724	97,2
Zachodniopomorskie	17485	16858	96,4	4	0,0	16862	96,4	206	1,2	17068	97,6

Gruźlica: Pomiar blizny i szczepienia BCG w 11-12 miesiącu życia wykonane w 1998 r. - wg województw

Województwo	Wynik pomiaru blizny poszczepiennej					Zaszczepieni spośród dzieci z wynikiem (-)		Zaszczepieni z opóźnieniem w 2-6 roku ż.
	Ogółem	≥ 3 mm (+)		< 3 mm (-)		Liczba	%	Liczba
		Liczba	%	Liczba	%			
Polska	391731	379335	96,8	12396	3,2	12150	98,0	3801
Dolnośląskie	27356	26344	96,3	1012	3,7	1006	99,4	315
Kujawsko-Pomorskie	22130	21293	96,2	837	3,8	795	95,0	175
Lubelskie	23986	23250	96,9	736	3,1	727	98,8	399
Lubuskie	11070	10722	96,9	348	3,1	342	98,3	75
Łódzkie	24841	24137	97,2	704	2,8	700	99,4	138
Małopolskie	34562	33393	96,6	1169	3,4	1097	93,8	568
Mazowieckie	48923	47084	96,2	1839	3,8	1828	99,4	283
Opolskie	10104	9713	96,1	391	3,9	388	99,2	44
Podkarpackie	24575	24158	98,3	417	1,7	410	98,3	197
Podlaskie	13035	12821	98,4	214	1,6	214	100,0	168
Pomorskie	24496	24056	98,2	440	1,8	419	95,2	71
Śląskie	42995	41563	96,7	1432	3,3	1390	97,1	196
Świętokrzyskie	13422	13032	97,1	390	2,9	389	99,7	197
Warmińsko-Mazurskie	16248	15987	98,4	261	1,6	260	99,6	43
Wielkopolskie	36071	34448	95,5	1623	4,5	1602	98,7	736
Zachodniopomorskie	17917	17334	96,7	583	3,3	583	100,0	196

Gruźlica: Szczepienia BCG w 7 roku życia wykonane w 1998 r. - wg województw

Województwo	Liczba zaszczepionych	
	w 7 roku życia	z opóźnieniem (w 8-11 r.ż.)
Polska	443314	50875
Dolnośląskie	26986	6323
Kujawsko-Pomorskie	34378	1012
Lubelskie	25483	2834
Lubuskie	10245	1678
Łódzkie	26905	2293
Małopolskie	33476 ³	8237 ⁴
Mazowieckie	52162	6892
Opolskie	13688	245
Podkarpackie	28452	3285
Podlaskie	13290	3594
Pomorskie	30423	1331
Śląskie	57434	3128
Świętokrzyskie	14717	1818
Warmińsko-Mazurskie	20377	558
Wielkopolskie	35209	6054
Zachodniopomorskie	20089	1593

Gruźlica: Badania tuberkulinowe I. i szczepienia BCG w 12 r. ż. wykonane w 1998 r. - wg województw

Województwo	Wynik próby tuberkulinowej I. w 12 r.ż.					Zaszczepieni spośród dzieci z wynikiem (-)	
	Ogółem	dodatni (+)		ujemny (-)		Liczba	%
		Liczba	%	Liczba	%		
Polska	550951	225931	41,0	325020	59,0	324700	99,9
Dolnośląskie	36139	15133	41,9	21006	58,1	21005	100,0
Kujawsko-Pomorskie	37807	15307	40,5	22500	59,5	22488	99,9
Lubelskie	32590	11739	36,0	20851	64,0	20812	99,8
Lubuskie	14621	5146	35,2	9475	64,8	9475	100,0
Łódzkie	31693	12100	38,2	19593	61,8	19571	99,9
Małopolskie	42112	17876	42,4	24236	57,6	24117	99,5
Mazowieckie	66742	30752	46,1	35990	53,9	35956	99,9
Opolskie	15285	5587	36,6	9698	63,4	9695	100,0
Podkarpackie	31945	11516	36,0	20429	64,0	20407	99,9
Podlaskie	18305	8139	44,5	10166	55,5	10166	100,0
Pomorskie	46980	17718	37,7	29262	62,3	29249	100,0
Śląskie	62872	31128	49,5	31744	50,5	31728	99,9
Świętokrzyskie	17977	6309	35,1	11668	64,9	11665	100,0
Warmińsko-Mazurskie	23824	7772	32,6	16052	67,4	16051	100,0
Wielkopolskie	46053	18882	41,0	27171	59,0	27157	99,9
Zachodniopomorskie	26006	10827	41,6	15179	58,4	15158	99,9

Województwo	Wynik próby tuberkulinowej I. wykonanej z opóźnieniem (w 13-17 r.ż.)					Zaszczepieni spośród osób z wynikiem (-)	
	Ogółem	dodatni (+)		ujemny (-)		Liczba	%
		Liczba	%	Liczba	%		
Polska	49848	23313	46,8	26535	53,2	26459	99,7
Dolnośląskie	6042	3223	53,3	2819	46,7	2819	100,0
Kujawsko-Pomorskie	1181	516	43,7	665	56,3	663	99,7
Lubelskie	1346	570	42,3	776	57,7	773	99,6
Lubuskie	1809	741	41,0	1068	59,0	1068	100,0
Łódzkie	2745	1393	50,7	1352	49,3	1346	99,6
Małopolskie	6787	3127	46,1	3660	53,9	3615	98,8
Mazowieckie	7048	3259	46,2	3789	53,8	3789	100,0
Opolskie	591	274	46,4	317	53,6	317	100,0
Podkarpackie	2962	1449	48,9	1513	51,1	1510	99,8
Podlaskie	1175	570	48,5	605	51,5	605	100,0
Pomorskie	3542	1126	31,8	2416	68,2	2416	100,0
Śląskie	6990	3571	51,1	3419	48,9	3408	99,7
Świętokrzyskie	1542	652	42,3	890	57,7	890	100,0
Warmińsko-Mazurskie	560	214	38,2	346	61,8	346	100,0
Wielkopolskie	3734	1773	47,5	1961	52,5	1959	99,9
Zachodniopomorskie	1794	855	47,7	939	52,3	935	99,6

Gruźlica: Badania tuberkulinowe II. i szczepienia BCG w 18 r. ż. wykonane w 1998 r. - wg województw

Województwo	Wynik próby tuberkulinowej II. w 18 r.ż.				Zaszczepieni spośród osób z wynikiem (-)		
	Ogółem	dodatni (+)		ujemny (-)		Liczba	%
		Liczba	%	Liczba	%		
Polska	540611	415829	76,9	124782	23,1	124443	99,7
Dolnośląskie	38993	30206	77,5	8787	22,5	8783	100,0
Kujawsko-Pomorskie	37036	28521	77,0	8515	23,0	8509	99,9
Lubelskie	34511	25494	73,9	9017	26,1	8962	99,4
Lubuskie	13569	9920	73,1	3649	26,9	3649	100,0
Łódzkie	35200	27139	77,1	8061	22,9	8031	99,6
Małopolskie	44768	33019	73,8	11749	26,2	11707	99,6
Mazowieckie	65745	52149	79,3	13596	20,7	13550	99,7
Opolskie	15315	11734	76,6	3581	23,4	3581	100,0
Podkarpackie	31802	22967	72,2	8835	27,8	8815	99,8
Podlaskie	16856	13065	77,5	3791	22,5	3791	100,0
Pomorskie	29031	22761	78,4	6270	21,6	6268	100,0
Śląskie	63487	51339	80,9	12148	19,1	12027	99,0
Świętokrzyskie	18892	13734	72,7	5158	27,3	5158	100,0
Warmińsko-Mazurskie	24433	18433	75,4	6000	24,6	6000	100,0
Wielkopolskie	46925	36282	77,3	10643	22,7	10631	99,9
Zachodniopomorskie	24048	19066	79,3	4982	20,7	4981	100,0

Województwo	Wynik próby tuberkulinowej II. wykonanej z opóźnieniem (po 18 r.ż.) ⁵				Zaszczepieni spośród osób z wynikiem (-)		
	Ogółem	dodatni (+)		ujemny (-)		Liczba	%
		Liczba	%	Liczba	%		
Polska	52329	41437	79,2	10892	20,8	10838	99,5
Dolnośląskie	6998	5551	79,3	1447	20,7	1447	100,0
Kujawsko-Pomorskie	603	380	63,0	223	37,0	223	100,0
Lubelskie	1265	976	77,2	289	22,8	284	98,3
Lubuskie	1438	994	69,1	444	30,9	444	100,0
Łódzkie	3075	2507	81,5	568	18,5	556	97,9
Małopolskie	2770	1827	66,0	943	34,0	929	98,5
Mazowieckie	8256	6545	79,3	1711	20,7	1710	99,9
Opolskie	677	528	78,0	149	22,0	149	100,0
Podkarpackie	1157	922	79,7	235	20,3	233	99,1
Podlaskie	2280	2012	88,2	268	11,8	268	100,0
Pomorskie	7741	6260	80,9	1481	19,1	1481	100,0
Śląskie	5166	4074	78,9	1092	21,1	1088	99,6
Świętokrzyskie	946	686	72,5	260	27,5	260	100,0
Warmińsko-Mazurskie	982	830	84,5	152	15,5	152	100,0
Wielkopolskie	7007	5761	82,2	1246	17,8	1234	99,0
Zachodniopomorskie	1968	1584	80,5	384	19,5	380	99,0

Gruźlica: Badania i szczepienia z powodu styczności z osobą chorą wykonane w 1998 r. - wg województw

Województwo	Wyniki prób tuberkulinowych u osób do 18 r.ż.				Zaszczepieni spośród osób z wynikiem (-)		
	Ogółem	dodatni (+)		ujemny (-)		Liczba	%
		Liczba	%	Liczba	%		
Polska	23682	17803	75,2	5879	24,8	4298	73,1
Dolnośląskie	1470	1195	81,3	275	18,7	251	91,3
Kujawsko-Pomorskie	986	775	78,6	211	21,4	132	62,6
Lubelskie	667	447	67,0	220	33,0	169	76,8
Lubuskie	934	765	81,9	169	18,1	40	23,7
Łódzkie	1601	1069	66,8	532	33,2	399	75,0
Małopolskie	3209	2557	79,7	652	20,3	537	82,4
Mazowieckie	2941	1926	65,5	1015	34,5	832	82,0
Opolskie	362	262	72,4	100	27,6	99	99,0
Podkarpackie	1176	776	66,0	400	34,0	209	52,3
Podlaskie	515	438	85,0	77	15,0	75	97,4
Pomorskie	2021	1564	77,4	457	22,6	189	41,4
Śląskie	3744	2905	77,6	839	22,4	665	79,3
Świętokrzyskie	358	249	69,6	109	30,4	109	100,0
Warmińsko-Mazurskie	798	620	77,7	178	22,3	135	75,8
Wielkopolskie	2151	1698	78,9	453	21,1	304	67,1
Zachodniopomorskie	749	557	74,4	192	25,6	153	79,7

Gruźlica: Badania i szczepienia z powodu styczości z osobą chorą wykonane w 1998 r. - wg województw (cd)

Województwo	Wyniki prób tuberkulinowych u osób > 18 r.ż.					Zaszczepieni spośród osób z wynikiem (-)	
	Ogółem	dodatni (+)		ujemny (-)		Liczba	%
		Liczba	%	Liczba	%		
Polska	16740	13243	79,1	3497	20,9	647	18,5
Dolnośląskie	418	329	78,7	89	21,3	74	83,1
Kujawsko-Pomorskie	1306	833	63,8	473	36,2	1	0,2
Lubelskie	247	178	72,1	69	27,9	16	23,2
Lubuskie	343	252	73,5	91	26,5	30	33,0
Łódzkie	721	526	73,0	195	27,0	80	41,0
Małopolskie	1852	1562	84,3	290	15,7	86	29,7
Mazowieckie	1983	1566	79,0	417	21,0	163	39,1
Opolskie	360	355	98,6	5	1,4	2	40,0
Podkarpackie	1659	1362	82,1	297	17,9	62	20,9
Podlaskie	472	446	94,5	26	5,5	24	92,3
Pomorskie	1176	736	62,6	440	37,4	-	-
Śląskie	4047	3404	84,1	643	15,9	52	8,1
Świętokrzyskie	242	218	90,1	24	9,9	13	54,2
Warmińsko-Mazurskie	765	550	71,9	215	28,1	8	3,7
Wielkopolskie	846	693	81,9	153	18,1	10	6,5
Zachodniopomorskie	303	233	76,9	70	23,1	26	37,1

Inne szczepienia wykonane w 1998 r. - wg województw

Województwo	Błonica ¹				Tężec ¹				Dur brzuszny		
	Wiek w latach			Razem	Wiek w latach			Razem	Wiek w latach		Razem
	0-19	20-29	30+		0-19	20-29	30+		0-19	20+	
Polska	8049	30207	29577	67833	82011	121133	244634	447778	2964	11837	14801
Dolnośląskie	517	1044	142	1703	14054	15837	33737	63628	782	4679	5461
Kujawsko-Pomorskie	22	102	317	441	1990	2304	6510	10804	65	49	114
Lubelskie	135	1926	715	2776	1657	4425	12167	18249	473	193	666
Lubuskie	169	221	72	462	4665	3749	8590	17004	742	1546	2288
Łódzkie	70	796	148	1014	6552	7317	18104	31973	23	133	156
Małopolskie	325	405	986	1716	7570	9231	17173	33974	113	267	380
Mazowieckie	458	3873	1651	5982	2240	9113	10611	21964	135	650	785
Opolskie	151	2096	608	2855	1596	3422	4269	9287	19	152	171
Podkarpackie	4209	6080	20282	30571	7037	12845	41573	61455	374	1172	1546
Podlaskie	56	513	586	1155	1046	1872	4939	7857	1	3	4
Pomorskie	231	3276	220	3727	4022	7553	7935	19510	1	487	488
Śląskie	1062	2424	73	3559	14759	18549	32202	65510	26	1397	1423
Świętokrzyskie	7	3520	1694	5221	894	4482	4448	9824	170	520	690
Warmińsko-Mazurskie	174	1444	704	2322	1542	3521	7863	12926	-	30	30
Wielkopolskie	126	1300	462	1888	6666	10314	22069	39049	2	54	56
Zachodniopomorskie	337	1187	917	2441	5721	6599	12444	24764	38	505	543

Województwo	Cholera	Żółta gorączka	Haemoph. influenzae B	Kleszczowe zap. mózgu			Wściekliczna ⁶	Grypa		
				Wiek w latach		Razem		Wiek w latach		Razem
	Ogółem	Ogółem	Wiek 0-14	0-19	20+		Ogółem	0-19	20+	
Polska	9814	6208	19343	3797	3941	7738	7409	68617	197876	266493
Dolnośląskie	23	-	1276	232	60	292	289	4721	17326	22047
Kujawsko-Pomorskie	42	-	821	123	123	246	761	3781	13298	17079
Lubelskie	38	-	230	341	238	579	401	2678	11368	14046
Lubuskie	8	-	150	66	24	90	93	1460	5789	7249
Łódzkie	17	-	938	75	50	125	335	3879	12300	16179
Małopolskie	21	-	1312	208	63	271	919	5367	12557	17924
Mazowieckie	212	1859	5687	437	549	986	800	10466	20066	30532
Opolskie	7	-	206	204	75	279	65	2844	5507	8351
Podkarpackie	24	-	249	15	109	124	375	1682	6676	8358
Podlaskie	27	-	215	1005	1442	2447	393	2726	8487	11213
Pomorskie	6347	1993	395	19	15	34	463	1664	7725	9389
Śląskie	147	800	3367	203	143	346	566	8015	21110	29125
Świętokrzyskie	3	-	25	90	86	176	253	4913	7353	12266
Warmińsko-Mazurskie	56	-	1386	413	696	1109	1006	3071	14902	17973
Wielkopolskie	44	-	1322	233	222	455	351	6845	18511	25356
Zachodniopomorskie	2798	1556	1764	133	46	179	339	4505	14901	19406

Inne szczepienia wykonane w 1998 r. - wg województw (cd)

Województwo	Różyczka ^{1,7}			Świnka			Wirusowe zapalenie wątroby typu A				
	Wiek w latach		Razem	Wiek w latach		Razem	Wiek w latach				Razem
	0-19	20+		0-19	20+		0-9	10-14	15-19	20+	
Polska	19592	1573	21165	18123	401	18524	57368	46685	19680	42906	166639
Dolnośląskie	1969	91	2060	2558	32	2590	24632	17958	11088	14123	67801
Kujawsko-Pomorskie	849	104	953	798	26	824	414	390	1330	2072	4206
Lubelskie	182	51	233	175	30	205	109	174	33	404	720
Lubuskie	1118	27	1145	1248	22	1270	9700	4606	1767	9159	25232
Łódzkie	153	39	192	176	45	221	47	11	3	115	176
Małopolskie	1398	159	1557	1350	107	1457	6259	3218	989	2811	13277
Mazowieckie	414	253	667	510	35	545	534	389	199	2357	3479
Opolskie	37	31	68	75	12	87	5733	5004	1683	4865	17285
Podkarpackie	1778	78	1856	1840	21	1861	931	788	15	923	2657
Podlaskie	21	25	46	77	5	82	90	99	21	527	737
Pomorskie	1573	105	1678	1738	20	1758	1414	2283	1061	1435	6193
Śląskie	4040	96	4136	898	10	908	3771	7785	476	872	12904
Świętokrzyskie	1899	94	1993	1937	6	1943	2102	1926	108	913	5049
Warmińsko-Mazurskie	29	135	164	164	5	169	79	60	36	46	221
Wielkopolskie	1371	221	1592	1651	8	1659	38	43	26	548	655
Zachodniopomorskie	2761	64	2825	2928	17	2945	1515	1951	845	1736	6047

Przypisy

1. Dane o charakterze orientacyjnym.
2. Według stałego miejsca zamieszkania matki noworodka.
3. W tym 20 dzieci po próbach tuberkulinowych z wynikiem ujemnym (20 prób, w tym 20 z wynikiem /-/).
4. W tym 330 dzieci po próbach tuberkulinowych z wynikiem ujemnym (496 prób, w tym 353 z wynikiem /-/).
5. Łącznie z wynikami badania osób zgłaszających się na studia wyższe, policealne studia zawodowe wszelkiego typu lub do pracy w zakładach przeciwgruźliczych.
6. Szczepienia rozpoczęte w roku sprawozdawczym.
7. Poza programem zwalczania różyczki wrodzonej.

Objaśnienia skrótów i znaków umownych

NS - nie szczepieni i niepełne szczepienie pierwotne
 SP - szczepienie podstawowe
 SPP - szczepienie podstawowe, pierwotne
 SPU - szczepienie podstawowe, uzupełniające
 DP - dawka przypominająca
 DP1 - dawka przypominająca, pierwsza (itd)
 DP1+ - dawka przypominająca, pierwsza lub kolejna

Kreska (-) - zjawisko nie wystąpiło
 Zero (0.0) - zjawisko istniało, jednakże w ilościach mniejszych od liczb, które mogły być wyrażone uwidocznionymi w tablicy znakami cyfrowymi
 Znak (x) - wypełnienie pozycji, ze względu na układ tablicy, jest niemożliwe lub niecelowe ("nie dotyczy")